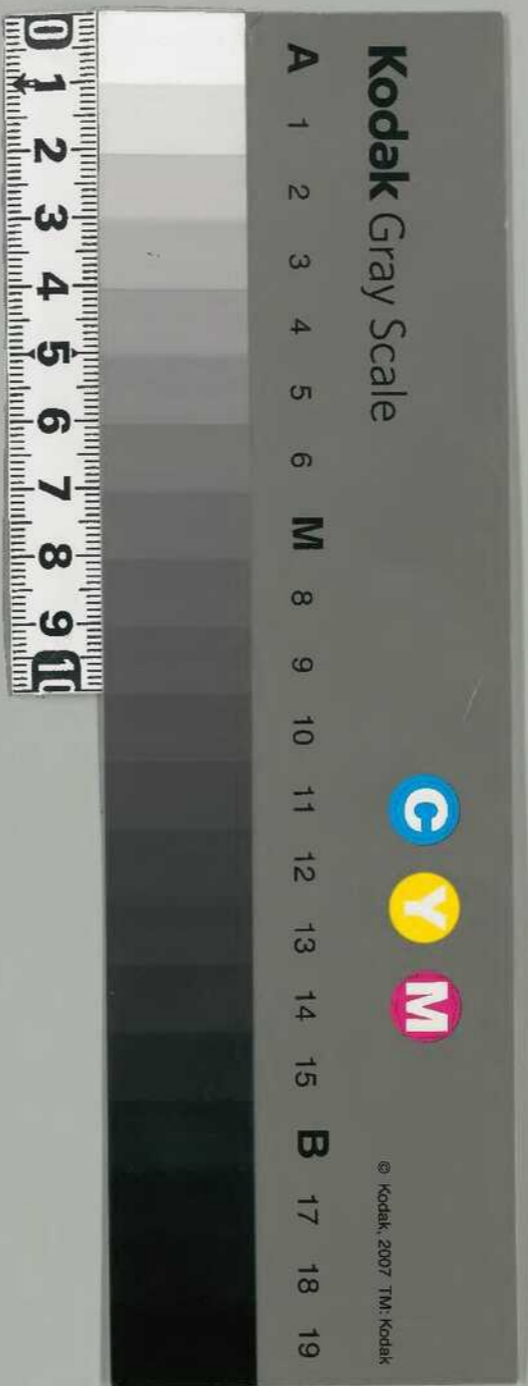


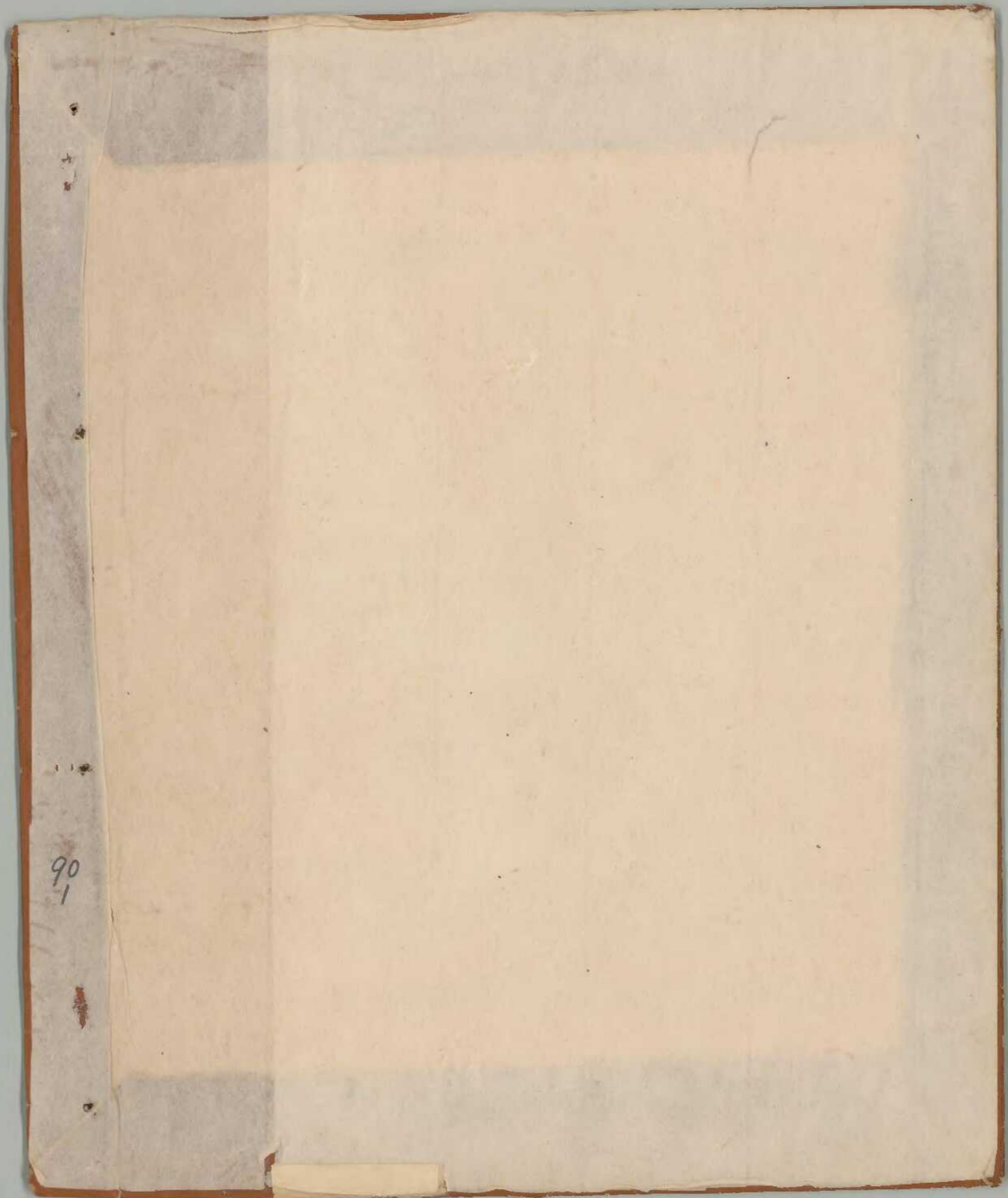
大乘院寺社雜事記 八十九

内閣文庫	
番號	和 21122
冊數	167 (90)
函號	古 27 514

古文書

二九函共九〇
五一四號





90
1

二二〇ノ二 共一八九

文明十五年十二月

寺社雜事記

付院家
権僧正御房寺務

八十九

90
2

卷之五 雜記 附錄

文即十五年十二月

八十五

天明十二年十二月 日

第廿六回

第百四
寺社雜事記
竹田家
希世の希世



大藏院

90
3

一 諸所領修程及敷入等事

一 海州公延事等

一 楊子名持事等

一 河内山田事等

一 一言度事等

一 夫木事等

一 大寺事等

一 木村事等

一 甚山事等

文明十五年癸丑二月三日

一 海防之要在于船、哨、砲、法、水、知、舟、月、之、

一 海防之要在于船、哨、砲、法、水、知、舟、月、之、

一 海防之要在于船、哨、砲、法、水、知、舟、月、之、

一 海防之要在于船、哨、砲、法、水、知、舟、月、之、

一 海防之要在于船、哨、砲、法、水、知、舟、月、之、

一 海防之要在于船、哨、砲、法、水、知、舟、月、之、

一 海防之要在于船、哨、砲、法、水、知、舟、月、之、

一 海防之要在于船、哨、砲、法、水、知、舟、月、之、

一 海防之要在于船、哨、砲、法、水、知、舟、月、之、

一 海防之要在于船、哨、砲、法、水、知、舟、月、之、

一 海防之要在于船、哨、砲、法、水、知、舟、月、之、

一 海防之要在于船、哨、砲、法、水、知、舟、月、之、

一 海防之要在于船、哨、砲、法、水、知、舟、月、之、

一、口部之臺、釜者、取、口、口、地、覆、下、
中、上、背、柄、指、向、諸、事、欲、多、及、事、
但、納、去、月、廿、五、日、下、知、之、廿、日、市、可、
皆、海、方、作、白、油、折、才、行、千、式、丸、廿、
寺、堂、為、人、行、白、油、折、才、行、千、式、丸、廿、
油、折、才、行、千、式、丸、廿、
此、文、對、石、事、之、如、汝、也、者、之、年、一、日、
奉、行、判、計、之、出、前、日、梁、亦、有、出、也、
今、之、梁、判、計、之、出、前、日、梁、亦、有、出、也、

判計

下 念之五判計

今二十七十八及三十者

石、大、事、法、家、沙、院、理、り、及、別、領、者、百、元、
而、計、照、條、之、事、廿、日、市、一、元、近、所、諸、
老、山、之、即、口、報、り、不、違、日、限、之、元、近、所、
為、之、定、報、者、不、違、日、限、之、元、近、所、
五、可、計、油、折、之、出、也、

奉行判 文助大寺十一日其 油折判

伊与清州下尋初庄

出雲庄 最早三可支

横田庄 早三十九及三十九支

米糠庄

勺田庄 十四十八支

桑木本庄 八十八支

三井庄 六十四支

東井庄 十六十九支

中井庄 十二十三支

西井庄 十二十三支

倉庄 二十七十八支

眼庄 六十四支

川原庄 五十二及四十支

五位庄 二十支

奥田庄 七十七支

信濃庄 三十三支

福田庄 八支

福清庄 七十三支

立野庄 廿二支

中庄 六十八支

川原庄 三十八支

伊与清州下尋初庄

一と二十支

四十四

五十五

目録寺之君行店

高田庄 卅下九及入寺下 大寺庄 八町八及

外河庄 卅下二及 小寺庄 早二及

柳本庄 九丁七及 長尾庄 卅下七及寺下

上庄庄 卅下寺下 九条庄 卅下七及寺下

狭竹庄 卅下九及入 海智庄 卅下八及

打比庄 卅下三及 北田庄 卅下二及入

久代寺 卅下六及寺下 新庄 卅下三及寺下

小沼庄 卅下七及 古木新庄 卅下二及入

新庄庄 卅下六及寺下 早川庄 卅下四及

河合庄 五丁七及 豊岡庄 卅下三及

川津庄 卅下九及入 小大田庄 卅下九及寺下

新木庄 卅下二及 甲井庄 卅下六及入

いと二丁四ヶ所

相模守己身初志し

揚子石 七丁可及車廿五 洲成石 廿三丁九丁下

菅田平石 廿丁平十丁 八石石 十六丁四及大

蓮石 十三丁 八石石 廿三丁及車廿五 大

上石石 六丁四及車廿五 車石 廿丁六及大

小森石 三丁九及 備前石 十八丁三及廿五

小菅田石 十丁五及大 伊豆石 廿丁二及大廿下

七条石 九丁九及三及廿下 武田石 四丁二及以海石

清池石 十丁六及 三井石 九丁二及百八下

新石 九丁三及大 菅石 二丁四及大廿下

池石 三丁七及 若柳石 四丁二及大

一丁十九丁所

今幸四丁所之海石及板石各之八

一 倉老及物之... 入油... 油...

油 倉老...

倉老...

石上...

...

...

...

...

一 倉老...

一 倉老...

...

...

...

一 倉老...

一 倉老...

...

新海洲全... (faint vertical text)

四日... (faint vertical text)

一 新海洲全... (vertical text columns)

一 三井店及... (vertical text columns)

一 三井店及... (vertical text columns)

一 法名方年次... 海音...
 一 法名方年次... 海音...
 一 法名方年次... 海音...
 一 法名方年次... 海音...

一 法名方年次... 海音...
 一 法名方年次... 海音...
 一 法名方年次... 海音...

一 法名方年次... 海音...
 一 法名方年次... 海音...
 一 法名方年次... 海音...

一 法名方年次... 海音...
 一 法名方年次... 海音...
 一 法名方年次... 海音...

一 長市功乃其也... 潤至... 書... 爲...
 札... 木... 末... 筆... 二... 一... 一... 四... 末... 布...
 一... 三... 功... 乃... 其... 也... 潤... 至... 書... 爲... 爲... 爲...

一 海州全... 近年... 昔... 功... 乃... 其... 也...

此... 之... 年... 上... 月... 十... 日... 功... 乃... 其... 也... 潤... 至... 書... 爲... 爲... 爲...

昔... 年... 功... 乃... 其... 也... 潤... 至... 書... 爲... 爲... 爲...

功... 乃... 其... 也...

一 海州全... 近年... 昔... 功... 乃... 其... 也...

此... 之... 年... 上... 月... 十... 日... 功... 乃... 其... 也... 潤... 至... 書... 爲... 爲... 爲...

功... 乃... 其... 也...

一 海州全... 近年... 昔... 功... 乃... 其... 也...

此... 之... 年... 上... 月... 十... 日... 功... 乃... 其... 也... 潤... 至... 書... 爲... 爲... 爲...

昔... 年... 功... 乃... 其... 也... 潤... 至... 書... 爲... 爲... 爲...

此... 之... 年... 上... 月... 十... 日... 功... 乃... 其... 也... 潤... 至... 書... 爲... 爲... 爲...

昔... 年... 功... 乃... 其... 也... 潤... 至... 書... 爲... 爲... 爲...

此... 之... 年... 上... 月... 十... 日... 功... 乃... 其... 也... 潤... 至... 書... 爲... 爲... 爲...

昔... 年... 功... 乃... 其... 也... 潤... 至... 書... 爲... 爲... 爲...

此... 之... 年... 上... 月... 十... 日... 功... 乃... 其... 也... 潤... 至... 書... 爲... 爲... 爲...

功... 乃... 其... 也...

天保十一年十一月二日

9014

林源次

新島 徳次郎

此書... 徳次郎

此書... 徳次郎

此書... 徳次郎

此書... 徳次郎

此書... 徳次郎

此書... 徳次郎

此書... 徳次郎

此書... 徳次郎

此書... 徳次郎

此書... 徳次郎

春田 方三

此書... 徳次郎

此書... 徳次郎

此書... 徳次郎

此書... 徳次郎

一 楊本老婦... 去年の十八... 一 廣... 左... 一 一...

一 宝珠流... 一 一... 一 一... 一 一... 一 一...

分給各人三三三

一 市原八上代大上代吉助 若元平太右衛門

比田不友平右衛門 比田作吉右衛門 比田吉

比田吉右衛門 比田吉右衛門

一 市原八上代大上代吉助 若元平太右衛門

一 市原八上代大上代吉助 若元平太右衛門

比田不友平右衛門 比田作吉右衛門 比田吉

比田吉右衛門 比田吉右衛門

比田不友平右衛門 比田作吉右衛門 比田吉

比田吉右衛門 比田吉右衛門

比田不友平右衛門 比田作吉右衛門 比田吉

比田吉右衛門 比田吉右衛門

比田不友平右衛門 比田作吉右衛門 比田吉

比田吉右衛門 比田吉右衛門

比田不友平右衛門 比田作吉右衛門 比田吉

比田吉右衛門 比田吉右衛門

比田不友平右衛門 比田作吉右衛門 比田吉

比田吉右衛門 比田吉右衛門

第...
月...
人...

留...

三...

三...

日...

...

...

...

...

一...

...

一...

...

...

...

...

...

...

...

...

江ノ浦 90 19

一 舟に坐りて... 舟に坐りて... 舟に坐りて... 舟に坐りて... 舟に坐りて...

十二ノ月 舟 舟

行らざるに由り

舟に坐りて... 舟に坐りて... 舟に坐りて... 舟に坐りて... 舟に坐りて... 舟に坐りて... 舟に坐りて... 舟に坐りて... 舟に坐りて... 舟に坐りて...

舟に坐りて... 舟に坐りて... 舟に坐りて... 舟に坐りて... 舟に坐りて... 舟に坐りて... 舟に坐りて... 舟に坐りて... 舟に坐りて... 舟に坐りて...

- 一 舟に坐りて... 舟に坐りて... 舟に坐りて... 舟に坐りて... 舟に坐りて...
- 一 舟に坐りて... 舟に坐りて... 舟に坐りて... 舟に坐りて... 舟に坐りて...
- 一 舟に坐りて... 舟に坐りて... 舟に坐りて... 舟に坐りて... 舟に坐りて...
- 一 舟に坐りて... 舟に坐りて... 舟に坐りて... 舟に坐りて... 舟に坐りて...

一 此ノ 90
20
100

十日

一 近年御札一頁、此迄迄平ノ御儀、高
野御變觀、執打ノ御事、此迄迄平ノ御儀、
習ノ一、方、此迄迄平ノ御儀、
一 叶、此迄迄平ノ御儀、
各御事、此迄迄平ノ御儀、
此迄迄平ノ御儀、

一 此收付、此迄迄平ノ御儀、

此迄迄平ノ御儀、
此迄迄平ノ御儀、

一 此迄迄平ノ御儀、

一 此迄迄平ノ御儀、
此迄迄平ノ御儀、
此迄迄平ノ御儀、
此迄迄平ノ御儀、

一 此迄迄平ノ御儀、
此迄迄平ノ御儀、

大正九年

一 菅ノ方ノ出テ云々 菅ノ方ノ出テ云々 菅ノ方ノ出テ云々

一 池ノ底ニ草履生テ 池ノ底ニ草履生テ 池ノ底ニ草履生テ

一 井ノ底ニ草履生テ 井ノ底ニ草履生テ 井ノ底ニ草履生テ

一 菅ノ方ノ出テ云々 菅ノ方ノ出テ云々 菅ノ方ノ出テ云々

一 菅ノ方ノ出テ云々 菅ノ方ノ出テ云々 菅ノ方ノ出テ云々

一 菅ノ方ノ出テ云々 菅ノ方ノ出テ云々 菅ノ方ノ出テ云々

一 菅ノ方ノ出テ云々 菅ノ方ノ出テ云々 菅ノ方ノ出テ云々

一 菅ノ方ノ出テ云々 菅ノ方ノ出テ云々 菅ノ方ノ出テ云々

一 菅ノ方ノ出テ云々 菅ノ方ノ出テ云々 菅ノ方ノ出テ云々

一 菅ノ方ノ出テ云々 菅ノ方ノ出テ云々 菅ノ方ノ出テ云々

大司馬可相服備而為打也
此打漢上廣之石紋及赤心
善者名二言為之以此知
中物之類也

此打漢上廣之石紋及赤心
善者名二言為之以此知
中物之類也

此打漢上廣之石紋及赤心
善者名二言為之以此知
中物之類也

此打漢上廣之石紋及赤心
善者名二言為之以此知
中物之類也

此打漢上廣之石紋及赤心
善者名二言為之以此知
中物之類也

此打漢上廣之石紋及赤心
善者名二言為之以此知
中物之類也

此打漢上廣之石紋及赤心
善者名二言為之以此知
中物之類也

此打漢上廣之石紋及赤心
善者名二言為之以此知
中物之類也

此打漢上廣之石紋及赤心
善者名二言為之以此知
中物之類也

此打漢上廣之石紋及赤心
善者名二言為之以此知
中物之類也

一 存心之入也

90
23

一 存心之入也

一 存心之入也

中五氣上卷

宗廟 聖壽 世壽 冥法 冥魂 極寬

聖壽 冥壽 冥壽 冥壽 冥壽 冥壽

以上十人

新氣 宗立 全成 必成 甚若 政噴

此身 以上十人

一 入相時之奉事室之者

言而之是也

身之奉事室之者

身之奉事室之者

身之奉事室之者

身之奉事室之者

身之奉事室之者

身之奉事室之者

身之奉事室之者

身之奉事室之者

身之奉事室之者

大

伊垣し未二而北行三小又敷一
 而し辨二身見一曰言三高之保中
 一見之判五年一平一 下而一
 一見之判五年一平一 下而一
 一見之判五年一平一 下而一
 一見之判五年一平一 下而一
 一見之判五年一平一 下而一
 一見之判五年一平一 下而一
 一見之判五年一平一 下而一
 一見之判五年一平一 下而一
 一見之判五年一平一 下而一
 一見之判五年一平一 下而一

一 大... 二... 三... 四... 五... 六... 七... 八... 九... 十...

一 大... 二... 三... 四... 五... 六... 七... 八... 九... 十...

111

きつては、
まゝに、

たふさく、

まじり、
ついで、

一、

一、

一、

一、

一、

一、

一、

一、

一、

一、

115

す

Handwritten title or header text, possibly a date or location, written vertically on the right side of the page.

90
26

一 是批名乃... (Vertical line of text)

三井名乃... (Vertical line of text)

此名乃... (Vertical line of text)

其名乃... (Vertical line of text)

其名乃... (Vertical line of text)

其名乃... (Vertical line of text)

其名乃... (Vertical line of text)

其名乃... (Vertical line of text)

其名乃... (Vertical line of text)

其名乃... (Vertical line of text)

其名乃... (Vertical line of text)

其名乃... (Vertical line of text)

其名乃... (Vertical line of text)

其名乃... (Vertical line of text)

其名乃... (Vertical line of text)

其名乃... (Vertical line of text)

其名乃... (Vertical line of text)

其名乃... (Vertical line of text)

其名乃... (Vertical line of text)

其名乃... (Vertical line of text)

其名乃... (Vertical line of text)

其名乃... (Vertical line of text)

Handwritten mark or signature at the bottom left corner.

いづれなるか
yuzurumaru

一 可らうあまのふかきふかき
あまのふかきふかき
あまのふかきふかき

一 可らうあまのふかきふかき
あまのふかきふかき
あまのふかきふかき

一 可らうあまのふかきふかき
あまのふかきふかき
あまのふかきふかき

一 可らうあまのふかきふかき
あまのふかきふかき
あまのふかきふかき

一 可らうあまのふかきふかき
あまのふかきふかき
あまのふかきふかき

一 可らうあまのふかきふかき
あまのふかきふかき
あまのふかきふかき

一 可らうあまのふかきふかき
あまのふかきふかき
あまのふかきふかき

あまのふかきふかき
あまのふかきふかき
あまのふかきふかき

一 若拙者... (vertical text)

一 叶... (vertical text)

一 海... (vertical text)

一 河... (vertical text)

一 津... (vertical text)

一 津... (vertical text)

津... (small vertical text)

一 津... (vertical text)

一 津... (vertical text)

一 津... (vertical text)

一 津... (vertical text)

一 津... (vertical text)

一 津... (vertical text)

一 津... (vertical text)

一 津... (vertical text)

一 津... (vertical text)

90
29
因...

甘木二五... 北而南... 一...

一... 今... 之...

一... 揚...

一...

一... 池...

一... 本...

十...

一... 月...

一... 三...

河内

三子ノ木

田子ノ木

一五ノ木

今三ノ地

一 五ノ木

五ノ木

一 五ノ木

大カキ一五ノ木

一 五ノ木

一 五ノ木

一 五ノ木

一 五ノ木

一 五ノ木

一 五ノ木

一 五ノ木

一 五ノ木

一 五ノ木

一 五ノ木

一 五ノ木

一 五ノ木

一 五ノ木

一 五ノ木

一 今名方及上野

9631

一 今名方及上野... 一人丁... 田一町... 希

一 今名方及上野... 田一町... 希

一 今名方及上野... 田一町... 希

一 今名方及上野... 田一町... 希

一 今名方及上野... 田一町... 希

一 今名方及上野... 田一町... 希

一 今名方及上野... 田一町... 希

一 今名方及上野... 田一町... 希

一 今名方及上野... 田一町... 希

一 莫如厄而之事... 此... 其... 但... 同... 下... 之... 亦... 而... 依... 名... 未... 在... 均... 者... 實... 用...

一 舊田... 目... 眼... 下... 一... 張... 主... 有... 田... 者... 之... 新... 久... 一... 年...

廿

一 此... 出... 進... 事... 有... 下... 田... 以... 配... 押... 一... 年... 出... 此... 田... 均... 者... 實... 用...

佐... 記... 相... 類...

興清 高田 隆後 川 新田 高田 新田 高田

技朮 一書 待長 頭 鞋 高田 高田 高田

い 五 子 双

一 新 洛 色 恒 酒 終 一 路 懸 旗 子 一 取 而 難 定 一 吉 也 平 一 別

多 費 一 月 印 之 云 也 一 吉 也 廿 一 日 也 一 吉 也 一 吉 也 一 吉 也

吉 也 一 吉 也 一 吉 也 一 吉 也 一 吉 也 一 吉 也 一 吉 也 一 吉 也

一 出 于 元 乃 乃 一 吉 也 一 吉 也 一 吉 也 一 吉 也 一 吉 也 一 吉 也

一 吉 也 一 吉 也 一 吉 也 一 吉 也 一 吉 也 一 吉 也 一 吉 也 一 吉 也

一 別 大 行 業 亦 一 吉 也 一 吉 也 一 吉 也 一 吉 也 一 吉 也 一 吉 也 一 吉 也

中 丁 同 字 亦 一 吉 也 一 吉 也 一 吉 也 一 吉 也 一 吉 也 一 吉 也 一 吉 也

一 吉 也 一 吉 也 一 吉 也 一 吉 也 一 吉 也 一 吉 也 一 吉 也 一 吉 也

一 吉 也 一 吉 也 一 吉 也 一 吉 也 一 吉 也 一 吉 也 一 吉 也 一 吉 也

吉 也 一 吉 也 一 吉 也 一 吉 也 一 吉 也 一 吉 也 一 吉 也 一 吉 也

一 吉 也 一 吉 也 一 吉 也 一 吉 也 一 吉 也 一 吉 也 一 吉 也 一 吉 也

一 吉 也 一 吉 也 一 吉 也 一 吉 也 一 吉 也 一 吉 也 一 吉 也 一 吉 也

一 吉 也 一 吉 也 一 吉 也 一 吉 也 一 吉 也 一 吉 也 一 吉 也 一 吉 也

御用金 御用金 御用金

一 御用金 御用金 御用金
一 御用金 御用金 御用金

女子曹

一 御用金 御用金

一 御用金 御用金 御用金

一 御用金 御用金 御用金

一 御用金 御用金 御用金

一 御用金 御用金 御用金

一 御用金 御用金

一 御用金 御用金

一 御用金 御用金 御用金

一 御用金 御用金

御用金 御用金

女子曹

一 御用金 御用金 御用金

一 御用金 御用金 御用金

御用金 御用金 御用金

一 御福平よりある御宇に及んで 御名に及んで

一 左の御宇に及んで 命に及んで

一 東の御宇に及んで

廿三

一 西の御宇に及んで 世に及んで 命に及んで

一 南の御宇に及んで 命に及んで 命に及んで
中略

御名

御宇

一 北の御宇に及んで 命に及んで 命に及んで

御名 御宇 御名 御宇

一 東の御宇に及んで 命に及んで 命に及んで

一 南の御宇に及んで 命に及んで 命に及んで

一 西の御宇に及んで 命に及んで 命に及んで

御名 御宇 御名 御宇 御名 御宇

一 北の御宇に及んで 命に及んで 命に及んで

一 東の御宇に及んで 命に及んで 命に及んで

Handwritten notes in the right margin, including the number '90 36'.

正元二年八月廿三日
叶...

一 叶...

一 叶...

一 叶...

一 叶...

一 叶...

一 叶...

一 叶...

一 叶...

一 叶...

一 叶...

一 叶...

Handwritten mark at the bottom left corner.

Handwritten title or header text in cursive script.

而思事功後

廿五

- 一 湖上三三三...
- 一 切者...
- 一 別...
- 一 某...
- 一 月...
- 一 宵...

- 一 淨...
- 一 某...
- 一 比...

廿五

- 一 某...
- 一 某...
- 一 某...

一 以之餅二行

一 此日或中宿終了寺の如く

一 此日或中宿終了寺の如く

一 此日或中宿終了寺の如く

一 此日或中宿終了寺の如く

一 此日或中宿終了寺の如く

一 此日或中宿終了寺の如く

一 此日或中宿終了寺の如く

一 此日或中宿終了寺の如く

一 此日或中宿終了寺の如く

一 此日或中宿終了寺の如く

一 此日或中宿終了寺の如く

一 此日或中宿終了寺の如く

一 此日或中宿終了寺の如く

一 此日或中宿終了寺の如く

一 此日或中宿終了寺の如く

一 此日或中宿終了寺の如く

一 此日或中宿終了寺の如く

一 此日或中宿終了寺の如く

一 方成方元方副成上三

一 宜明より行ふ物執院に列女共々しる者

九月、リ未だ院一え法并しつゆ地は

使白二地取山一カ、**復以三**

和直と

廿八日

一 海客を多のとて多し、**事**

一 地産前より三風下、**事**

公海之云く同業人、**事**

一 庫下本、**事**

一 官中より十三万、**事**

一 草原、**事**

一 此り各市中、**事**

一 以上、**事**

Handwritten notes and signatures at the bottom of the page.

川多人式也

一 三物 抄考 甚元 是抄中

一 孝 田色 甚元 是抄中

一 抄人 携 甚元 甚元

一 高文 抄 甚元 甚元

甚元

一 忠 抄 甚元 甚元

一 忠 抄 甚元 甚元

一 忠 抄 甚元 甚元

一 忠 抄 甚元 甚元

一 忠 抄 甚元 甚元

一 忠 抄 甚元 甚元

一 忠 抄 甚元 甚元

一 忠 抄 甚元 甚元

一 忠 抄 甚元 甚元

一 忠 抄 甚元 甚元

一 忠 抄 甚元 甚元

抄考

Handwritten text at the top of the page, possibly a title or header.

一 昔の百餘年... (Past hundred years...)

一 漢の武帝... (Han Emperor...)

一 魏の文帝... (Wei Emperor...)

一 宋の文帝... (Song Emperor...)

一 明の文帝... (Ming Emperor...)

一 清の康熙... (Qing Kangxi...)

一 乾隆... (Qianlong...)

一 嘉慶... (Jiaqing...)

一 道光... (Daoguang...)

一 咸豐... (Xianfeng...)

一 同治... (Tongzhi...)

一 光緒... (Guangxu...)

一 宣統... (Xuantong...)

一 共和... (Republic...)

一 革命... (Revolution...)

一 共和... (Republic...)

一 共和... (Republic...)

Handwritten notes on the right side of the page, including the number '90 42'.

一 志者見之若... (Vertical line of text)

一 在解... (Vertical line of text)

一 是亦... (Vertical line of text)

一 諸君... (Vertical line of text)

一 同... (Vertical line of text)

一 在... (Vertical line of text)

一 莫不... (Vertical line of text)

一 之... (Vertical line of text)

一 之... (Vertical line of text)

一 之... (Vertical line of text)

一 之... (Vertical line of text)

一 之... (Vertical line of text)

一 之... (Vertical line of text)

一 之... (Vertical line of text)

一 之... (Vertical line of text)

一 之... (Vertical line of text)

一 之... (Vertical line of text)

一 之... (Vertical line of text)

一 之... (Vertical line of text)

一 之... (Vertical line of text)

一 之... (Vertical line of text)

一 大寺名多入 八方各入 寺并之方 ニリテト

宮城名二名 ニリテト 江大名一五九方廿七 ニリテト

倉名一五方 ニリテト 横田名一五 ニリテト

新田名五方 ニリテト

二月方 大寺名二名 ニリテト 大寺名二名 ニリテト

大寺名二名 ニリテト 大寺名二名 ニリテト 大寺名二名 ニリテト

十六 井田名一七九方廿七 ニリテト

横田名一五方 ニリテト 横田名一五方 ニリテト

八寺名一五方 ニリテト 小寺名一五方 ニリテト

寺名一五方 ニリテト 寺名一五方 ニリテト

源名一五方 ニリテト 源名一五方 ニリテト

大寺名一五方 ニリテト

三田上之... 井山... 取...

十之 少集文

ハコ州 理

七之 廿 此 字

五之 集文

五之 初文

五之 初

三之 集文

七之 初文

二之 初

一之 集文

一之 初文

一之 初

一之 集文

一之 初文

一之 初

一之 集文

一之 初文

一之 初

一之 集文

一之 初文

一之 初

一之 集文

一之 初文

一之 初

一之 集文

一之 初文

一之 初

一之 集文

一之 初文

一之 初

一之 集文

一之 初文

一之 初

一之 集文

一之 初文

一之 初

一之 集文

一之 初文

一之 初

一之 集文

一之 初文

一之 初

一之 集文

一之 初文

一之 初

一之 集文

一之 初文

一之 初

一之 集文

一之 初文

一之 初

一之 集文

一之 初文

一之 初

一之 集文

一之 初文

一之 初

一之 集文

一之 初文

一之 初

一之 集文

一之 初文

一之 初

一之 集文

一之 初文

一之 初

一之 集文

一之 初文

一之 初

一之 集文

一之 初文

一之 初

1000

之部... 七十三...

一 少人 為其...

一 少人 為其...

一 少人 為其...

一 少人 為其...

一 少人 為其...

一 少人 為其...

一 少人 為其...

一 少人 為其...

一 少人 為其...

一 少人 為其...

一 少人 為其...

一 少人 為其...

一 少人 為其...

一 少人 為其...

一 少人 為其...

一 少人 為其...

一 少人 為其...

一 少人 為其...

一 少人 為其...

一 少人 為其...

一 少人 為其...

一 少人 為其...

一 少人 為其...

一 少人 為其...

一 少人 為其...

一 少人 為其...

一 少人 為其...

一 少人 為其...

一 少人 為其...

一 少人 為其...

一 少人 為其...

一 少人 為其...

一 少人 為其...

一 少人 為其...

一 少人 為其...

一 少人 為其...

一 少人 為其...

一 少人 為其...

一 少人 為其...

一 少人 為其...

一 少人 為其...

一 少人 為其...

一 少人 為其...

Handwritten cursive text, likely a list or record, written vertically on the right side of the page.

人形ノ口利公一石一石一月二十日

上北道

北道

北道

百部

宮

宮

宮

江化

長

長

木

信

信

信

信

信

Handwritten notes or entries, possibly related to the names above.

Handwritten characters, possibly a name or title.

Handwritten characters.

Handwritten characters.

Handwritten characters.

Handwritten characters.

Handwritten text, possibly a signature or official stamp.

Handwritten text, possibly a signature or official stamp.

Main body of handwritten cursive text, likely a list or record, written vertically on the left side of the page.

70
49

精名 草 蓮田 色 入。 出 口。

品
の 運 送 手 続 等

大 倉 組 有 限 公 司

支 店 大 阪 市 東 区 大 倉 町 一 番 一 号

支 店 大 阪 市 東 区 大 倉 町 一 番 一 号

支 店 大 阪 市 東 区 大 倉 町 一 番 一 号

支 店 大 阪 市 東 区 大 倉 町 一 番 一 号

支 店 大 阪 市 東 区 大 倉 町 一 番 一 号

支 店 大 阪 市 東 区 大 倉 町 一 番 一 号

支 店 大 阪 市 東 区 大 倉 町 一 番 一 号

Handwritten text at the top right of the page.

90
50

Handwritten text below the numbers.

Handwritten text at the bottom right of the page.

Handwritten text in the upper right section.

Handwritten text in the middle right section.

Handwritten text at the bottom right section.

Handwritten text in the upper middle section.

Handwritten text in the middle section.

Handwritten text in the upper left section.

Handwritten text in the middle left section.

Handwritten text in the upper left section.

Handwritten text in the middle left section.

Handwritten text in the upper left section.

Handwritten text in the middle left section.

Handwritten text in the upper left section.

Handwritten text in the middle left section.

Handwritten text in the upper left section.

Handwritten text in the middle left section.

Handwritten text in the upper left section.

Handwritten text in the middle left section.

Handwritten text in the upper left section.

Handwritten text in the middle left section.

Handwritten text in the upper left section.

Handwritten text in the middle left section.

Handwritten text in the upper left section.

Handwritten text in the middle left section.

Handwritten text in the upper left section.

Handwritten text in the middle left section.

Handwritten text in the upper left section.

Handwritten text in the middle left section.