

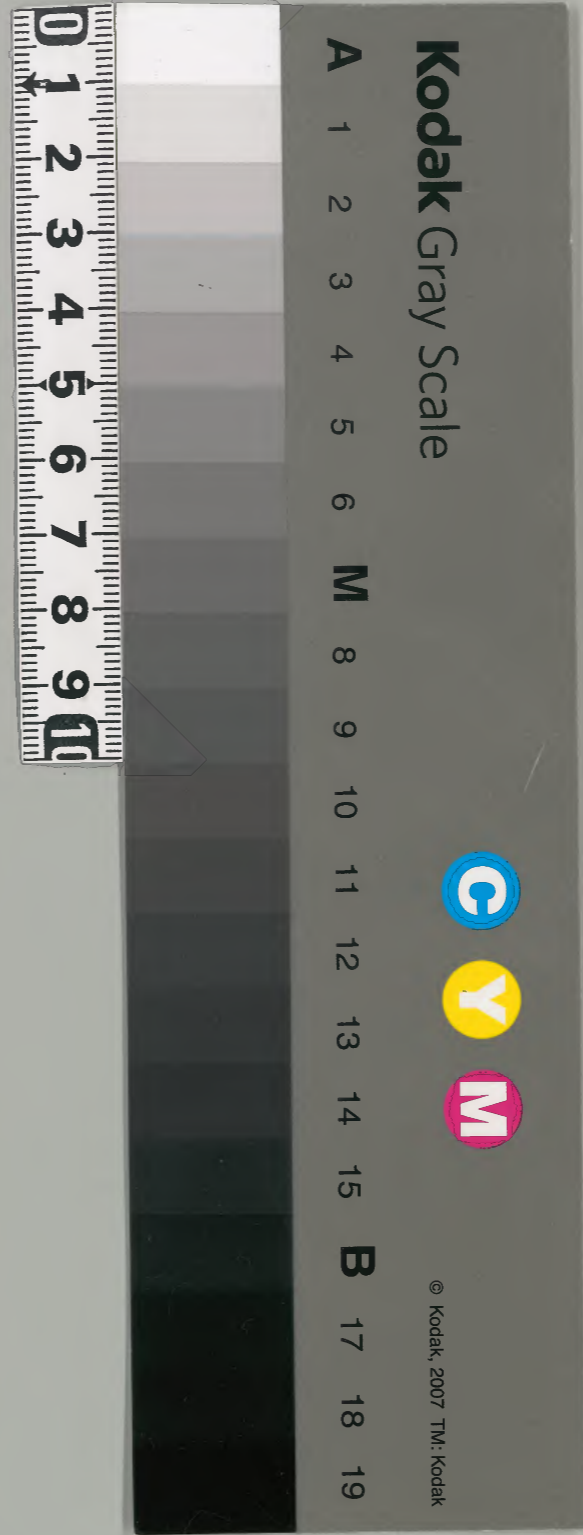
大乗院寺社雜事記 九十六

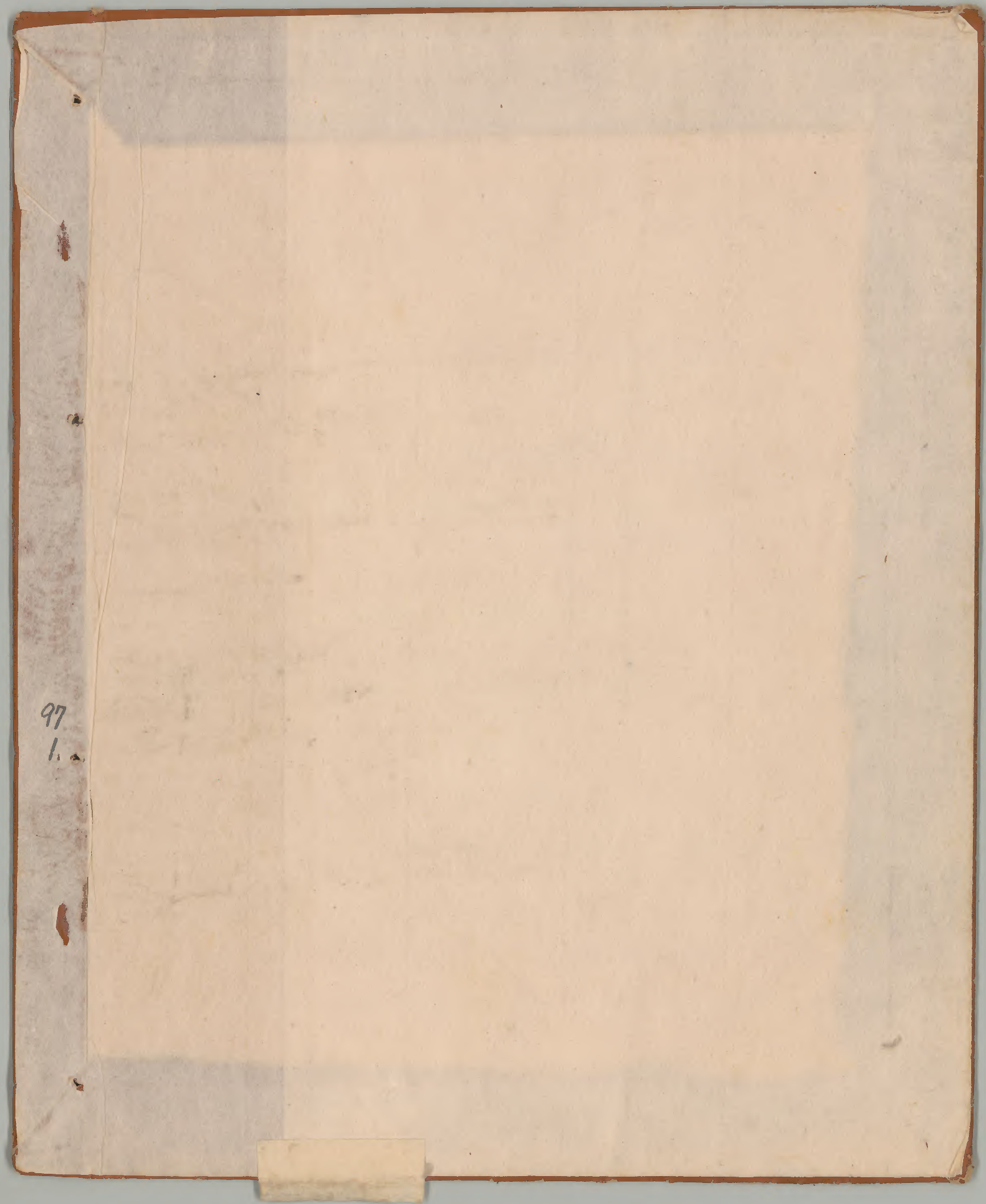
古文書

二九函考
五一四號

内閣文庫		
番號	和	21122
冊數		160 (97)
函號	占	27 514

大乗院寺社雜事記





97

1.

二〇〇二

廿六

文明十七年三月

寺社雜事記
付院家
大僧正寺務

97
2

九十六

本行縣令言大節五言
甘請采

文昭九年三月

五十一

第百十一

寺社雜事記

付渡家

大徳寺



大徳寺

九十六

Handwritten text in cursive script, including the characters '大徳寺' (Daikokuji) and '寺社雜事記' (Jisha Zasshi Ki).

第六
寺院雜要抄

八冊

97
3
表
摺
入
紙

文明十七年己三月十日未時

一 禮部王將太子 漢所吉之吹教苑
西皇中百奉成之 漢所吉之吹教苑
言可之今一之下行 漢所吉之吹教苑
後者由少人下北而前 漢所吉之吹教苑
法後此少歲下北而後 漢所吉之吹教苑
後之勿性持也者

大後之三人者言 人後之三人者言 後之三人者言

探後之三人者言 探後之三人者言 探後之三人者言

若自後之三人者言 若自後之三人者言 若自後之三人者言

探後之三人者言 探後之三人者言 探後之三人者言

今一百口 漢所吉之吹教苑

探後之三人者言 探後之三人者言 探後之三人者言

探後之三人者言 探後之三人者言 探後之三人者言

探後之三人者言 探後之三人者言 探後之三人者言

探後之三人者言 探後之三人者言 探後之三人者言

一 五位元及教人去年八月多河申法言等
司一各書大之今一及八月清海院て
書一

一 二条又因口下自正月廿九日五布一
比口録

二
聖徳太子御成道御成道御成道

一 池人全是等七所正入以御内中
治終一普心向与生者一
力者心普心一
考是也由能經本家

教百人一喜心而一
考那治可治一
社向吾叶一
可也那書一
書申片終一
行治寺一
修一
一
中
中

不人又子二人也

三言

一 湖名一子方一 此其佳矣
 一 川名一子方一 此其佳矣
 一 芥我以故之 湖名一子方一
 一 芥我以故之 湖名一子方一
 一 芥我以故之 湖名一子方一
 一 芥我以故之 湖名一子方一
 一 芥我以故之 湖名一子方一
 一 芥我以故之 湖名一子方一
 一 芥我以故之 湖名一子方一
 一 芥我以故之 湖名一子方一
 一 芥我以故之 湖名一子方一

一 芥我以故之 湖名一子方一
 一 芥我以故之 湖名一子方一
 一 芥我以故之 湖名一子方一
 一 芥我以故之 湖名一子方一
 一 芥我以故之 湖名一子方一
 一 芥我以故之 湖名一子方一
 一 芥我以故之 湖名一子方一
 一 芥我以故之 湖名一子方一
 一 芥我以故之 湖名一子方一
 一 芥我以故之 湖名一子方一
 一 芥我以故之 湖名一子方一

四言

一 芥我以故之 湖名一子方一
 一 芥我以故之 湖名一子方一
 一 芥我以故之 湖名一子方一
 一 芥我以故之 湖名一子方一
 一 芥我以故之 湖名一子方一
 一 芥我以故之 湖名一子方一
 一 芥我以故之 湖名一子方一
 一 芥我以故之 湖名一子方一
 一 芥我以故之 湖名一子方一
 一 芥我以故之 湖名一子方一
 一 芥我以故之 湖名一子方一

病者音流し妻知らざる事金を
病者人からいり書きたる事
病者人からいり書きたる事
病者人からいり書きたる事
病者人からいり書きたる事

力

G 121102

一 湯一足をり

G 121103

一 三保子の海子

G 121104

一 湯一足をり
一 三保子の海子
一 湯一足をり
一 三保子の海子
一 湯一足をり
一 三保子の海子

一 湯一足をり
一 三保子の海子

G 121105

六

一 華新考精片今又平人年

一 批言今又平人年 今言者云

古平今又平人 年

平年造系今又 造系今又

一 去年今又平人年今又平人年今又平人年

何言前今又平人年今又平人年今又平人年

初言今又平人年今又平人年今又平人年

初言今又平人年今又平人年今又平人年

初言今又平人年今又平人年今又平人年

一 去年今又平人年今又平人年今又平人年

二 去年今又平人年今又平人年今又平人年

一 華新考精片今又平人年今又平人年

何言前今又平人年今又平人年今又平人年

初言今又平人年今又平人年今又平人年

初言今又平人年今又平人年今又平人年

初言今又平人年今又平人年今又平人年

初言今又平人年今又平人年今又平人年

初言今又平人年今又平人年今又平人年

初言今又平人年今又平人年今又平人年

一 親一親之所亦于平亦信一二年後

古

一 親一親之所亦于平亦信一二年後

一 親一親之所亦于平亦信一二年後

一 親一親之所亦于平亦信一二年後

一 親一親之所亦于平亦信一二年後

一 親一親之所亦于平亦信一二年後

一 親一親之所亦于平亦信一二年後

日 泉 作

一 親一親之所亦于平亦信一二年後

一 親一親之所亦于平亦信一二年後

一 親一親之所亦于平亦信一二年後

一 親一親之所亦于平亦信一二年後

一 親一親之所亦于平亦信一二年後

古

一 親一親之所亦于平亦信一二年後

法華三書

法華三書

法華二十卷

法華二十卷

由來

法華三書

法華三書

同法華三書

法華三書

法華三書

十日

法華三書

法華三書

法華三書

法華三書

法華三書

法華三書

法華三書

一 法華三書

法華三書

一 法華三書

法華三書

一 法華三書

法華三書

一 法華三書

法華三書

一 法華三書

法華三書

一 法華三書

法華三書

一 此書の筆跡が如何なるか

一 其の筆跡が如何なるか

此の筆跡

此の筆跡が如何なるか

一 此の筆跡が如何なるか

此の筆跡が如何なるか

此の筆跡が如何なるか

一 此の筆跡が如何なるか

此の筆跡が如何なるか

此の筆跡が如何なるか

此の筆跡が如何なるか

此の筆跡が如何なるか

此の筆跡が如何なるか

此の筆跡が如何なるか

此の筆跡が如何なるか

此の筆跡が如何なるか

此の筆跡が如何なるか

Handwritten text in cursive script, likely a list or notes.

Handwritten text in cursive script, likely a list or notes.

Handwritten text in cursive script, likely a list or notes.

Handwritten text in cursive script, likely a list or notes.

Handwritten text in cursive script, likely a list or notes.

Handwritten text in cursive script, likely a list or notes.

Handwritten text in cursive script, likely a list or notes.

Handwritten text in cursive script, likely a list or notes.

Handwritten text in cursive script, likely a list or notes.

Handwritten text in cursive script, likely a list or notes.

Handwritten text in cursive script, likely a list or notes.

Handwritten text in cursive script, likely a list or notes.

Handwritten text in cursive script, likely a list or notes.

Handwritten text in cursive script, likely a list or notes.

Handwritten text in cursive script, likely a list or notes.

Handwritten text in cursive script, likely a list or notes.

Handwritten text in cursive script, likely a list or notes.

一 思 耳 午 如 此 也

立 止 也 也

也

如 言

一 高 山 寺 寺 之 中 亦 有 佛 像 也 亦 有 佛 像 也

其 寺 亦 有 佛 像 也 亦 有 佛 像 也

一 其 寺 亦 有 佛 像 也 亦 有 佛 像 也

一 亦 有 佛 像 也 亦 有 佛 像 也

一 亦 有 佛 像 也 亦 有 佛 像 也

亦 有 佛 像 也 亦 有 佛 像 也

亦 有 佛 像 也 亦 有 佛 像 也

亦 有 佛 像 也 亦 有 佛 像 也

亦 有 佛 像 也 亦 有 佛 像 也

亦 有 佛 像 也 亦 有 佛 像 也

亦 有 佛 像 也 亦 有 佛 像 也

亦 有 佛 像 也 亦 有 佛 像 也

竹 由 也

廿三日申

一 此山は西の山なり。此山は西の山なり。此山は西の山なり。

一 此山は西の山なり。此山は西の山なり。此山は西の山なり。

一 此山は西の山なり。此山は西の山なり。此山は西の山なり。

一 此山は西の山なり。此山は西の山なり。此山は西の山なり。

一 此山は西の山なり。此山は西の山なり。此山は西の山なり。

一 此山は西の山なり。此山は西の山なり。此山は西の山なり。

一 此山は西の山なり。此山は西の山なり。此山は西の山なり。

一 此山は西の山なり。此山は西の山なり。此山は西の山なり。

一 此山は西の山なり。此山は西の山なり。此山は西の山なり。

一 此山は西の山なり。此山は西の山なり。此山は西の山なり。

一 此山は西の山なり。此山は西の山なり。此山は西の山なり。

一 此山は西の山なり。此山は西の山なり。此山は西の山なり。

一 此山は西の山なり。此山は西の山なり。此山は西の山なり。

一 此山は西の山なり。此山は西の山なり。此山は西の山なり。

一 此山は西の山なり。此山は西の山なり。此山は西の山なり。

法入

考の記定書如拂所非以法考、
此書年或於之、
化臨時、
爲之、
右之下、
以之、
以之、

高下之平、
山内三

考の記定書如拂所非以法考、
此書年或於之、
化臨時、
爲之、
右之下、
以之、
以之、

考の記定書如拂所非以法考、
此書年或於之、
化臨時、
爲之、
右之下、
以之、
以之、

高下之平、
山内三

考の記定書如拂所非以法考、
此書年或於之、
化臨時、
爲之、
右之下、
以之、
以之、

高下之平、
山内三

考の記定書如拂所非以法考、
此書年或於之、
化臨時、
爲之、
右之下、
以之、
以之、

一人下之受の事... 可也... 此... 一... 一... 一...

一 某市... 一 某市... 一 某市...

一 某市... 一 某市... 一 某市...

一 某市... 一 某市... 一 某市...

一 某市... 一 某市... 一 某市...

一 某市... 一 某市... 一 某市...

一 某市... 一 某市... 一 某市...

一信の由より一信の二信の由あり
以て格おくり又三信の由あり
二信の由より一信の由あり

97
20

一信の由より一信の由あり
一信の由より一信の由あり
一信の由より一信の由あり
一信の由より一信の由あり

印

大坂 97 21

三月一日

一 御光仁王廟大坂赤松大徳寺の御方へ
 如昔の御方へは、大坂府相違行奉仕、
 後世下り奉仕他を就之宜者の御方へ
 一 予常同遊上座北而亦十一日、
 相違行奉仕、
 其主任見、一語

一

一 北野寺南後御方初御方、
 之主、初御方、
 一 乃乃鞠与考、
 加内御方、
 成中、
 山井切

三方甲京

一 御光仁王廟大坂赤松大徳寺の御方へ
 如昔の御方へは、大坂府相違行奉仕、
 後世下り奉仕他を就之宜者の御方へ
 一 予常同遊上座北而亦十一日、
 相違行奉仕、
 其主任見、一語

一 指のり全等

一 玉のり全等

一 玉のり全等

一 玉のり全等

一 玉のり全等

一 玉のり全等

一 玉のり全等

一 玉のり全等

一 玉のり全等

一 玉のり全等

一 玉のり全等

一 玉のり全等

一 玉のり全等

一 玉のり全等

一 川名

一 藤原朝正

古

一 川名

一 船

一 船名

一 船名

一 船名

一 船名

一 船名

一 船名

一 船名

一 船名

一 船名

一 船名

維新の志

新報

97
23
挿入紙

維新

110

維新の志

新報

97
23
挿入紙

維新

110

維新の志

新報

97
23
挿入紙

維新

110

97
24

下野守年一未送

夜更外出如所
世有也

一 去部より新十条の二子女が近中書掛
以事云々書入 若松より小作
言事可也 三子 去部より新十条
若部中作

おのり

十
六

一 小室三乃らるる 為 年未送の 也 送

一 行方 新十条 三子 若部 中作

一 大我打 三子 万幸

おのり

一 馬場
一 希九
小程
高素
長久
子

18-2-2

十二方

一 北
18-2-2

18-2-2

18-2-2

一 共
18-2-2

18-2-2

十方

一 念
18-2-2

一 念
18-2-2

一 念
18-2-2

一 漢字あり

一 昔今別書行状の千七西指

一 昔今別書行状の千七西指

一 漢字あり

97
26

一 泥船此程より御舟へ船着て入りて
万草之礼今三才三才下の禮之文高
尊し泥し十ウソソの珠之界し日
今ハ世に二の五ふかしの道く拙言
只今 船中の一草を我事書はる
模分又之草を今文しハの法照し
船て初遊し

一 是は海あり若岩の舟の舟三三上
御事多 活言進下事の重くし今日
妻は後下船へふの之故云

下川舟乗る時女ハハ
中今朝新舟大空同様也

上 三才の舟の中り帯下
一 海に三才の舟は高至下流日
一 舟の内外今我を結あふ毎日
法全舟に御舟の舟しハ舟中同
まハ舟に立給しハ舟あり名後
後ハ

一 先河内より先河内地方に三ノ川を
力ニ築かざりしと云く一築かざりし
一 昔は河内より先河内地方に三ノ川を
築かざりしと云く一築かざりし
一 昔は河内より先河内地方に三ノ川を
築かざりしと云く一築かざりし

昔は河内より先河内地方に三ノ川を
築かざりしと云く一築かざりし

一 昔は河内より先河内地方に三ノ川を
築かざりしと云く一築かざりし

昔は河内より先河内地方に三ノ川を
築かざりしと云く一築かざりし

昔は河内より先河内地方に三ノ川を
築かざりしと云く一築かざりし

昔は河内より先河内地方に三ノ川を
築かざりしと云く一築かざりし

昔は河内より先河内地方に三ノ川を
築かざりしと云く一築かざりし

昔は河内より先河内地方に三ノ川を
築かざりしと云く一築かざりし

昔は河内より先河内地方に三ノ川を
築かざりしと云く一築かざりし

昔は河内より先河内地方に三ノ川を
築かざりしと云く一築かざりし

昔は河内より先河内地方に三ノ川を
築かざりしと云く一築かざりし

廿三

一 鴻云云云

一 川名云云

一 桐原ニ下リ君親名用ノ事云々

一 似有申云云

一 一ノ事云云

一 内出金州書院紙抄信ノ事云々

川ノ事云云

主ノ事云云

子ノ事云云

Handwritten notes and scribbles in the middle section.

廿三

一 山ノ事云云

一 口ノ事云云

一 必ク之ノ事云云

1. 1874年1月1日
1. 1874年1月1日
1. 1874年1月1日

1. 1874年1月1日
1. 1874年1月1日
1. 1874年1月1日

1. 1874年1月1日
1. 1874年1月1日
1. 1874年1月1日

1. 1874年1月1日
1. 1874年1月1日
1. 1874年1月1日

1. 1874年1月1日
1. 1874年1月1日
1. 1874年1月1日

1. 1874年1月1日
1. 1874年1月1日
1. 1874年1月1日

1. 1874年1月1日
1. 1874年1月1日
1. 1874年1月1日

1. 1874年1月1日
1. 1874年1月1日
1. 1874年1月1日

1. 1874年1月1日
1. 1874年1月1日
1. 1874年1月1日

1. 1874年1月1日
1. 1874年1月1日
1. 1874年1月1日

1. 1874年1月1日
1. 1874年1月1日
1. 1874年1月1日

中野... 茶...

池月... 乃右... 大機... 小三... 内身... 亦列... 元如...

中平... 乃右... 乃右... 乃右... 乃右... 乃右... 乃右... 乃右...

一 中野...

Handwritten text at the top right of the page.

97
32

廿六

一 吾人天知時運

一 叶由山中... 海田地... 及... 是井...
好... 三... 六... 七...
... 井... 井... 井...
... 井... 井... 井...
... 井... 井... 井...
... 井... 井... 井...

Handwritten signature or name at the bottom of the right page.

Handwritten signature or name at the bottom of the right page.

晦

一 照... 照... 照...
... 照... 照... 照...
... 照... 照... 照...
... 照... 照... 照...

一 言... 言... 言...
... 言... 言... 言...
... 言... 言... 言...
... 言... 言... 言...

Handwritten signature or name at the bottom of the left page.

Handwritten text in cursive script, likely a signature or name.

Handwritten text in cursive script, possibly a date or address.

Handwritten text in cursive script, possibly initials or a short note.

Handwritten text in cursive script, possibly a name or title.

Handwritten text in cursive script, possibly a name or title.

Handwritten text in cursive script, possibly a name or title.

Handwritten text in cursive script, possibly a name or title.

Handwritten text in cursive script, possibly a name or title.

Handwritten text in cursive script, possibly a name or title.

Handwritten text in cursive script, possibly a name or title.

Handwritten text in cursive script, possibly a name or title.

Small handwritten mark or signature at the bottom left corner.