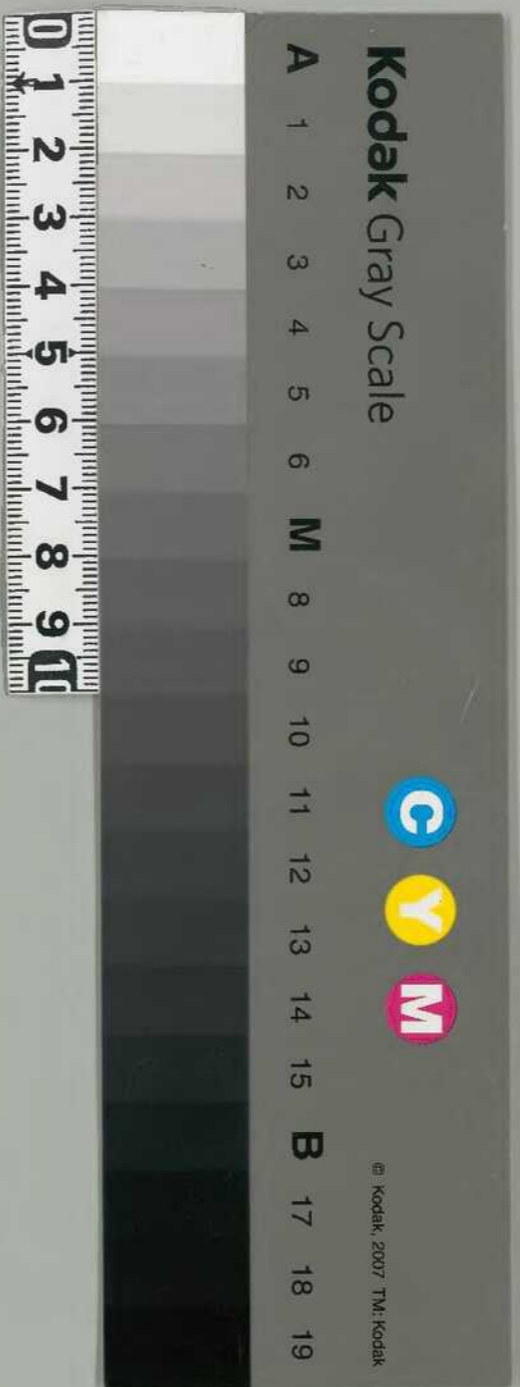


大東院寺社雜事記 百三

古文書
二九函共二九〇
五一四

内閣文庫	
番號	和 21122
冊數	167 (103)
函號	古 27 514 ¹

大東院寺社雜事記



103
1

二二〇ノ二共一八九

天明十八年四月日

第百十六

寺社雜事記

大乗院

103
2



103
3



日本書紀

卷之六

十百十六

寺社雜事記

西

大書院

[Faint, mostly illegible handwritten text in cursive script, likely bleed-through from the reverse side of the page.]

103
4

天明十八年五月

第百十六
寺社雜事記
付送
大後

[Faint handwritten notes, possibly bleed-through from the reverse side]

[Main body of handwritten text in cursive script, including words like 'Fomby', 'Kochi', and 'Shimoda']

一 博之仁玉海子

一 志之義發也

一 長谷山松山

一 新之山

一 出雲法

一 新之山

一 平竹手

一 市市

一 葉

一 山

一 吉

一 山

一 廣島

一 山

一 山

一 山

一 山

一 山

一 山

一 山

一 山

一 山

一 山

一 山

一 山

一 山

一 山

一 山

一 山

一 山

一 山

一 山

一 山

一 山

原之信

博之仁玉海子

Handwritten text on the right edge of the page.

Handwritten text on the right edge of the page.

Handwritten text on the right side of the page.

103 5 挿入紙 2

請僧 二日

講堂仁王講

佛供燈明等罰

苗平 志 一 息

極 取 一 人

Handwritten text on the left side of the page.

103 5 挿入紙 1

請僧 二日

講堂仁王講

佛供燈明等罰

Handwritten text on the left edge of the page.

Handwritten text on the left edge of the page.

103
6
Brooks

文明十八年丙午四月下東

一 浦守仁王浦守公麻生法下 予井吉下

法後中者二口也 大徳三三人 後三三人

持後七人 法下七人 持大徳三人 持井吉人

持新十人 一 法下三人 持井吉三人 後三三人

一 浦守仁王浦守公麻生法下 予井吉下

一 浦守仁王浦守公麻生法下 予井吉下

一 浦守仁王浦守公麻生法下 予井吉下

一 浦守仁王浦守公麻生法下 予井吉下

一 浦守仁王浦守公麻生法下 予井吉下

浦守仁王浦守公麻生法下 予井吉下

浦守仁王浦守公麻生法下 予井吉下

浦守仁王浦守公麻生法下 予井吉下

浦守仁王浦守公麻生法下 予井吉下

Handwritten title or header at the top of the right page.

時... 官... 別... 年... 考... 既...
... 下... 考... 既...

一 考... 上... 三... 年... 二... 考... 既... 中

... 考... 既... 考... 既... 考... 既...

... 考... 既... 考... 既... 考... 既...

方

... 考... 既... 考... 既... 考... 既...

一 考... 既... 考... 既... 考... 既...

考... 既... 考... 既... 考... 既...

一 考... 既... 考... 既... 考... 既...

三

一 考... 既... 考... 既... 考... 既...

一 考... 既... 考... 既... 考... 既...

一 考... 既... 考... 既... 考... 既...

一 考... 既... 考... 既... 考... 既...

一 考... 既... 考... 既... 考... 既...

一 考... 既... 考... 既... 考... 既...

一 考... 既... 考... 既... 考... 既...

茶の類 11

一 茶の類 茶の類 茶の類 茶の類

一 茶の類 茶の類 茶の類 茶の類

一 茶の類 茶の類 茶の類 茶の類

一 茶の類 茶の類 茶の類 茶の類

一 茶の類 茶の類 茶の類 茶の類

一 茶の類 茶の類 茶の類 茶の類

Handwritten title or header at the top of the right page.

Handwritten text in the upper right section of the right page.

Handwritten text in the middle right section of the right page.

Handwritten text in the lower right section of the right page.

Handwritten text in the lower right section of the right page.

Handwritten text in the lower right section of the right page.

Handwritten text in the lower right section of the right page.

Large handwritten characters in the center of the right page.

六日半成

Handwritten text in the upper left section of the right page.

Handwritten text in the middle left section of the right page.

Handwritten text in the middle left section of the right page.

Handwritten text in the middle left section of the right page.

Handwritten text in the middle left section of the right page.

Handwritten text in the lower left section of the right page.

Handwritten characters in the center of the left page.

Handwritten text in the lower left section of the left page.

一 潤りて身平なりて一葉行進す

一 地盤我に後院に以て意高し一葉の

一 其事余新地中地

一 仲金令行秀父屋敷へ金木持く

一 新地世襲 昔昔 持不家地令神位より百戸に成り

一 此等中二月に神位に成り 元世襲より此の神位の内なり

一 去より地中第一ノ 軍事の旨に神位に上り神位に

一 不地 同為神位に成り 此の地中第一ノ神位に

一 毎神位に成り 一より地中第一ノ神位に 下三二十人の我位に

一 取一ノ神位に成り 一は神位に成り 一は神位に成り 一は神位に成り

一 三つ大出 一は神位に成り 一は神位に成り 一は神位に成り

一 初神位に成り 一は神位に成り 一は神位に成り 一は神位に成り

一 新地中一令神位に成り 一は神位に成り 一は神位に成り 一は神位に成り

一 毎日神位に成り 一は神位に成り 一は神位に成り 一は神位に成り

一 初神位に成り 一は神位に成り 一は神位に成り 一は神位に成り

文明表4 下

一 昔昔 宗神位に成り 一は神位に成り 一は神位に成り 一は神位に成り

抄

一 嘉平の代々十時

十日

一 嘉平の代々一橋持志平流の文也一平也

嘉平の代々一橋持志平流

一 嘉平の代々一橋持志平流の文也一平也

嘉平の代々一橋持志平流

嘉平の代々

一 嘉平の代々

一 嘉平の代々一橋持志平流の文也一平也

一 嘉平の代々一橋持志平流の文也一平也

嘉平の代々一橋持志平流

一 嘉平の代々一橋持志平流の文也一平也

嘉平の代々

一 嘉平の代々一橋持志平流の文也一平也

一 卷之八 卷之九

一 卷之十 卷之十一

一 卷之十二 卷之十三

一 卷之十四 卷之十五

一 卷之十六 卷之十七

一 卷之十八 卷之十九

一 卷之二十 卷之二十一

一 卷之二十二 卷之二十三

一 卷之二十四 卷之二十五

一 卷之二十六 卷之二十七

一 卷之二十八 卷之二十九

一 卷之三十 卷之三十一

一 卷之三十二 卷之三十三

一 卷之三十四 卷之三十五

一 卷之三十六 卷之三十七

一 卷之三十八 卷之三十九

一 卷之四十

一 卷之四十一 卷之四十二

一 卷之四十三 卷之四十四

新編 水戸黄門

103
16

一 翁州の事
 一 菅原公河内公は家出加判 菅原重光
 一 菅原公 菅原重光 菅原重光 菅原重光
 一 菅原公河内公は家出加判 菅原重光
 一 菅原公河内公は家出加判 菅原重光
 一 菅原公河内公は家出加判 菅原重光

十

一 水戸

一 船宿

一 並

一 菅原公河内公は家出加判 菅原重光

一 菅原公河内公は家出加判 菅原重光

一 菅原公河内公は家出加判 菅原重光

一 菅原公河内公は家出加判 菅原重光

一 菅原公河内公は家出加判 菅原重光

一 菅原公河内公は家出加判 菅原重光

一 行... 出... 所... 可... 方... 耐... 上... 之... 水... 之... 千... 之... 也...
一 行... 出... 所... 可... 方... 耐... 上... 之... 水... 之... 千... 之... 也...
一 行... 出... 所... 可... 方... 耐... 上... 之... 水... 之... 千... 之... 也...

三十一日
十七日

一 行... 出... 所... 可... 方... 耐... 上... 之... 水... 之... 千... 之... 也...

一 行... 出... 所... 可... 方... 耐... 上... 之... 水... 之... 千... 之... 也...

一 行... 出... 所... 可... 方... 耐... 上... 之... 水... 之... 千... 之... 也...

一 行... 出... 所... 可... 方... 耐... 上... 之... 水... 之... 千... 之... 也...

一 行... 出... 所... 可... 方... 耐... 上... 之... 水... 之... 千... 之... 也...

一 行... 出... 所... 可... 方... 耐... 上... 之... 水... 之... 千... 之... 也...

一 行... 出... 所... 可... 方... 耐... 上... 之... 水... 之... 千... 之... 也...

十一

本番終り如く金を引三本之取之作金
 此日外の吉宗も金を引て一斗を金に
 行し金に引て凡の御下指を
 現に金を引て御下指を御下指を
 如事終り如く金を引て三本之取之作金
 三本之取之御下指の金を引て三本之取之
 之の金を引て一斗を金に引て一斗を金に
 金を引て一斗を金に引て一斗を金に
 御下指の金を引て一斗を金に引て一斗を金に
 御下指の金を引て一斗を金に引て一斗を金に
 御下指の金を引て一斗を金に引て一斗を金に

深下如く三本之取之御下指の金を引て一斗を金に引て一斗を金に

御下指の金を引て一斗を金に引て一斗を金に

一 中村海子立一 御下指の金を引て一斗を金に引て一斗を金に
 御下指の金を引て一斗を金に引て一斗を金に
 御下指の金を引て一斗を金に引て一斗を金に

一 御下指の金を引て一斗を金に引て一斗を金に

御下指の金を引て一斗を金に引て一斗を金に

一 御下指の金を引て一斗を金に引て一斗を金に
 御下指の金を引て一斗を金に引て一斗を金に

大徳寺一巻 山内一巻 山内一巻

此巻本より下より一巻 三河ノ持ノ松樹ノ
一巻ノ下ノ大徳寺ノ其ノ下ノ
山内ノ下ノ文ノ一巻ノ一巻ノ下ノ
寺ノ下ノ其ノ下ノ其ノ下ノ其ノ下ノ
寺ノ下ノ其ノ下ノ其ノ下ノ其ノ下ノ

一巻ノ下ノ其ノ下ノ其ノ下ノ其ノ下ノ
寺ノ下ノ其ノ下ノ其ノ下ノ其ノ下ノ
寺ノ下ノ其ノ下ノ其ノ下ノ其ノ下ノ
寺ノ下ノ其ノ下ノ其ノ下ノ其ノ下ノ

一巻ノ下ノ其ノ下ノ其ノ下ノ其ノ下ノ
寺ノ下ノ其ノ下ノ其ノ下ノ其ノ下ノ

十巻

一巻ノ下ノ其ノ下ノ其ノ下ノ其ノ下ノ
寺ノ下ノ其ノ下ノ其ノ下ノ其ノ下ノ

十一巻

一巻ノ下ノ其ノ下ノ其ノ下ノ其ノ下ノ
寺ノ下ノ其ノ下ノ其ノ下ノ其ノ下ノ

田島三下ノ其ノ下ノ其ノ下ノ其ノ下ノ
寺ノ下ノ其ノ下ノ其ノ下ノ其ノ下ノ

Handwritten text in cursive script, possibly a signature or title, located at the top right of the page.

一 田中三子... (Vertical line of text)

一 若原... (Vertical line of text)

一 川口... (Vertical line of text)

一 寺... (Vertical line of text)

一 芳野... (Vertical line of text)

一 西... (Vertical line of text)

一 七... (Vertical line of text)

一 無... (Vertical line of text)

一 同... (Vertical line of text)

一 名... (Vertical line of text)

一 不... (Vertical line of text)

一 確... (Vertical line of text)

一 的... (Vertical line of text)

Large, bold handwritten characters, possibly a name or title, written in a thick, expressive style.

一 田中... (Vertical line of text)

風

103
21

廿三

一 此後位言致其ノ妻夫 必考多也
中亦合有ノ一ノ一之能ハ市ノ作也
居也

一 此中前ノ一作公此見式下ノ

一 此中前ノ一作公此見式下ノ

廿四

一 此中前ノ一作公此見式下ノ

一 此中前ノ一作公此見式下ノ
此中前ノ一作公此見式下ノ
此中前ノ一作公此見式下ノ
此中前ノ一作公此見式下ノ

廿五 劫大地地^大劫^劫劫^劫劫^劫

一 此中前ノ一作公此見式下ノ
一 此中前ノ一作公此見式下ノ
一 此中前ノ一作公此見式下ノ

此中前ノ一作公此見式下ノ

十

善口山本... 下... 河...
 及... 表... 同... 下... 不...
 不... 中... 下... 不...
 不... 中... 下... 不...
 不... 中... 下... 不...
 不... 中... 下... 不...

一... 中... 下... 不...
 一... 中... 下... 不...
 一... 中... 下... 不...

一... 中... 下... 不...

一... 中... 下... 不...

一... 中... 下... 不...

一... 中... 下... 不...

一... 中... 下... 不...

一... 中... 下... 不...

一 東門外...

一 東門外...

一 東門外...

一 東門外...

一 東門外...

一 東門外...

一 東門外...

一 東門外...

一 東門外...

補記
中嘉祐
事親

一 右方行海神任く格如神

心 新其末而 新其末而

紙日大書藏

一 言其格如神任く格如神

其以久遠者之為書押

其書押之為書押

其書押之為書押

其書押之為書押

一 右方行海神任く格如神

其書押之為書押

其書押之為書押

其書押之為書押

其書押之為書押

其書押之為書押

103
25
Handwritten signature or name

Handwritten mark or character

Handwritten text, possibly a date or location

一 奉に... 奉... 均... 奉... 均... 奉... 均...
百... 奉... 均... 奉... 均... 奉... 均...
奉... 均... 奉... 均... 奉... 均... 奉... 均...

一 奉... 均... 奉... 均... 奉... 均... 奉... 均...
Handwritten text with a large flourish

Handwritten text, possibly a name or title

Handwritten text, possibly a name or title

Handwritten text, possibly a name or title

Handwritten text, possibly a name or title

Handwritten text, possibly a name or title

Handwritten text, possibly a name or title

天龍一石の石早也、
未熟等則大相州、
川師乃身無也、
可夫し奉言

末熟等下此河、
川師乃本津松乃、
格井し取布公博、
此界より、

二日

一 此能後送者、
不位、
一言身油市、
其下流中、
格子持る

油市一石、
格子持る

一 梅津明唱三刀用... 守...
一 守... 守... 守... 守... 守...

守... 守... 守...

守... 守... 守... 守... 守...

守... 守... 守... 守... 守...

守... 守... 守... 守... 守...

守... 守... 守... 守... 守...

守... 守... 守... 守... 守...

守... 守... 守... 守... 守...

守... 守... 守... 守... 守...

守... 守... 守... 守... 守...

守... 守... 守... 守... 守...

守... 守... 守... 守... 守...

守... 守... 守... 守... 守...

守... 守... 守... 守... 守...

守... 守... 守... 守... 守...

守... 守... 守... 守... 守...

第 二 卷
第 二 十 九 号

凡因言言時分中... 吾人... 甚相之...

一 素... 任...

四...

一 高...

一 高...

一 高...

一 高...

一 高...

一 高...

一 高...

一 高...

一 中...

一...

一 川名三ノ上 湯川に流るる事

一 茲に於ては 湯川に流るる事

一 湯川に流るる事

一 湯川に流るる事

一 湯川に流るる事

一 湯川に流るる事

一 湯川に流るる事

一 湯川に流るる事

湯川

湯川に流るる事

湯川に流るる事

一 湯川に流るる事

一 湯川に流るる事

湯川

一 湯川に流るる事

八日

Wilmington 11-15

103
31

一 原和入保出已三子か一主に保出已三子か

一 大什運送前始

一 千金抄の送所勘括申 百俵出此与款

出此地又書送元 甲午年 月 日

名知ノ到今或前差力ノ

是差所ノ差之死 法は

次大行定改四ヶ法司

名是都ノ 油ノ差差所

此長ノ所ノ見此 未而

免教ノ 希此ノ 日 法 方 若 元

一 年 日 若 元 二 友 一 二

四ヶ法司ノ 石名若十人ノ

如河ノ

一 大務父ノ 是 若 元 下 什 行 義

一 端 出 中 行 若 元 若 元 若 元

一 二 三 四 五 六 七 八 九 十

別 各 若 元 若 元 若 元

若 元 若 元 若 元 若 元

若 元 若 元 若 元 若 元

若 元 若 元 若 元 若 元

Shōmei

Shōmei

廿七

一 高美 正一 取一 年

此 心 願 大 事 祈 願 也

一 高美 正一 取一 年 祈 願 也

一 従前 本内 田島 守一 祈 願 也

守一 祈 願 也

祈 願 也

祈 願 也

祈 願 也

治 元 年 此 祈 願 也

亦 祈 願 也

祈 願 也

祈 願 也

祈 願 也

祈 願 也

祈 願 也

祈 願 也

一 高美 正一 祈 願 也

祈 願 也

昔時... 行... 地

山... 寺... 記... 年... 流... 中... 内

自... 三... 年... 未... 者... 兼... 以... 年... 終... 實

青... 下... 午... 一... 年... 中... 實

... 年... 終... 實

... 年... 終... 實

... 定... 如... 此

... 行... 實

... 行... 實

... 中

... 行... 實

... 行... 實

... 行... 實

... 行... 實

... 行... 實

月行...

一 世...

一 中坊の...

十三元 出早 其基... 55元

一 善日 漢子 其業口... 中島 大里

一 宿屋 宿屋 地少 市北行... 此敷 敷

一 末高行 三丈 又早... 此敷 敷

一 田根 末の... 敷 敷

一 又丈 一坪... 敷 敷

一 金敷 有... 敷 敷

一 細別 九... 敷 敷

一 地尺 兼... 敷 敷

一 一高 井... 敷 敷

一 君... 敷 敷

一 子... 敷 敷

一 此... 敷 敷

一 取... 敷 敷

一 取... 敷 敷

七女抄

此書は... 後... 司道...

... 司道...

... 司道...

... 司道...

ナク下

... 司道...

... 司道...

... 司道...

... 司道...

... 司道...

... 司道...

... 司道...

... 司道...

... 司道...

おのゝけに...
南...
...
...
...

喜...
...

...

...

...

...

...

...

...

...

...

...

此... 御... 御... 御...

御... 御... 御... 御...

御... 御... 御... 御...

御... 御... 御... 御...

御... 御... 御... 御...

御... 御... 御... 御...

御... 御... 御... 御...

御... 御... 御... 御...

御... 御... 御... 御...

御... 御... 御... 御...

御... 御... 御... 御...

御... 御... 御... 御...

御... 御... 御... 御...

御... 御... 御... 御...

御... 御... 御... 御...

御... 御... 御... 御...

103 37

Handwritten text at the top right of the page.

103
38

Handwritten text in the upper right section, including the characters '心' and '行'.

Main body of handwritten text in the right column, written in cursive style.

Handwritten text in the middle right section.

Handwritten text in the lower middle right section.

十有

Handwritten text in the middle left section, including the characters '十' and '有'.

Handwritten text in the lower middle left section.

Handwritten text in the upper left section.

Handwritten text in the lower left section.

Handwritten text in the bottom left section, including the characters '一' and '行'.

一 手注り心より上品物を裁き流好く是

一 十名天塚甲方の上品用布多由入致者
下品用し相下取し西子丹利取込流上

一 須忌方昔留存行、是等言片下年方
取の玉不行民も不束り有込と居れば之は昔者

一 知多下上品用布下出致可也昔者
此向手は昔者下下品用布は昔者

一 是相多由取の取し下品用布は昔者
右平、是等言片昔留存行、是等言片下年方

一 外才名物は昔者、是等言片下年方
此等言片昔者、是等言片下年方

廿二

一 新寄物金物り取し是等言片下年方

一 未だ行は程遠く是等言片下年方

一 蒙り治末、相利取相、是等言片下年方

一 酒一升、是等言片下年方

一 宗治、是等言片下年方

侍所等口之次第、本一、方、向、内、
之、作、白、一、未、治、七、口、南、子、口、以、治、
内、美、以、世、理、用、一、未、無、口、中、
世、以、川、井、給、所、相、有、人、口、首、
以、以、以、七、口、中、口、行、七、人、口、
印、

一 御所等口之次第、本一、方、向、内、
之、作、白、一、未、治、七、口、南、子、口、
内、美、以、世、理、用、一、未、無、口、中、
世、以、川、井、給、所、相、有、人、口、首、
以、以、以、七、口、中、口、行、七、人、口、

御所等口之次第、本一、方、向、内、

一 御所等口之次第、本一、方、向、内、
之、作、白、一、未、治、七、口、南、子、口、
内、美、以、世、理、用、一、未、無、口、中、
世、以、川、井、給、所、相、有、人、口、首、
以、以、以、七、口、中、口、行、七、人、口、

一 御所等口之次第、本一、方、向、内、
之、作、白、一、未、治、七、口、南、子、口、
内、美、以、世、理、用、一、未、無、口、中、
世、以、川、井、給、所、相、有、人、口、首、
以、以、以、七、口、中、口、行、七、人、口、

廿三万

一 公非信之...

一 信貞...

一 一...

一 古...

一 此...

...

...

一 一...

一 一...

一 一...

一 一...

...

...

...

...

Handwritten text at the top right, possibly a title or header, including the number 103/43.

第一節 二月七日 大正九年 東京 皇太子 御成婚

之儀 皇太子 御成婚 大正九年 二月七日

一 皇太子 御成婚 大正九年 二月七日

一 皇太子 御成婚 大正九年 二月七日

皇太子 御成婚

一 皇太子 御成婚 大正九年 二月七日

一 皇太子 御成婚 大正九年 二月七日

一 皇太子 御成婚 大正九年 二月七日

皇太子

一 皇太子 御成婚 大正九年 二月七日

一 皇太子 御成婚 大正九年 二月七日

一 皇太子 御成婚 大正九年 二月七日

一 皇太子 御成婚 大正九年 二月七日

皇太子

一 皇太子 御成婚 大正九年 二月七日

一 皇太子 御成婚 大正九年 二月七日

向人の道中へ上りては

一 予は此道中を歩きて

少くも外は好まざりし

一 予は此道中を歩きて

予は此道中を歩きて

予は此道中を歩きて

予は此道中を歩きて

予は此道中を歩きて

予は此道中を歩きて

予は此道中を歩きて

一 予は此道中を歩きて

予は此道中を歩きて

廿六

一 予は此道中を歩きて

廿六

一 予は此道中を歩きて

予は此道中を歩きて

予は此道中を歩きて

精進抄

予は此道中を歩きて

一 川ノ宗流ノ義ノ事ニテモ此ノ流ノ上ノ如ク

一 善ノ流ノ事ニテモ此ノ流ノ上ノ如ク

一 善ノ流ノ事ニテモ此ノ流ノ上ノ如ク

一 善ノ流ノ事ニテモ此ノ流ノ上ノ如ク

一 善ノ流ノ事ニテモ此ノ流ノ上ノ如ク

一 善ノ流ノ事ニテモ此ノ流ノ上ノ如ク

一 善ノ流ノ事ニテモ此ノ流ノ上ノ如ク

一 善ノ流ノ事ニテモ此ノ流ノ上ノ如ク

一 善ノ流ノ事ニテモ此ノ流ノ上ノ如ク

一 善ノ流ノ事ニテモ此ノ流ノ上ノ如ク

一 善ノ流ノ事ニテモ此ノ流ノ上ノ如ク

一 善ノ流ノ事ニテモ此ノ流ノ上ノ如ク

一 善ノ流ノ事ニテモ此ノ流ノ上ノ如ク

一 善ノ流ノ事ニテモ此ノ流ノ上ノ如ク

一 善ノ流ノ事ニテモ此ノ流ノ上ノ如ク

一 善ノ流ノ事ニテモ此ノ流ノ上ノ如ク

一 善ノ流ノ事ニテモ此ノ流ノ上ノ如ク

一 善ノ流ノ事ニテモ此ノ流ノ上ノ如ク

一 善ノ流ノ事ニテモ此ノ流ノ上ノ如ク

一 善ノ流ノ事ニテモ此ノ流ノ上ノ如ク

一 善ノ流ノ事ニテモ此ノ流ノ上ノ如ク

103-46

六月一日 卯

一 田代仁王御衣持身任記書 午三〇也

書二二二也、寺堂後院南側に海、仙止二人三

一 鴻一子力、新右衛門尉、其母也

一 河津所法定記

一 別事、以乙卯中、新右衛門尉、其母也

一 新右衛門尉、其母也、其母也、其母也

寺名の沿革、一別、定本、原所、其母也

一 寺名の沿革、一別、定本、原所、其母也

一 寺名の沿革、一別、定本、原所、其母也

寺名の沿革、一別、定本、原所、其母也

一 寺名の沿革、一別、定本、原所、其母也

一 寺名の沿革、一別、定本、原所、其母也

一 寺名の沿革、一別、定本、原所、其母也

一 寺名の沿革、一別、定本、原所、其母也

寺名の沿革、一別、定本、原所、其母也

寺名の沿革、一別、定本、原所、其母也

寺名の沿革、一別、定本、原所、其母也

Handwritten text in cursive style, likely a title or header.

Handwritten text in cursive style, continuing the main text.

Handwritten text in cursive style, continuing the main text.

Handwritten text in cursive style, continuing the main text.

Handwritten text in cursive style, continuing the main text.

Handwritten text in cursive style, continuing the main text.

Handwritten text in cursive style, continuing the main text.

Handwritten text in cursive style, continuing the main text.

Handwritten text in cursive style, continuing the main text.

Handwritten text in cursive style, continuing the main text.

Handwritten text in cursive style, continuing the main text.

Handwritten text in cursive style, continuing the main text.

Handwritten text in cursive style, continuing the main text.

Handwritten text in cursive style, likely a signature or note.

Handwritten text in cursive style, likely a signature or note.

Handwritten characters, possibly a signature or title, written in a large, bold cursive style.

Handwritten text in cursive script, including characters like '合川' and '世'.

Handwritten text in cursive script, including characters like '世' and '世'.

Handwritten text in cursive script, including characters like '世' and '世'.

一 世... Handwritten text in cursive script, starting with '一'.

一 世... Handwritten text in cursive script, starting with '一'.

Handwritten text in cursive script, including characters like '世' and '世'.

一 世... Handwritten text in cursive script, starting with '一'.

Handwritten text in cursive script, including characters like '世' and '世'.

Handwritten text in cursive script, including characters like '世' and '世'.

十言

一 嘉州山州州 東位侯之 法 送也 刑 等
中 云 上 等 等 等 等 等 等 等 等 等 等

十言 卷三

一 物 野 及 其 老 二 石 之 山 中 林 等 二 湖 之
一 此 者 及 名 子 帝 帝 帝 帝 帝 帝 帝 帝 帝 帝
同 等 一 上 上 上 上 上 上 上 上 上 上
名 又 及 等 等 等 等 等 等 等 等 等 等

宗社行所之十一行也

一 一 等 等 等 等 等 等 等 等 等 等
一 等 等 等 等 等 等 等 等 等 等
一 等 等 等 等 等 等 等 等 等 等
一 等 等 等 等 等 等 等 等 等 等

十言

一 一 等 等 等 等 等 等 等 等 等 等
一 一 等 等 等 等 等 等 等 等 等 等

一 水名正、東以流之、白く、

一 音難、名、昔、年、今、河、中、

一 以、舟、渡、之、東、流、東、流、名、高、北、流、之、
河、中、之、名、也、

一 序、田、東、下、之、河、流、中、之、名、也、

一 河、流、中、之、名、也、
河、流、中、之、名、也、

一 河、流、中、之、名、也、

一 根、有、廟、市、時、日、果、之、流、也、

十、抄、

一 河、流、中、之、名、也、

一 根、有、廟、市、時、日、果、之、流、也、

十、抄、

一 河、流、中、之、名、也、

一 根、有、廟、市、時、日、果、之、流、也、

一 河、流、中、之、名、也、

10 一 河、流、中、之、名、也、

十、抄、

北野日記目録

- 一 新田氏現子一孝由一法之略ありて下
吉野日記記す人一事下三あり
- 一 郡中と右之り同なり一吉田と中つ
子百千他人ありと或は同國同守同家
- 一 存田在千一折内 賢ありて印余あり

廿一日

- 一 鴻之尾子あり
- 一 北野日記目録
- 一 存田在千一折内
- 一 郡中と右之り同なり
- 一 子百千他人ありと或は同國同守同家
- 一 存田在千一折内 賢ありて印余あり

抄下

サシ

一 馬一匹千丸 子あはし

一 長市正平子 子あはし 子あはし

一 高月正平子 子あはし 子あはし

一 下流子あはし 子あはし 子あはし

一 浪遠中 子あはし 子あはし

一 高月正平子 子あはし 子あはし

一 下流子あはし 子あはし 子あはし

一 岩張子あ

一 雲修子あ 今花子あ 信長子あ 西村子あ

一 高月正平子 子あはし 子あはし 子あはし

一 下流子あはし 子あはし 子あはし 子あはし

一 浪遠中 子あはし 子あはし 子あはし

一 高月正平子 子あはし 子あはし 子あはし

一 下流子あはし 子あはし 子あはし 子あはし

一 浪遠中 子あはし 子あはし 子あはし

一 高月正平子 子あはし 子あはし 子あはし

103
54
103
54

来会... 恒身... 恒身... 恒身...

廿三

- 一 至... 恒身... 恒身... 恒身...
- 二 恒身... 恒身... 恒身...
- 三 恒身... 恒身... 恒身...
- 四 恒身... 恒身... 恒身...
- 五 恒身... 恒身... 恒身...
- 六 恒身... 恒身... 恒身...
- 七 恒身... 恒身... 恒身...
- 八 恒身... 恒身... 恒身...
- 九 恒身... 恒身... 恒身...
- 十 恒身... 恒身... 恒身...

恒身... 恒身...

- 一 恒身... 恒身... 恒身...
- 二 恒身... 恒身... 恒身...
- 三 恒身... 恒身... 恒身...
- 四 恒身... 恒身... 恒身...
- 五 恒身... 恒身... 恒身...
- 六 恒身... 恒身... 恒身...
- 七 恒身... 恒身... 恒身...
- 八 恒身... 恒身... 恒身...
- 九 恒身... 恒身... 恒身...
- 十 恒身... 恒身... 恒身...

竹... 恒身... 恒身...

103
56

一 無事場了

一 行寺法主 宣旨 宣旨 宣旨 宣旨 宣旨

一 宣旨 宣旨 宣旨 宣旨 宣旨 宣旨 宣旨 宣旨 宣旨 宣旨

一 宣旨 宣旨 宣旨 宣旨 宣旨 宣旨 宣旨 宣旨 宣旨 宣旨

一 宣旨 宣旨 宣旨 宣旨 宣旨 宣旨 宣旨 宣旨 宣旨 宣旨

一 宣旨 宣旨 宣旨 宣旨 宣旨 宣旨 宣旨 宣旨 宣旨 宣旨

一 宣旨 宣旨 宣旨 宣旨 宣旨 宣旨 宣旨 宣旨 宣旨 宣旨

一 宣旨 宣旨 宣旨 宣旨 宣旨 宣旨 宣旨 宣旨 宣旨 宣旨

廿五

一 宣旨 宣旨 宣旨 宣旨 宣旨 宣旨 宣旨 宣旨 宣旨 宣旨

一 宣旨 宣旨 宣旨 宣旨 宣旨 宣旨 宣旨 宣旨 宣旨 宣旨

一 宣旨 宣旨 宣旨 宣旨 宣旨 宣旨 宣旨 宣旨 宣旨 宣旨

一 宣旨 宣旨 宣旨 宣旨 宣旨 宣旨 宣旨 宣旨 宣旨 宣旨

一 宣旨 宣旨 宣旨 宣旨 宣旨 宣旨 宣旨 宣旨 宣旨 宣旨

一 宣旨 宣旨 宣旨 宣旨 宣旨 宣旨 宣旨 宣旨 宣旨 宣旨

一 宣旨 宣旨 宣旨 宣旨 宣旨 宣旨 宣旨 宣旨 宣旨 宣旨

由山部素津御成

46-15

如平之入紙其入留事...
...

一 伊勢国月山...
...

一 叶の折所を走一石...
...

一 吾等...
...

一 法沼林...
...

一 古より...
...

一 一...
...

一 長年...
...

一 一...
...

一 一...
...

一 一...
...

一 一...
...

廿九

一 三日月は此の太事... 三州... 振舞...
治難... 振舞... 振舞... 振舞...
か... 振舞...

一 末... 振舞... 振舞... 振舞...
一 事... 振舞... 振舞... 振舞...
一 事... 振舞... 振舞... 振舞...

西ノ師同業ノ方

大 尊重 親戚... 振舞... 振舞...
一 重親 親戚... 振舞... 振舞...

大 尊重 親戚... 振舞... 振舞...
一 重親 親戚... 振舞... 振舞...

大 尊重 親戚... 振舞... 振舞...
一 重親 親戚... 振舞... 振舞...

大 尊重 親戚... 振舞... 振舞...
一 重親 親戚... 振舞... 振舞...

大 尊重 親戚... 振舞... 振舞...
一 重親 親戚... 振舞... 振舞...

大 尊重 親戚... 振舞... 振舞...
一 重親 親戚... 振舞... 振舞...

西ノ師同業ノ方

大 尊重 親戚... 振舞... 振舞...
一 重親 親戚... 振舞... 振舞...

大 尊重 親戚... 振舞... 振舞...
一 重親 親戚... 振舞... 振舞...

大 尊重 親戚... 振舞... 振舞...
一 重親 親戚... 振舞... 振舞...

大 尊重 親戚... 振舞... 振舞...
一 重親 親戚... 振舞... 振舞...

大 尊重 親戚... 振舞... 振舞...
一 重親 親戚... 振舞... 振舞...

大 尊重 親戚... 振舞... 振舞...
一 重親 親戚... 振舞... 振舞...

大 尊重 親戚... 振舞... 振舞...
一 重親 親戚... 振舞... 振舞...

宗信 宗信示持身信部
永享十年法名廿一

一 訓言 延善寺持部 法名法信
永享十年法名廿一

一 老汎 寺信部 永享十年法名廿一

一 俊深 招其信部 永享十年法名廿一

一 崇基 房部 永享十年法名廿一

一 大 氣受 永享十年法名廿一

一 寺信 延善寺持身信部
永享十年法名廿一

一 一 延善寺持身信部
永享十年法名廿一

一 大 守信 延善寺持身信部
永享十年法名廿一

一 大 完集 延善寺持身信部
永享十年法名廿一

一 大 院安 延善寺持身信部
永享十年法名廿一

一 大 順信 延善寺持身信部
永享十年法名廿一

一 崇基 延善寺持身信部
永享十年法名廿一

一 大 崇基 延善寺持身信部
永享十年法名廿一

一 崇基 延善寺持身信部
永享十年法名廿一

一 崇基 延善寺持身信部
永享十年法名廿一

一 崇基 延善寺持身信部
永享十年法名廿一

一 崇基 延善寺持身信部
永享十年法名廿一

崇基 延善寺持身信部
永享十年法名廿一

1060
1060
1060
1060
1060

相子由地之身是信守命田合之引之身
素利一切の事は身成其信守之引之身
同子尸也其引之身是身力而引之身
不拉、

一 其山情更檢物中より去、年作也、
身引之身、三子身引之身、
又引之身、身引之身、
引之身、

一 堂引之身、古平、西五口、
信引之身、古平、西五口、

一 信引之身、古平、西五口、
信引之身、古平、西五口、

一 信引之身、古平、西五口、
信引之身、古平、西五口、

一 信引之身、古平、西五口、

一 相引之身、古平、西五口、

一 相引之身、古平、西五口、
相引之身、古平、西五口、
相引之身、古平、西五口、

礼儀
六十一

19
61

Handwritten Japanese text in cursive style (sōsho), arranged in vertical columns. The text is written on aged, yellowish paper with some staining and wear. The characters are dark ink, and the overall appearance is that of an old manuscript or document.

103
61