

大乘院寺社雜事記

百五

古文書

二九函共二九〇
五一四號

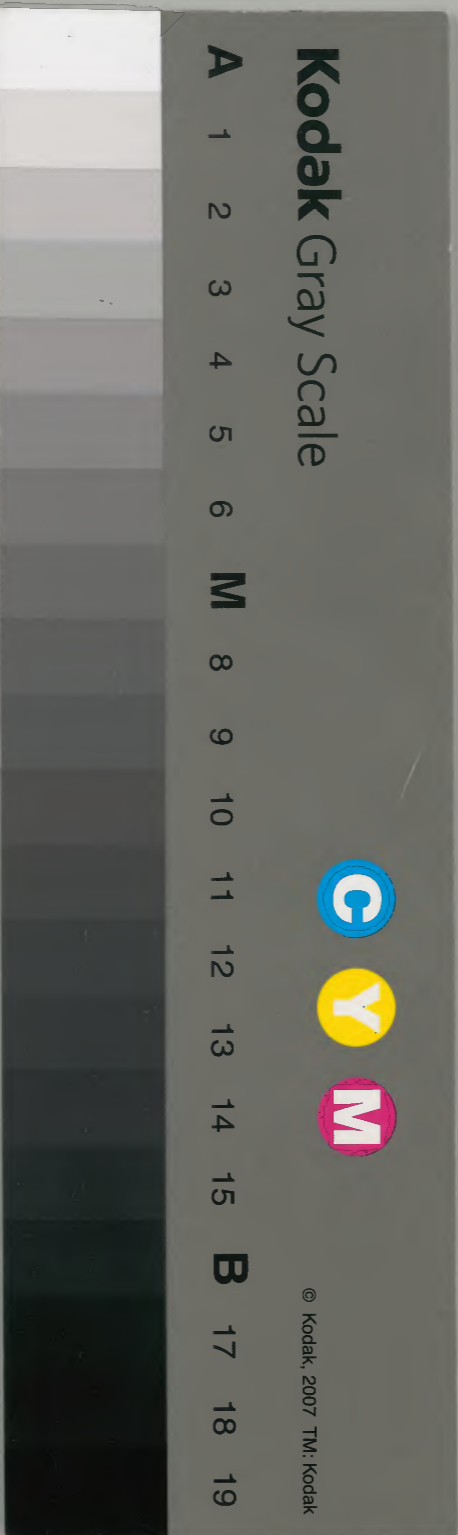
内閣文庫

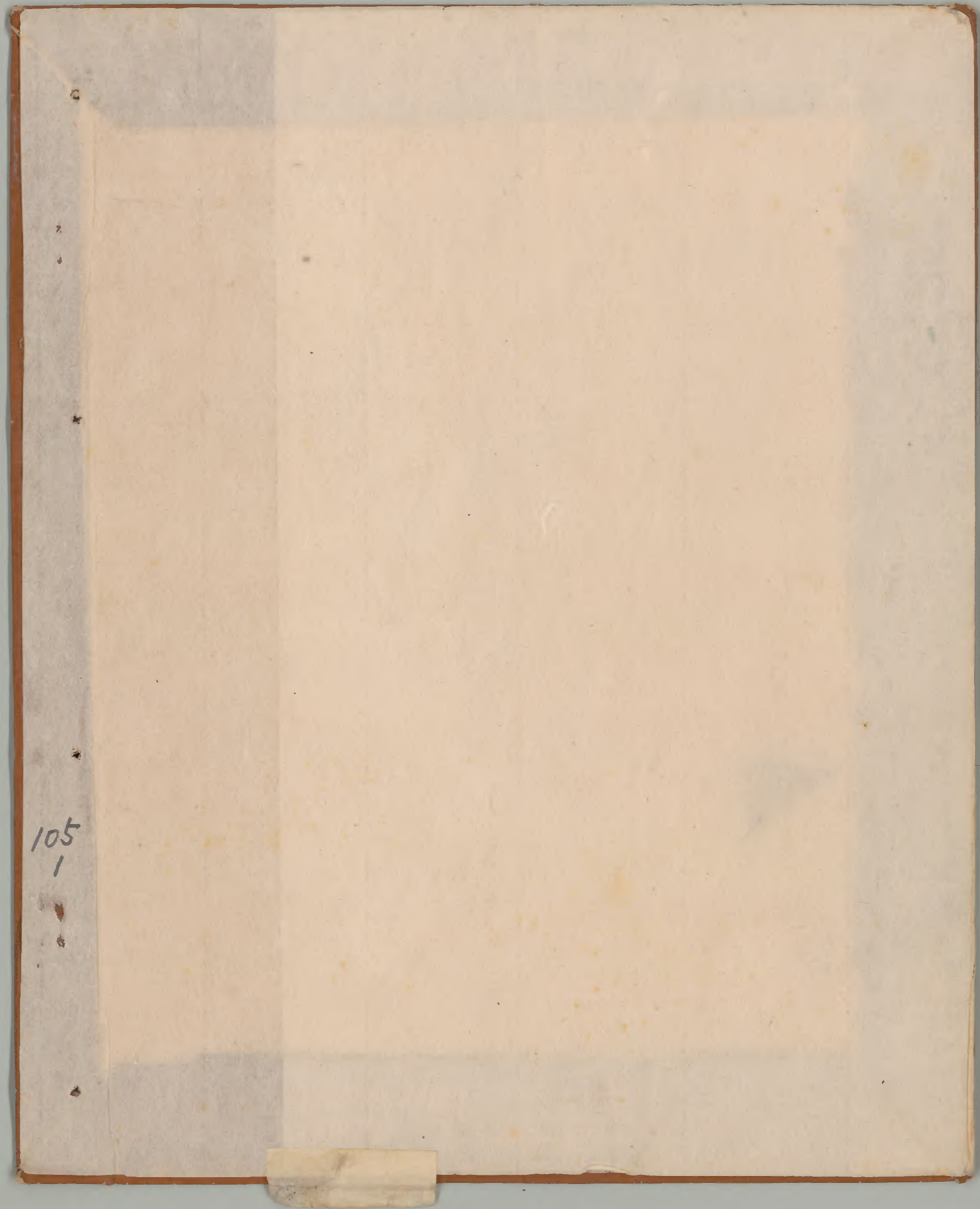
番號和 21122

冊數 167(105)

函號古 27 514

原部事鑑抄





105

1

三三〇ノ二 共一八九

文卯十八年九月十二日

寺社雜事記

第百十八

寺社雜事記

付院家

大僧正寺替維摩會示

大衆院

百五

165
3

天明八年九月十二日



茅草
寺社雜事記
竹田家

本館在京都府京都市

Handwritten notes in cursive script, including characters like '下' and '上'.

- 一 長谷已極多奇
- 一 大紙田中十抄印
- 一 末寺在長谷馬借故
- 一 崇徳氏所造崇徳
- 一 權揚州内
- 一 招聖寺念初念
- 一 内山寺在長谷
- 一 長谷即寺或曰西寺
- 一 長谷山淨土行
- 一 作長谷寺寺名
- 一 北野寺
- 一 法華寺法華寺
- 一 西寺
- 一 德田
- 一 淨土寺
- 一 洞前寺
- 一 山内寺

Handwritten text at the bottom left, possibly a signature or additional note.

上ノ...

一 山内...

一 山内...

一 山内...

一 山内...

一 山内...

一 山内...

一 山内...

一 山内...

一 山内...

一 山内...

一 山内...

一 山内...

山内...

山内...

山内...

山内...

山内...

Handwritten title or header in cursive script, possibly a chapter or section title.

文明十八年丙戌九月十二日

一 長谷寺山ノ権平年宗古今又三人ノ日未取
心布知知ノ支元及一而元正ノ松田野子守事の

一 作康人ノ在事ノ津ノ林ノ所世宗ノ日十言
三下同舟者保知傳交ノ心行ノ一其月神研最
博野終事ノ所十言ノ端同此此日終事最

一 池本権也ノ老無三津津外程遠南人ノ了云業外
中ノ事ノ一宗津者今事申勘別一吟ノり最
所ノ事ノ津津外無事ノ一書信公ノ事ノ一書

上古年一三三上高年同者ノ一

一 又此二妙ノ在事ノ相ノ了ノ一宗津者今事申勘別一吟ノり最
在事ノ一三三上高年同者ノ一

一 宗津者今事申勘別一吟ノり最
宗津者今事申勘別一吟ノり最

一 宗津者今事申勘別一吟ノり最
宗津者今事申勘別一吟ノり最

長谷寺
権平山

書

一 子不念親相成行

一 力津月下一叶方の高言と叶日申言
東山及之至之相田中下中野等
高邦与諸の外之清寺ニ於て其之同
事考其之叶日申言と云之其言を諸
如分而之方用難立云

一 狗野寺の宝所及之相田中下中野等
如分而之方用難立云

一 大洞寺の宝所及之相田中下中野等

一 山房寺の宝所及之相田中下中野等
何れも其の宝所同寺の山中に在り
同寺の山中に在り其の宝所同寺の
寺僧云云一過者平ノ宝所

一 山房寺の宝所及之相田中下中野等
何れも其の宝所同寺の山中に在り
同寺の山中に在り其の宝所同寺の
寺僧云云一過者平ノ宝所
法苑名世法抄子持者其ノ意無抄月
詞文抄用 深長抄用 意無抄用 意無抄用

105
11
一

一 最上二 煎盤 煎物二 火念一
煎三二 煎平二 煎三 煎一斗 煎一斗

一 煎二 煎三 煎四 煎五 煎六 煎七 煎八 煎九 煎十

一 煎十一 煎十二 煎十三 煎十四 煎十五 煎十六 煎十七 煎十八 煎十九 煎二十

煎二十一 煎二十二 煎二十三 煎二十四 煎二十五 煎二十六 煎二十七 煎二十八 煎二十九 煎三十

煎三十一 煎三十二 煎三十三 煎三十四 煎三十五 煎三十六 煎三十七 煎三十八 煎三十九 煎四十

煎四十一 煎四十二 煎四十三 煎四十四 煎四十五 煎四十六 煎四十七 煎四十八 煎四十九 煎五十

煎五十一 煎五十二 煎五十三 煎五十四 煎五十五 煎五十六 煎五十七 煎五十八 煎五十九 煎六十

煎六十一 煎六十二 煎六十三 煎六十四 煎六十五 煎六十六 煎六十七 煎六十八 煎六十九 煎七十

煎七十一 煎七十二 煎七十三 煎七十四 煎七十五 煎七十六 煎七十七 煎七十八 煎七十九 煎八十

煎八十一 煎八十二 煎八十三 煎八十四 煎八十五 煎八十六 煎八十七 煎八十八 煎八十九 煎九十

煎九十一 煎九十二 煎九十三 煎九十四 煎九十五 煎九十六 煎九十七 煎九十八 煎九十九 煎一百

煎一百一十 煎一百一十二 煎一百一十三 煎一百一十四 煎一百一十五 煎一百一十六 煎一百一十七 煎一百一十八 煎一百一十九 煎一百二十

煎一百一十一 煎一百一十二 煎一百一十三 煎一百一十四 煎一百一十五 煎一百一十六 煎一百一十七 煎一百一十八 煎一百一十九 煎一百二十

煎一百二十一 煎一百二十二 煎一百二十三 煎一百二十四 煎一百二十五 煎一百二十六 煎一百二十七 煎一百二十八 煎一百二十九 煎一百三十

105 12
Handwritten signature or title

一 幸甚 昔者 長年 檢り 今 幸甚 幸甚
幸甚 幸甚 幸甚 幸甚 幸甚 幸甚
幸甚 幸甚 幸甚 幸甚 幸甚 幸甚
幸甚 幸甚 幸甚 幸甚 幸甚 幸甚

い

一 幸甚 幸甚 幸甚 幸甚 幸甚 幸甚
幸甚 幸甚 幸甚 幸甚 幸甚 幸甚
幸甚 幸甚 幸甚 幸甚 幸甚 幸甚
幸甚 幸甚 幸甚 幸甚 幸甚 幸甚

一 幸甚 幸甚 幸甚 幸甚 幸甚 幸甚
幸甚 幸甚 幸甚 幸甚 幸甚 幸甚
幸甚 幸甚 幸甚 幸甚 幸甚 幸甚
幸甚 幸甚 幸甚 幸甚 幸甚 幸甚

十

一 幸甚 幸甚 幸甚 幸甚 幸甚 幸甚
幸甚 幸甚 幸甚 幸甚 幸甚 幸甚
幸甚 幸甚 幸甚 幸甚 幸甚 幸甚
幸甚 幸甚 幸甚 幸甚 幸甚 幸甚

一 田方村の...

一 田方村の... 田方村の... 田方村の...

一 田方村の... 田方村の... 田方村の...

一 田方村の... 田方村の... 田方村の...

一 田方村の... 田方村の... 田方村の...

一 田方村の... 田方村の... 田方村の...

田方村の...

一 田方村の... 田方村の... 田方村の...

一 田方村の... 田方村の... 田方村の...

一 田方村の... 田方村の... 田方村の...

一 田方村の... 田方村の... 田方村の...

一 田方村の... 田方村の... 田方村の...

力分方物家首ノ河入長持市也州
 身外之書市井細玉匠に因取氏
 附元の内行原ノ宿市布に如る事金元
 形有ル也ノ之ノ足履金型金所行ノ以略
 名と長平法跡之古平ノ而取果只之
 家無事ノ少傳書也此ノ如ク何由荒
 途道ノ亦ノ名向石大ノ也ノ言然ノ下
 又而月ノ之ヲ不問能知能能能也
 田圃見ノ事也此等ノ事ノ古平ノ
 身之為今ノ事ノ同是ノ事也

和家ノ事ノ又ノ一志持者ノ人打擲ノ
 也ノ事ノ而布ノ流ノ也ノ事ノノ事ノ

廿五

田ノ二ノ事ノ也

新能ノ持者ノ古明ノ事ノ也
 其持叶ノ事ノ也ノ事ノ古明ノ事ノ也
 三ノ事ノ也ノ事ノ也ノ事ノ也
 古ノ事ノ也ノ事ノ也ノ事ノ也
 言ノ事ノ也ノ事ノ也ノ事ノ也

一
 一
 一

Handwritten title or header at the top right of the page.

一 此書書始於... 抄本...

一 此書書始於... 抄本...

与... 抄本...

一 此書書始於... 抄本...

一 此書書始於... 抄本...

此書書始於... 抄本...

一 此書書始於... 抄本...

一 此書書始於... 抄本...

一 此書書始於... 抄本...

一 此書書始於... 抄本...

一 此書書始於... 抄本...

一 此書書始於... 抄本...

一 此書書始於... 抄本...

一 此書書始於... 抄本...

一 此書書始於... 抄本...

一 春日社造 祭神 御祭 御祭 御祭
一 春日社造 祭神 御祭 御祭 御祭
一 春日社造 祭神 御祭 御祭 御祭

一 春日社造 祭神 御祭 御祭 御祭
一 春日社造 祭神 御祭 御祭 御祭
一 春日社造 祭神 御祭 御祭 御祭

春日社造 祭神 御祭 御祭 御祭

一 春日社造 祭神 御祭 御祭 御祭
一 春日社造 祭神 御祭 御祭 御祭
一 春日社造 祭神 御祭 御祭 御祭

一 春日社造 祭神 御祭 御祭 御祭
一 春日社造 祭神 御祭 御祭 御祭
一 春日社造 祭神 御祭 御祭 御祭

一 此乃... 凡人... 用...
一 凡人... 凡人... 凡人...
一 凡人... 凡人... 凡人...

一 凡人... 凡人... 凡人...
一 凡人... 凡人... 凡人...
一 凡人... 凡人... 凡人...

一 凡人... 凡人... 凡人...
一 凡人... 凡人... 凡人...
一 凡人... 凡人... 凡人...

一 凡人... 凡人... 凡人...
一 凡人... 凡人... 凡人...
一 凡人... 凡人... 凡人...

一 凡人... 凡人... 凡人...
一 凡人... 凡人... 凡人...
一 凡人... 凡人... 凡人...

一 凡人... 凡人... 凡人...
一 凡人... 凡人... 凡人...
一 凡人... 凡人... 凡人...

一 凡人... 凡人... 凡人...
一 凡人... 凡人... 凡人...
一 凡人... 凡人... 凡人...

新 10522

時

一 尚平、孝子、孝女、類人、類物、一、多、少、也、云、
類、類、運、行、之、類、類、類、類、金、如、之、地、中、
未、身、之、品、作、出、之、向、別、高、年、
高、之、也、也、也、一、而、此、也、也、也、

一 是、是、是、是、是、是、是、是、是、是、
是、是、是、是、是、是、是、是、是、是、
是、是、是、是、是、是、是、是、是、是、
是、是、是、是、是、是、是、是、是、是、
是、是、是、是、是、是、是、是、是、是、

抑、之、去、之、去、之、去、之、去、之、去、
抑、之、去、之、去、之、去、之、去、之、去、
抑、之、去、之、去、之、去、之、去、之、去、
抑、之、去、之、去、之、去、之、去、之、去、
抑、之、去、之、去、之、去、之、去、之、去、

一 是、是、是、是、是、是、是、是、是、是、

新 10522

新 10522

新 10522

105
23
一 〇五二二

〇五二二

一 〇五二二

一 〇五二二

一 〇五二二

一 〇五二二

〇五二二

一 〇五二二

二日

一 〇五二二

一 〇五二二

〇五二二

一 〇五二二

一 〇五二二

〇五二二

705
25

一 妙花より下村廿年（由妙花より三）

可及及勅平（可及及勅平）

一 叶り末初 早山下（田下）今氣（提音）

一 早山下（田下）今氣（提音）

一 考

一 考

一 考

一 考

一 考

一 考

一 考

一 考

一 考

一 考

一 考

新入の十中印 七所本

正の外人の経史の

一 考用法定好く多し

此は以て多しあるに異説

可取ある去り年と冊

張し連るの事辨し

事不足なるもの

事と前より上り

下は非なり

下は非なり

一 毎年の事

用の上り

精切なり

下は非なり

一 考用法定好く多し

一 考用法定好く多し

一 考用法定好く多し

考用法定好く多し

考用法定好く多し

十一

一 伊豆の柳治と云ふ一書あり

十二

一 三上法正の書あり

一 多分十卷上巻を六巻と云ふ事あり中巻あり下巻あり
似ゆる向道師と云ふ一書あり

一 一書あり在二所なり一公家書なり他一乃由松平
初九の書也一伊豆の書あり

一 華不吉と云ふ書あり一書あり一公家書あり
一 法典あり一書あり 撰記あり

一 秋葉の書あり一書あり一書あり

中巻あり	三行あり	揚巻あり	一書あり	一書あり
法典あり	書あり	地あり	一書あり	一書あり
書あり	格巻あり	書あり		

十四

一 子伝の書あり

一 伊豆の書あり
一 書あり
一 書あり
一 書あり
一 書あり
一 書あり
一 書あり
一 書あり
一 書あり
一 書あり

十名

一 堤下下多... 結集記... 二... 三...

法... 二... 三...

一 中... 中... 中...

中... 中...

一 田... 田... 田...

一 時... 時... 時...

一 馬... 馬... 馬...

一 念... 念... 念...

十... 十...

一 中... 中... 中...

一 中... 中... 中...

一 中... 中... 中...

一 中... 中... 中...

一 中... 中... 中...

中... 中...

中... 中... 中...

105
30

申の一向一に云々云々云々
古之法記云々云々

十一

尋尋

見古中

一 云々云々云々
祇家申外云々
云々云々云々
云々云々云々
云々云々云々

十

一 云々云々云々
云々云々云々
云々云々云々
云々云々云々

一 云々云々云々
云々云々云々

十一 見古 京川

一 云々云々云々

105
31
105
31

一 某寺博修... 州... 之... 修...
此... 高... 州... 修...
高... 州... 修...
高... 州... 修...

一 寺... 州... 修...
寺... 州... 修...
寺... 州... 修...
寺... 州... 修...

一 寺... 州... 修...
寺... 州... 修...
寺... 州... 修...
寺... 州... 修...

一 寺... 州... 修...
寺... 州... 修...
寺... 州... 修...
寺... 州... 修...

一 寺... 州... 修...
寺... 州... 修...
寺... 州... 修...
寺... 州... 修...

一 寺... 州... 修...
寺... 州... 修...
寺... 州... 修...
寺... 州... 修...

一 寺... 州... 修...
寺... 州... 修...
寺... 州... 修...
寺... 州... 修...

一 寺... 州... 修...
寺... 州... 修...
寺... 州... 修...
寺... 州... 修...

一 寺... 州... 修...
寺... 州... 修...
寺... 州... 修...
寺... 州... 修...

一 寺... 州... 修...
寺... 州... 修...
寺... 州... 修...
寺... 州... 修...

考物之 移如 亦不 三十三 卷之八

一 夫木中身之 葉而平 乃其花人 三人之 一
以三人 背より 口部より 油 三本 葉より 葉中より
葉教之 言回し 一人 移し 一人 向き 年下
三本 者より 三本 今 葉より 葉より 葉より
葉より 葉より 葉より 葉より 葉より 葉より
二本 廿七 葉より 葉より 葉より 葉より 葉より 葉より
少部ノ 富 但鳥ノ 葉より 葉より 葉より 葉より 葉より 葉より
同 葉より 葉より 葉より 葉より 葉より 葉より 葉より 葉より 葉より 葉より
葉より 葉より 葉より 葉より 葉より 葉より 葉より 葉より 葉より 葉より

一 田舎 葉より 葉より 葉より 葉より 葉より 葉より 葉より 葉より 葉より 葉より

法蘭 葉より 葉より 葉より 葉より 葉より 葉より 葉より 葉より 葉より 葉より

葉より 葉より 葉より 葉より 葉より 葉より 葉より 葉より 葉より 葉より

世に 葉より 葉より 葉より 葉より 葉より 葉より 葉より 葉より 葉より 葉より

葉より 葉より 葉より 葉より 葉より 葉より 葉より 葉より 葉より 葉より

葉より 葉より 葉より 葉より 葉より 葉より 葉より 葉より 葉より 葉より

葉より 葉より 葉より 葉より 葉より 葉より 葉より 葉より 葉より 葉より

葉より 葉より 葉より 葉より 葉より 葉より 葉より 葉より 葉より 葉より

葉より 葉より 葉より 葉より 葉より 葉より 葉より 葉より 葉より 葉より

葉より 葉より 葉より 葉より 葉より 葉より 葉より 葉より 葉より 葉より

Handwritten text in cursive style, top right section.

Handwritten text in cursive style, second section from right.

Handwritten text in cursive style, third section from right.

Handwritten text in cursive style, fourth section from right.

Handwritten text in cursive style, fifth section from right.

Handwritten text in cursive style, sixth section from right.

Handwritten text in cursive style, seventh section from right.

Handwritten text in cursive style, eighth section from right.

Handwritten text in cursive style, ninth section from right.

Handwritten text in cursive style, tenth section from right.

Handwritten text in cursive style, eleventh section from right.

Handwritten text in cursive style, twelfth section from right.

Handwritten text in cursive style, thirteenth section from right.

Handwritten text in cursive style, fourteenth section from right.

Handwritten text in cursive style, fifteenth section from right.

Handwritten text in cursive style, sixteenth section from right.

Handwritten text in cursive style, seventeenth section from right.

Handwritten title or header in cursive script, possibly reading '山崎氏' (Yamazaki).

一 身志場より宛田

一 高下... 遠く... 山崎氏

一 是居... 山崎氏

一 以上... 山崎氏

一 格... 山崎氏

一 君... 山崎氏

一 山崎氏

一 山崎氏

一 山崎氏

一 山崎氏

一 山崎氏

一 山崎氏

一 山崎氏

一 山崎氏

一 山崎氏

一 山崎氏

一 山崎氏

