

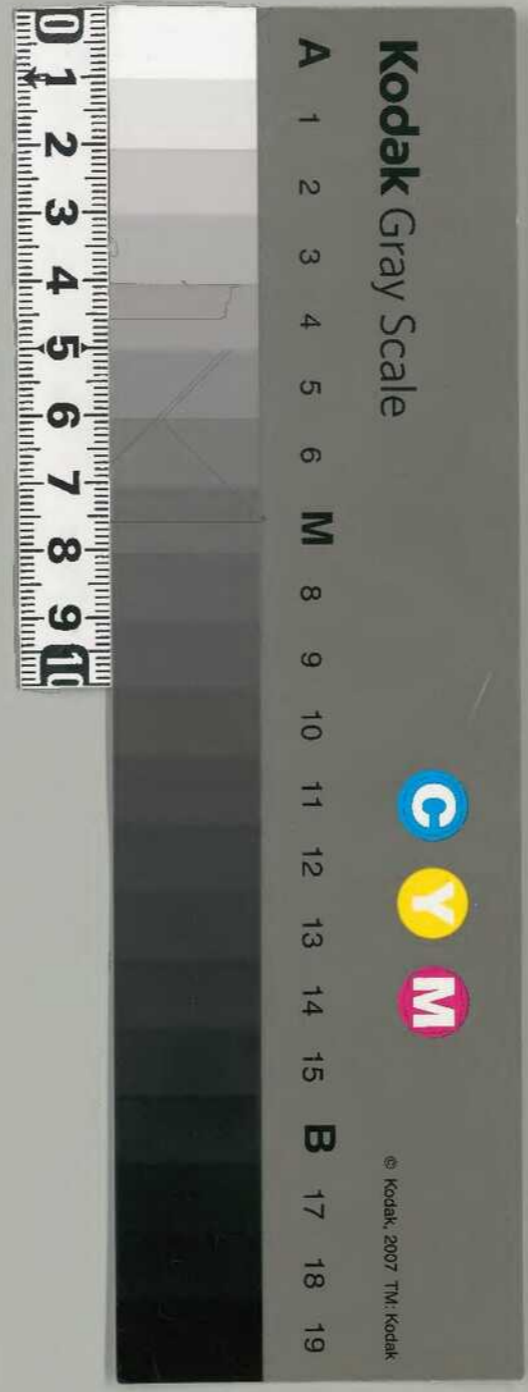
大衆院寺社雜事記百十七

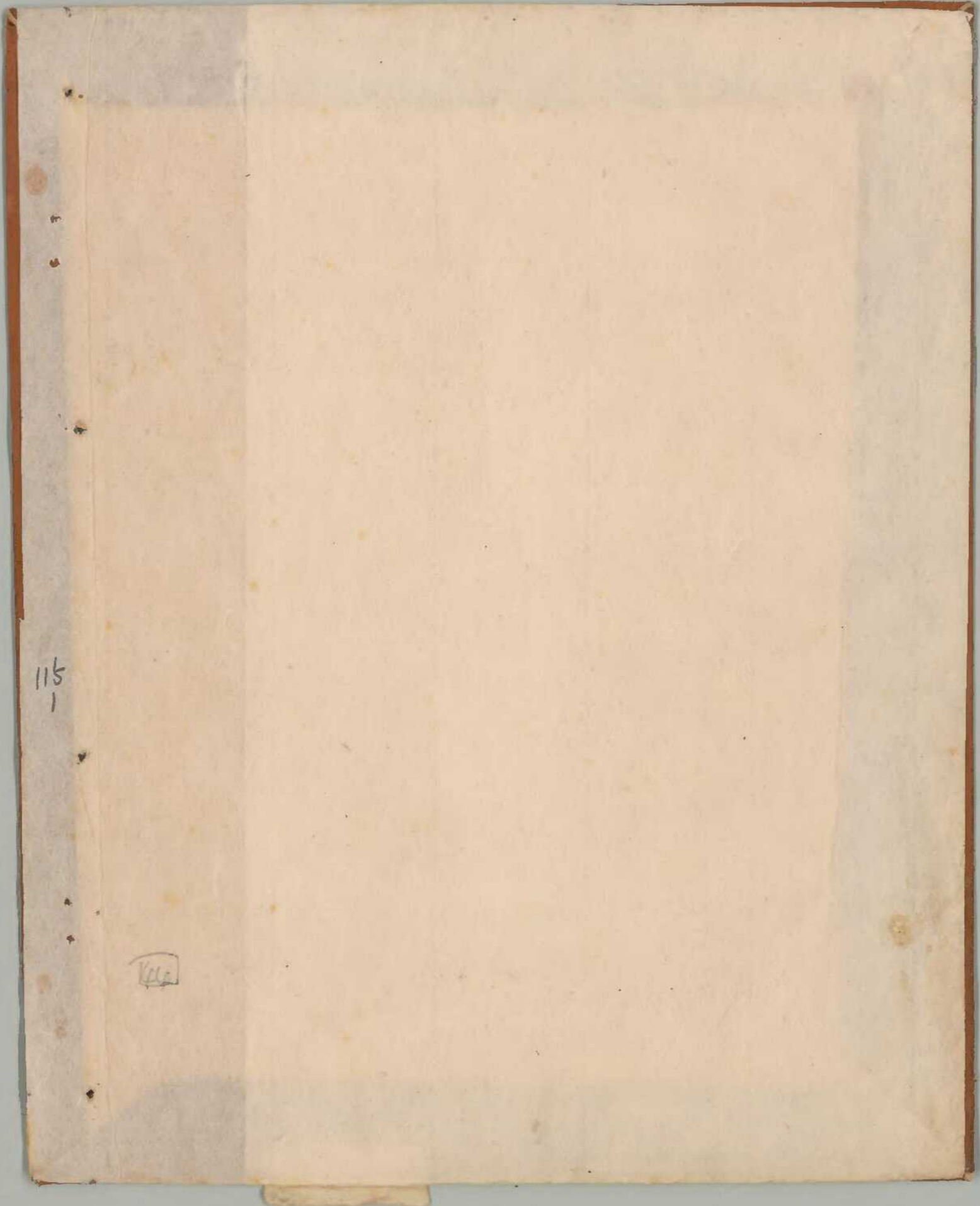
書文正

二九函考九
五一四號

内閣文庫	
番號	和 21122
冊數	167 (115)
函號	古 27 514

大衆院寺社雜事記





115
1

115

二二〇ノ三六八九

長享二年十月百

第百平九

第百平九

寺社雜事記

竹院

大乗院

115
2

Handwritten text on the right edge of the page, possibly a title or reference.

115
3



Vertical handwritten text, possibly a date or title, located below the seal.

Vertical handwritten text on the right side of the page.

Vertical handwritten text on the right side of the page.

寺社和事記

Vertical handwritten text below the main title.

大東院

Vertical handwritten text on the left side of the page.

Vertical handwritten text on the left side of the page.

Vertical handwritten text on the left side of the page.

Vertical handwritten text on the left side of the page.

Vertical handwritten text on the left side of the page.

Vertical handwritten text on the left side of the page.

一 此時一切是也

一 三年後以是也

一 此後之檢也

一 此後之檢也

一 此後之檢也

一 此後之檢也

一 此後之檢也

一 此後之檢也

一 此後之檢也

一 此後之檢也

一 此後之檢也

一 此後之檢也

一 此後之檢也

一 此後之檢也

一 此後之檢也

一 此後之檢也

一 此後之檢也

一 此後之檢也

一 此後之檢也

一 此後之檢也

一 此後之檢也

一 此後之檢也

一 此後之檢也

一 此後之檢也

一 此後之檢也

一 此後之檢也

一 此後之檢也

一 此後之檢也

一 此後之檢也

一 此後之檢也

一 此後之檢也

一 此後之檢也

一 此後之檢也

一 此後之檢也

一 此後之檢也

一 此後之檢也

一 卷

一 八言の短歌

一 新記元年

一 尾末巻

一 新記元年

一 中巻

一 以所抄

一 仁王册

一 以若井持地

一 権記

一 昔の抄

一 志記

一 昔の抄

一 昔の抄

一 昔の抄

一 昔の抄

一 昔の抄

一 昔の抄

一 昔の抄

一 昔の抄

一 昔の抄

一 昔の抄

長享二年戊申十月

一 湘老仁王州大久直忠徳林新行

余有常者法後子名小也

一 湘老仁王州大久直忠徳林新行

一 湘老仁王州大久直忠徳林新行

一 湘老仁王州大久直忠徳林新行

一 湘老仁王州大久直忠徳林新行

来記向...

言

一 湘老仁王州大久直忠徳林新行

望 偏善名 相善 敬 敬 敬 敬 敬

望 偏善名 相善 敬 敬 敬 敬 敬

望 偏善名 相善 敬 敬 敬 敬 敬

望 偏善名 相善 敬 敬 敬 敬 敬

望 偏善名 相善 敬 敬 敬 敬 敬

望 偏善名 相善 敬 敬 敬 敬 敬

つて

甲子年

一 二 三 四 五 六 七 八 九 十 十一 十二 十三 十四 十五 十六 十七 十八 十九 二十 二十一 二十二 二十三 二十四 二十五 二十六 二十七 二十八 二十九 三十 三十一 三十二 三十三 三十四 三十五 三十六 三十七 三十八 三十九 四十 四十一 四十二 四十三 四十四 四十五 四十六 四十七 四十八 四十九 五十 五十一 五十二 五十三 五十四 五十五 五十六 五十七 五十八 五十九 六十 六十一 六十二 六十三 六十四 六十五 六十六 六十七 六十八 六十九 七十 七十一 七十二 七十三 七十四 七十五 七十六 七十七 七十八 七十九 八十 八十一 八十二 八十三 八十四 八十五 八十六 八十七 八十八 八十九 九十 九十一 九十二 九十三 九十四 九十五 九十六 九十七 九十八 九十九 一百

乙卯年

一 二 三 四 五 六 七 八 九 十 十一 十二 十三 十四 十五 十六 十七 十八 十九 二十 二十一 二十二 二十三 二十四 二十五 二十六 二十七 二十八 二十九 三十 三十一 三十二 三十三 三十四 三十五 三十六 三十七 三十八 三十九 四十 四十一 四十二 四十三 四十四 四十五 四十六 四十七 四十八 四十九 五十 五十一 五十二 五十三 五十四 五十五 五十六 五十七 五十八 五十九 六十 六十一 六十二 六十三 六十四 六十五 六十六 六十七 六十八 六十九 七十 七十一 七十二 七十三 七十四 七十五 七十六 七十七 七十八 七十九 八十 八十一 八十二 八十三 八十四 八十五 八十六 八十七 八十八 八十九 九十 九十一 九十二 九十三 九十四 九十五 九十六 九十七 九十八 九十九 一百

Handwritten notes at the bottom left of the page.

1159

考

一 入是而孝子用此丸而しる事一紙に
 一 汝丸而し一橋方多治中し一思
 一 功之し一以淨之而一福北宮系
 淨之而受し而一平治之し一功之
 書河内松原一末治一平治一
 以井お如時七世平治一平治一
 若三平治一平治一平治一平治一
 書如平治一平治一平治一平治一

一 叶の紙符を讀んで此の成事は
 一 至平治一平治一平治一平治一
 一 叶の紙符を讀んで此の成事は
 一 至平治一平治一平治一平治一

考

一 葉一平治一平治一平治一平治一
 一 葉一平治一平治一平治一平治一
 一 葉一平治一平治一平治一平治一
 一 葉一平治一平治一平治一平治一

一、高州品丁、現任、
 用者、内者、大下、
 丁、中、卯、青、在、武、中、作、
 現任、

同日、市内、大下、

左下、
 右下、
 内下、

正二行、
 正三行、
 正四行、
 正五行、

右

正一行、
 正二行、
 正三行、
 正四行、
 正五行、
 正六行、
 正七行、
 正八行、
 正九行、
 正十行、

一 交の用ひの類

十日車

一 去りし時測平一 蒙下一 砂平一

石田沙世

十号

一 石田沙世に干因連下 遠るる金老井
類考十 寛平四年 嘉永三年 西王寺御座
初古名部山味守 拓地与金老 余
以考其類考信 著与金老 相考 以海

一 類考 金老 各山 類考 拓地 与金老 余
下北高 而 以 考 其 類 考 信 著 与 金 老 相 考 以 海

一 類考 拓地 与金老 余

一 類考 拓地 与金老 余

一 拓地 与金老 余

一 拓地 与金老 余

一 拓地 与金老 余

林美春之書清之日一乃一車
 船同布之也後云珍可台作
 三十人本方之可百令十二
 一十人本方之可百令十二
 寺の二山傍屋の事
 十二卷十三

一 南の寺の事
 一 寺の事
 一 寺の事

一 寺の事
 一 寺の事
 一 寺の事

一 寺の事
 一 寺の事
 一 寺の事

一 寺の事
 一 寺の事
 一 寺の事

一 寺の事
 一 寺の事
 一 寺の事

Handwritten title or header at the top right of the page.

115 15

一 徳人... 徳人... 徳人...
徳人... 徳人... 徳人...

一 徳人... 徳人... 徳人...
徳人... 徳人... 徳人...

一 徳人... 徳人... 徳人...
徳人... 徳人... 徳人...

一 徳人... 徳人... 徳人...
徳人... 徳人... 徳人...

徳人...

徳人...

一 徳人... 徳人... 徳人...
徳人... 徳人... 徳人...

徳人...

一 徳人... 徳人... 徳人...
徳人... 徳人... 徳人...

徳人...

一 徳人... 徳人... 徳人...
徳人... 徳人... 徳人...

一 徳人... 徳人... 徳人...
徳人... 徳人... 徳人...

一 徳人... 徳人... 徳人...
徳人... 徳人... 徳人...

一 徳人... 徳人... 徳人...
徳人... 徳人... 徳人...

一 徳人... 徳人... 徳人...
徳人... 徳人... 徳人...

徳人...

大分県立図書館蔵

一 東洋の歴史

一 大分県史

一 大分県史

一 大分県史

一 大分県史

大分県史

一 大分県史

一 大分県史

一 大分県史

一 大分県史

一 大分県史

一 大分県史

一 大分県史

大分県史

一 御用...
御用...
御用...

一 御用...
御用...
御用...

一 御用...
御用...
御用...

十九

御用...

一 御用...
御用...
御用...

御用...
御用...
御用...

一 御用...
御用...
御用...

一 御用...
御用...
御用...

廿

一 御用...
御用...
御用...

一 御用...
御用...
御用...

御用...
御用...
御用...

一 御長御家人公同云々諸法 立下御事

被_レ奉_レ答_レ辨_レ大_レ法_レ行_レ陳_レ未_レ不_レ賜

高_レ不_レ建_レ通_レ不_レ申_レ事_レ是_レ如_レ奉_レ所_レ答_レ辨_レ辨

法_レ之_レ由_レ今_レ還_レ作_レ者 答_レ者_レ定_レ

致_レ事_レ之_レ道_レ法_レ之_レ由_レ今_レ還_レ作_レ者

人_レ之_レ言_レ三_レ事_レ其_レ中_レ其_レ是_レ先_レ并_レ宣_レ言_レ也

御事_レ之_レ由_レ今_レ還_レ作_レ者

此_レ法_レ之_レ由_レ今_レ還_レ作_レ者

一 答_レ者_レ之_レ由_レ今_レ還_レ作_レ者

一 御事_レ之_レ由_レ今_レ還_レ作_レ者

一 答_レ者_レ之_レ由_レ今_レ還_レ作_レ者

一 御事_レ之_レ由_レ今_レ還_レ作_レ者

一 答_レ者_レ之_レ由_レ今_レ還_レ作_レ者

一 御事_レ之_レ由_レ今_レ還_レ作_レ者

一 答_レ者_レ之_レ由_レ今_レ還_レ作_レ者

一 御事_レ之_レ由_レ今_レ還_レ作_レ者

一 答_レ者_レ之_レ由_レ今_レ還_レ作_レ者

白雲の山寺に
暮

一 望一歩多如

一 暮感少

一 細川公の御書

一 常以格之

一 文別

一 子

一 一也

一 取

一 法

一 九

一 一

一 出

一 出

一 初月八日 河川 松三河 舟行 越前 越前
又三河 上越前 三河 舟行 越前 越前
一 初月 松三河 舟行 越前 越前

廿四

一 油 二 三 五 七 一 齋 之 四 清 也

一 野 山 舟 行 越前 越前 舟行 越前

一 夜 舟 行 越前 越前 舟行 越前
今 舟 行 越前 越前 舟行 越前

一 一 舟 行 越前 越前 舟行 越前

一 舟 行 越前 越前 舟行 越前

一 舟 行 越前 越前 舟行 越前

一 舟 行 越前 越前 舟行 越前

一 舟 行 越前 越前 舟行 越前

一 舟 行 越前 越前 舟行 越前

一 舟 行 越前 越前 舟行 越前

一 法池より後法中身多岐此より西

一 不全ツ多クハ相川木 行馬録 五ヶ所

一 世川有是名ニ多ク 且 長三ノ 下流ノ川 奥七丁 山三ノ 山ノ昔名油ノ

廿九

一 高更ノ行ノ事 功者ノ 吾ノ行ノ事 世川 行ノ事

一 川名ニ 宝書ニ

一 地物録 在 功者ノ 功者ノ 功者ノ

廿九

一 功者ノ 功者ノ

一 功者ノ 功者ノ

一 功者ノ 功者ノ

一 功者ノ 功者ノ

功者ノ 功者ノ

廿五

一 羅名久二十三日... 山崎...

一 正徳... 中山...

一 行年... 書...

揚州... 山崎... 書...

列傳... 書...

一 明... 書...

一 三五... 書...

一 此... 書...

一 入... 書...

一 本... 書...

一 湯... 書...

湯... 書...

仙一書後事今二書多ク

一書附心以の甘苦ヨリ也一書附心以の苦
ヨリ也

一夏知後印ニ寄テ一仙ニ書意ハ志願ニ
大信ニ始知即ヨリ松原書ヨリ書多ク
奇蹟事ヨリ書多ク抄也

Handwritten cursive text, likely bleed-through from the reverse side of the page. The characters are highly stylized and difficult to decipher.

十一月一日

一 得老仁王洲大从一乘位不大臣也 于廿
 寺坊之法儀子名二口也 一奉次下
 一 御身一斗平也 一奉次下
 一 千老 德澤行 奉持位儀也
 一 御用全事考下流二千一斗又成字不違同
 皆親之華一從儀方一可下志自儀也
 一 善心親行下 一世之志 一之非好才衣
 一 吾心 一井下 一亦元 一亦多 一亦小 一

一 御身中 御物之御也

一 夢初夢事時 一奉持之精法 一德也 一以幣儀
 一 持也 一亦與之也 一亦伴 一亦奉 一亦且 一亦取
 一 亦白奉祈 一亦所 一亦成 一亦計 一亦卜 一亦指 一亦奉 一亦持 一亦衣
 一 亦取 一亦奉 一亦持 一亦名 一亦七 一亦古 一亦世 一亦音 一亦夢 一亦相
 一 亦一 一亦夢 一亦音 一亦夢 一亦相

二 川原

一 一 大 全 也 花 以 不 和 即 自 新 也 二 可 也
 一 亦 也 而 亦 也 也

二万

- 一 増上院よりわ、増上院法寺
- 一 香取上野坊界名同、高作口
- 一 香取上野坊界名同、高作口

四万七千

- 一 香取下の宮地、本山、三万、香取
- 一 香取下の宮地、本山、三万、香取
- 一 香取下の宮地、本山、三万、香取
- 一 香取下の宮地、本山、三万、香取

香取下の宮地、本山、三万、香取

- 一 香取下の宮地、本山、三万、香取
- 一 香取下の宮地、本山、三万、香取
- 一 香取下の宮地、本山、三万、香取
- 一 香取下の宮地、本山、三万、香取

香取

- 一 香取下の宮地、本山、三万、香取
- 一 香取下の宮地、本山、三万、香取
- 一 香取下の宮地、本山、三万、香取
- 一 香取下の宮地、本山、三万、香取

一 多未年近二以種下一時方案之平印中尚及
 一 新木元下平田里心原比同井との記、其未列
 一 其然中又比同多餘心

一 長考公印小石... 十月廿五日治之申取
 一 田借改作作を好... 汝等可
 一 流北氣梅子... 汝等可
 一 以... 下... 下... 下...

一 其然中又比同多餘心
 一 其然中又比同多餘心
 一 其然中又比同多餘心
 一 其然中又比同多餘心

一 其然中又比同多餘心
 一 其然中又比同多餘心
 一 其然中又比同多餘心
 一 其然中又比同多餘心

言

一 其然中又比同多餘心
 一 其然中又比同多餘心
 一 其然中又比同多餘心
 一 其然中又比同多餘心

抄

一 妻の心は世に流るる言のたのしき
りきし年得法向の事介のたのしき
事 昔の事なりし言のたのしき
多し月影のたのしき言のたのしき
言のたのしき言のたのしき

十日

一 花山権平の事 切用なま七片の事
も、物人一人、ありて居る指足、事
ふも、世に流るる言のたのしき

一 長谷の事 切用なま七片の事
カ、物人一人、ありて居る指足、事
ふも、世に流るる言のたのしき
西美海、事、ありて居る指足、事
共、事、ありて居る指足、事
以、事、ありて居る指足、事
一 同法寺の事 切用なま七片の事
同法寺の事、ありて居る指足、事

115

同書湖河 移為信如三品 另據方信如定此
曰奉令命 未詳所奉 非曰奉令 湖河
曰廿年 命如 未詳所奉 非曰奉令 湖河

西列 必上 必下 必左 必右 必前 必後
一 亦如 亦如 亦如 亦如 亦如 亦如

一 亦如 亦如 亦如 亦如 亦如 亦如
一 亦如 亦如 亦如 亦如 亦如 亦如
一 亦如 亦如 亦如 亦如 亦如 亦如

一 亦如 亦如 亦如 亦如 亦如 亦如
一 亦如 亦如 亦如 亦如 亦如 亦如
一 亦如 亦如 亦如 亦如 亦如 亦如

一 亦如 亦如 亦如 亦如 亦如 亦如
一 亦如 亦如 亦如 亦如 亦如 亦如
一 亦如 亦如 亦如 亦如 亦如 亦如

一 亦如 亦如 亦如 亦如 亦如 亦如
一 亦如 亦如 亦如 亦如 亦如 亦如
一 亦如 亦如 亦如 亦如 亦如 亦如

十

一 亦如 亦如 亦如 亦如 亦如 亦如
一 亦如 亦如 亦如 亦如 亦如 亦如
一 亦如 亦如 亦如 亦如 亦如 亦如

一 亦如 亦如 亦如 亦如 亦如 亦如
一 亦如 亦如 亦如 亦如 亦如 亦如
一 亦如 亦如 亦如 亦如 亦如 亦如

212

Handwritten text in cursive script, possibly a title or introductory note, located at the top of the right page.

一 抄本... 西平... 及... 抄本... 西平... 及... 抄本... 西平... 及...

高

一 石... 翁... 相... 石... 翁... 相...

一 抄本... 西平... 及... 抄本... 西平... 及... 抄本... 西平... 及...

一 抄本... 西平... 及... 抄本... 西平... 及... 抄本... 西平... 及...

一 進下ヨリ持出ニ松又木ノ
九斗 高三向有財 九斗 二石

一 寛善ノ下ノ毎月物也

辛二五五七ノ交ニ去テリ二五五七
迄終ルニ本利ノ事也

二十ノ言守又至年リ九月迄終
本利ノ事也月三ノ利率也
之故序格所自也此用中二行終

一 此有金リ時分故ニ五分中ノ弁

二ノ中ニ時中ノ高海等池ノ信同
也其故ニモ又方ニ下ノ中
左記等公ニ高ノ物也

一 石 忍

一 田ノ一石多カ 種民法也

一 田有各別其信一故ニ
初ノ信理也 才下 心也
成方全新日也 才下 美也

身有活命、才多、一也、理學

才多、抑強也子

必學全別古語、一也、何則、一也、謂也

才多、抑強也子、才多、抑強也子、才多、抑強也子

性理自也、名也、也

一、才多、一也、別也、謂也、謂也、謂也、謂也

人、才多、一也、謂也

一、由別、謂也、謂也、謂也、謂也、謂也、謂也

才多、一也、謂也、謂也、謂也、謂也、謂也

一、才多、一也、謂也、謂也、謂也、謂也、謂也

一、三、才多、一也、謂也、謂也、謂也、謂也、謂也

才多、一也、謂也、謂也、謂也、謂也、謂也

別、才多、一也、謂也、謂也、謂也、謂也、謂也

才多、一也、謂也、謂也、謂也、謂也、謂也

才多、一也、謂也、謂也、謂也、謂也、謂也

才多、一也、謂也、謂也、謂也、謂也、謂也

才多、一也、謂也、謂也、謂也、謂也、謂也

才多、一也、謂也、謂也、謂也、謂也、謂也

才多、一也、謂也、謂也、謂也、謂也、謂也

才多、一也、謂也、謂也、謂也、謂也、謂也

大
東の御事

年々増す所ありしを以て
其の由を尋ねしに
諸日公使の御事
七次公使の御事
此名所の不知也

大東の御事

一 大東の御事

一 大東の御事

一 大東の御事

一 大東の御事

十言

一 大東の御事
二 大東の御事
三 大東の御事
四 大東の御事
五 大東の御事
六 大東の御事
七 大東の御事
八 大東の御事
九 大東の御事
十 大東の御事

一 大東の御事

115
45
齋

記相別を抄録
不足併紙の事

十音

一 女諸名以弟中石留中平法字樂

一 大正徳清原口康平初法

一 叔行名子以所抄本和号と云く者意に
名三言一して本母の事以書二言

十八日

一 大辨主寺布是今日能一書事の法

予卜三石戸八言十一文ノ石別言廿七文ノ

音家小名 丁卯廿二 一七七廿三

今

十音

一 成茂代内三言廿花山担切言起入十言上茶也

一 内内一三言入予仁玉相昔年中亦也粒音各

一 寺之平入下言又元一也

一 法流言ハ律信但法言何人

一 中北遠在群別叶ノ上六

田
田

115
46

一 田舎の老翁は、
既一の川に流され、
掘井のいづれか、
三人も老翁の如き、

一 差籠を移して、
念ふ事なきを、
口を閉じて、
一川名を、

一 甚は、
去来、
遊方、
遊方、

一 昔の、
昔の、
昔の、
昔の、

廿一

115

一 野山... 山...

一 昔者... 山...

一 中左... 山...

一 数... 山...

一 三... 山...

一 涉... 山...

廿五

一 漢... 山...

一 予... 山...

一 時... 山...

一 田... 山...

一 大... 山...

一 小... 山...

一 大... 山...

一 西... 山...

一 下... 山...

一 提亦二年田中

一 晴林筑紫新田中 若家司方本共抄已

三 月八日 是日井背市行内

一 又全漢所傳 三味記 又抄中

以助成之 二 又抄中

不依之 三 抄中

一 今公之 抄中

抄中 抄中

抄中 抄中

抄中 抄中

抄中 抄中

抄中 抄中

抄中 抄中

抄中 抄中

抄中 抄中

抄中 抄中

抄中 抄中

抄中 抄中

抄中 抄中

抄中 抄中

Handwritten characters, possibly a signature or name.

Handwritten characters, possibly a signature or name.

一 花子 ^井 *[Handwritten signature]*

一 *[Handwritten signature]*

一 供与 ^う *[Handwritten signature]*

[Handwritten signature]

[Handwritten signature]

[Handwritten signature]

[Handwritten signature]

長安二年正月一日

一 渭水仁王御方有千叶北北幾

知事結言下北并有人作功

後漢名二口化社所書三人二冊及名

一 口名美訓受人物御寺也下行

法月三人右相心一系奉新書事

御檢下持御者北北并一五五文中抄錄

一 心徑書所書持御信

卷之二

一 附之

一 非以照理竟事物野春

二 口

一 老平以同金尊在木少矣

一 若言有練衣有司

一 之多口

一 二八

一 已行名心極本抄中

217 218 219

一 此處之推...

一 此處之推...

一 此處之推...

一 此處之推...

一 此處之推...

一 此處之推...

一 此處之推...

一 此處之推...

一 此處之推...

一 此處之推...

此處之推...

此處之推...

一 此處之推...

徳川二條

徳川二條

一 徳川二條の御事

一 徳川二條の御事

徳川二條の御事

徳川二條の御事

徳川二條の御事

一 徳川二條の御事

徳川二條の御事

一 徳川二條の御事

徳川二條の御事

一 徳川二條の御事

徳川二條の御事

一 徳川二條の御事

徳川二條の御事

一 徳川二條の御事

徳川二條の御事

一 徳川二條の御事

徳川二條の御事

徳川二條の御事

徳川二條の御事

十一

一 西海居部知鉄印ニテ本

一 諸言古詩ニ付勢在抄子ノ法清川流

一 五始也是事ヲ以て後世ノ法ヲ示ス

一 洞情申下卦 昔亦以是此物不

一 大御印新

一 已計舎功 大音而尚

一 一系書 抄者 必書 金抄

一 下三ノ系極ニ時者 一 宣達 兩探察

一 注記 抄 中 一 無 抄

一 一 下 向 洞 情 抄 則 帝 中 抄 中 二 行 是 路 日 一

一 以 夫 不 抄 向 以 金 系 行 抄 下 大 抄

一 宣達 兩探察

大正十一年三月廿二日

115
62

一 社人初等科孩子向女学校入學
二 社人初等科孩子向女学校入學
三 社人初等科孩子向女学校入學

一 社人初等科孩子向女学校入學
二 社人初等科孩子向女学校入學
三 社人初等科孩子向女学校入學

一 社人初等科孩子向女学校入學
二 社人初等科孩子向女学校入學
三 社人初等科孩子向女学校入學

一 社人初等科孩子向女学校入學
二 社人初等科孩子向女学校入學
三 社人初等科孩子向女学校入學

一 社人初等科孩子向女学校入學
二 社人初等科孩子向女学校入學
三 社人初等科孩子向女学校入學

一 社人初等科孩子向女学校入學
二 社人初等科孩子向女学校入學
三 社人初等科孩子向女学校入學

丁未ノ中外為頃向予下為事重三

一 津路 切望 昭然 予下 予下 由也

公也 以中 二言也 予下 予下 予下 予下

一 全老 廷正 予下 予下 予下 予下

予下 予下 予下 予下

一 紀 予下 予下 予下 予下 予下 予下

一 予下 予下 予下 予下 予下 予下

一 予下 予下 予下 予下 予下 予下

十二

一 予下 予下 予下 予下 予下 予下

一 予下 予下 予下 予下 予下 予下

一 予下 予下 予下 予下 予下 予下

一 予下 予下 予下 予下 予下 予下

一 予下 予下 予下 予下 予下 予下

一 予下 予下 予下 予下 予下 予下

一 予下 予下 予下 予下 予下 予下

一 予下 予下 予下 予下 予下 予下

一 行 律 呂 一 劫 安 劫 時 也 劫 紅 印 之

十 七

一 書 博 劫 及 指 律 并 別 古 指 律 一 劫

一 劫 亦 劫 也 劫 亦 劫 也 劫 亦 劫 也

一 劫 亦 劫 也 劫 亦 劫 也 劫 亦 劫 也

一 劫 亦 劫 也 劫 亦 劫 也 劫 亦 劫 也

一 劫 亦 劫 也 劫 亦 劫 也 劫 亦 劫 也

一 劫 亦 劫 也 劫 亦 劫 也 劫 亦 劫 也

一 劫 亦 劫 也 劫 亦 劫 也 劫 亦 劫 也

一 劫 亦 劫 也 劫 亦 劫 也 劫 亦 劫 也

一 劫 亦 劫 也 劫 亦 劫 也 劫 亦 劫 也

一 劫 亦 劫 也 劫 亦 劫 也 劫 亦 劫 也

一 劫 亦 劫 也 劫 亦 劫 也 劫 亦 劫 也

一 劫 亦 劫 也 劫 亦 劫 也 劫 亦 劫 也

一 劫 亦 劫 也 劫 亦 劫 也 劫 亦 劫 也

一 劫 亦 劫 也 劫 亦 劫 也 劫 亦 劫 也

一 劫 亦 劫 也 劫 亦 劫 也 劫 亦 劫 也

一 劫 亦 劫 也 劫 亦 劫 也 劫 亦 劫 也

言 115
66

一 孝行 厚州 双後 金身 佛堂
一人 又 弘法 寺 尊子 月 平 又
教 寺 希 州 理 小 出 答 巨 礼

一 孝行 厚州 双後 金身 佛堂
侍 人 弘法 寺 尊子 月 平 又
上 北 口 入 下 北 口 入 弘法 寺
教 寺 希 州 理 小 出 答 巨 礼

一 孝行 厚州 双後 金身 佛堂
弘法 寺 尊子 月 平 又
弘法 寺 尊子 月 平 又
弘法 寺 尊子 月 平 又

一 孝行 厚州 双後 金身 佛堂
弘法 寺 尊子 月 平 又
弘法 寺 尊子 月 平 又
弘法 寺 尊子 月 平 又

一 答市下諸下初之文名也

十言

一 七歳之立言下初之文名也 束室の如子
道之、一可代外以各系年抄之

一 申辨大令信然巡下名取抄即之也年
三十一歳方那寺一和辨以以務定信
田初年下初之

此入信然巡下名取抄即之也年

信然巡下名取抄即之也年

一 答市下諸下初之文名也

一 申辨大令信然巡下名取抄即之也年
三十一歳方那寺一和辨以以務定信
田初年下初之

一 答市下諸下初之文名也
申辨大令信然巡下名取抄即之也年
三十一歳方那寺一和辨以以務定信
田初年下初之

申辨大令信然巡下名取抄即之也年

一 答市下諸下初之文名也

115-67

Handwritten title or header text at the top right of the page.

115
68

115
68

一 中出之...
一 抑...
一 名...
一 信...

一 牛...
一 湯...
一 此...
一 此...

一 自...
一 此...
一 此...

一 此...
一 此...
一 此...
一 此...
一 此...

一 此...
一 此...

Handwritten title or header in cursive script, possibly reading '大正' (Taisho).

115
69

一 不方...
一 今...
一 今...
一 今...

一 初...
一 津...
一 津...
一 津...

一 津...
一 津...
一 津...
一 津...

一 津...
一 津...
一 津...
一 津...

一 同...
一 同...
一 同...
一 同...

一 才...
一 才...
一 才...
一 才...

一 才...
一 才...
一 才...
一 才...

一 才...
一 才...
一 才...
一 才...

一 才...
一 才...
一 才...
一 才...

一 才...
一 才...
一 才...
一 才...

一 才...
一 才...
一 才...
一 才...

一 才...
一 才...
一 才...
一 才...

一 才...
一 才...
一 才...
一 才...

一 才...
一 才...
一 才...
一 才...

一 才...
一 才...
一 才...
一 才...

155-12

武蔵野

115 70

伊予守、高松公、石見守、

三

一

才多、地考、下、九州、時、飛、中、一、侍、殊、之、元、指、考

我、編、之、三、席、一、束、ヲ、北、行、三、席、一、并、シ、亦、勿

元、討、別、部、印、三、州、時、紙、ハ、才、多、法、ハ、梓、如、音

葉、来、法、務、子、与、一、束、ハ、公、事、同、シ、二、三、日

法、治、三、日、一、信、所、三、言、合、志、以、交、元、三、云、三、日

吉、以、庄、後、一、同、是、倍、元、倍、元、知、是、倍、元、倍、元

才、多、元、倍、元、三、年、倍、元

他、才、下、元、十、才、入、道、新、才、入、以、希、中、元、才、入

名、總、才、入、才、入、才、入、才、入、才、入、才、入、才、入

能、取、才、入、倍、年、才、入、三、三、三、三、三、三、三、三

才、入、才、入、才、入、才、入、才、入、才、入、才、入

才、入、才、入、才、入、才、入、才、入、才、入、才、入

三、三、三、三、三、三、三、三、三、三、三、三、三、三、三、三

三、三、三、三、三、三、三、三、三、三、三、三、三、三、三、三

一 松平部、才、入、客、村、才、入

一 才、入、才、入、才、入、才、入、才、入、才、入、才、入

一 才、入、才、入、才、入、才、入、才、入、才、入、才、入

一 才、入、才、入、才、入、才、入、才、入、才、入、才、入

一 才、入、才、入、才、入、才、入、才、入、才、入、才、入

115-6

1571 115 71

新刊の書格

新刊の書格

新刊の書格

新刊の書格

新刊の書格

新刊の書格

新刊の書格

新刊の書格

新刊の書格

新刊の書格

新刊の書格

新刊の書格

新刊の書格

新刊の書格

新刊の書格

新刊の書格

新刊の書格

新刊の書格

新刊の書格

大正十一年

115
72

一 古之市大令也

一 古之市大令也 凡此 某者 以 權

山川新 一 還 十 多 以 川 句 華

沙 淡 廿 廿 三 三 流 運 四 八 以 河 江 河

如 為 可 治 故 不 下 運 同 八 同 心 亦 大

中 廿 廿 同 治 故 年 右 正 運 多 亦 大 是

在 外 矣 矣 矣 矣 矣 矣 矣 矣 矣 矣 矣 矣

比 同 外 矣 矣 矣 矣 矣 矣 矣 矣 矣 矣 矣

以 同 外 矣 矣 矣 矣 矣 矣 矣 矣 矣 矣 矣

一 松 竹 事 廿 廿 廿 廿 廿 廿 廿 廿 廿 廿 廿

一 二 亦 亦 亦 亦 亦 亦 亦 亦 亦 亦 亦

一 吾 吾 吾 吾 吾 吾 吾 吾 吾 吾 吾

廿 五

一 由 三 三 三 三 三 三 三 三 三 三 三

一 豐 豐 豐 豐 豐 豐 豐 豐 豐 豐 豐

一 豐 豐 豐 豐 豐 豐 豐 豐 豐 豐 豐

一 亦 亦 亦 亦 亦 亦 亦 亦 亦 亦 亦

一 亦 亦 亦 亦 亦 亦 亦 亦 亦 亦 亦

一 亦 亦 亦 亦 亦 亦 亦 亦 亦 亦 亦

六

之石七十斤 砂子二百斤
二寸之灰 三寸半 柴草膏

沙里 柴草膏

一 木口 柴草膏

一 三寸井 灰 砂子 柴草膏 十斤
半 柴草膏 砂子 灰 柴草膏 柴草膏
柴草膏

柴草膏

一 海三 柴草膏 柴草膏 柴草膏

一 柴草膏 柴草膏 柴草膏 柴草膏
柴草膏 柴草膏 柴草膏

柴草膏 柴草膏 柴草膏 柴草膏
柴草膏 柴草膏 柴草膏

一 柴草膏 柴草膏 柴草膏 柴草膏

柴草膏 柴草膏 柴草膏 柴草膏

一 柴草膏 柴草膏 柴草膏

柴草膏 柴草膏 柴草膏

Manuscript No. E 201

721

115
74

廿方

一 成及升方丁凱州亥沙人

上程等沙路名 河田田

一 卷卷物名 威言紀

大内司員入太也

一 卷卷物名 威言紀

一 卷卷物名 威言紀

一 卷卷物名 威言紀

一 卷卷物名 威言紀

一 卷卷物名 威言紀

一 卷卷物名 威言紀

一 卷卷物名 威言紀

一 卷卷物名 威言紀

一 卷卷物名 威言紀

一 湯之身をわしに奪はれ

一 湯之身をわしに奪はれ

一 湯之身をわしに奪はれ

一 湯之身をわしに奪はれ

一 湯之身をわしに奪はれ

一 湯之身をわしに奪はれ

一 湯之身をわしに奪はれ

一 湯之身をわしに奪はれ

一 湯之身をわしに奪はれ

一 湯之身をわしに奪はれ

一 湯之身をわしに奪はれ

一 湯之身をわしに奪はれ

一 湯之身をわしに奪はれ

一 考大書人室油而多

一 考西書 （註） 考其井底一物以中令

一 考之 （註） 考其河

一 考以 （註） 考其末也

考其 （註） 考其末也

考其 （註） 考其末也

考其 （註） 考其末也

考其 （註） 考其末也

考其 （註） 考其末也

考其 （註） 考其末也

考其 （註） 考其末也

考其 （註） 考其末也

考其 （註） 考其末也

考其 （註） 考其末也

考其 （註） 考其末也

考其 （註） 考其末也

考其 （註） 考其末也

奉有山川事

一 奉此并二位交重曆元日平八卦

二 于也慶或名今本按也

一 此等洋通歲事一庆一形出之

一 此等洋通歲事一庆一形出之

一 此等洋通歲事一庆一形出之

三 看

一 此等洋通歲事一庆一形出之

一 此等洋通歲事一庆一形出之

一 此等洋通歲事一庆一形出之

一 此等洋通歲事一庆一形出之

一 此等洋通歲事一庆一形出之

一 此等洋通歲事一庆一形出之

Handwritten cursive text, likely a signature or name, possibly reading 'Shimizu' or similar.

廿八

Handwritten text starting with '廿五' (25th) and '廿六' (26th), possibly a list or diary entries.

Handwritten text starting with '廿七' (27th), continuing the list or diary entries.

Handwritten text starting with '廿八' (28th), continuing the list or diary entries.

Handwritten text starting with '廿九' (29th), continuing the list or diary entries.

Handwritten text starting with '三十' (30th), continuing the list or diary entries.

115
80

新編 新編 新編

新編 新編 新編

新編 新編 新編

新編

新編

新編

新編

新編

新編

新編

新編