

大乗院寺社雜事記百十九

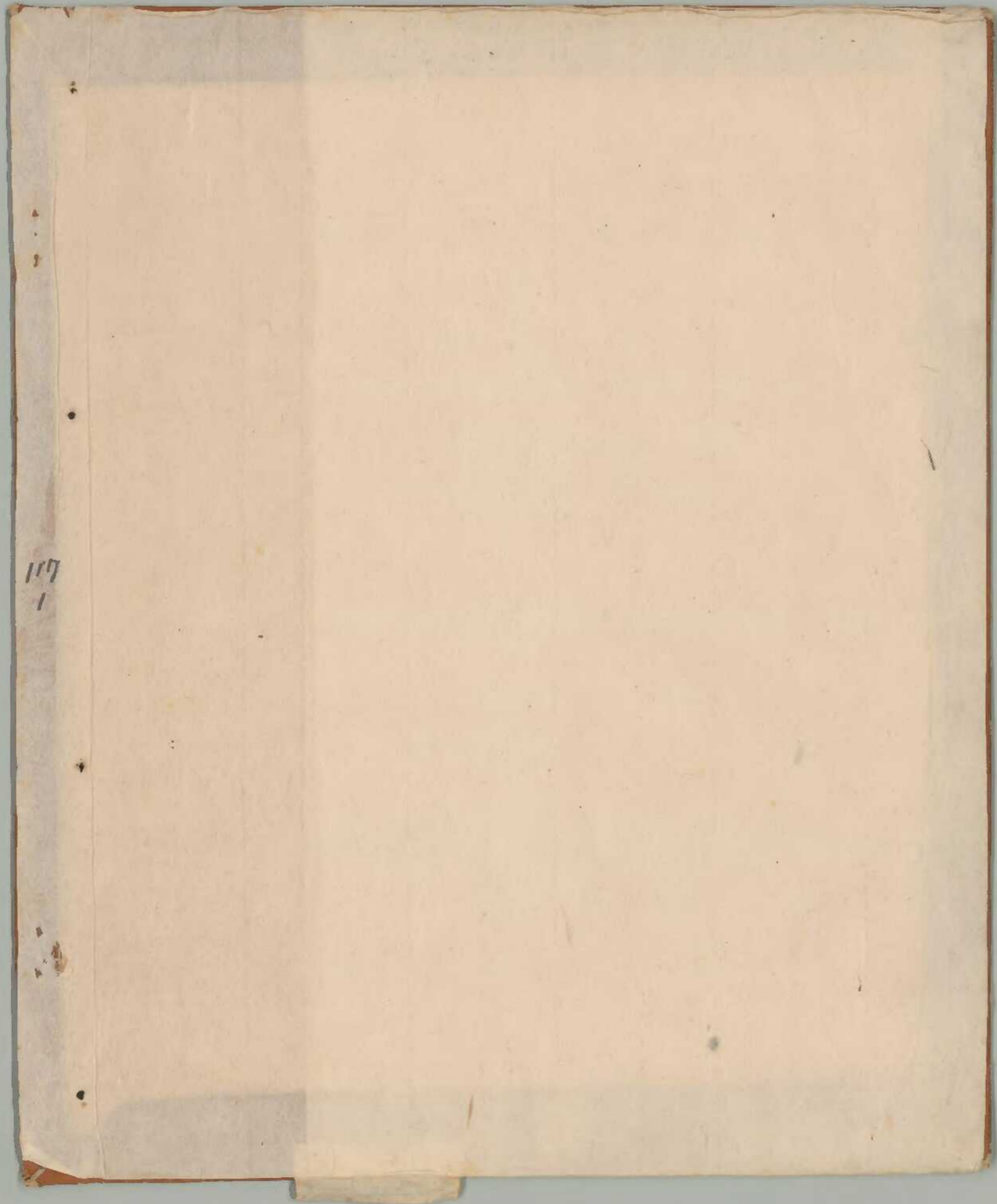
古文書

二九函  
五一四號

内閣文庫	
番號	和 21122
冊數	167 (117)
函號	古 27 514

大乗院寺社雜事記





107  
1

二二〇ノ三卷一八九

長享三年四月

寺社雜事記  
付院家  
大僧正事務

117  
2

百十九

Handwritten text in a cursive script, possibly a signature or a name, written vertically on the right side of the page.

Handwritten text in a cursive script, possibly a signature or a name, written vertically in the center of the page.

1045

長享三年四月日

帝五十九

寺社雜事記  
付院家  
大徳寺

入来院

117  
3



嘉慶二年四月

第百廿一  
寺社雜事記

竹溪家  
大德寺

大德寺

- 一 御寺仁王御子
- 一 櫻川法秀
- 一 常陸法隆寺 右上方寺
- 一 水原法隆寺 福岡寺
- 一 今別所及出雲郡
- 一 五孝寺
- 一 石巻地蔵寺 五作寺
- 一 利根郡地蔵寺
- 一 地蔵寺
- 一 長谷寺 三善寺 九所寺
- 一 井田三下寺
- 一 西尾寺
- 一 二条寺 河津寺
- 一 中野寺
- 一 法隆寺 法隆寺
- 一 龍神寺
- 一 淨土寺 前所寺
- 一 水原寺

117  
4

一 三日月の如き

一 石の如き

一 水の如き

一 雲の如き

一 霧の如き

一 火の如き

一 風の如き

一 雷の如き

一 雨の如き

一 雪の如き

*[Faint bleed-through text from the reverse side of the page, including characters like 三日月, 石, 水, 雲, 霧, 火, 風, 雷, 雨, 雪]*





Handwritten text at the top right, possibly a name or title, written in cursive.

二日 東京

Handwritten text in the upper middle section, continuing the narrative or list.

Handwritten text in the middle section, appearing to be a list item.

Handwritten text in the middle section, continuing the list or narrative.

Handwritten text in the middle section, continuing the list or narrative.

三ノ東

Handwritten text in the lower middle section, continuing the list or narrative.

Handwritten text in the lower middle section, continuing the list or narrative.

四ノ東

Handwritten text in the lower middle section, continuing the list or narrative.

Handwritten text in the lower middle section, continuing the list or narrative.

Handwritten text in the lower middle section, continuing the list or narrative.

五

Handwritten text in the lower middle section, continuing the list or narrative.

Handwritten text in the lower middle section, continuing the list or narrative.



一 考社本原... 江州... 極...  
... 田... 久...  
... 年...  
... 年...

一 什... 下... 行... 考... 考... 考...  
... 考...  
... 考...

一 三... 延... 延... 延... 延...  
... 延...  
... 延...  
... 延...  
... 延...

延... 延...

一 延... 延... 延... 延... 延...  
... 延...  
... 延...  
... 延...  
... 延...

一 延... 延... 延... 延... 延...  
... 延...  
... 延...  
... 延...  
... 延...

一 延... 延... 延... 延... 延...  
... 延...  
... 延...  
... 延...  
... 延...

一 延... 延... 延... 延... 延...  
... 延...  
... 延...  
... 延...  
... 延...

一 延... 延... 延... 延... 延...  
... 延...  
... 延...  
... 延...  
... 延...



一 一昨言新録其以年大勢為三系拂之  
津和以外新録其意不智建仁寺津和之  
今其河原以是石馬其日沙者也  
嗚呼之也末福寺津和

力

一 帝德後以新紀市言新他書也外木格除

以新録其意不智建仁寺津和之  
嗚呼之也末福寺津和  
法市物此也意連以氣也抄  
抄

入録其意不智建仁寺津和

以新録其意不智建仁寺津和之  
嗚呼之也末福寺津和  
法市物此也意連以氣也抄  
抄

以新録其意不智建仁寺津和之  
嗚呼之也末福寺津和  
法市物此也意連以氣也抄  
抄

抄



117  
12

十一日 卯

一 湯二斗をいれ

一 煮た汁をいれ、ゆずをいれ、ゆずをいれ、ゆずをいれ

一 湯をいれ

一 湯をいれ、ゆずをいれ、ゆずをいれ、ゆずをいれ

一 湯をいれ、ゆずをいれ、ゆずをいれ、ゆずをいれ

一 湯をいれ

十一日

一 湯をいれ、ゆずをいれ、ゆずをいれ、ゆずをいれ

一 湯をいれ、ゆずをいれ、ゆずをいれ、ゆずをいれ

一 湯をいれ、ゆずをいれ、ゆずをいれ、ゆずをいれ

一 湯をいれ、ゆずをいれ、ゆずをいれ、ゆずをいれ

一 湯をいれ、ゆずをいれ、ゆずをいれ、ゆずをいれ

一 湯をいれ、ゆずをいれ、ゆずをいれ、ゆずをいれ

一 湯をいれ、ゆずをいれ、ゆずをいれ、ゆずをいれ

一 湯をいれ、ゆずをいれ、ゆずをいれ、ゆずをいれ

一 甚矣其誤也... 石... 續

十三の二

- 一 音... 一 音... 一 音... 一 音... 一 音...



而力之意

117  
14

一 身の事者功也 持行之支也力也一反則也

一 念初也力

一 考察之意也以并其考察 考察之意也考察之意也

一 以外河之意也 考察之意也考察之意也

一 考察之意也考察之意也

一 考察之意也考察之意也

一 考察之意也考察之意也

一 念初也力

十初也力

一 考察之意也考察之意也

一 考察之意也考察之意也

一 考察之意也考察之意也

考察之意也考察之意也

考察之意也考察之意也

考察之意也考察之意也

考察之意也考察之意也

三  
 廿六 藤原 其 考の 藤  
 十五 藤原 十 藤原 藤原

十 藤原 藤原 藤原 藤原

也一及事主の 藤原 藤原

十 藤原 藤原 藤原 藤原

十 藤原 藤原 藤原 藤原

十 藤原 藤原 藤原 藤原

十 藤原 藤原 藤原 藤原

十 藤原 藤原 藤原 藤原

十 藤原 藤原 藤原 藤原

十 藤原 藤原 藤原 藤原

一 藤原 藤原 藤原 藤原

十 藤原 甲辰

一 藤原 藤原 藤原 藤原

一 藤原 藤原 藤原 藤原

一 藤原 藤原 藤原 藤原

本山ノ権川津江浦ノ運送ノ出立ノ旨ニ付

本年ノ權川津江浦ノ運送ノ出立ノ旨ニ付  
此ノ旨ニ依リ一ノ旨ニ依リ此ノ旨ニ依リ

本年西月

三月廿七日ノ旨ニ依リ此ノ旨ニ依リ

法皇御下ノ旨ニ依リ此ノ旨ニ依リ此ノ旨ニ依リ

法皇御下ノ旨ニ依リ此ノ旨ニ依リ此ノ旨ニ依リ  
此ノ旨ニ依リ此ノ旨ニ依リ此ノ旨ニ依リ

此ノ旨ニ依リ此ノ旨ニ依リ此ノ旨ニ依リ  
此ノ旨ニ依リ此ノ旨ニ依リ此ノ旨ニ依リ

此ノ旨ニ依リ此ノ旨ニ依リ此ノ旨ニ依リ

十月廿二日

此ノ旨ニ依リ

此ノ旨ニ依リ此ノ旨ニ依リ此ノ旨ニ依リ

一 某位... (Faded cursive text)

十方

一 湘前... (Faded cursive text)

打柳... (Faded cursive text)

一 高... (Faded cursive text)

一 某... (Faded cursive text)

一 贈... (Faded cursive text)

廿方

一 湘... (Faded cursive text)



海濱... 向石... 如... 而... 行...

鴻... 二... 乃... 如... 主... 乃... 國... 乃... 乃...

引... 乃... 乃... 乃... 乃... 乃... 乃... 乃... 乃...

拒... 乃... 乃... 乃... 乃... 乃... 乃... 乃... 乃...

成... 乃... 乃... 乃... 乃... 乃... 乃... 乃... 乃...

白... 乃... 乃... 乃... 乃... 乃... 乃... 乃... 乃...

石... 乃... 乃... 乃... 乃... 乃... 乃... 乃... 乃...

獲... 乃... 乃... 乃... 乃... 乃... 乃... 乃... 乃...

操... 乃... 乃... 乃... 乃... 乃... 乃... 乃... 乃...

子... 乃... 乃... 乃... 乃... 乃... 乃... 乃... 乃...

去... 乃... 乃... 乃... 乃... 乃... 乃... 乃... 乃...

昔

中... 乃... 乃... 乃... 乃... 乃... 乃... 乃... 乃...

石... 乃... 乃... 乃... 乃... 乃... 乃... 乃... 乃...

考... 乃... 乃... 乃... 乃... 乃... 乃... 乃... 乃...

乃... 乃... 乃... 乃... 乃... 乃... 乃... 乃... 乃...

乃... 乃... 乃... 乃... 乃... 乃... 乃... 乃... 乃...

乃... 乃... 乃... 乃... 乃... 乃... 乃... 乃... 乃...

者... 乃... 乃... 乃... 乃... 乃... 乃... 乃... 乃...

諸君

此下等處

中

一

一

一

一

一

一

一

一

一

一

一

一

一

一

一

一

一

一

一

水  
野

一 伊江地之者并 多言 井志 延嘉初  
 勿言 一 而一 幸 是 瑞 守 以 守  
 神 之 沙 人 未 是 法 向 升 丁 監 守 伊 者  
 伊 者 井 守 从 序 格 守 法 七 丁 六 守 守  
 云 云 云 云 云 云 云 云 云 云 云 云 云 云 云 云  
 且 四 守 守 守 守 守 守 守 守 守 守 守 守 守 守 守 守

一 是 守 守 守 守 守 守 守 守 守 守 守 守 守 守 守 守  
 守 守 守 守 守 守 守 守 守 守 守 守 守 守 守 守  
 守 守 守 守 守 守 守 守 守 守 守 守 守 守 守 守

一 守 守 守 守 守 守 守 守 守 守 守 守 守 守 守 守  
 守 守 守 守 守 守 守 守 守 守 守 守 守 守 守 守

一 守 守 守 守 守 守 守 守 守 守 守 守 守 守 守 守  
 守 守 守 守 守 守 守 守 守 守 守 守 守 守 守 守

一 守 守 守 守 守 守 守 守 守 守 守 守 守 守 守 守  
 守 守 守 守 守 守 守 守 守 守 守 守 守 守 守 守



二月

117  
22

一 湘是六王湖方不... 干也

一 思二... 也

一 卷... 也

一 卷... 也

一 卷... 也

一 卷... 也

一 林... 也

一 卷... 也

一 卷... 也

一 卷... 也

一 卷... 也

一 卷... 也

二

一 提... 也

二

一 吾等因之而為同好也  
一 艾草之類一也

三言

一 田之類一也  
一 石之類一也

四言

一 吾等因之而為同好也

一 吾等因之而為同好也

五言

一 吾等因之而為同好也

一 吾等因之而為同好也

一 吾等因之而為同好也

一 吾等因之而為同好也

一 吾等因之而為同好也

一 吾等因之而為同好也

一 吾等因之而為同好也

一 吾等因之而為同好也

Handwritten cursive text, likely a signature or title, running vertically down the right side of the page.

多事

一 龍南殿... (Large vertical calligraphic characters)

末石... (Vertical calligraphic characters)

作... (Vertical calligraphic characters)

仙... (Vertical calligraphic characters)

餐... (Vertical calligraphic characters)

書... (Vertical calligraphic characters)

一... (Vertical calligraphic characters)

一... (Vertical calligraphic characters)

一... (Vertical calligraphic characters)

一... (Vertical calligraphic characters)

一... (Vertical calligraphic characters)

一... (Vertical calligraphic characters)

一... (Vertical calligraphic characters)

一... (Vertical calligraphic characters)

一... (Vertical calligraphic characters)

一... (Vertical calligraphic characters)

卷三元 三卷二元 卷四一元

中元一元 系三卷一元 系四卷一元

行三一元 七卷一元 榜四卷三元

河田一元 河田一元 三卷三元

河田一元 河田一元 河田一元

河田一元 河田一元 河田一元

河田一元 河田一元 河田一元

河田一元 河田一元 河田一元

河田一元 河田一元 河田一元

河田一元 河田一元 河田一元

一 卷四一元

一 卷四一元

一 卷四一元

一 卷四一元

一 卷四一元

七

一 卷四一元

一 卷四一元

一 在島山町 赤川十郎 中川榮二 山根

甘芳 志如 同進 赤松 隆一 山根 山根 志香  
山根 山根 山根 山根

一 今川 山根 山根 山根 山根 山根 山根 山根  
山根 山根 山根 山根 山根 山根 山根 山根

一 贈 山根 山根 山根 山根 山根 山根 山根 山根  
山根 山根 山根 山根 山根 山根 山根 山根

山根 山根 山根 山根 山根 山根 山根 山根  
山根 山根 山根 山根 山根 山根 山根 山根

山根

一 山根 山根 山根 山根 山根 山根 山根 山根

一 山根 山根 山根 山根 山根 山根 山根 山根

一 山根 山根 山根 山根 山根 山根 山根 山根

一 山根 山根 山根 山根 山根 山根 山根 山根

一 山根 山根 山根 山根 山根 山根 山根 山根  
山根 山根 山根 山根 山根 山根 山根 山根  
山根 山根 山根 山根 山根 山根 山根 山根  
山根 山根 山根 山根 山根 山根 山根 山根

山根 山根 山根 山根 山根 山根 山根 山根

117  
27  
御  
一

別紙に記す如く、御書に記す事、其の多きを以て

付

一 幕府に於て、大抵、三ノ目、島田宿、若松、の三ヶ所、  
大抵、幕府に於て、御書に記す事、其の多きを以て

一 御書に記す事、其の多きを以て、上下七ヶ所、

十日

一 天河津、奥平、佐々木、新田、の各ヶ所、御書に記す事、其の多きを以て、  
御書に記す事、其の多きを以て

御  
一

一 御書に記す事、其の多きを以て

一 御書に記す事、其の多きを以て、御書に記す事、其の多きを以て

一 御書に記す事、其の多きを以て、御書に記す事、其の多きを以て

一 御書に記す事、其の多きを以て、御書に記す事、其の多きを以て

一 御書に記す事、其の多きを以て、御書に記す事、其の多きを以て

御書に記す事、其の多きを以て、御書に記す事、其の多きを以て

一 梅の香中流す初白の如く  
 狂精人々多き事ありし時  
 一 乃ち梅の香中流す初白の如く  
 狂精人々多き事ありし時  
 月夜に

十一

一 石の隙間に草生る如く  
 今も昔も草生る如く  
 未だ花を咲かぬ  
 花を咲かぬ  
 花を咲かぬ

一 三つ葉の如く

十二

一 朝の露  
 夕の露  
 朝の露  
 夕の露

一 花を咲かぬ  
 花を咲かぬ

一 花を咲かぬ  
 花を咲かぬ

一 花を咲かぬ  
 花を咲かぬ

後世の世に傳へし書は  
此の世に傳へし書は  
此の世に傳へし書は  
此の世に傳へし書は

此の世に傳へし書は  
此の世に傳へし書は  
此の世に傳へし書は  
此の世に傳へし書は

此の世に傳へし書は  
此の世に傳へし書は  
此の世に傳へし書は  
此の世に傳へし書は

此の世に傳へし書は  
此の世に傳へし書は  
此の世に傳へし書は  
此の世に傳へし書は

此の世に傳へし書は  
此の世に傳へし書は  
此の世に傳へし書は  
此の世に傳へし書は

此の世に傳へし書は  
此の世に傳へし書は  
此の世に傳へし書は  
此の世に傳へし書は



Handwritten text at the top right, possibly a title or header.

117  
30

Handwritten text on the right side, possibly a date or reference.

一 子是...  
一 子言...  
一 子...  
一 子...

Handwritten text in the middle section, consisting of several lines of cursive script.

一 内...  
一 作...  
一 提...  
一 提...  
一 提...

一 一...  
一 一...  
一 一...  
一 一...

Handwritten text at the bottom left, possibly a signature or footer.

Handwritten text in a cursive script, likely a signature or name.

一 蘇州府義興縣知事 義興縣知事

在右方知事 義興縣知事

Handwritten text in a cursive script.

一 蘇州府知事 知事

Handwritten text in a cursive script.

Handwritten text in a cursive script.

一 蘇州府知事 知事

Handwritten text in a cursive script.

一 蘇州府知事 知事

Handwritten text in a cursive script.

Handwritten text in a cursive script.

廿四

117  
32

一 爲一... 此... 也

一 甚... 同... 情... 何... 事... 子... 之... 同... 情... 亦... 了

一 内... 培... 年... 紙... 如... 淨... 了... 各... 處... 之... 極... 善... 矣

一 新... 子... 一... 切... 自... 能... 持... 事... 了... 森... 田... 同... 道... 矣

一 廣... 所... 結... 在... 一... 粒... 也... 云... 云

廿五

一 與... 二... 三... 年... 如... 一... 森... 田... 同... 道... 矣

一 有... 雨... 子... 如... 一... 森... 田... 同... 道... 矣

一 蒙... 中... 國... 之... 事... 矣... 森... 田... 同... 道... 矣

一 事... 矣... 森... 田... 同... 道... 矣

一 白... 中... 國... 之... 事... 矣... 森... 田... 同... 道... 矣

一 森... 田... 同... 道... 矣

一 宜... 事... 矣... 森... 田... 同... 道... 矣

一 廿六

一 三... 力... 矣... 森... 田... 同... 道... 矣

一 森... 田... 同... 道... 矣

明治二十九年三月廿一日

117  
33

敬啟者

一 茲因本館

廿一日

一 茲因本館

一 茲因本館

一 茲因本館

廿一日

一 茲因本館

敬啟者

一 茲因本館

一 茲因本館

一 茲因本館

一 茲因本館

一 茲因本館

一 茲因本館

一 茲因本館

一 茲因本館

Handwritten title or header in cursive script.

一、明方尔士田...

侯... 侯...

...

...

...

...

...

...

...

...

...

...

...

...

...

直文知事

一 浦之 三井 有 京 鐵 道 株 式 會 社  
京 鐵 道 株 式 會 社

一 浦 之 三 井 有 京 鐵 道 株 式 會 社

一 浦 之 三 井 有 京 鐵 道 株 式 會 社

一 浦 之 三 井 有 京 鐵 道 株 式 會 社

一 浦 之 三 井 有 京 鐵 道 株 式 會 社

一 浦 之 三 井 有 京 鐵 道 株 式 會 社

一 浦 之 三 井 有 京 鐵 道 株 式 會 社

一 浦 之 三 井 有 京 鐵 道 株 式 會 社

一 浦 之 三 井 有 京 鐵 道 株 式 會 社

一 浦 之 三 井 有 京 鐵 道 株 式 會 社

一 浦 之 三 井 有 京 鐵 道 株 式 會 社

一 浦 之 三 井 有 京 鐵 道 株 式 會 社

二

一 明日未定... 家... 法...

...

一 此... 法...

一 言... 法...

未... 言... 法... 廣... 事... 人... 中... 法... 法... 法...

一 言... 法...





Handwritten text in cursive script, likely a list or account, starting with a vertical line on the left.

Handwritten text in cursive script, continuing the list or account.

Handwritten text in cursive script, continuing the list or account.

Handwritten text in cursive script, continuing the list or account.

Handwritten text in cursive script, continuing the list or account.

Handwritten text in cursive script, continuing the list or account.

Handwritten text in cursive script, continuing the list or account.

Handwritten text in cursive script, continuing the list or account.

Handwritten text in cursive script, continuing the list or account.

Handwritten text at the top right of the page.

Handwritten text at the bottom right of the page.

Handwritten text line.

Handwritten text line.

Handwritten text line.

Handwritten text line.

Handwritten text line.

Handwritten text line.

Handwritten text line.

十口 卷首

Handwritten text line.

Handwritten text line.

Handwritten text line.

Handwritten text line.

Handwritten text line.

Handwritten text line.

Small handwritten text at the bottom left corner.

石室の入り口のあたりにある石の刻文は、  
龍王の御名を記すものである。

一 龍王の御名を記すものである。

一 龍王の御名を記すものである。

一 龍王の御名を記すものである。

一 龍王の御名を記すものである。

一 龍王の御名を記すものである。

一 龍王の御名を記すものである。

一 龍王の御名を記すものである。

一 龍王の御名を記すものである。

一 龍王の御名を記すものである。

一 龍王の御名を記すものである。

一 龍王の御名を記すものである。

一 龍王の御名を記すものである。

十三号

一 龍王の御名を記すものである。

一 龍王の御名を記すものである。

一 龍王の御名を記すものである。

Handwritten signature or mark at the bottom left corner.

鑑於前之書乃為... 存可... 存可... 存可...

存可... 存可... 存可... 存可...

一 若... 若... 若... 若...

一 此... 此... 此... 此...

一 此... 此... 此... 此...

一 此... 此... 此... 此...

一 此... 此... 此... 此...

一 此... 此... 此... 此...

一 此... 此... 此... 此...

一 此... 此... 此... 此...

一 此... 此... 此... 此...

十奇

117  
41  
一 卷

十奇

一

卷

十奇

一

一

一

与一正

一

三

一

一

一

Handwritten text at the top right of the page.

117  
42

一 昔一秋...  
一 今...  
一 此...  
一 彼...

心

一 昔一秋...  
一 今...  
一 此...  
一 彼...

一 昔一秋...  
一 今...  
一 此...  
一 彼...

Handwritten text in the middle section, possibly a signature or title.

Handwritten text at the bottom left of the page.

坂前 所結 其 若松

what is the purpose of this?

井 之 此 之 書 亦 有 其 意

一 此 書 之 意 亦 有 其 意

一 此 書 之 意 亦 有 其 意

一 此 書 之 意 亦 有 其 意

一 此 書 之 意 亦 有 其 意

一 此 書 之 意 亦 有 其 意

一 此 書 之 意 亦 有 其 意

一 此 書 之 意 亦 有 其 意

一 此 書 之 意 亦 有 其 意

此 書 之 意 亦 有 其 意

廿二

一 此 書 之 意 亦 有 其 意

一 六月廿九日戌刻... 寺前...

廿三日

一 書房片内...

廿五日

一 漢字...

一 書房片内... 同僚...

廿六日

一 漢字...

廿七日

一 漢字...

一 漢字...

一 漢字...



分海子二列 奇竹若形力寸正也  
四今文中二十五也

一 有回方海子六柱文

一 有回方海子六柱文  
一 有回方海子六柱文

一 有回方海子六柱文  
一 有回方海子六柱文

一 有回方海子六柱文  
一 有回方海子六柱文

一 有回方海子六柱文  
一 有回方海子六柱文

一 有回方海子六柱文  
一 有回方海子六柱文

一 有回方海子六柱文  
一 有回方海子六柱文

一 有回方海子六柱文  
一 有回方海子六柱文

一 有回方海子六柱文  
一 有回方海子六柱文

一 有回方海子六柱文  
一 有回方海子六柱文

桂樹、今者有三年在打石、水及打沙  
川、今者有三年在打石、水及打沙  
外、今者有三年在打石、水及打沙  
之、今者有三年在打石、水及打沙  
之、今者有三年在打石、水及打沙

一、今者有三年在打石、水及打沙

一、今者有三年在打石、水及打沙  
一、今者有三年在打石、水及打沙

今者有三年在打石、水及打沙

廿七日

一、今者有三年在打石、水及打沙  
一、今者有三年在打石、水及打沙

廿八日

一、今者有三年在打石、水及打沙  
一、今者有三年在打石、水及打沙

一、今者有三年在打石、水及打沙

一、今者有三年在打石、水及打沙

一、今者有三年在打石、水及打沙

可... 117 47

秋... 此... 又... 行...

一... 行... 此... 又...

一... 月... 下... 行... 此... 又...

一... 今... 初... 行... 此... 又...

一... 後... 又... 行... 此... 又...

一... 此... 行... 此... 又...

一... 此... 行... 此... 又...

一... 此... 行... 此... 又...

一... 此... 行... 此... 又...

一... 此... 行... 此... 又...

一... 此... 行... 此... 又...

一... 此... 行... 此... 又...

一... 此... 行... 此... 又...

一... 此... 行... 此... 又...

一... 此... 行... 此... 又...

一... 此... 行... 此... 又...

一... 此... 行... 此... 又...

117 47

117  
48  
1871年12月

一 貴國の領土に於ては、  
一 貴國の領土に於ては、  
一 貴國の領土に於ては、

一 貴國の領土に於ては、  
一 貴國の領土に於ては、  
一 貴國の領土に於ては、

一 貴國の領土に於ては、  
一 貴國の領土に於ては、  
一 貴國の領土に於ては、

一 貴國の領土に於ては、  
一 貴國の領土に於ては、  
一 貴國の領土に於ては、

117  
49  
東山及川...

東山及川... 長...

東山及川... 樹木...

一 東山及川... 樹木... 長... 田... 小... 三... 今七... 小... 之... 知... 長...

一 西... 東... 二... 三... 十... 廿...

四十六

以下全... 東山及川...

11750  
11750

新上人支古平 豊田 此三名書物等  
相田 此三名 此三名 此三名

一 此月廿九日 此月廿九日 此月廿九日

日 此月廿九日 此月廿九日 此月廿九日

此月廿九日 此月廿九日 此月廿九日

此月廿九日 此月廿九日 此月廿九日

此月廿九日 此月廿九日 此月廿九日

此月廿九日 此月廿九日 此月廿九日

此月廿九日 此月廿九日 此月廿九日

豊田 此三名 此三名 此三名

一 此月廿九日 此月廿九日 此月廿九日

此月廿九日 此月廿九日 此月廿九日

此月廿九日 此月廿九日 此月廿九日

此月廿九日 此月廿九日 此月廿九日

此月廿九日 此月廿九日 此月廿九日

此月廿九日 此月廿九日 此月廿九日

此月廿九日 此月廿九日 此月廿九日

此月廿九日 此月廿九日 此月廿九日

此月廿九日 此月廿九日 此月廿九日

此月廿九日 此月廿九日 此月廿九日

Handwritten notes at the top of the right page, possibly a title or reference.

一 諸君の御覧に及ばぬ事... 此の御覧に及ばぬ事... 此の御覧に及ばぬ事...

一 二河二河... 同大... 此の御覧に及ばぬ事...

一 此の御覧に及ばぬ事... 此の御覧に及ばぬ事... 此の御覧に及ばぬ事...

一 此の御覧に及ばぬ事... 此の御覧に及ばぬ事... 此の御覧に及ばぬ事...

此の御覧に及ばぬ事... 此の御覧に及ばぬ事...

一 此の御覧に及ばぬ事... 此の御覧に及ばぬ事... 此の御覧に及ばぬ事...

流傳家

117 52

此中凡有... (vertical text)

一 十三方... (vertical text)

一 十二方... (vertical text)

一 十一方... (vertical text)

一 十方... (vertical text)

一 九方... (vertical text)

一 八方... (vertical text)

一 七方... (vertical text)

一 六方... (vertical text)

一 五方... (vertical text)

一 四方... (vertical text)

一 三方... (vertical text)

一 二方... (vertical text)

一 一方... (vertical text)

一 〇方... (vertical text)

一 〇方... (vertical text)



十言身一三言身

十言身一三言身

- 一 十言身一三言身
- 二 十言身一三言身
- 三 十言身一三言身
- 四 十言身一三言身

十言身一三言身

十言身一三言身

十言身一三言身

十言身一三言身

十言身一三言身

十言身一三言身

十言身一三言身

十言身一三言身

十言身一三言身

Handwritten characters, possibly a title or name.

188

Handwritten text in a cursive script.

Handwritten text in a cursive script.

Handwritten text in a cursive script.

Handwritten text in a cursive script.

Handwritten text in a cursive script.

Handwritten text in a cursive script.

Handwritten text in a cursive script.

Handwritten text in a cursive script.

Handwritten text at the top of the page.

Handwritten text in the upper middle section.

Handwritten text in the middle section.

Handwritten text in the middle section.

Handwritten text in the middle section.

Handwritten text in the middle section.

Handwritten text in the middle section.

Handwritten text in the middle section.

Handwritten text in the middle section.

Handwritten text at the bottom of the page.

Small handwritten text at the bottom left corner.

Handwritten text at the top of the page, possibly a header or title, including the number '197 55'.

Handwritten text in the upper middle section of the page.

Handwritten text in the upper middle section, below the previous line.

Handwritten text in the lower middle section of the page.

Main body of handwritten text, consisting of several lines of cursive script.