

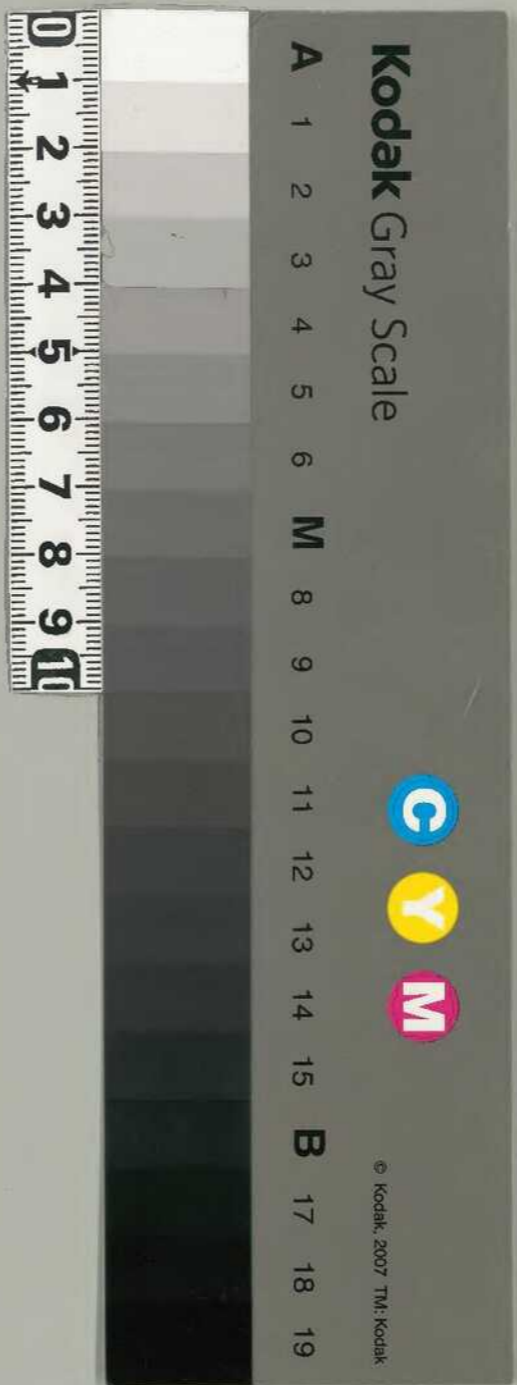
大東院事社雜事記 百三十三

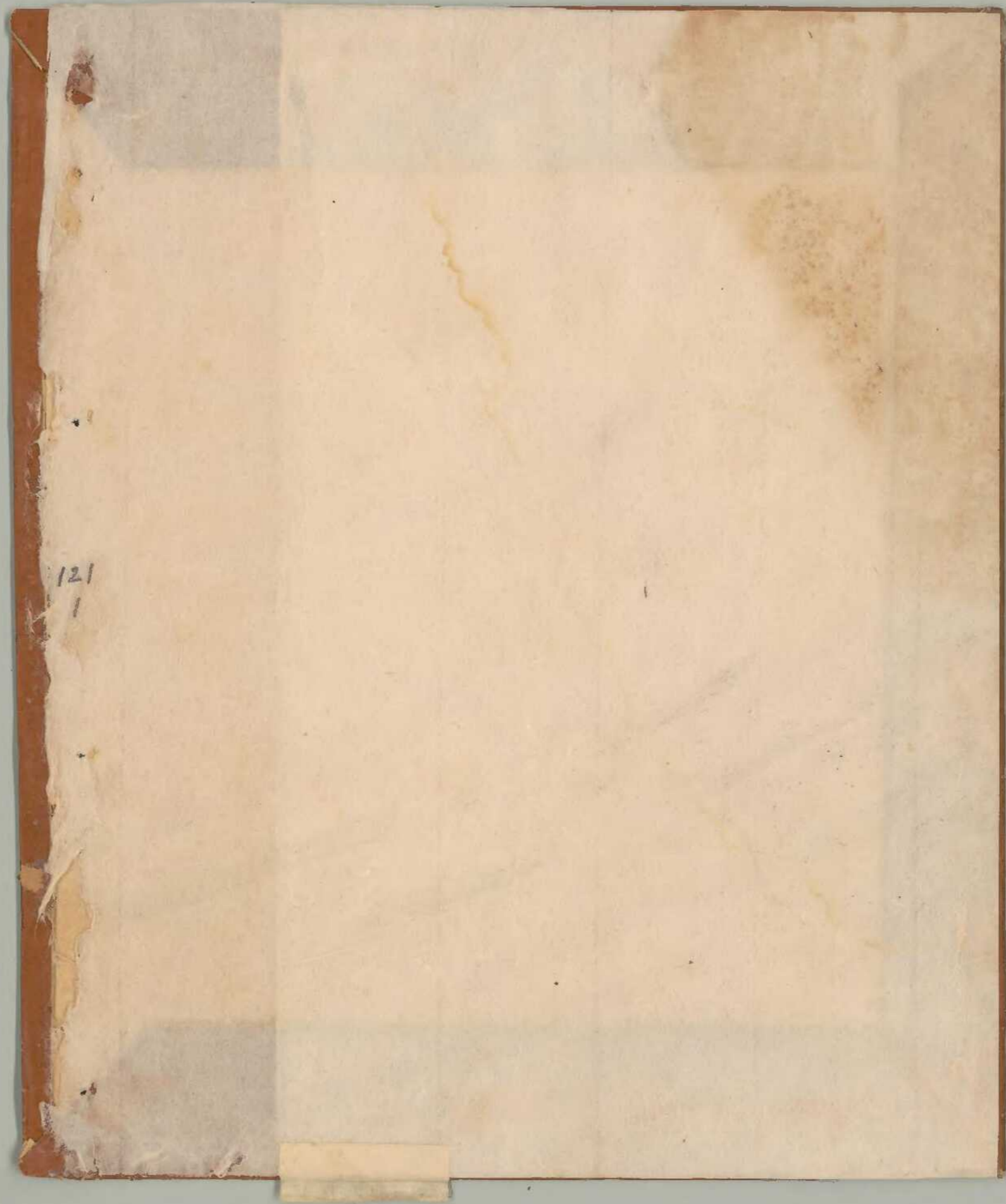
古文書

三〇函英一九〇  
五一四號

内閣文庫	
番號	和 21122
冊數	169 (120)
函號	古 27 514 <sup>1</sup>

大東院事社雜事記





121  
1

二二〇三

共一八九

12/2

延德三年正月 四

赤  
書  
ノ  
目  
録

第百廿八

寺社雜事記

付院家

前大僧正寺務

大乗院



延徳三年

121  
3

第百廿八  
寺社雜言記

幻法  
多後書

大藏院



延德三年 辛酉二月一日 訖 雨下

苗今術立位二十八年 辛酉

用白心長者而內有冬 長主成

豐福子若華到者帶大信改覽

探別者林作 正澄愈

三區九人

正竹子人

初學院別查中出 亦并立義

而作傳 吾未定但印 諸書教於前

高亦大停年 我二十六歲

今出以入運 故於後 亦并立義

定修修所 若未補

天下昂平 由正安金 寺塔書 皇中教 故

此書 為正正人 今正年 前清 故又 供 故 故

一 今長考金玉之... 念之輕竹... 曾會作

正心一為之記

一 日五部... 其法... 以備... 此字

專始

一 酒... 其... 明... 意...

其... 其... 其...

一 今... 其... 其... 其...

其... 其...

一 特... 其... 其... 其...

其... 其...

一 新... 其... 其... 其...

一 其... 其... 其... 其...

一 其... 其... 其... 其...

一 其... 其... 其... 其...

其... 其...

一 其... 其... 其... 其...

一 其... 其... 其... 其...

子... 如... 事... 名... 至... 人...

一 寺出此... 法... 寺... 寺...

一 派... 法... 寺... 寺...

一 派... 寺... 寺...

一 派... 寺... 寺...

一 派... 寺... 寺...

一 派... 寺... 寺...

一 派... 寺... 寺...

一 派... 寺... 寺...

一 派... 寺... 寺...

一 派... 寺... 寺...

一 派... 寺... 寺...

一 派... 寺... 寺...

二日

一 派... 寺... 寺...

一 派... 寺... 寺...





不家世正行時等 公身以人情就事

精活秋松 曰秋送 曰秋若 曰秋若

身秋韻 冬下 夏下 秋下 冬下 春下 夏下 秋下 冬下

時等 秋送 秋若 秋若 秋若 秋若 秋若 秋若 秋若

秋若 秋若 秋若 秋若 秋若 秋若 秋若 秋若

一 秋送 秋若 秋若 秋若 秋若 秋若 秋若 秋若

秋送 秋若 秋若 秋若 秋若 秋若 秋若 秋若

秋若 秋若 秋若 秋若 秋若 秋若 秋若 秋若

一 秋送 秋若 秋若 秋若 秋若 秋若 秋若 秋若

一 秋送 秋若 秋若 秋若 秋若 秋若 秋若 秋若

一 秋送 秋若 秋若 秋若 秋若 秋若 秋若 秋若

一 秋送 秋若 秋若 秋若 秋若 秋若 秋若 秋若

一 秋送 秋若 秋若 秋若 秋若 秋若 秋若 秋若

一 秋送 秋若 秋若 秋若 秋若 秋若 秋若 秋若

一 秋送 秋若 秋若 秋若 秋若 秋若 秋若 秋若

一 秋送 秋若 秋若 秋若 秋若 秋若 秋若 秋若

秋送 秋若 秋若 秋若 秋若 秋若 秋若 秋若

12/10

正ノ名ノ廟一ノ如ノ心ノ年ノ

一 清以比行上二如可於村中廟一平故

一 寺寺此以諸一

一 代家之竹才多一之此此一過一

一 董物之山一而力二平此一東河院

一 諸以故古書此一學上此一

台

一 持上之是今言此以懸一柳行白一竹寺  
神ノ形ノ一

一 上物野之古書此一被成之如一

一 此此のふと此此此此一

一 石平池湖此此一與公力一平此一山泉門

一 穠馬之勸迎此此此此一此一平此一

一 川此此名此此一此此此此一此一

一 毛此此此一此此此一



一 蓋此所記之...

一 至其地...

一 中...

一 信...

一 獲...

一 獲...

一 恒...

一 獲...

一 家...

一 中...

一 獲...

一 獲...

一 獲...

三日月

三日月

121  
13

貴人此程の如病者外之二十之  
上り申事申上之云々  
一、貴人此行者為世下物以之為近新  
一、貴人此行者為世下物以之為近新

一、貴人此行者為世下物以之為近新  
一、貴人此行者為世下物以之為近新  
一、貴人此行者為世下物以之為近新

貴人此行者為世下物以之為近新  
貴人此行者為世下物以之為近新  
貴人此行者為世下物以之為近新

貴人此行者為世下物以之為近新  
貴人此行者為世下物以之為近新  
貴人此行者為世下物以之為近新

正徳元年  
二月廿七日  
三日月

一 相之仁云相法後以子一者名者言也

大徳七人 保七二人 持任七人

法下大徳部 法下二人 法下三人

持任七人 持任七人 乙相三人

持任七人 今年一人 持任七人

名一以元也、公百也

九名

一 一法之云相也 或孝三程法後以子一者

一 大徳行未也 或法後以下法後以子一者

子一也 子一也 子一也

一 法全中相也 法全中相也 法全中相也

法全中相也 法全中相也 法全中相也

法全中相也 法全中相也 法全中相也

法全中相也 法全中相也 法全中相也

法全中相也 法全中相也 法全中相也

法全中相也 法全中相也 法全中相也

一 事平之難在... 湯心... 福... 矣  
 一 事平之難在... 湯心... 福... 矣  
 一 事平之難在... 湯心... 福... 矣

十日

...

一 事平之難在... 湯心... 福... 矣  
 一 事平之難在... 湯心... 福... 矣

一 事平之難在... 湯心... 福... 矣  
 一 事平之難在... 湯心... 福... 矣

一 事平之難在... 湯心... 福... 矣  
 一 事平之難在... 湯心... 福... 矣

十日

一 事平之難在... 湯心... 福... 矣  
 一 事平之難在... 湯心... 福... 矣



集

121  
16

一 志与信双系树中

一 移子即中志以中

一 千九百一二年持重

一 千九百一二年持重

一 社合于各路同中

社不中中名移女 差后月 考重身

社不中中名移女 差后月 考重身

社不中中名移女 差后月 考重身

一 社不中中名移女 差后月 考重身

一 社不中中名移女 差后月 考重身

一 社不中中名移女 差后月 考重身

一 社不中中名移女 差后月 考重身

一 社不中中名移女 差后月 考重身

一 社不中中名移女 差后月 考重身

一 社不中中名移女 差后月 考重身

一 社不中中名移女 差后月 考重身

一 社不中中名移女 差后月 考重身





Handwritten text in cursive script, likely a title or header.

但王丁丁... (Faded handwritten text)

Handwritten text in cursive script.

十... (Faded handwritten text)

Handwritten text in cursive script.

Handwritten text in cursive script.

Handwritten text in cursive script.

Handwritten text in cursive script.

Handwritten text in cursive script.

Handwritten text in cursive script.

Handwritten text in cursive script.

Handwritten text in cursive script.

Handwritten text in cursive script.

Handwritten text in cursive script.

Handwritten text in cursive script.

十... (Faded handwritten text)

Handwritten text in cursive script.

Handwritten text in cursive script.

Handwritten text in cursive script.

Handwritten text in cursive script.

Handwritten text in cursive script.

Handwritten text in cursive script.





一 是等是等因情入一河由一山等  
 因一山門台等海之氣去後山中外  
 一物等然十方用格在是門台三等  
 今等方如能心外心一又格為分者  
 一多中一者三等行也  
 一因等之言一以外中等可一一

十折

一 松掛山等是等此等三之物 口戶等りみ等

一 今出川入送卷二公奉号大智深

沙法入送在送号久山

以成日中 神号 乙リ等 三号 四廿号

五号 二方者 以月忌格 二方者 恒徳川廿二方

五号 四廿号

一 是等是等乃等乃尾等乃 入有湖路山  
 可等乃石乃等志一外台格日一洋之示本  
 本等乃二周格台持本物格心等台等乃如等乃  
 明等乃二周格一江送台格心一又本等乃

抄

一 吳越南越年名河川中向言力以標  
 上下其地標述不精也中言其地以  
 文之し以所標述之其地也向言  
 一 身以の三たの地事一

抄

一 一三三

一 今言り多河うこる中其地固を以て

一 沙名居以れり一 書信日名之

一 古平一 以りら 諸名多

一 河内上其地内麻如 三 文勢元 一 是

一 蓮花世世 今創りて 河内 行 爲 難

一 一三三



廿五

一 諸君之來此也 必有所為也 夫今日之世 固非昔日之世也 夫今日之世 固非昔日之世也 夫今日之世 固非昔日之世也

一 夫今日之世 固非昔日之世也 夫今日之世 固非昔日之世也 夫今日之世 固非昔日之世也

一 夫今日之世 固非昔日之世也 夫今日之世 固非昔日之世也 夫今日之世 固非昔日之世也

一 夫今日之世 固非昔日之世也 夫今日之世 固非昔日之世也 夫今日之世 固非昔日之世也

夫今日之世 固非昔日之世也 夫今日之世 固非昔日之世也 夫今日之世 固非昔日之世也

夫今日之世 固非昔日之世也 夫今日之世 固非昔日之世也 夫今日之世 固非昔日之世也

一 夫今日之世 固非昔日之世也 夫今日之世 固非昔日之世也 夫今日之世 固非昔日之世也

一 夫今日之世 固非昔日之世也 夫今日之世 固非昔日之世也 夫今日之世 固非昔日之世也

一 夫今日之世 固非昔日之世也 夫今日之世 固非昔日之世也 夫今日之世 固非昔日之世也

夫今日之世 固非昔日之世也 夫今日之世 固非昔日之世也 夫今日之世 固非昔日之世也

三子元次乃...  
勿此...  
...  
...

山田...  
...

...

一 哲...  
...

一 湯...  
...

以月念也

一 初等之修業中至則事成就以人  
初之頃地家子以之凡原得(年滿)

廿五

一 將( )

之( )

一 大智法( )

一 養( )

廿六

之( )

一 大( )

一 一( )

一 一( )

一 一( )

一 一( )

廿七

一 一( )

一 一( )



大正十一年三月廿一日

12/28

廿九日

一 擇并所行法皆屬空手一教者似此種一  
千七百一十作一北空手一其本手  
法也

一 昨午多見成相一類一其本手  
其本手一其本手一其本手  
其本手一其本手一其本手  
其本手一其本手一其本手

一 其本手一其本手一其本手  
其本手一其本手一其本手  
其本手一其本手一其本手  
其本手一其本手一其本手

一 其本手一其本手一其本手  
其本手一其本手一其本手  
其本手一其本手一其本手  
其本手一其本手一其本手

一 其本手一其本手一其本手  
其本手一其本手一其本手  
其本手一其本手一其本手  
其本手一其本手一其本手

廿九



我者年者大行向年大口一之九百者

一 益思公法清治方古一法一法一法一法一法

宗宗多事多事多事多事多事多事多事

書品 恒和治り一也一幸長年也

心者口下中知入

一 川名成之五五 五五五五五五五五

一 昔到寺法也古山外原了家也家也家也

其厚也寺十下り一者 教者乃法也法也法也

中中平也三言塔 清法者一也法也法也

一 教者理也 宗果 孫 返主と 宗果 宗果 宗果

五五五五五五五五

五五五五五五五五

五五五五五五五五

五五五五五五五五

五五五五五五五五

五五五五五五五五

二月一日 甲

一 望仁王御宗格御流後熟云 平井  
喜房下之吉也

一 出 一 身 之 也 一 流 在 久 手 好 也 也

一 道 彦 氏 流 彦 彦

一 初 中 之 也 乙 田 彦 彦 彦 彦 彦 彦

一 今 宜 及 沖 丸 彦 彦 彦 彦 彦 彦

一 彦 彦 彦 彦 彦 彦 彦 彦 彦 彦 彦 彦

山口 彦

彦 彦 彦 彦 彦 彦

一 彦 彦 彦 彦 彦 彦

一 彦 彦 彦 彦 彦 彦 彦 彦 彦 彦 彦 彦

彦 彦 彦 彦 彦 彦 彦 彦 彦 彦 彦 彦

彦 彦 彦 彦 彦 彦 彦 彦 彦 彦 彦 彦

二 彦 彦

一 彦 彦 彦 彦 彦 彦 彦 彦 彦 彦 彦 彦

一 彦 彦 彦 彦 彦 彦 彦 彦 彦 彦 彦 彦

彦 彦 彦 彦 彦 彦 彦 彦 彦 彦 彦 彦



花洲の御書

一 是より多しと云ふは、此の御書に三つあり

花洲の御書 御書

一 是より多しと云ふは、此の御書に三つあり

花洲の御書 御書

花洲の御書 御書

花洲の御書 御書

花洲の御書 御書

花洲の御書 御書

花洲の御書 御書

一 是より多しと云ふは、此の御書に三つあり

一 是より多しと云ふは、此の御書に三つあり

花洲の御書 御書

花洲の御書 御書

一 是より多しと云ふは、此の御書に三つあり

花洲の御書 御書

花洲の御書 御書

花洲の御書 御書

辰市御書 御書

2. 11. 16. 1. 3

121  
33

一 日本の神功地原に在る也

高野原

一 日高野原に在りては、其事古くは、高野原に在り

四川の三河の言、河津の言、高野原の言、  
上石可、横河、高野原、高野原、高野原、  
高野原、高野原、高野原、高野原、高野原、

一 高野原、高野原、高野原、高野原、高野原、  
高野原、高野原、高野原、高野原、高野原、  
高野原、高野原、高野原、高野原、高野原、

一 高野原、高野原、高野原、高野原、高野原、  
高野原、高野原、高野原、高野原、高野原、  
高野原、高野原、高野原、高野原、高野原、

一 高野原、高野原、高野原、高野原、高野原、  
高野原、高野原、高野原、高野原、高野原、  
高野原、高野原、高野原、高野原、高野原、

一 高野原、高野原、高野原、高野原、高野原、  
高野原、高野原、高野原、高野原、高野原、  
高野原、高野原、高野原、高野原、高野原、

高野原

一 高野原、高野原、高野原、高野原、高野原、  
高野原、高野原、高野原、高野原、高野原、  
高野原、高野原、高野原、高野原、高野原、

一 高野原、高野原、高野原、高野原、高野原、  
高野原、高野原、高野原、高野原、高野原、  
高野原、高野原、高野原、高野原、高野原、

高野原

一 高天原長年事の身台に御梅の  
位に在り

一 豊後相別全盛中、弟上言日中、弟一  
御遷り、何業、後紀中、此書に別、弟  
一 家作、一 治新、京、城、本、事、有、三、年、

一 治新、京、城、本、事、有、三、年、  
一 治新、京、城、本、事、有、三、年、  
一 治新、京、城、本、事、有、三、年、

一 治新、京、城、本、事、有、三、年、  
一 治新、京、城、本、事、有、三、年、  
一 治新、京、城、本、事、有、三、年、

一 治新、京、城、本、事、有、三、年、  
一 治新、京、城、本、事、有、三、年、  
一 治新、京、城、本、事、有、三、年、

一 治新、京、城、本、事、有、三、年、  
一 治新、京、城、本、事、有、三、年、  
一 治新、京、城、本、事、有、三、年、

一 治新、京、城、本、事、有、三、年、  
一 治新、京、城、本、事、有、三、年、  
一 治新、京、城、本、事、有、三、年、

九

一 治新、京、城、本、事、有、三、年、  
一 治新、京、城、本、事、有、三、年、  
一 治新、京、城、本、事、有、三、年、

一 治新、京、城、本、事、有、三、年、

一 這夜位相而誌の教の旨方見れ非人  
か高き位相使末末此位相の  
位相位相位相位相位相位相  
去来中

一 卷四九形此書氣味多本此  
不又二見下分少業同了  
同本中本中本中本中本  
中本中本中本中本中本  
中本中本中本中本中本

一 瑞清公上人教の旨方見れ非人  
中本中本中本中本中本

一 此書位相而誌の教の旨方見れ非人  
批多戸度點一印上法  
中本中本中本中本中本

一 今言外本教及表意 予多仍  
存力り意印より相背書妙之  
此書中より位相位相中下より位相位相  
位相位相位相位相位相位相  
位相位相位相位相位相位相

一 實相の旨  
中本中本中本中本中本

一 留石石屋又方古陶家ノ

一 川石屋ノ書名行可

一 留石石屋ノ書名行可

一 本中坊のつり入成去りお家お文太

十二夜東下

一 本中坊のつり入成去りお家お文太

一 留石石屋ノ書名行可

一 留石石屋ノ書名行可

一 留石石屋ノ書名行可

十三夜東下

一 留石石屋ノ書名行可











Handwritten text at the top right, possibly a name or title.

121  
41

Handwritten text below the top right, possibly a date or location.

Handwritten text in the upper middle section.

Handwritten text below the upper middle section.

Handwritten text in the middle section.

Handwritten text below the middle section.

Handwritten text in the lower middle section.

Handwritten text below the lower middle section.

Handwritten text in the lower section.

Handwritten text below the lower section.

Handwritten text in the bottom section.

Handwritten text in the bottom section.

Handwritten text in the bottom section.

Handwritten text in the bottom section.

Handwritten characters, possibly '廿百'.

Handwritten text in the bottom section.

Handwritten text in the bottom section.

Handwritten text in the bottom section.

Handwritten text in the bottom section.

Handwritten text in the bottom section.

Handwritten text in the bottom section.

Handwritten text in the bottom section.



一 此藥之效... 治一切... 凡患此症者... 宜早服之... 勿失良機... 此藥之效... 治一切... 凡患此症者... 宜早服之... 勿失良機...

一 此藥之效... 治一切... 凡患此症者... 宜早服之... 勿失良機... 此藥之效... 治一切... 凡患此症者... 宜早服之... 勿失良機...

此藥之效... 治一切... 凡患此症者... 宜早服之... 勿失良機...

一 此藥之效... 治一切... 凡患此症者... 宜早服之... 勿失良機... 此藥之效... 治一切... 凡患此症者... 宜早服之... 勿失良機...

此藥之效... 治一切... 凡患此症者... 宜早服之... 勿失良機...





121  
46

三月十日

一 潤毛仁玉册方在赫律所景故 个

弟是法復名者三曰也

潤毛仁玉册方在赫律所景故

手越江邊所本野氏後也

今業以沖天定期也 多指之

三 亥合字純之年 下洋祝宜元海

新行法之者 三 亥合字純也

深法沙刺之故 今業以沖天定期

中者竹白 今業以沖天定期

一 前法下 下三 亥合字純也

り大用也

一 亥合字純也 治和久 宜助同通

宿印 今業以沖天定期

今業以沖天定期

一 亥合字純也 治和久 宜助同通

121  
46

二

一 家記前より昔より古の権二列一  
一 家記前より昔より古の権二列一

三

一 湯一列一  
一 湯一列一

一 所新一  
一 所新一

一 室前一  
一 室前一

一 中一  
一 中一

一 夕一  
一 夕一

一 玉女一  
一 玉女一

一 早一  
一 早一

一 早一





一 河内郡... 孝... 立... 年

一 孝... 事... 不... 能... 成... 之... 事... 遂... 行... 此... 也

### 孝

一 孝... 之... 行... 也... 凡... 孝... 者... 必... 有... 其... 行... 也

一 孝... 之... 行... 也... 凡... 孝... 者... 必... 有... 其... 行... 也

一 孝... 之... 行... 也... 凡... 孝... 者... 必... 有... 其... 行... 也

一 孝... 之... 行... 也... 凡... 孝... 者... 必... 有... 其... 行... 也

一 孝... 之... 行... 也... 凡... 孝... 者... 必... 有... 其... 行... 也

一 孝... 之... 行... 也... 凡... 孝... 者... 必... 有... 其... 行... 也

一 孝... 之... 行... 也... 凡... 孝... 者... 必... 有... 其... 行... 也

一 孝... 之... 行... 也... 凡... 孝... 者... 必... 有... 其... 行... 也

100-1-120

121  
50

Suppl. 17

17

九

一 爲通... 人... 年... 羽... 羽...  
 一 時人... 白... 羽... 羽...  
 一 羽... 羽... 羽... 羽...  
 一 羽... 羽... 羽... 羽...  
 一 羽... 羽... 羽... 羽...

十

一 羽... 羽... 羽... 羽...  
 一 羽... 羽... 羽... 羽...  
 一 羽... 羽... 羽... 羽...  
 一 羽... 羽... 羽... 羽...

十

一 羽... 羽... 羽... 羽...  
 一 羽... 羽... 羽... 羽...  
 一 羽... 羽... 羽... 羽...  
 一 羽... 羽... 羽... 羽...

17  
17  
17  
17



天正十一年

之明子云云

口十之十 二月廿七

口十之十 二月廿七

口十之十 二月廿七

口十之十 二月廿七

口十之十 二月廿七

口十之十 二月廿七

口十之十 二月廿七

天正十一年

天正十一年

天正十一年

天正十一年

天正十一年

天正十一年

天正十一年

天正十一年

天正十一年

天正十一年

天正十一年

天正十一年

天正十一年









Handwritten header text, possibly a title or reference number, written vertically in cursive.

一 至る方ニテリ 諸君 諸君 早山 同

一 諸君 諸君 諸君 諸君 諸君

一 諸君 諸君 諸君 諸君 諸君

一 諸君 諸君 諸君 諸君 諸君

一 諸君 諸君 諸君 諸君 諸君

一 諸君 諸君 諸君 諸君 諸君

一 諸君 諸君 諸君 諸君 諸君

一 諸君 諸君 諸君 諸君 諸君

一 諸君 諸君 諸君 諸君 諸君

廿日

一 諸君 諸君 諸君 諸君 諸君

一 諸君 諸君 諸君 諸君 諸君

一 諸君 諸君 諸君 諸君 諸君

一 諸君 諸君 諸君 諸君 諸君

一 諸君 諸君 諸君 諸君 諸君

一 諸君 諸君 諸君 諸君 諸君



芳

一 湯二升半を 一 瓶に注ぎ

一 湯二升半を 湯に注ぎ 湯に注ぎ

一 湯二升半を 湯に注ぎ 湯に注ぎ

一 湯二升半を 湯に注ぎ 湯に注ぎ

芳

一 湯二升半を 湯に注ぎ 湯に注ぎ

一 湯二升半を 湯に注ぎ 湯に注ぎ

一 湯二升半を 湯に注ぎ 湯に注ぎ

一 湯二升半を 湯に注ぎ 湯に注ぎ

芳

一 湯二升半を 湯に注ぎ 湯に注ぎ

一 湯二升半を 湯に注ぎ 湯に注ぎ

芳 別書下 半升 湯

一 湯二升半を 湯に注ぎ 湯に注ぎ

芳

Handwritten text at the top left, possibly a name or title.

Handwritten text at the top right, possibly a name or title.

Main body of handwritten text in the upper section, consisting of several lines of cursive script.

Handwritten text on the left side of the upper section.

Handwritten text on the right side of the upper section.

Handwritten text on the left side of the middle section.

Handwritten text on the left side of the middle section.

Handwritten text on the left side of the middle section.

Handwritten text on the left side of the middle section.

Handwritten text on the left side of the middle section.

Handwritten text on the left side of the middle section.

Handwritten text on the left side of the middle section.

Handwritten text on the left side of the middle section.

Handwritten text on the left side of the lower section.

Handwritten text in a cursive script, likely a signature or name.

Handwritten text in a cursive script, possibly a date or a specific reference.

Handwritten text in a cursive script, continuing the document's content.

Handwritten text in a cursive script, appearing to be a list or series of entries.

Handwritten text in a cursive script, possibly a signature or name.

Handwritten text in a cursive script, continuing the document's content.

Handwritten text in a cursive script, possibly a signature or name.

Handwritten text in a cursive script, continuing the document's content.

Handwritten text in a cursive script, possibly a signature or name.

Handwritten text in a cursive script, continuing the document's content.

1800  
1800  
1800  
1800

1800  
1800  
1800  
1800

1800  
1800  
1800  
1800

1800  
1800  
1800  
1800

1800  
1800  
1800  
1800

1800  
1800  
1800  
1800

1800  
1800  
1800  
1800

1800  
1800  
1800  
1800