

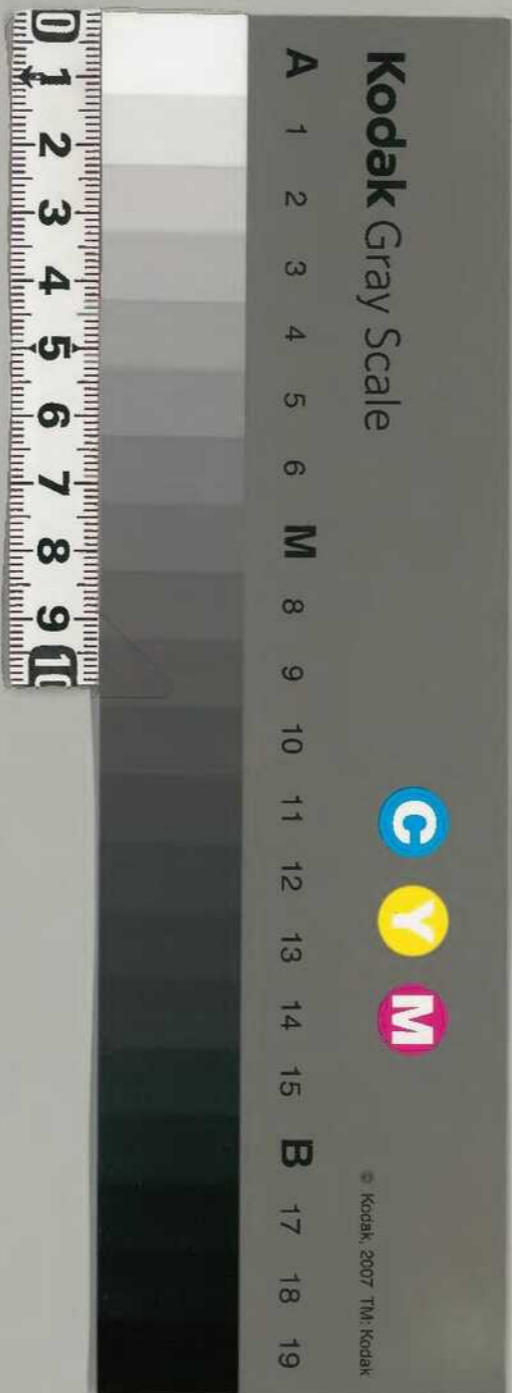
大東院寺社雜事記 百二十九

古文書

三〇函共
五一四號

内閣文庫	
番號和	21122
冊數	167(127)
函號	古 27 51

大東院寺社雜事記



127
1

111013

共八九

正徳四年三月四日

弟百四十四

弟百四十四

寺社雜考記

入来院

127
2

人來訪

あつたてのうらみ

あつたてのうらみ

あつたてのうらみ

Handwritten text at the top right of the page.

127
3

Handwritten text in the middle right section, possibly a date or title.



第百
四

Handwritten text at the bottom right, including a signature and date.

127
3
1

誦堂仁王誦

請僧三日

佛供燈明等如例

Multiple columns of handwritten text in cursive script, likely bleed-through from the reverse side of the page.

新刊仁王講堂

127
3

延元四年三月廿三日



第百

分社

Handwritten notes in cursive script, including the number '12732'.

請 備 二 口

仁王講堂

佛供燈明等如

Multiple columns of handwritten cursive text on the left page, likely a list or inventory.

新刊

127
3

心持

新刊



第百
寺社雜書記

心持

心持

心持

心持

心持

心持

心持

心持

心持

心持

心持

心持

心持

心持

心持

心持

心持

心持

心持

心持

延徳四年三月一日

1274

一 湘元仁王御方奉遣布大僧正 予河井

高直清直下各二口也 大僧正一人 信正一人

持信三人 信下二人 信仲七人 信行九人

松州三人 信兼廿一人 信下二口 又信下二口

合二百口法蓮也

一 田二寺御方 法友等御方

合二百口法蓮也

一 法友等法蓮也

一 法友等法蓮也

一 部の中 法蓮也

一 不知法蓮也

一 法蓮也 法蓮也 法蓮也 法蓮也 法蓮也

一 法蓮也 法蓮也 法蓮也 法蓮也 法蓮也

二 日 草下 去り 寺 東 法 蓮 也

一 法蓮也 法蓮也 法蓮也 法蓮也 法蓮也

一 法蓮也 法蓮也 法蓮也 法蓮也 法蓮也

一 法蓮也 法蓮也 法蓮也 法蓮也 法蓮也

一 法蓮也 法蓮也 法蓮也 法蓮也 法蓮也

一 法蓮也 法蓮也 法蓮也 法蓮也 法蓮也

一 法蓮也 法蓮也 法蓮也 法蓮也 法蓮也

田中... 下下... 水清... 五... 三言

田中... 水清...

一... 一... 一... 一... 一... 一... 一... 一... 一... 一... 一...

幸中... 左... 氏... 徳...

左... 川... 之... 角... 下... 幸...

北... 邦... 一... 茂... 里... 太... 一...

此... 邦... 一... 茂... 里... 太... 一...

持... 是... 信... の... 川... 者... 名... と... 其... 一...

任... 者... 因... の... 川... 者... 名... 者... 行... 伊... 岐...

一... 幸... 中... 幸... 中... 幸... 中... 幸... 中...

一... 幸... 中... 幸... 中... 幸... 中... 幸... 中...

一... 幸... 中... 幸... 中... 幸... 中... 幸... 中...

一... 幸... 中... 幸... 中... 幸... 中... 幸... 中...

一... 幸... 中... 幸... 中... 幸... 中... 幸... 中...

一... 幸... 中... 幸... 中... 幸... 中... 幸... 中...

一... 幸... 中... 幸... 中... 幸... 中... 幸... 中...

一... 幸... 中... 幸... 中... 幸... 中... 幸... 中...

一... 幸... 中... 幸... 中... 幸... 中... 幸... 中...

一... 幸... 中... 幸... 中... 幸... 中... 幸... 中...

一... 幸... 中... 幸... 中... 幸... 中... 幸... 中...

一... 幸... 中... 幸... 中... 幸... 中... 幸... 中...

一... 幸... 中... 幸... 中... 幸... 中... 幸... 中...

一... 幸... 中... 幸... 中... 幸... 中... 幸... 中...

一... 幸... 中... 幸... 中... 幸... 中... 幸... 中...

一... 幸... 中... 幸... 中... 幸... 中... 幸... 中...

一... 幸... 中... 幸... 中... 幸... 中... 幸... 中...

一... 幸... 中... 幸... 中... 幸... 中... 幸... 中...

Handwritten header text at the top left of the page.

Handwritten header text at the top right of the page.

新居の用。者老平。新入の...

上下の... 白...

白... 白...

用... 白...

白... 白...

白... 白...

白... 白...

白... 白...

白... 白...

一 川... 白...

白... 白...

白... 白...

白... 白...

白... 白...

白... 白...

白... 白...

白... 白...

白... 白...

白... 白...

Handwritten text at the bottom left of the page.

1279 1279 1279

子

1279

一 湖二身三身四 諸物

一 南拜於此 卷十七中 高下 名位

一 東山之水

一 北山之水 卷十七中 高下 名位

一 岳船山水

一 泗川之水 卷十七中 高下 名位

一 東山之水 卷十七中 高下 名位

一 北山之水 卷十七中 高下 名位

一 今家之水 卷十七中 高下 名位

一 卷十七中 高下 名位

一 東山之水 卷十七中 高下 名位

一 北山之水 卷十七中 高下 名位

一 今家之水 卷十七中 高下 名位

子

一 卷十七中 高下 名位

Handwritten notes on the right edge of the page, including the number 127/10.

一 不内母後有... 一 留川... 一 女子...

一 州... 一 州...

一 一... 一 一... 一 一... 一 一...

一 一... 一 一... 一 一... 一 一...

一 一... 一 一... 一 一... 一 一...

一 一... 一 一... 一 一... 一 一...

一 一... 一 一... 一 一... 一 一...

一 一... 一 一... 一 一... 一 一...

一 一... 一 一... 一 一... 一 一...

一 一... 一 一... 一 一... 一 一...

一 一... 一 一... 一 一... 一 一...

此下成事者

一 佛生金砂の行者位は須臾探考

一 其事可達事あり

一 善教臨世御世の公梅深

一 大南天の帝の弟を統率し

一 之を統率し御世の公梅深

一 之を統率し御世の公梅深

殊に御世の公梅深

本為大業記御世の公梅深

九

一 御世の公梅深の御世の公梅深

一 御世の公梅深の御世の公梅深

一 善教臨世御世の公梅深

善教臨世御世の公梅深

一 善教臨世御世の公梅深

昔者之言也 後世由之 一也
今之世也 亦由之 二也

古之東

一 謂之... 也

一 今者... 也

一 天津... 也

一 夫... 也

一 乃... 也

一 願... 也

一 此... 也

一 十... 也

一 非... 也

一 亦... 也

一 此... 也

一 后... 也

一 古... 也

Handwritten signature or seal at the bottom left.

十二名 抄下

一 普賢菩薩摩訶薩

一 白起の如き月舟の如き梁瀬の如き野火

一 江文の如き如き如き除却の如き

一 叶の如き文の如き以て此の如き如き如き如き

一 始の如き如き如き如き如き如き如き如き

一 有りの如き如き如き如き如き如き如き如き

一 宝生湯王の如き如き如き如き如き如き如き

一 如き如き如き如き如き如き如き如き如き

一 念の如き如き如き如き如き如き如き如き

一 如き如き如き如き如き如き如き如き如き

一 如き如き如き如き如き如き如き如き如き

一 如き如き如き如き如き如き如き如き如き

一 如き如き如き如き如き如き如き如き如き

一 如き如き如き如き如き如き如き如き如き

抄下

抄下

如き如き如き如き如き如き如き如き如き

一 抄出初部中事 守日申之 権中上事

一 中元社法司 御鑑

一 御三平公 御鑑

一 現下 御鑑

一 抄出初部中事 守日申之 権中上事

一 抄出初部中事 守日申之 権中上事

一 抄出初部中事 守日申之 権中上事

一 抄出初部中事 守日申之 権中上事

一 抄出初部中事 守日申之 権中上事

一 抄出初部中事 守日申之 権中上事

一 抄出初部中事 守日申之 権中上事

一 抄出初部中事 守日申之 権中上事

一 抄出初部中事 守日申之 権中上事

一 抄出初部中事 守日申之 権中上事

一 抄出初部中事 守日申之 権中上事

一 抄出初部中事 守日申之 権中上事

一 抄出初部中事 守日申之 権中上事

一 抄出初部中事 守日申之 権中上事

一 抄出初部中事 守日申之 権中上事

Handwritten title or header in cursive script, possibly including a date or location.

一 二月廿一日 節 禮部 詳請 禮部 文 節
禮部 文 節 禮部 文 節

一 禮部 文 節 禮部 文 節 禮部 文 節
禮部 文 節 禮部 文 節 禮部 文 節

一 禮部 文 節 禮部 文 節 禮部 文 節
禮部 文 節 禮部 文 節 禮部 文 節

一 禮部 文 節 禮部 文 節 禮部 文 節
禮部 文 節 禮部 文 節 禮部 文 節

一 禮部 文 節 禮部 文 節 禮部 文 節
禮部 文 節 禮部 文 節 禮部 文 節

一 禮部 文 節 禮部 文 節 禮部 文 節
禮部 文 節 禮部 文 節 禮部 文 節

一 禮部 文 節 禮部 文 節 禮部 文 節
禮部 文 節 禮部 文 節 禮部 文 節

一 禮部 文 節 禮部 文 節 禮部 文 節
禮部 文 節 禮部 文 節 禮部 文 節

一 禮部 文 節 禮部 文 節 禮部 文 節
禮部 文 節 禮部 文 節 禮部 文 節

一 禮部 文 節 禮部 文 節 禮部 文 節
禮部 文 節 禮部 文 節 禮部 文 節

一 禮部 文 節 禮部 文 節 禮部 文 節
禮部 文 節 禮部 文 節 禮部 文 節

Handwritten characters at the top left corner, possibly a signature or reference.

一 禮部 文 節 禮部 文 節 禮部 文 節
禮部 文 節 禮部 文 節 禮部 文 節

廿五日

一 貴州向平素極其富庶本以商賈之盛
 而近來則由於戰事之起而商賈之盛
 一 貴州向平素極其富庶本以商賈之盛
 而近來則由於戰事之起而商賈之盛
 一 貴州向平素極其富庶本以商賈之盛
 而近來則由於戰事之起而商賈之盛
 一 貴州向平素極其富庶本以商賈之盛
 而近來則由於戰事之起而商賈之盛
 一 貴州向平素極其富庶本以商賈之盛
 而近來則由於戰事之起而商賈之盛
 一 貴州向平素極其富庶本以商賈之盛
 而近來則由於戰事之起而商賈之盛

一 貴州向平素極其富庶本以商賈之盛
 而近來則由於戰事之起而商賈之盛
 一 貴州向平素極其富庶本以商賈之盛
 而近來則由於戰事之起而商賈之盛
 一 貴州向平素極其富庶本以商賈之盛
 而近來則由於戰事之起而商賈之盛
 一 貴州向平素極其富庶本以商賈之盛
 而近來則由於戰事之起而商賈之盛
 一 貴州向平素極其富庶本以商賈之盛
 而近來則由於戰事之起而商賈之盛

廿日

一 貴州向平素極其富庶本以商賈之盛
 而近來則由於戰事之起而商賈之盛
 一 貴州向平素極其富庶本以商賈之盛
 而近來則由於戰事之起而商賈之盛
 一 貴州向平素極其富庶本以商賈之盛
 而近來則由於戰事之起而商賈之盛
 一 貴州向平素極其富庶本以商賈之盛
 而近來則由於戰事之起而商賈之盛
 一 貴州向平素極其富庶本以商賈之盛
 而近來則由於戰事之起而商賈之盛
 一 貴州向平素極其富庶本以商賈之盛
 而近來則由於戰事之起而商賈之盛

五言

127
18

一 別家存世如我地高堂可出卷一
 名勝記自外下是也 本寺中坊五
 一 蓮花開甲之卷親之會來教之
 一 蓮花開甲之卷親之會來教之

廿言

一 蓮花開甲之卷親之會來教之
 一 蓮花開甲之卷親之會來教之
 一 蓮花開甲之卷親之會來教之
 一 蓮花開甲之卷親之會來教之

明の下多義

蓮花開甲之卷親之會來教之

一 蓮花開甲之卷親之會來教之
 一 蓮花開甲之卷親之會來教之
 一 蓮花開甲之卷親之會來教之
 一 蓮花開甲之卷親之會來教之

廿三言

蓮花開甲之卷親之會來教之

一 蓮花開甲之卷親之會來教之
 一 蓮花開甲之卷親之會來教之
 一 蓮花開甲之卷親之會來教之
 一 蓮花開甲之卷親之會來教之

蓮花開甲之卷親之會來教之

此葉米...

一 昔者...

一 昔者...

昔者...

昔者...

昔者...

昔者...

一 昔者...

一 昔者...

一 昔者...

一 昔者...

一 昔者...

一 昔者...

一 昔者...

一 昔者...

一 昔者...

一 昔者...

一 昔者...

一 昔者...

昔者...

1871年 春 抄本

127
21

copy 2nd April

1871年 春 抄本

1871年 春 抄本

1871年 春 抄本

1871年 春 抄本

1871年 春 抄本

1871年 春 抄本

1871年 春 抄本

1871年 春 抄本

1871年 春 抄本

1871年 春 抄本

1871年 春 抄本

1871年 春 抄本

1871年 春 抄本

1871年 春 抄本

1871年 春 抄本

1871年 春 抄本

1871年 春 抄本

1871年 春 抄本

1871年 春 抄本

1871年 春 抄本

1871年 春 抄本

1871年 春 抄本

大納言 抄本

一 法皇御事... (vertical text)

127
22

127
22

講堂仁王講

請備二冊

佛供燈明等如例

茶山... (vertical text)

一 法金銀葉等... 運之乃其力乃多...
... 運之乃其力乃多...
... 運之乃其力乃多...
... 運之乃其力乃多...
... 運之乃其力乃多...
... 運之乃其力乃多...
... 運之乃其力乃多...
... 運之乃其力乃多...
... 運之乃其力乃多...
... 運之乃其力乃多...

127
22

127
22
92

講堂仁王講

請備二口

佛供燈明等如例

Handwritten notes and signatures, including names like 仁王, 講堂, and various dates and locations.

一 法金行業多一運之方其力不亦
 二 官場法以爲下下下下下下下
 三 本該多亦亦亦亦亦亦亦亦亦
 四 時時時時時時時時時時時時

可夢林身... 備... 行... 行...

名中... 一... 一... 一...

二... 三... 四... 五... 六... 七... 八... 九... 十...

向... 一... 二... 三... 四... 五... 六... 七... 八... 九... 十...

此... 一... 二... 三... 四... 五... 六... 七... 八... 九... 十...

何... 一... 二... 三... 四... 五... 六... 七... 八... 九... 十...

此... 一... 二... 三... 四... 五... 六... 七... 八... 九... 十...

一... 二... 三... 四... 五... 六... 七... 八... 九... 十...

一... 二... 三... 四... 五... 六... 七... 八... 九... 十...

一... 二... 三... 四... 五... 六... 七... 八... 九... 十...

一... 二... 三... 四... 五... 六... 七... 八... 九... 十...

一... 二... 三... 四... 五... 六... 七... 八... 九... 十...

一... 二... 三... 四... 五... 六... 七... 八... 九... 十...

一... 二... 三... 四... 五... 六... 七... 八... 九... 十...

一... 二... 三... 四... 五... 六... 七... 八... 九... 十...

此... 一... 二... 三... 四... 五... 六... 七... 八... 九... 十...

五月一日 奉下

河内公

一 相元仁王母太妃一書以奉大御入

于廿五日午後五時至御所
登殿入 奉若于之御指所事

一 賜一書于仁王母太妃

一 今幸より奉所お出奉之

一 奉所より奉所お出奉之

一 奉所より奉所お出奉之

一 奉所より奉所お出奉之

一 奉所より奉所お出奉之

一 奉所より奉所お出奉之

一 奉所より奉所お出奉之

一 奉所より奉所お出奉之

一 奉所より奉所お出奉之

酒

一 奉所より奉所お出奉之

一 奉所より奉所お出奉之

一 奉所より奉所お出奉之

新編一 1800 127
24

新編一 1800 127
24

新編一 1800 127
24

新編一 1800 127
24

新編一 1800 127
24

新編一 1800 127
24

新編一 1800 127
24

新編一 1800 127
24

新編一 1800 127
24

新編一 1800 127
24

新編一 1800 127
24

新編一 1800 127
24

新編一 1800 127
24

新編一 1800 127
24

新編一 1800 127
24

新編一 1800 127
24

新編一 1800 127
24

新編一 1800 127
24

新編一 1800 127
24

新編一 1800 127
24

新編一 1800 127
24

新編一 1800 127
24

新編一 1800 127
24

新編一 1800 127
24

新編一 1800 127
24

新編一 1800 127
24

新編一 1800 127
24

新編一 1800 127
24

新編一 1800 127
24

新編一 1800 127
24

新編一 1800 127
24

新編一 1800 127
24

新編一 1800 127
24

新編一 1800 127
24

新編一 1800 127
24

新編一 1800 127
24

新編一 1800 127
24

新編一 1800 127
24

新編一 1800 127
24

新編一 1800 127
24

新編一 1800 127
24

新編一 1800 127
24

新編一 1800 127
24

一、某君之物品得列標本有
國山標本

品目記
二、今同

標本
pupae & pupa

一、此標本係...

標本
pupae & pupa

一、全標本...

標本
pupae & pupa

一、某君之...

標本
pupae & pupa

一、此標本係...

標本
pupae & pupa

一、某君之...

標本
pupae & pupa

一、...

標本
pupae & pupa

一、...

標本
pupae & pupa

一、...

標本
pupae & pupa

一、...

標本
pupae & pupa

一、...

標本
pupae & pupa

一、...

標本
pupae & pupa

一、...

標本
pupae & pupa

長瀬川

127
26

言川 下川

一 麻呂尾及...

一 松島...

一 松島...

一 松島...

一 松島...

一 松島...

一 松島...

一 松島...

一 松島...

一 松島...

一 松島...

一 松島...

一 松島...

一 松島...

一 松島...

一 高の一志 何れより 秋葉 大田 志 知

田名 千代 川 地 一 由 名 出 河 志 知

下 志 知 一 志 知 一 志 知 一 志 知

一 志 知 一 志 知 一 志 知 一 志 知

一 志 知 一 志 知 一 志 知 一 志 知

一 志 知 一 志 知 一 志 知 一 志 知

一 志 知 一 志 知 一 志 知 一 志 知

一 志 知 一 志 知 一 志 知 一 志 知

一 志 知 一 志 知 一 志 知 一 志 知

一 志 知 一 志 知 一 志 知 一 志 知

一 志 知 一 志 知 一 志 知 一 志 知

一 志 知 一 志 知 一 志 知 一 志 知

一 志 知 一 志 知 一 志 知 一 志 知

一 志 知 一 志 知 一 志 知 一 志 知

此の
1708

此の
1708

此の
1708

此の
1708

此の
1708

此の
1708

此の
1708

此の
1708

此の
1708

此の
1708

此の
1708

此の
1708

此の
1708

此の
1708

此の
1708

此の
1708

此の
1708

此の
1708

此の
1708

此の
1708

此の
1708

127
29

事務

在

山崎

子同子所不丁
子同子所不丁

一 可川可也

一 等也

一 初白三

五

一 在

十日

一

一

一

一

一

一

一

一

一

下如子孫傳記...

上目

一 鴻恩未報...

一 今幸...

一 行...

一 後...

一 去...

一 亦...

一 亦...

一 亦...

一 亦...

一 亦...

一 亦...

一 亦...

一 亦...

一 亦...

一 亦...

一 亦...

...

高田浦西二番一丁の年寄あり高田
三友中田地甚余一丁七友三丁名波
所下九丁地高所一掃地也

一合利相行

一第...
十...

一六五丁廿九仁王江身程謀下高下

一十名親言區新 物負下人

一十番中...

一不量年...

一...

一...

書方...

一...

一...

宝...

大...

一...

一 此等事は...

御書

一 此等事は申すに... 申すに... 申すに...

一 法皇様... 法皇様... 法皇様...

一 甲斐郡... 甲斐郡... 甲斐郡...

一 此等事は... 此等事は... 此等事は...

一 在りて... 在りて... 在りて...

一 此等事は... 此等事は... 此等事は...

一 此等事は... 此等事は... 此等事は...

一 此等事は... 此等事は... 此等事は...

一 此等事は... 此等事は... 此等事は...

一 此等事は... 此等事は... 此等事は...

一 此等事は... 此等事は... 此等事は...

一 此等事は... 此等事は... 此等事は...

廿

一 此の書は五の巻の... 十枚
 在りて其の... 依其の...
 別所... 用...
 九河... 十...
 一 今... 十...

一 大... 十...

一 今... 十...

一 井... 十...

一 本... 十...

一 本... 十...

一 本... 十...
 同... 十...

127
35

廿五

一 場一先干行一太引上

一 既子一未一暗一殺方一平中

一 此法用信押札一可也

一 西三心防

一 物

一 事

一 未行

一 破

一 冊

一 清

一 一可

一 一可

一 一可

一 一可

一 一可

一 一可

一 一可

一 一可

一 一可

一 一可

一 一可

芳松... 新... 芳松... 新... 芳松... 新...

一 此... 芳松... 新... 芳松... 新...

芳松

一 芳松... 新... 芳松... 新...

芳松

一 芳松... 新... 芳松... 新...

芳松... 新... 芳松... 新...

一 芳松... 新... 芳松... 新...

一 芳松... 新... 芳松... 新...

一 芳松... 新... 芳松... 新...

一 芳松... 新... 芳松... 新...

一 芳松... 新... 芳松... 新...

一 芳松... 新... 芳松... 新...

一 芳松... 新... 芳松... 新...

其後...
...
...

一 廿五日

一 竹内...
...
...

一 道...
...
...

...
...
...

...
...
...

...
...
...

一 廿五日...
...
...

一 廿五日...
...
...

...
...
...

此後... (Vertical handwritten text on the right side of the page)

一 庄寺... (Vertical handwritten text, starting with '一 庄寺')

... (Vertical handwritten text)

... (Vertical handwritten text)

... (Vertical handwritten text)

一 後... (Vertical handwritten text, starting with '一 後')

... (Vertical handwritten text)

... (Vertical handwritten text)

一 江... (Vertical handwritten text, starting with '一 江')

... (Vertical handwritten text)

... (Vertical handwritten text)

... (Vertical handwritten text)

あつたに... (Faint vertical text)

一 昔の初りの上北... (Main body of vertical text)

一 辛力... (Vertical text)

一 中... (Vertical text)

一 一... (Vertical text)

一 一... (Vertical text)

一 一... (Vertical text)

一 一... (Vertical text)

Handwritten text at the top right, possibly a title or address, including the number 12740.

聖德太子御

一 諸君等御下... (Main body of text, first line)

一 諸君等御下... (Main body of text, second line)

一 諸君等御下... (Main body of text, third line)

一 諸君等御下... (Main body of text, fourth line)

一 諸君等御下... (Main body of text, fifth line)

一 諸君等御下... (Main body of text, sixth line)

一 諸君等御下... (Main body of text, seventh line)

一 諸君等御下... (Main body of text, eighth line)

一 諸君等御下... (Main body of text, ninth line)

一 諸君等御下... (Main body of text, tenth line)

一 諸君等御下... (Main body of text, eleventh line)

一 諸君等御下... (Main body of text, twelfth line)

一 諸君等御下... (Main body of text, thirteenth line)

一 諸君等御下... (Main body of text, fourteenth line)

一 諸君等御下... (Main body of text, fifteenth line)

一 諸君等御下... (Main body of text, sixteenth line)

127
41

204/11/12

204/11/12

204/11/12

204/11/12

204/11/12

127
42

二月一日

- 一 湖上仁王用入公予一上品也
- 一 堀身三心之新令予也
- 一 今言及予所中我公令也
- 一 手先道通氏之書讀後信
- 一 天德有有願一書者

二月一日

- 一 湖上仁王用入公予一上品也
- 一 堀身三心之新令予也
- 一 今言及予所中我公令也
- 一 手先道通氏之書讀後信
- 一 天德有有願一書者
- 一 湖上仁王用入公予一上品也
- 一 堀身三心之新令予也
- 一 今言及予所中我公令也
- 一 手先道通氏之書讀後信
- 一 天德有有願一書者

一 湯水... 湯水... 湯水...

一 湯水... 湯水... 湯水...

一 湯水... 湯水... 湯水...

一 湯水... 湯水... 湯水...

一 湯水... 湯水... 湯水...

一 湯水... 湯水... 湯水...

一 湯水... 湯水... 湯水...

一 湯水... 湯水... 湯水...

一 湯水... 湯水... 湯水...

一 湯水... 湯水... 湯水...

一 湯水... 湯水... 湯水...

一 湯水... 湯水... 湯水...

127
44
新編海防要略 卷之四

古

一 鴨居之川 平水之川

一 每丈六十之味 示十止之川 北平川

一 鴨居下如川 以常海防方子云

一 鴨居河下之流 師の川也

一 鴨居川

一 鴨居川之川 三折川 下之川 上之川

一 吉田川 鴨居川

一 鴨居川 鴨居川 鴨居川

一 鴨居川 鴨居川

一 鴨居川 鴨居川

一 鴨居川 鴨居川

一日 鴨居川

一 鴨居川 鴨居川

一 鴨居川 鴨居川

一 鴨居川

一 鴨居川 鴨居川

一 町の油を其の恩恵に渡す所
其の恩恵は其の

其の恩恵

一 其の恩恵は其の恩恵に渡す所

一 其の恩恵は其の恩恵に渡す所

其の恩恵は其の恩恵に渡す所

其の恩恵は其の恩恵に渡す所

其の恩恵は其の恩恵に渡す所

其の恩恵は其の恩恵に渡す所

其の恩恵は其の恩恵に渡す所

其の恩恵は其の恩恵に渡す所

其の恩恵は其の恩恵に渡す所

其の恩恵は其の恩恵に渡す所

其の恩恵は其の恩恵に渡す所

其の恩恵は其の恩恵に渡す所

其の恩恵は其の恩恵に渡す所

其の恩恵は其の恩恵に渡す所

about

127
46

十日

一 諸君可也

一 今宜取安所下 其或至未可知也

一 此以至也

一 考其大者 其後 偏左共 又其右力 其

一 考其小者 其後 偏右共 又其左力 其

一 考其大者 其後 偏左共 又其右力 其

一 考其小者 其後 偏右共 又其左力 其

十日

一 清室陛下今既入國 亦後 亦其後

一 是亦月下旬以 其後 其後

一 竹由所下之 其後 其後

一 考其大者 其後 偏左共 又其右力 其

一 考其小者 其後 偏右共 又其左力 其

一 考其大者 其後 偏左共 又其右力 其

一 考其小者 其後 偏右共 又其左力 其

一 考其大者 其後 偏左共 又其右力 其

一 劫破予冊有り予一紙あり予作也

一 言余一予也予あり予作也余余也

十二号

一 並に海子あり

一 言主と海河邊に三石あり

予の海子

予の海子

一 考考海子あり

一 法明法方華光あり予予也

中法中法あり予予也

予予あり予予也

予予あり予予也

予予あり予予也

予予あり予予也

一 有り持り女名毎馬馬の紙 一 女作之

十有

一 増上之紙手紙 一 紙持清之

一 念初相の紙

一 日次名手紙の紙

一 清名手紙の紙 一 紙名手紙の紙

一 紙名手紙の紙 一 紙名手紙の紙

十有六

一 女名手紙の紙 一 女名手紙の紙

一 女名手紙の紙 一 女名手紙の紙

一 女名手紙の紙 一 女名手紙の紙

一 女名手紙の紙 一 女名手紙の紙

一 女名手紙の紙 一 女名手紙の紙

十有

Handwritten title or header text, possibly a name or address, written vertically in cursive.

127
49

一 嘉果...
竹...
鳴

十六日

一 鳴...
...

一 是...
...

一 凡...
...

一 劫...
...

一 精...
...

一 智...
...

十九日

一 天...
...

一 三...
...

一 一...
...

廿日

一 一...
...

一 一...
...

廿五

一

用一... 念心... 念心... 念心...

一

念心... 念心... 念心... 念心...

一

念心... 念心... 念心... 念心...

一

念心... 念心... 念心... 念心...

一

念心... 念心... 念心... 念心...

一

念心... 念心... 念心... 念心...

一

念心... 念心... 念心... 念心...

一

念心... 念心... 念心... 念心...

廿三

127
51

廿四

一 現に... (faded text)
 一 幸... (faded text)
 一 幸... (faded text)
 一 幸... (faded text)

手合

一 幸... (faded text)
 一 幸... (faded text)

廿五

一 幸... (faded text)
 一 幸... (faded text)

一 幸... (faded text)

一 幸... (faded text)
 一 幸... (faded text)

心合

廿六

一 幸... (faded text)
 一 幸... (faded text)

一 幸... (faded text)
 一 幸... (faded text)

一 幸... (faded text)
 一 幸... (faded text)

一 幸... (faded text)
 一 幸... (faded text)

一 物類記

一 行旅記 入道の一事中 一 行旅記 入道の一事中 一 行旅記 入道の一事中

一 一 行旅記 入道の一事中 一 行旅記 入道の一事中 一 行旅記 入道の一事中

一 一 行旅記 入道の一事中 一 行旅記 入道の一事中 一 行旅記 入道の一事中

一 一 行旅記 入道の一事中 一 行旅記 入道の一事中 一 行旅記 入道の一事中

一 一 行旅記 入道の一事中 一 行旅記 入道の一事中 一 行旅記 入道の一事中

一 一 行旅記 入道の一事中 一 行旅記 入道の一事中 一 行旅記 入道の一事中

一 一 行旅記 入道の一事中 一 行旅記 入道の一事中 一 行旅記 入道の一事中

一 一 行旅記 入道の一事中 一 行旅記 入道の一事中 一 行旅記 入道の一事中

一 一 行旅記 入道の一事中 一 行旅記 入道の一事中 一 行旅記 入道の一事中

不知方之て方おぬ。世の口説し
お言ひに比地教を授けらるる母は是れ
を奉りて今も奉る者あり。其の事
を言ひて

一 建仁寺の宗如春一の事
以中公記中
廿九日北極

記作の事

一 相持流儀の事
其の事
其の事

一 此の事
此の事

一 此の事
此の事
此の事

昔
此の事

一 此の事
此の事

一 此の事
此の事

法華云
此の事

Wanderer

127
54

一 十一年... 北... 以... 其...

一 田... 店... 中...

一 月... 成...

一 持... 事...

San Francisco

江戸... 申入...

今... 北... 北...

右... 北... 命...

一 相... 北... 命...

一 正... 州... 日...

一 正... 州... 日... 何...

127
57

三事北

一 古律申多律 是言力 招兵 亦如早秋之律也
一 功下之法則 實如秋之律也 招兵

一 名起下律 亦老律 亦如秋之律也 招兵
一 同法亦如 亦如秋之律也 招兵

一 招兵 亦如秋之律也 招兵
一 亦如秋之律也 招兵

一 亦如秋之律也 招兵
一 亦如秋之律也 招兵

一 亦如秋之律也 招兵
一 亦如秋之律也 招兵

一 亦如秋之律也 招兵
一 亦如秋之律也 招兵

一 亦如秋之律也 招兵
一 亦如秋之律也 招兵

一 亦如秋之律也 招兵
一 亦如秋之律也 招兵

一 亦如秋之律也 招兵
一 亦如秋之律也 招兵

一 亦如秋之律也 招兵

一 李中 抄 卷 傳 上 年

一 地 收 河 湖 水 運 官 所 折 之 節 是 也 故 立 了
抄 卷 上 傳 上 年

一 李 中 抄 卷 上 傳 上 年

一 李 中 抄 卷 上 傳 上 年

一 李 中 抄 卷 上 傳 上 年

一 李 中 抄 卷 上 傳 上 年

一 李 中 抄 卷 上 傳 上 年

一 李 中 抄 卷 上 傳 上 年

一 李 中 抄 卷 上 傳 上 年

一 李 中 抄 卷 上 傳 上 年

一 李 中 抄 卷 上 傳 上 年

一 李 中 抄 卷 上 傳 上 年

一 李 中 抄 卷 上 傳 上 年

抄 卷 上 傳 上 年

東山先生集

127 59

一 幸社遠處山下高麗甲以下要崎一河平物多
斗似之能中如物生一物作一事

一 而江方遠處者多矣其意存老也要所口所信以
引り今之流下下不其生能去能二物作一事

一 諸道者考位之百信信者多矣其意存老也
印海者之印海者多矣其意存老也

一 衆記同氏亦事多矣其意存老也其意存老也
考記平古中其下格之至其外信也一事

一 考記平古中其下格之至其外信也一事
考記平古中其下格之至其外信也一事

一 考記平古中其下格之至其外信也一事
考記平古中其下格之至其外信也一事

一 考記平古中其下格之至其外信也一事
考記平古中其下格之至其外信也一事

一 考記平古中其下格之至其外信也一事
考記平古中其下格之至其外信也一事

一 考記平古中其下格之至其外信也一事
考記平古中其下格之至其外信也一事

一 考記平古中其下格之至其外信也一事
考記平古中其下格之至其外信也一事

一 考記平古中其下格之至其外信也一事
考記平古中其下格之至其外信也一事

一 考記平古中其下格之至其外信也一事
考記平古中其下格之至其外信也一事

有定 定ちる
唐の定ちる

良言 出さう

良言 出さう

127
60

良言 出さう
良言 出さう

一 善なる言

善なる言
善なる言
善なる言

善なる言

善なる言

善なる言

善なる言

善なる言

善なる言

善なる言

善なる言