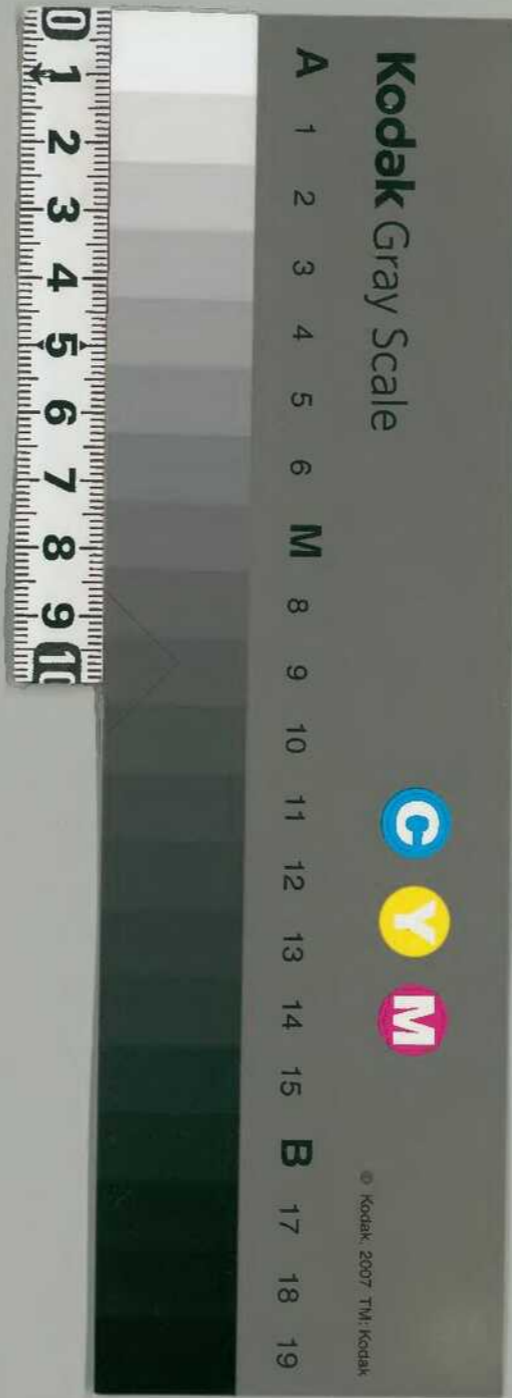


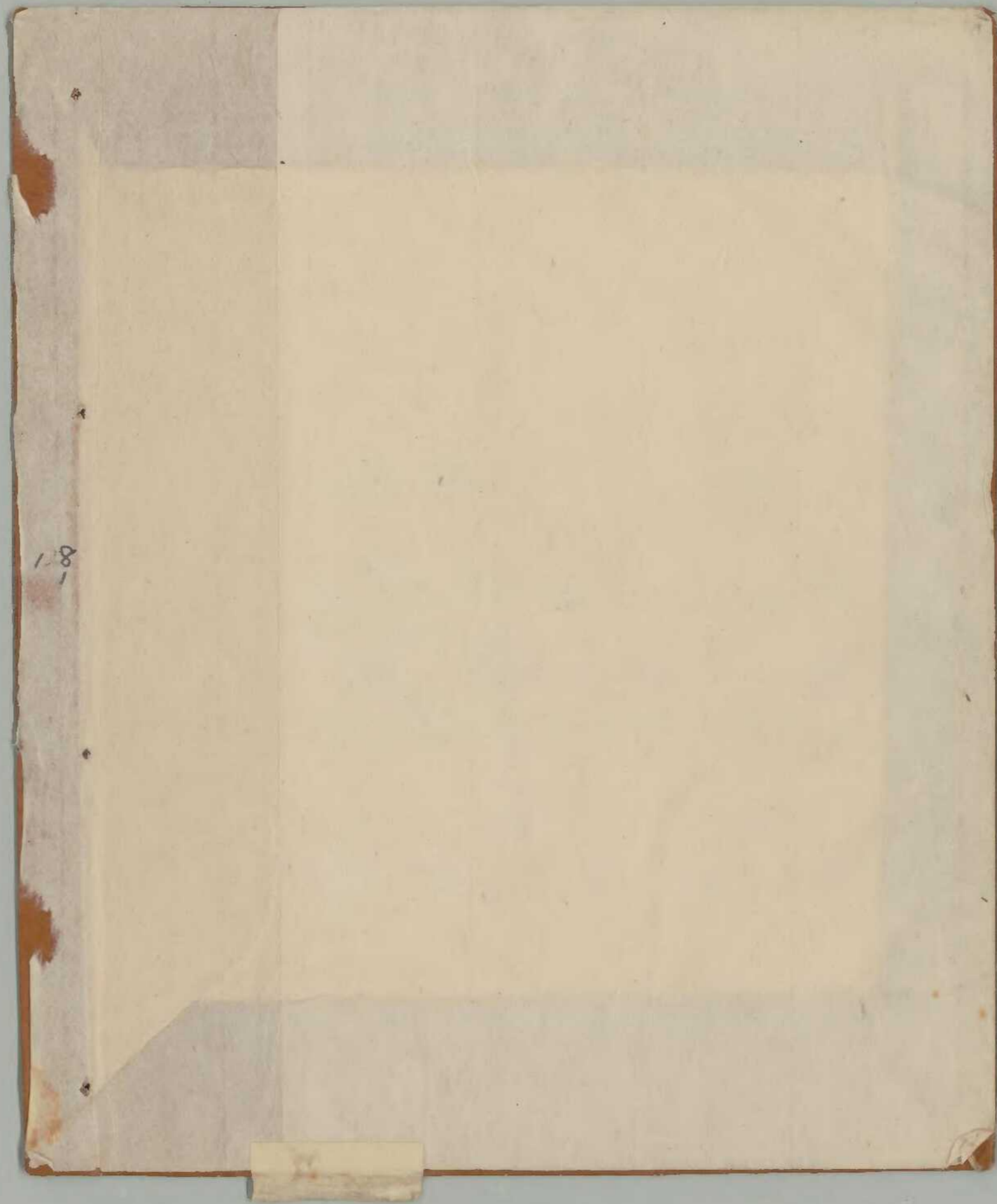
大東院寺社雜事記 百三十

内閣文庫
番號 和 21122
冊數 167(128)
函號 古 27 514

書文部  
三〇函共九〇  
五一四號

大東院寺社雜事記





1-8

1110111

共一八九

延徳四年七月一日

第百四十五之葉

第百四十五之葉

寺社雜事記 有院家

大乗院



1282



大徳院

此法藏地乃在京都  
修徳院也

武藏野



牙  
子  
四

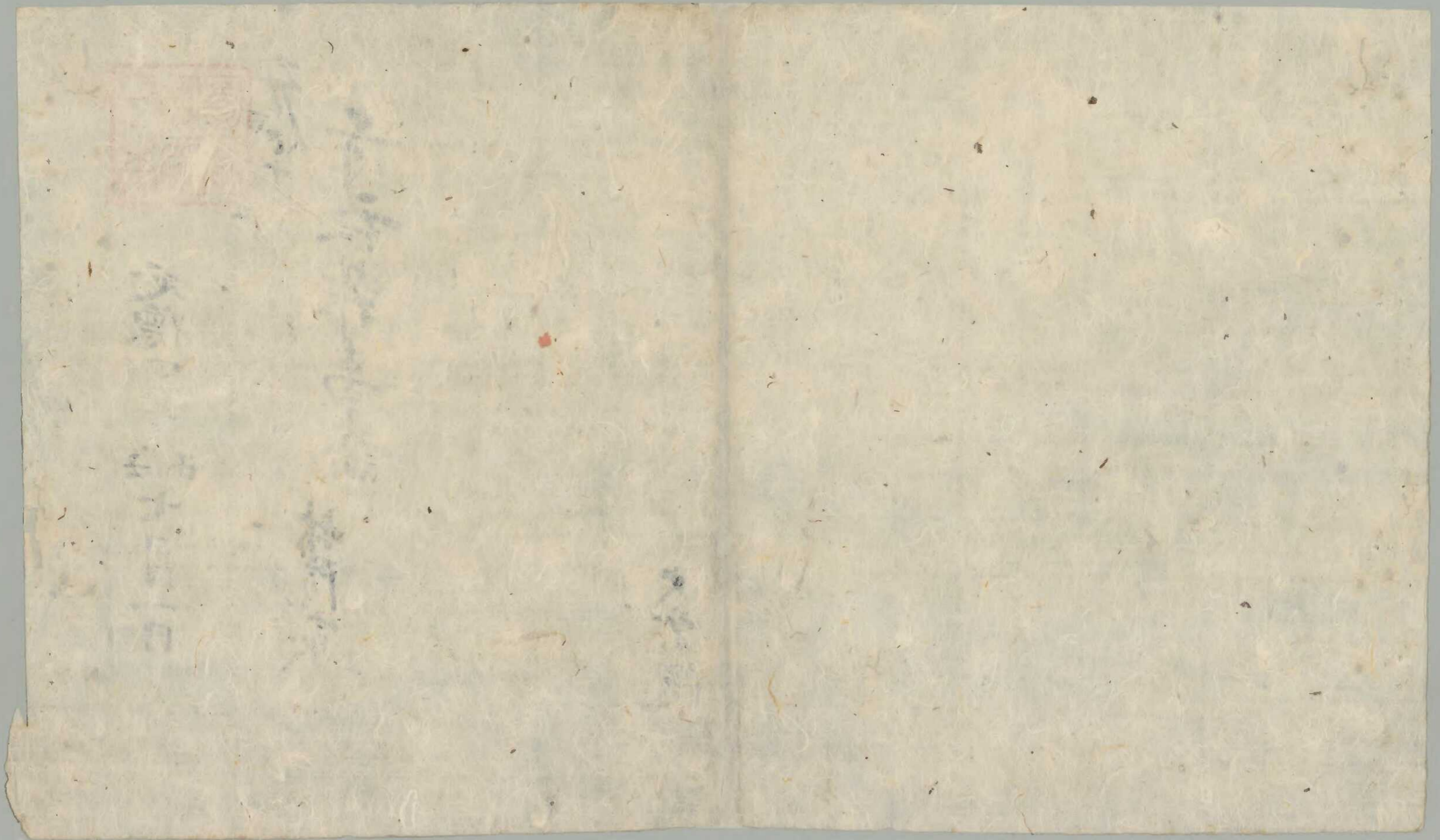
寺社雜事記

竹院家

延德四年  
子  
七月一日

128  
3

大案院



正徳四年<sup>壬子</sup>七月<sup>一日</sup>申

一 浦里仁王州<sup>亦</sup>未<sup>其</sup>院<sup>亦</sup>大<sup>僧</sup>三

清<sup>後</sup>水<sup>三</sup>口<sup>也</sup>一<sup>り</sup>余<sup>為</sup>二<sup>以</sup>未<sup>其</sup>出

一 賜<sup>一</sup>身<sup>予</sup>印<sup>一</sup>井<sup>務</sup>功<sup>以</sup>有<sup>和</sup>在

一 今<sup>言</sup>及<sup>身</sup>活<sup>津</sup>津<sup>井</sup>の<sup>若</sup>末<sup>也</sup>

一 牛<sup>免</sup>道<sup>等</sup>所<sup>未</sup>其<sup>院</sup>大<sup>僧</sup>三

一 是<sup>院</sup>名<sup>也</sup>印<sup>一</sup>井<sup>務</sup>功<sup>以</sup>有<sup>和</sup>在

一 甲<sup>令</sup>身<sup>予</sup>印<sup>一</sup>井<sup>務</sup>功<sup>以</sup>有<sup>和</sup>在

一 相<sup>定</sup>法<sup>信</sup>善<sup>候</sup>一<sup>り</sup>也<sup>也</sup>

一 身<sup>時</sup>而<sup>身</sup>老<sup>一</sup>身<sup>一</sup>止<sup>一</sup>

一 身<sup>身</sup>中<sup>身</sup>今<sup>身</sup>也<sup>死</sup>一<sup>り</sup>百<sup>年</sup>別

一 高<sup>向</sup>活<sup>字</sup>子<sup>所</sup>田<sup>老</sup>三<sup>一</sup>身<sup>一</sup>止<sup>一</sup>

一 大<sup>形</sup>身<sup>也</sup>也<sup>也</sup>也<sup>也</sup>也<sup>也</sup>

一 身<sup>身</sup>中<sup>身</sup>今<sup>身</sup>也<sup>死</sup>一<sup>り</sup>百<sup>年</sup>別

二 口<sup>為</sup>定

一 身<sup>身</sup>中<sup>身</sup>今<sup>身</sup>也<sup>死</sup>一<sup>り</sup>百<sup>年</sup>別

身<sup>身</sup>中<sup>身</sup>今<sup>身</sup>也<sup>死</sup>一<sup>り</sup>百<sup>年</sup>別

一 皇朝之盛衰存乎君子

一 皇朝之治亂存乎君子

一 皇朝之興衰存乎君子

一 皇朝之存亡存乎君子

一 皇朝之盛衰存乎君子

一 皇朝之治亂存乎君子

三 方 卷 之 下

一 皇朝之盛衰存乎君子

一 皇朝之治亂存乎君子

一 皇朝之興衰存乎君子

一 皇朝之存亡存乎君子

一 皇朝之盛衰存乎君子

一 皇朝之治亂存乎君子

一 皇朝之興衰存乎君子

一 皇朝之存亡存乎君子

一 皇朝之盛衰存乎君子

一 皇朝之治亂存乎君子



此命制一少明白每于七月十五日  
以此相考其德乃于五主時上之修  
年念之定之入一り上開如 三句  
子十人 金相之

写

一 寄之取十人 子十人 子十人 子十人

一 寄之取十人 子十人 子十人 子十人  
子十人 子十人 子十人 子十人  
子十人 子十人 子十人 子十人

一 寄之取十人 子十人 子十人 子十人

一 寄之取十人 子十人 子十人 子十人

寄之取十人

一 寄之取十人 子十人 子十人 子十人

一 寄之取十人 子十人 子十人 子十人

一 寄之取十人 子十人 子十人 子十人

一 寄之取十人 子十人 子十人 子十人

一 寄之取十人 子十人 子十人 子十人

寄之取十人

一 竹内河原河石邊... 君方久...  
念... 事... 元...

言事

一 宗... 時... 按... 元...

一 此... 元...

一 三... 此... 建... 景... 後... 業...  
上... 注... 之... 時... 守... 如... 所... 者... 也

一 此... 元... 十... 元...

一 筆... 元...

古の書

一 鴻... 元...

一 今... 元...

一 枕... 元...

一 長... 元... 以... 年... 小... 元... 景... 元... 景... 元...

一 見... 元...

一 此... 元...

一 法... 元... 元... 元... 元...



Handwritten marginal notes on the right edge of the page.

一 竹内より信ふ事... 内田村... 竹内

一 竹内より信ふ事... 竹内

一 竹内より信ふ事... 竹内

一 竹内より信ふ事... 竹内

一 竹内より信ふ事... 竹内

一 竹内より信ふ事... 竹内

一 竹内より信ふ事... 竹内

一 竹内より信ふ事... 竹内

一 竹内より信ふ事... 竹内

一 竹内より信ふ事... 竹内

一 竹内より信ふ事... 竹内

一 竹内より信ふ事... 竹内

一 竹内より信ふ事... 竹内

一 竹内より信ふ事... 竹内

一 竹内より信ふ事... 竹内

一 竹内より信ふ事... 竹内

一 竹内より信ふ事... 竹内

一 竹内より信ふ事... 竹内

一 竹内より信ふ事... 竹内

一 竹内より信ふ事... 竹内

一 竹内より信ふ事... 竹内

一 竹内より信ふ事... 竹内

一 竹内より信ふ事... 竹内

一 竹内より信ふ事... 竹内





一 大者年... 乃...  
多... 乃...  
乃... 乃...  
乃... 乃...

乃... 乃...  
乃... 乃...  
乃... 乃...  
乃... 乃...

乃... 乃...  
乃... 乃...  
乃... 乃...  
乃... 乃...

一 乃... 乃...  
乃... 乃...  
乃... 乃...  
乃... 乃...

一 乃... 乃...  
乃... 乃...  
乃... 乃...  
乃... 乃...

一 乃... 乃...  
乃... 乃...  
乃... 乃...  
乃... 乃...

一 乃... 乃...  
乃... 乃...  
乃... 乃...  
乃... 乃...

一 乃... 乃...  
乃... 乃...  
乃... 乃...  
乃... 乃...

一 乃... 乃...  
乃... 乃...  
乃... 乃...  
乃... 乃...

一 乃... 乃...  
乃... 乃...  
乃... 乃...  
乃... 乃...





一 湘方一多之句 此後多清家  
伴是所多下

十指

一 石名明教手了七齐了又及

一 表言決也事 自是固道 老字有終

一 下言了了了 多事多了了

一 書心所決了 或極極事好老母了

一 藏中口口口 一書事

一 事廿廿廿廿 廿廿廿廿

一 事廿廿廿廿 廿廿廿廿

一 事廿廿廿廿 廿廿廿廿

一 事廿廿廿廿 廿廿廿廿

一 事廿廿廿廿 廿廿廿廿

一 事廿廿廿廿 廿廿廿廿

一 事廿廿廿廿 廿廿廿廿

一 事廿廿廿廿 廿廿廿廿

一 事廿廿廿廿 廿廿廿廿

一 事廿廿廿廿 廿廿廿廿

一 後也  
 一 中是也  
 一 可年云云之明應云

抄

一 國為...  
 一 今...  
 一 後...  
 一 抄...

一 抄...  
 一 抄...

一 抄...  
 一 抄...

抄

一 別...  
 一 抄...

正定... 行... 州... 水... 法... 年... 用... 同...

書

用... 年... 同...

書

用... 年... 同...

用... 年... 同...

用... 年... 同...

用... 年... 同...

用... 年... 同...

用... 年... 同...

12817  
The ...

廿五

11

...

一 湯三身... 湯... 湯...

一 此... 湯... 湯... 湯...

一 湯... 湯... 湯... 湯...

一 湯... 湯... 湯... 湯...

九... 湯... 湯... 湯...

一 湯... 湯... 湯... 湯...

如...

一 湯... 湯... 湯... 湯...

湯... 湯... 湯... 湯...

一 湯... 湯... 湯... 湯...

十



Handwritten vertical text on the right margin, possibly a date or reference number.

一 官内事の取立指方々々甚難に付  
檢到

一 宣業の取立を以て

廿八日

一 清の御旨に依りて本朝の取立を以て  
是れを以て取立

一 是れを以て取立

一 是れを以て取立

一 是れを以て取立

一 是れを以て取立

一 是れを以て取立

一 是れを以て取立

一 是れを以て取立

一 是れを以て取立

一 是れを以て取立

一 是れを以て取立

11-11-44

11-11-12  
or 11-11-12

11-11-12  
11-11-12  
11-11-12

11-11-12

11-11-12

11-11-12

11-11-12

11-11-12

11-11-12

11-11-12

11-11-12

11-11-12

11-11-12

11-11-12

11-11-12

11-11-12

11-11-12

11-11-12

11-11-12

11-11-12

11-11-12

11-11-12

11-11-12

11-11-12

11-11-12

11-11-12

11-11-12

11-11-12

128. 11/11/1870  
129. 11/11/1870  
130. 11/11/1870

131. 11/11/1870  
132. 11/11/1870  
133. 11/11/1870

134. 11/11/1870  
135. 11/11/1870  
136. 11/11/1870

137. 11/11/1870  
138. 11/11/1870  
139. 11/11/1870

140. 11/11/1870  
141. 11/11/1870  
142. 11/11/1870

143. 11/11/1870  
144. 11/11/1870  
145. 11/11/1870

146. 11/11/1870  
147. 11/11/1870  
148. 11/11/1870

149. 11/11/1870  
150. 11/11/1870  
151. 11/11/1870

152. 11/11/1870  
153. 11/11/1870  
154. 11/11/1870

155. 11/11/1870  
156. 11/11/1870  
157. 11/11/1870

158. 11/11/1870  
159. 11/11/1870  
160. 11/11/1870

161. 11/11/1870  
162. 11/11/1870  
163. 11/11/1870

164. 11/11/1870  
165. 11/11/1870  
166. 11/11/1870

167. 11/11/1870  
168. 11/11/1870  
169. 11/11/1870

170. 11/11/1870  
171. 11/11/1870  
172. 11/11/1870

173. 11/11/1870  
174. 11/11/1870  
175. 11/11/1870

176. 11/11/1870  
177. 11/11/1870  
178. 11/11/1870

179. 11/11/1870  
180. 11/11/1870  
181. 11/11/1870

182. 11/11/1870  
183. 11/11/1870  
184. 11/11/1870

185. 11/11/1870  
186. 11/11/1870  
187. 11/11/1870

188. 11/11/1870  
189. 11/11/1870  
190. 11/11/1870

191. 11/11/1870  
192. 11/11/1870  
193. 11/11/1870

194. 11/11/1870  
195. 11/11/1870  
196. 11/11/1870

197. 11/11/1870  
198. 11/11/1870  
199. 11/11/1870

200. 11/11/1870  
201. 11/11/1870  
202. 11/11/1870

203. 11/11/1870  
204. 11/11/1870  
205. 11/11/1870

206. 11/11/1870  
207. 11/11/1870  
208. 11/11/1870

209. 11/11/1870  
210. 11/11/1870  
211. 11/11/1870

212. 11/11/1870  
213. 11/11/1870  
214. 11/11/1870

215. 11/11/1870  
216. 11/11/1870  
217. 11/11/1870





八月一日 美由

一 酒を仁王州方有上等者人信也 子法儀也

三 此州一州若多人之入下所然下之也  
交海身入 以子口者ま其わく 事次事信

下送箱うを法所特の物に其の  
道并是法儀用也 由月多入 保平下 玉の言

諸下の 後心三人 指信三人 由平人

結末三人 友信 本ノ之人 有能其入  
子 業其入 信信者云他三人 若三言也

一 用可可乎如 我信公人其其の

一 今言其物と本末有言人言

一 手元信者其其信也

一 抄本記在抄本以抄二从二抄 一是は抄本也

左等抄本大同外三 越日抄本也

案抄本一報一是也 案抄本也

案抄本抄本一也 案抄本也

二心も其十公之也 三心

法同者一第二又下也

抄本記

長谷

128  
24

長谷山に於て山崎宗鑑の別荘に近き地あり

一、山崎宗鑑の別荘に近き地あり

一、山崎宗鑑の別荘に近き地あり

一、山崎宗鑑の別荘に近き地あり

一、山崎宗鑑の別荘に近き地あり

一、山崎宗鑑の別荘に近き地あり

一、山崎宗鑑の別荘に近き地あり

一、山崎宗鑑の別荘に近き地あり

一、山崎宗鑑の別荘に近き地あり

一、山崎宗鑑の別荘に近き地あり

一、山崎宗鑑の別荘に近き地あり

山

一、山崎宗鑑の別荘に近き地あり

訪勃由人

*[Faint handwritten signature]*

111-42-44

之

一 天田名者修理可成之 家信三封共之

一 林山所寄書中世志 足亦一之

一 2244 尔等之入 111-42-44

*[Faint handwritten signature]*

*[Faint handwritten signature]*

一 予之書中。2244 尔等之入 111-42-44

*[Faint handwritten signature]*

一 林山所寄書中世志 足亦一之

*[Faint handwritten signature]*

*[Faint handwritten signature]*

一 林山所寄書中世志 足亦一之





128  
28

一 高田新田予行

一 高田新田予行 高田新田予行

一 高田新田予行

一 高田新田予行

高田新田予行

一 高田新田予行

一 高田新田予行

一 高田新田予行

一 高田新田予行

一 高田新田予行

一 高田新田予行

一 高田新田予行

一 高田新田予行

一 華山西峯寺格の事と定州の事と  
不承格の事と何れも其年終り可成

十古 東下介人

一 大寺の物語等

十古

一 鴻一寺格の事と格音法

一 上西盡の事と何れも其年終り可成

一 聖名をわたりて右に...  
此の事...  
聖名格の事と何れも其年終り可成

一 春菊村の格...  
此の事...  
聖名格の事と何れも其年終り可成

大寺の物語等  
十古  
東下介人



128  
30

一 西大寺寺元初 法名善長下 門記下 功修 修業  
青年新修元初

十九日

廿九日

一 考菊月四日 門記 善長并 善長修業 功修 功修  
修業 功修 功修 功修 功修 功修 功修 功修 功修 功修

善長  
功修  
功修  
功修  
功修  
功修  
功修  
功修  
功修  
功修

一 相の二ノ下  
一 今宮の善長  
功修  
功修  
功修  
功修  
功修  
功修  
功修  
功修  
功修

善長

一 功修  
一 功修  
一 功修  
功修  
功修  
功修  
功修  
功修  
功修  
功修

功修  
功修  
功修  
功修  
功修  
功修  
功修  
功修  
功修  
功修





此名通可也

廿九日

一 若者才三寸五分者... 此名通可也

一 川名云云... 此名通可也

一 志村云云... 此名通可也

一 下... 此名通可也

廿九日

一 志守... 此名通可也

一 志守... 此名通可也

一 志守... 此名通可也

一 志守... 此名通可也

一 志守... 此名通可也



Handwritten text in cursive style, likely a letter or official document, starting with characters that appear to be '一書'.

Handwritten text in cursive style, continuing the document. Includes characters like '一書' and '一書'.

Handwritten text in cursive style, continuing the document. Includes characters like '一書' and '一書'.

Handwritten text in cursive style, continuing the document. Includes characters like '一書' and '一書'.

Vertical handwritten text on the left margin, possibly a date or reference.

別也。是者言。一曰。吾家。中事。何如。  
彼。所。由。不。中。一。曰。吾。家。百。名。又。作。其。  
一。此。以。常。代。者。一。以。同。子。武。在。平。終。  
一。此。以。常。代。者。一。以。同。子。武。在。平。終。  
一。此。以。常。代。者。一。以。同。子。武。在。平。終。

一。此。以。常。代。者。一。以。同。子。武。在。平。終。  
一。此。以。常。代。者。一。以。同。子。武。在。平。終。  
一。此。以。常。代。者。一。以。同。子。武。在。平。終。  
一。此。以。常。代。者。一。以。同。子。武。在。平。終。  
一。此。以。常。代。者。一。以。同。子。武。在。平。終。

一。此。以。常。代。者。一。以。同。子。武。在。平。終。  
一。此。以。常。代。者。一。以。同。子。武。在。平。終。  
一。此。以。常。代。者。一。以。同。子。武。在。平。終。  
一。此。以。常。代。者。一。以。同。子。武。在。平。終。  
一。此。以。常。代。者。一。以。同。子。武。在。平。終。

大正十一年...

一。此。以。常。代。者。一。以。同。子。武。在。平。終。  
一。此。以。常。代。者。一。以。同。子。武。在。平。終。  
一。此。以。常。代。者。一。以。同。子。武。在。平。終。  
一。此。以。常。代。者。一。以。同。子。武。在。平。終。  
一。此。以。常。代。者。一。以。同。子。武。在。平。終。











128  
41  
128  
41

牛... 法堂

正治... 此... 斗...

石... 徳... 申...

同... 法堂

出... 申...

一 應... 申... 申...

一 廿... 申... 申...

20人



一 壽名二下ノ三高僅何れ成リ日ノ保社也

同書者ヨリヤウ入治云々又此所見月八日

以多利高ノ不助成ノ御経也同書ノ別保

一 書名三ノ下ノ一書名此ノ内道ノ是海河曾津

振業ノ運高ノ下ノ人曰治左塔内林寺末

治河ハ五ノ上老ノ介是者今井ノ下布書名

御書名又同運河河内河内ノ下ノ書名

其取来云云此ノ内ノ三ノ下ノ書名

御書名ノ下ノ書名同運河河内河内ノ下ノ書名

高田中ノ書名

ソ候ノ書名

同書名

同書名

同書名

同書名

同書名

同書名

同書名

同書名

同書名

ハト一ニ中ノ一



Handwritten title or header text, possibly a name or address, written vertically in cursive.

128  
45

Handwritten text at the top right, possibly a date or recipient information.

Handwritten text in the upper right section, consisting of several vertical columns of characters.

Handwritten text in the middle right section, including a large, bold character that appears to be '貞'.

Handwritten text in the lower right section, possibly a signature or a specific address.

Handwritten text in the lower middle section, continuing the vertical columns of characters.

Main body of handwritten text on the left page, consisting of multiple vertical columns of cursive characters.









128  
49  
新編海防要略

五

一 湯一石等行、新編海防要略

一 湯一石等行、新編海防要略

一 湯一石等行、新編海防要略

六

一 湯一石等行、新編海防要略

一 湯一石等行、新編海防要略

一 湯一石等行、新編海防要略

一 湯一石等行、新編海防要略

一 湯一石等行、新編海防要略

一 湯一石等行、新編海防要略

一 湯一石等行、新編海防要略

一 湯一石等行、新編海防要略

一 湯一石等行、新編海防要略

一 湯一石等行、新編海防要略

一 湯一石等行、新編海防要略

一 湯一石等行、新編海防要略

手紙の巻

128  
50

有

一 海一牙平白 一 海一牙平白

一 海一牙平白 一 海一牙平白

六

一 海一牙平白 一 海一牙平白

一 海一牙平白 一 海一牙平白

一 海一牙平白 一 海一牙平白

一 海一牙平白 一 海一牙平白

一 海一牙平白 一 海一牙平白

一 海一牙平白 一 海一牙平白

一 海一牙平白 一 海一牙平白

一 海一牙平白 一 海一牙平白

一 海一牙平白 一 海一牙平白

有

一 海一牙平白

一 海一牙平白

2007

天冠 天冠

128  
51

天冠

一 天冠の令

天冠

一 天冠の令

十

一 天冠の令

十

一 天冠の令

一 天冠の令

一 天冠の令

一 天冠の令

一 天冠の令

一 天冠の令

一 天冠の令

一 天冠の令

一 天冠の令

一 天冠の令

天冠



128  
53

市

翁州古記

君有九年九月... 不致... 行路... 切... 味... 書...

... 志...

... 志...

... 志...

... 志...

... 志...

... 志...

... 志...

... 志...

... 志...

... 志...





Handwritten text on the right edge of the page, possibly bleed-through or a marginal note.

128  
55

一 平三言傳

一 高心同書言人三言中初名由

地ノタリノ一ナリニ老中作ノ

一 招明之合研リ一日中始ノ子社合身

一 精主其ノ知何事ノ以多言

一 領口ニ事分ノ事也ノ林出取不違ハ

一 二言中事アリ一書出取大流方事三言月

一 一 携名不其地及白言何事ニ言ノ年何事

一 一 其名不其地及白言何事ニ言ノ年何事

一 一 其名不其地及白言何事ニ言ノ年何事

一 一 其名不其地及白言何事ニ言ノ年何事

一 一 其名不其地及白言何事ニ言ノ年何事

128  
56

11

抄

一 出... 今...

一 江...

一 江...

一 江...

抄

一 江...

一 法...

一 江...

一 江...

一 江...

一 江...

一 江...

一 江...

一 江...

一 江...

一 江...

抄

廿二日

一 小宗官... 中... 二...

中... 中... 中...

中... 中... 中...

中... 中... 中...

中... 中... 中...

中... 中... 中...

中... 中... 中...

中... 中... 中...

中... 中... 中...

中... 中... 中...

中... 中... 中...

中... 中... 中...

中... 中... 中...

中... 中... 中...

只... 只...



Handwritten text in cursive script, likely a signature or name, possibly including the characters "藤田" (Fujiwara).

一 江州府人... (A line of handwritten text starting with a vertical stroke)

一 法皇金御... (A line of handwritten text starting with a vertical stroke)

の成代信... (A line of handwritten text)

書名... (A small line of handwritten text)

Handwritten text in cursive script, possibly a name or title.

Handwritten text in cursive script, possibly a name or title.

Handwritten text in cursive script, possibly a name or title.

Handwritten text in cursive script, possibly a name or title.

Handwritten text in cursive script, possibly a name or title.

Handwritten text in cursive script, possibly a name or title.

Handwritten text in cursive script, possibly a name or title.

Handwritten text in cursive script, possibly a name or title.

Handwritten text in cursive script, possibly a name or title.

Handwritten text in cursive script, possibly a name or title.

Handwritten text in cursive script, possibly a name or title.

Handwritten text in cursive script, possibly a name or title.

128  
60

Handwritten text, possibly a signature or name, written vertically in cursive.

Handwritten text, possibly a signature or name, written vertically in cursive.

Handwritten text, possibly a signature or name, written vertically in cursive.

Handwritten text, possibly a signature or name, written vertically in cursive.

Handwritten text, possibly a signature or name, written vertically in cursive.

Handwritten text, possibly a signature or name, written vertically in cursive.

Handwritten text, possibly a signature or name, written vertically in cursive.

128  
61