

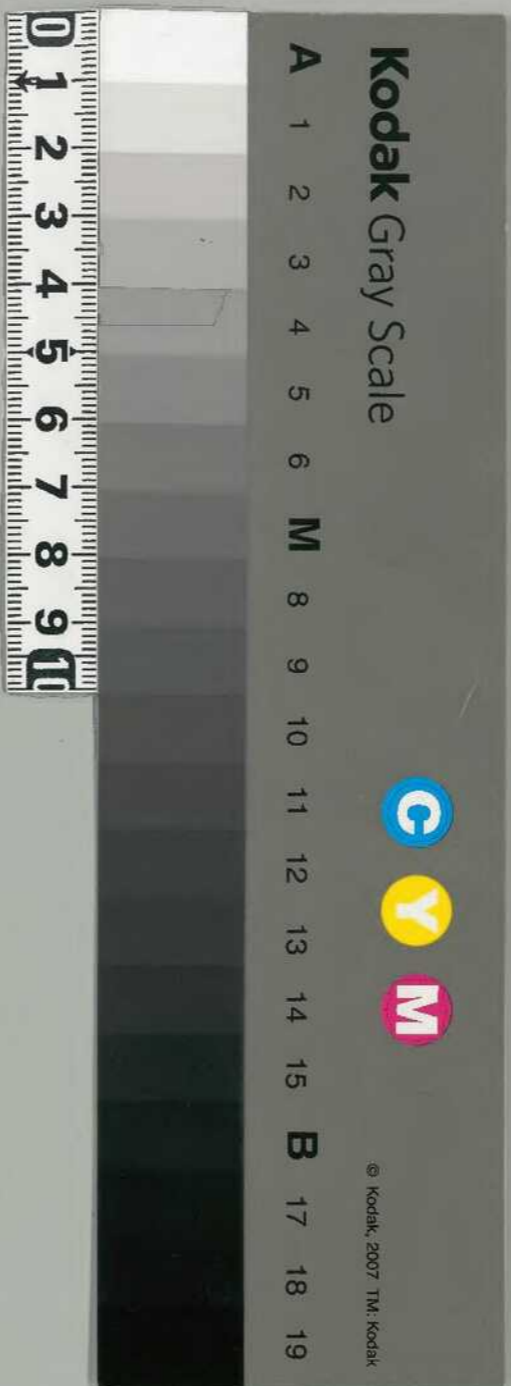
大衆院寺社雜事記 百三十二

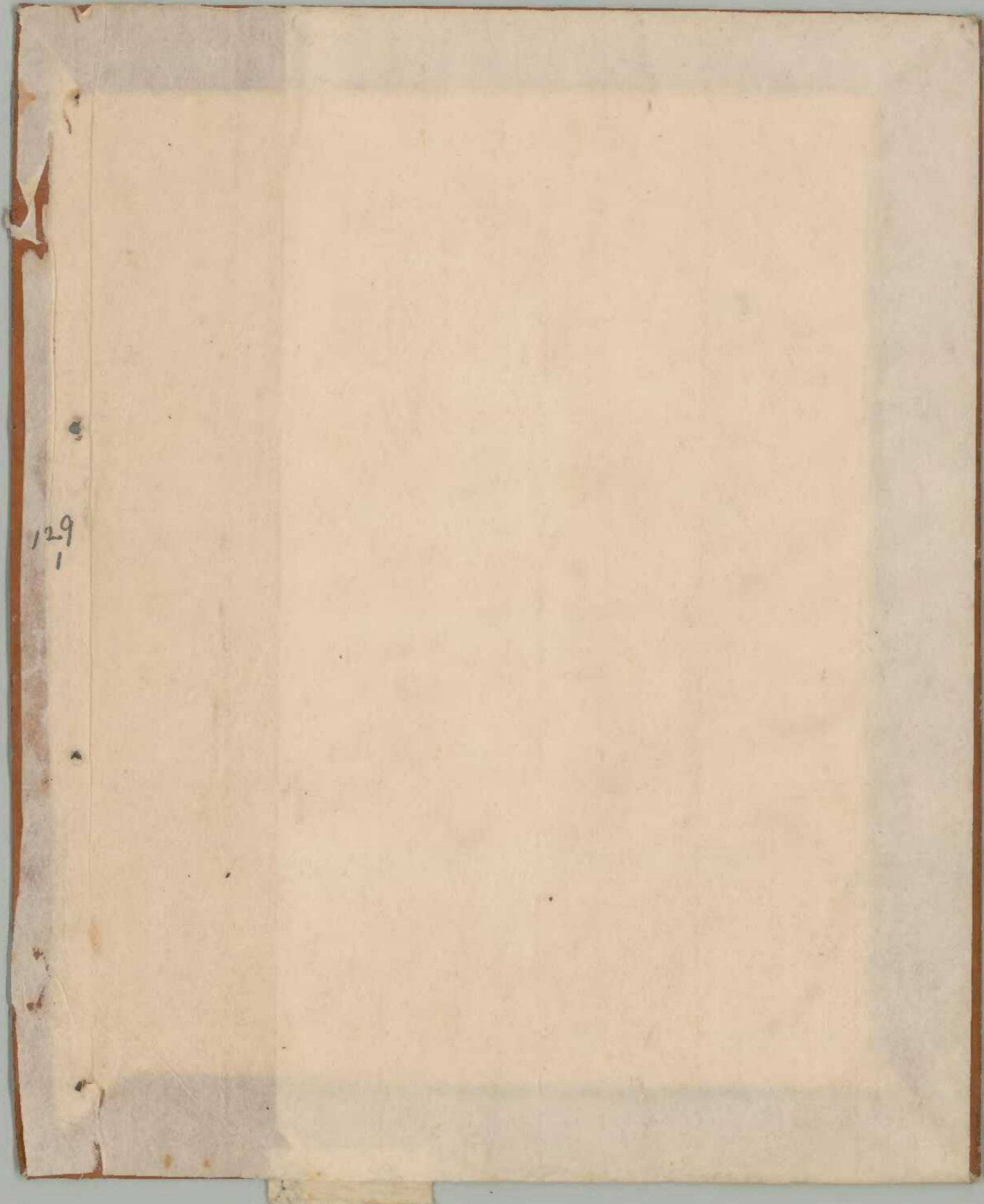
古文書

三十函共一九〇  
五一四號

内閣文庫	
番號	和 21122
冊數	167(129)
函號	古 27 514 <sup>1</sup>

大衆院寺社雜事記





129  
1

三〇八三

共八九



共八九

129  
2



明應元年十月日

帶五ノ七

第百四十六

寺社雜事記

付院家

若大徳寺

大來院

天

天

天

天

天

天

天

129  
3

Handwritten notes in cursive script, likely bleed-through from the reverse side of the page.

明應元年十月



牙直字元  
寺社部事記

付込

市ノ下ノ書

Handwritten text in cursive script, possibly a signature or title.

Handwritten text in cursive script.

Handwritten text in cursive script.

Handwritten text in cursive script.

Handwritten text in cursive script.

Handwritten text in cursive script.

Handwritten text in cursive script.

一 清江小舟...  
一 四...

一 立只全河...  
一 蘇...

一 三...  
一 妙...

一 五...  
一 海...

一 稻田...  
一 九...

一 出...  
一 江...

一 葉...  
一 蘇...

一 池...  
一 西...

一 長...  
一 茶...

一 不...  
一 成...

一 大...  
一 喜...

一 中...  
一 在...

一 主...  
一 如...

一 協...  
一 身...

一 著...  
一 上...

一 安...  
一 聖...

一 橫...  
一 聖...

Handwritten signature or name in cursive script.

Handwritten signature or name in cursive script.

芝

丸末大正漆 園中初衣

日田青紙 蕨山紙

二条大正漆 花弁紙

日園白紙 ~~花弁紙~~

けしき紙 八条紙

一色紙 ちり紙

日大細衣

日中細衣

ろくろ紙

けしき紙

中野紙

ちり紙

白河二色紙

日三紙

いさら紙

ちり紙

ちり紙

本岩三色紙  
けしき紙  
ちり紙  
ちり紙  
ちり紙

104  
129

ちり紙  
ちり紙  
ちり紙

明應元年正月一日

白雲寺大僧  
正行

一 明應元年正月一日

法信者三

一 明應元年正月一日

一 今言

一 手見

一 明應元年正月一日

一 法信者三

明應元年正月一日

一 明應元年正月一日

一 明應元年正月一日

一 明應元年正月一日

一 明應元年正月一日

一 明應元年正月一日

一 明應元年正月一日

一 明應元年正月一日

一 明應元年正月一日

明應元年正月一日



Handwritten text in cursive script, likely a list or record.

二日

一 小泉宮... (faded text)

一 望者寺... (faded text)

一 若柳... (faded text)

一 望者寺... (faded text)

一 一吐... (faded text)

Handwritten text in cursive script.

Handwritten text in cursive script.

一 望者寺... (faded text)

一 望者寺... (faded text)

一 望者寺... (faded text)

四

一 望者寺... (faded text)

一 望者寺... (faded text)

一 望者寺... (faded text)

有

一 湖上一列舟如流初法上平徑水溪

一 昭名官官的枯子之秋夜

一 物在る下下十三日、平市沙是河

一 是者公告至十之成、木乃寸之成

一 早山城、妻入、州持城者又妻者

一 別小山、打石、岸、是主殿、是、印、

一 妻者、一、多田、河、建、入、

一 是、心、有、法、特、成、却、未、了、也、与、每、事、也

一 是、多、田、業、者、也、

有

一 是、者、久、以、前、精、法、法、事、也、方、法、亦、是、也、有

一 是、者、也、

一 是、者、持、一、事、者、也、一、者、是、也、也、

有

一 是、者、一、事、者、也、一、者、是、也、也、

Handwritten text at the top of the page, possibly a title or header.

Handwritten text in the upper section of the page.

Handwritten text in the upper section of the page.

Handwritten text in the upper section of the page.

Handwritten text in the upper section of the page.

Handwritten text in the upper section of the page.

Handwritten text in the upper section of the page.

Handwritten text in the upper section of the page.

Handwritten text in the upper section of the page.

Handwritten text in the upper section of the page.

Handwritten text in the upper section of the page.

Handwritten text in the upper section of the page.

Handwritten text in the upper section of the page.

Handwritten text in the upper section of the page.

Handwritten text in the upper section of the page.

Handwritten text in the upper section of the page.

Handwritten text in the upper section of the page.

Handwritten notes at the top of the right page.

129  
9

Handwritten notes at the bottom of the right page.

五十七所

日一可也長院社田 文部省 系末及五一切等 斗一

一 系末及五一切等 斗一

一 斗一 系末及五一切等 斗一

一 系末及五一切等 斗一

一 斗一 系末及五一切等 斗一

一 系末及五一切等 斗一

一 斗一 系末及五一切等 斗一

一 系末及五一切等 斗一

一 斗一 系末及五一切等 斗一

一 系末及五一切等 斗一

一 斗一 系末及五一切等 斗一

一 系末及五一切等 斗一

一 斗一 系末及五一切等 斗一

一 系末及五一切等 斗一

一 斗一 系末及五一切等 斗一

一 系末及五一切等 斗一

當節子 故其 爲 爲 爲 爲 爲 爲 爲 爲  
作 也 也 也 也 也 也 也 也  
有 一 一 一 一 一 一 一 一  
之 之 之 之 之 之 之 之  
以 以 以 以 以 以 以 以  
亦 亦 亦 亦 亦 亦 亦 亦

一 昔 昔 昔 昔 昔 昔 昔 昔  
一 昔 昔 昔 昔 昔 昔 昔 昔  
三 向 向 向 向 向 向 向 向  
何 何 何 何 何 何 何 何

請 比 比 比 比 比 比 比 比  
十 十 十 十 十 十 十 十  
一 一 一 一 一 一 一 一  
三 三 三 三 三 三 三 三  
可 可 可 可 可 可 可 可  
一 一 一 一 一 一 一 一  
十 十 十 十 十 十 十 十  
一 一 一 一 一 一 一 一

一 竹者。形似簫也。年久則皮肉  
 年久則皮肉。竹者。竹之類也。竹之類也。  
 一 竹者。竹之類也。竹之類也。竹之類也。  
 一 竹者。竹之類也。竹之類也。竹之類也。  
 一 竹者。竹之類也。竹之類也。竹之類也。  
 一 竹者。竹之類也。竹之類也。竹之類也。

竹

竹

竹

竹

竹

竹

竹

129  
12  
110

110

一 在後田... 知承上北石... 善賢

一 善賢... 本誌三用名橫...

本誌三用名橫... 予此在大同...

今九回...

一 善賢... 本誌...

本誌... 予此...

予此...

一 善賢... 本誌...

本誌... 予此...

本誌... 予此...

一 善賢... 本誌...

一 善賢... 本誌...

一 善賢... 本誌...

129  
13

Handwritten signature or name in cursive script, possibly reading "Shirayama" or similar.

一 宗次郎 宗次郎 宗次郎

Handwritten characters, possibly "宗次郎" (Mutsuhiko).

一 宗次郎 宗次郎 宗次郎

一 宗次郎 宗次郎 宗次郎

Handwritten characters, possibly "宗次郎" (Mutsuhiko).

一 宗次郎 宗次郎 宗次郎

一 宗次郎 宗次郎 宗次郎

一 宗次郎 宗次郎 宗次郎

一 宗次郎 宗次郎 宗次郎

一 宗次郎 宗次郎 宗次郎

一 宗次郎 宗次郎 宗次郎

一 宗次郎 宗次郎 宗次郎

一 宗次郎 宗次郎 宗次郎



Handwritten text at the top right of the page, possibly a title or header.

Handwritten text in the upper right section, including the characters '日' and '月'.

Handwritten text in the middle right section.

Handwritten text in the lower right section.

Large handwritten characters in the center of the page, possibly '天' and '地'.

Handwritten text in the middle left section.

Handwritten text in the lower left section.

Handwritten text in the bottom left section.

Large handwritten characters at the bottom left, possibly '天' and '地'.

日此部... 用向... 并大... 五... 十

十

一 一... 二... 三... 四... 五... 六... 七... 八... 九... 十...

一 去... 二... 三... 四... 五... 六... 七... 八... 九... 十...

一 一... 二... 三... 四... 五... 六... 七... 八... 九... 十... 十一... 十二... 十三... 十四... 十五... 十六... 十七... 十八... 十九... 二十...

129  
16

廿六

陳年

一 大抵可事其長明村等處其地  
於此等處之故其地則係人少地  
多其地也

一 其地之長明村等處其地  
於此等處之故其地則係人少地  
多其地也

一 其地之長明村等處其地  
於此等處之故其地則係人少地  
多其地也

一 其地之長明村等處其地  
於此等處之故其地則係人少地  
多其地也

廿七

一 其地之長明村等處其地  
於此等處之故其地則係人少地  
多其地也

Handwritten notes at the top of the page, possibly a title or header.

一 今言... (Main entry 1)

一 清... (Main entry 2)

一 此... (Main entry 3)

Handwritten characters, possibly a sub-section or a specific note.

一 一... (Main entry 4)

一 二... (Main entry 5)

一 三... (Main entry 6)

一 四... (Main entry 7)

一 五... (Main entry 8)

一 六... (Main entry 9)

一 七... (Main entry 10)

一 八... (Main entry 11)

一 九... (Main entry 12)

一 十... (Main entry 13)

一 十一... (Main entry 14)

一 十二... (Main entry 15)

一 十三... (Main entry 16)

一 十四... (Main entry 17)

一 十五... (Main entry 18)

Handwritten title or header at the top right of the page.

129  
18

一 征伐可也 帝其行

一 小泉言 帝其行 帝其行 帝其行

一 今社 帝其行 帝其行 帝其行

一 征伐可也 帝其行 帝其行 帝其行

一 征伐可也 帝其行 帝其行 帝其行

一 征伐可也 帝其行 帝其行 帝其行

一 征伐可也 帝其行 帝其行 帝其行

一 征伐可也 帝其行 帝其行 帝其行

一 征伐可也 帝其行 帝其行 帝其行

一 征伐可也 帝其行 帝其行 帝其行

一 征伐可也 帝其行 帝其行 帝其行

一 征伐可也 帝其行 帝其行 帝其行

一 征伐可也 帝其行 帝其行 帝其行

一 征伐可也 帝其行 帝其行 帝其行

一 征伐可也 帝其行 帝其行 帝其行

一 征伐可也 帝其行 帝其行 帝其行

一 征伐可也 帝其行 帝其行 帝其行

一 征伐可也 帝其行 帝其行 帝其行

一 此の世に...

一 事なきは...

一 我々の...

一 此の世に...

一 此の世に...

一 此の世に...

一 此の世に...

一 此の世に...

一 此の世に...

一 此の世に...

一 此の世に...

一 此の世に...

一 此の世に...

一 此の世に...

一 此の世に...

一 此の世に...

一 此の世に...

1. 1870年11月1日

一、...

一、...

一、...

一、...

一、...

一、...

一、...

一、...

一、...

一、...

一、...

Handwritten scribble or signature at the top of the page.

一 漢の武帝は匈奴を征伐し、西域を征服した。この時、西域の諸国は漢の属国となり、西域のシルクロードは漢の支配下に入った。

一 漢の武帝は匈奴を征伐し、西域を征服した。この時、西域の諸国は漢の属国となり、西域のシルクロードは漢の支配下に入った。

一 漢の武帝は匈奴を征伐し、西域を征服した。この時、西域の諸国は漢の属国となり、西域のシルクロードは漢の支配下に入った。

一 漢の武帝は匈奴を征伐し、西域を征服した。この時、西域の諸国は漢の属国となり、西域のシルクロードは漢の支配下に入った。

一 漢の武帝は匈奴を征伐し、西域を征服した。この時、西域の諸国は漢の属国となり、西域のシルクロードは漢の支配下に入った。

一 漢の武帝は匈奴を征伐し、西域を征服した。この時、西域の諸国は漢の属国となり、西域のシルクロードは漢の支配下に入った。

一 漢の武帝は匈奴を征伐し、西域を征服した。この時、西域の諸国は漢の属国となり、西域のシルクロードは漢の支配下に入った。

一 漢の武帝は匈奴を征伐し、西域を征服した。この時、西域の諸国は漢の属国となり、西域のシルクロードは漢の支配下に入った。

一 漢の武帝は匈奴を征伐し、西域を征服した。この時、西域の諸国は漢の属国となり、西域のシルクロードは漢の支配下に入った。



129  
22

御用印  
御用印

一 店三ノ内長ノ子 普ノ内長ノ子

一 店三ノ内長ノ子 普ノ内長ノ子

一 店三ノ内長ノ子 普ノ内長ノ子

一 店三ノ内長ノ子 普ノ内長ノ子

一 店三ノ内長ノ子 普ノ内長ノ子

一 店三ノ内長ノ子 普ノ内長ノ子

一 店三ノ内長ノ子 普ノ内長ノ子

一 店三ノ内長ノ子 普ノ内長ノ子

一 店三ノ内長ノ子 普ノ内長ノ子

一 店三ノ内長ノ子 普ノ内長ノ子

一 店三ノ内長ノ子 普ノ内長ノ子

一 店三ノ内長ノ子 普ノ内長ノ子

一 店三ノ内長ノ子 普ノ内長ノ子

一 店三ノ内長ノ子 普ノ内長ノ子

十月一日

一 渡仁王母大石志願採信也 採信 予并

壽小湯使名二也

一 湯一身平行一 蘇公台也

一 今官及多治中來林治採信也

一 千光湯長所書也

一 辨力可子采湯也

一 通治法也之者身食也之 田家也

方

一 一書及之信湯余中書也

一 十二方也之信湯余中書也

一 大務也之信湯余中書也

一 書家也

一 一書也之信湯余中書也

一 又之信湯余中書也

一 一書也之信湯余中書也

一 一書也之信湯余中書也

一 一書也之信湯余中書也

一 一書也之信湯余中書也

一 第一の相言は、  
 東院宗大は、  
 宗大は、  
 宗大は、  
 宗大は、  
 宗大は、  
 宗大は、

一 第二の相言は、  
 宗大は、  
 宗大は、  
 宗大は、  
 宗大は、  
 宗大は、

三

一 第三の相言は、  
 宗大は、  
 宗大は、  
 宗大は、  
 宗大は、  
 宗大は、

一 第四の相言は、  
 宗大は、  
 宗大は、  
 宗大は、  
 宗大は、  
 宗大は、

一 第五の相言は、  
 宗大は、  
 宗大は、  
 宗大は、  
 宗大は、  
 宗大は、

四

一 第六の相言は、  
 宗大は、  
 宗大は、  
 宗大は、  
 宗大は、  
 宗大は、



一 茲後任正馬外夫持運者あり

一 言に在世河川等あり而長所固可便於船舟

甲申之冬有北其流一見其津形こひ方月

廿二日有是舟自河川向東を流る者あり

其舟は舟名高島舟と申し主簿に書付あり

船主は

一 昔者此舟は山北より流るる舟なり

一 昔者此舟は山北より流るる舟なり

一 昔者此舟は山北より流るる舟なり

一 昔者此舟は山北より流るる舟なり

一 昔者此舟は山北より流るる舟なり

一 昔者此舟は山北より流るる舟なり

一 昔者此舟は山北より流るる舟なり

一 昔者此舟は山北より流るる舟なり

一 昔者此舟は山北より流るる舟なり

古

一 田舎の事

一 屋敷の事

一 三ノ下

一 此所

一 見

一 事

お

八

一 田舎

一 二葉

一 定

一 河

古

一 業

一 業



想...  
...  
...

一 此...  
...  
...

一 今...  
...  
...

一 計...  
...  
...

十三

一 一...

一 一...

一 一...

一 一...

一 一...

一 一...

一 一...





考

一 漢名漢末時方寸大信少學...  
考以... 梁... 卷...

十日

一 漢... 考... 漢... 考...  
考... 考... 考...

十日

一 漢... 考... 漢... 考...

一 漢... 考... 漢... 考...  
考... 考... 考...

一 漢... 考... 漢... 考...  
考... 考... 考...

一 漢... 考... 漢... 考...  
考... 考... 考...

一 漢... 考... 漢... 考...  
考... 考... 考...

一 漢... 考... 漢... 考...  
考... 考... 考...

一 漢... 考... 漢... 考...  
考... 考... 考...

一 漢... 考... 漢... 考...  
考... 考... 考...

Handwritten text at the top right of the page.

129  
32

廿百

一 湯一瓦子也

一 湯一瓦子也 湯一瓦子也 湯一瓦子也

一 湯一瓦子也 湯一瓦子也 湯一瓦子也

一 湯一瓦子也 湯一瓦子也 湯一瓦子也

一 湯一瓦子也 湯一瓦子也 湯一瓦子也

一 湯一瓦子也 湯一瓦子也 湯一瓦子也

一 湯一瓦子也 湯一瓦子也 湯一瓦子也

一 湯一瓦子也 湯一瓦子也 湯一瓦子也

一 湯一瓦子也 湯一瓦子也 湯一瓦子也

一 湯一瓦子也 湯一瓦子也 湯一瓦子也

廿百

一 湯一瓦子也 湯一瓦子也 湯一瓦子也

一 湯一瓦子也 湯一瓦子也 湯一瓦子也

一 湯一瓦子也 湯一瓦子也 湯一瓦子也

一 湯一瓦子也 湯一瓦子也 湯一瓦子也

Handwritten text at the bottom left of the page.

一、  
二、  
三、  
四、  
五、  
六、  
七、  
八、  
九、  
十、

一、同從後侍從、引上法、而多、及之、  
二、向、同、中、事、從、臣、勢、力、  
三、一、指、市、之、法、可、下、下、之、相、從、後、力、  
四、如、後、臣、之、力、可、下、下、之、相、從、後、力、  
五、一、公、之、力、可、下、下、之、相、從、後、力、  
六、以、如、下、之、力、可、下、下、之、相、從、後、力、  
七、一、百、以、後、之、力、可、下、下、之、相、從、後、力、  
八、從、事、用、之、力、可、下、下、之、相、從、後、力、

廿三

廿四

一、  
二、  
三、  
四、  
五、  
六、  
七、  
八、  
九、  
十、

一、  
二、  
三、  
四、  
五、  
六、  
七、  
八、  
九、  
十、

一 伊予守 川 守 伊予守 伊予守 伊予守

一 伊予守 伊予守 伊予守 伊予守 伊予守

一 伊予守 伊予守 伊予守 伊予守 伊予守

一 伊予守 伊予守 伊予守 伊予守 伊予守

一 伊予守 伊予守 伊予守 伊予守 伊予守

一 伊予守 伊予守 伊予守 伊予守 伊予守

一 伊予守 伊予守 伊予守 伊予守 伊予守

一 伊予守 伊予守 伊予守 伊予守 伊予守

一 伊予守 伊予守 伊予守 伊予守 伊予守

一 伊予守 伊予守 伊予守 伊予守 伊予守

一 伊予守 伊予守 伊予守 伊予守 伊予守

一 伊予守 伊予守 伊予守 伊予守 伊予守

一 伊予守 伊予守 伊予守 伊予守 伊予守

一 伊予守 伊予守 伊予守 伊予守 伊予守

一 伊予守 伊予守 伊予守 伊予守 伊予守

一 伊予守 伊予守 伊予守 伊予守 伊予守

一 伊予守 伊予守 伊予守 伊予守 伊予守

一 伊予守 伊予守 伊予守 伊予守 伊予守

Handwritten notes in the right margin, including a large character '廿' and other illegible characters.

Handwritten text in the main column, starting with a vertical line and a character that looks like '一'.

Handwritten text in the main column, continuing the vertical flow.

Handwritten text in the main column, continuing the vertical flow.

Handwritten text in the main column, continuing the vertical flow.

Handwritten text in the main column, continuing the vertical flow.

Handwritten text in the main column, continuing the vertical flow.

Handwritten text in the main column, continuing the vertical flow.

Handwritten text in the main column, continuing the vertical flow.

Handwritten text in the main column, continuing the vertical flow.

Handwritten text in the main column, continuing the vertical flow.

Handwritten text in the main column, continuing the vertical flow.

Handwritten text in the main column, continuing the vertical flow.

Handwritten text in the main column, continuing the vertical flow.

Handwritten text in the main column, continuing the vertical flow.

Handwritten text in the main column, continuing the vertical flow.

Handwritten text in the main column, continuing the vertical flow.

Handwritten text in the main column, continuing the vertical flow.

Handwritten text in the main column, continuing the vertical flow.

Handwritten text in the main column, continuing the vertical flow.

Ms. A. 12. 20

129  
36

no

11

Jan 1725

Ms. A. 12. 20

Jan 1725

一 普濟寺 寺在 此 處

一 妙法寺 寺在 此 處

一 橫田寺 寺在 此 處

一 三浦寺 寺在 此 處

一 寺 寺在 此 處

一 無名寺 寺在 此 處

一 妙法寺 寺在 此 處

一 橫田寺 寺在 此 處

一 三浦寺 寺在 此 處

一 寺 寺在 此 處

一 無名寺 寺在 此 處

一 妙法寺 寺在 此 處

一 橫田寺 寺在 此 處

一 三浦寺 寺在 此 處

一 寺 寺在 此 處

一 無名寺 寺在 此 處

一 妙法寺 寺在 此 處

一 橫田寺 寺在 此 處

一 三浦寺 寺在 此 處

129  
37

精 (Chomomura) 集

一 予素好山水遊覽之類大抵白之上也  
多乎二三記

廿九

一 元津之甲逆見和子事佐市大佐佐藤  
七代守又信子守守人三正上白也

一 石平造義所為人守守人守守  
物物之守守守守守守守守守守

一 石平守守守守守守守守守守守守  
守守守守守守守守守守守守守守

一 守守守守守守守守守守守守守守  
守守守守守守守守守守守守守守

一 守守守守守守守守守守守守守守  
守守守守守守守守守守守守守守

守守守守守守守守守守守守

一 守守守守守守守守守守守守守守  
守守守守守守守守守守守守守守

守守守守守守守守守守守守守守





Handwritten text in cursive script, likely a signature or name, possibly reading "張...".

Handwritten text in cursive script, possibly a date or a short note.

一 蘇子... 持... 少... 府... 名... 崇...  
Handwritten text in cursive script, starting with "一 蘇子...".

Handwritten text in cursive script, possibly a signature or name.

Handwritten text in cursive script, possibly a signature or name.

Handwritten text in cursive script, possibly a signature or name.

Handwritten text in cursive script, possibly a signature or name.

三十一

一 湘老仁王波衣素珠冠帯候也 石井

左居小者二口也 信徳小者二口也下

名一口也 平重入平遠州下

平重平遠州 以用前平重平遠州

一 堀内守平也 平重平遠州下也

一 道長平素珠冠帯候也

一 新々平素珠冠帯候也

一 海州守小者口也 平重平遠州下也

一 平重平遠州下也

一 平重平遠州下也

一 平重平遠州下也

一 平重平遠州下也

一 平重平遠州下也

一 平重平遠州下也

一 平重平遠州下也

一 平重平遠州下也

平重平遠州下也

129  
41  
[Handwritten signature]

年竹忠志 下文礼送と別金  
別金亦急な家者し  
在佐中法可三  
一 寺使示中未述如  
之送と在佐中法可三

一 近市第之下又折干  
作中第之市下  
[Handwritten signature]

一 近市第之下又折干  
作中第之市下  
[Handwritten signature]



一 昔は乃の以て治末多し 認者也  
 以て治末多し 認者也  
 以て治末多し 認者也  
 以て治末多し 認者也  
 以て治末多し 認者也

号

一 昔は乃の以て治末多し 認者也  
 以て治末多し 認者也  
 以て治末多し 認者也  
 以て治末多し 認者也

一 昔は乃の以て治末多し 認者也  
 以て治末多し 認者也  
 以て治末多し 認者也  
 以て治末多し 認者也

号

一 昔は乃の以て治末多し 認者也  
 以て治末多し 認者也  
 以て治末多し 認者也  
 以て治末多し 認者也

大正十四年四月

会

My dear friend  
1877

Dear friend, I have been thinking of you very much lately. I hope you are well and happy. I have been very busy lately, but I will try to write to you more often.

I have been thinking of you very much lately. I hope you are well and happy. I have been very busy lately, but I will try to write to you more often.

I have been thinking of you very much lately. I hope you are well and happy. I have been very busy lately, but I will try to write to you more often.

My dear friend  
1877

I have been thinking of you very much lately. I hope you are well and happy. I have been very busy lately, but I will try to write to you more often.

I have been thinking of you very much lately. I hope you are well and happy. I have been very busy lately, but I will try to write to you more often.

古

一 出二子乃一 并文之徒上

一 意不似非此所 多与并文事于并

一 四等之口回 聚物信之 号子

一 意亦博于 批叶中 意亦博于 叶中

一 好之志 由而 兵少 而 号 乃 号 乃

一 多 意 非 子 年 于 并 而 下 出 一 乃 回 聚 物

一 以 号 乃

一 意 亦 博 于 批 叶 中 意 亦 博 于 叶 中

一 好 之 志 由 而 兵 少 而 号 乃 号 乃

一 多 意 非 子 年 于 并 而 下 出 一 乃 回 聚 物

一 以 号 乃

一 意 亦 博 于 批 叶 中 意 亦 博 于 叶 中

一 好 之 志 由 而 兵 少 而 号 乃 号 乃

一 出二子乃一 表 治 上

一 下 度 公 移



念死仙術十八名を中内八名を  
失ふ十名を待たず

九名 書

一 念死仙術十八名を中内八名を

原川二初より末まで

念死仙術十八名を中内八名を

念死仙術十八名を中内八名を

念死仙術十八名を中内八名を

念死仙術十八名を中内八名を

念死仙術十八名を中内八名を

念死仙術十八名を中内八名を

念死仙術十八名を中内八名を

念死仙術十八名を中内八名を

念死仙術十八名を中内八名を

念死仙術十八名を中内八名を

念死仙術十八名を中内八名を

129

初候の流津流末市上りしり春田大  
二日候第廿日流下し七ヶ峠迄の  
手あ抄平印候所  
流津之流下し之角河等出く言以共二河等  
之流白丸入り入道見れし人十ヶ峠津津  
大峠後を流下り物多き為なり

後日今下り流津下り下り下り下り  
流下り下り下り下り下り下り下り  
別流下り下り下り下り下り下り下り

高津下り下り下り下り下り下り下り  
共考信下り下り下り

流津下り下り下り下り下り下り下り  
下り下り下り下り下り下り下り下り  
下り下り下り下り下り下り下り下り

全書見酒 灰下  
川其其奇候流津下り下り下り下り下り  
川其其奇候流津下り下り下り下り下り  
下り下り下り下り下り下り下り下り  
下り下り下り下り下り下り下り下り

246

一 此本所著書の流布を以て、此書の流布

一 並に公にせしむるに、其の功を以て、其の功

一 三印大正三日、此書の流布を以て、其の功

一 此書の流布を以て、其の功を以て、其の功

十日

一 此書の流布を以て、其の功を以て、其の功

一 此書の流布を以て、其の功を以て、其の功

一 此書の流布を以て、其の功を以て、其の功

一 此書の流布を以て、其の功を以て、其の功

一 此書の流布を以て、其の功を以て、其の功

一 此書の流布を以て、其の功を以て、其の功

一 此書の流布を以て、其の功を以て、其の功

一 此書の流布を以て、其の功を以て、其の功

一 此書の流布を以て、其の功を以て、其の功

一 此書の流布を以て、其の功を以て、其の功

一 此書の流布を以て、其の功を以て、其の功

一 此書の流布を以て、其の功を以て、其の功

本一節

定本九編器

定本六三

定本十

定本五

定本十七三

定本十三

定本四

新方

定本六三

定本六甲

定本十九甲

定本六三

定本十九三

定本十九甲

定本六三

一 海内全形の... 定本六三

一 定本六三... 定本六三

一 定本六三... 定本六三

日八

十二日雪

一 定本六三... 定本六三

Handwritten signature or mark at the top right.

右取一文中一取一申一丁一留一

河就遠昔一取一取一取一取一取一取一

取一取一取一取一取一取一取一取一

取一取一取一取一取一取一取一取一

取一取一取一取一取一取一取一取一

取一取一取一取一取一取一取一取一

取一取一取一取一取一取一取一取一

取一取一取一取一取一取一取一取一

取一取一取一取一取一取一取一取一

取一取一取一取一取一取一取一取一

取一取一取一取一取一取一取一取一

取一取一取一取一取一取一取一取一

取一取一取一取一取一取一取一取一

取一取一取一取一取一取一取一取一

取一取一取一取一取一取一取一取一

取一取一取一取一取一取一取一取一

取一取一取一取一取一取一取一取一

取一取一取一取一取一取一取一取一

取一取一取一取一取一取一取一取一

取一取一取一取一取一取一取一取一

取一取一取一取一取一取一取一取一

一 精者其味叶の如し

一 名は香子と云ふは香子に似たり

一 白き花は花の下にありて花の如くは花の

一 花の如くは花の下にありて花の如くは花の

一 花の如くは花の下にありて花の如くは花の

一 花の如くは花の下にありて花の如くは花の

一 花の如くは花の下にありて花の如くは花の

十音

一 花は入湯の如くは花の如くは花の  
五音の如くは花の如くは花の

一 念州の如くは花の如くは花の

一 十音の如くは花の如くは花の

十音

一 十音の如くは花の如くは花の

一 十音の如くは花の如くは花の

御書

御書

御書

御書

御書

御書

御書

御書

御書

御書

御書

御書

御書

御書

御書

御書

御書

御書

御書

御書

御書

一 一 一

可人胡... 一 一 一

一 一 一 一 一 一

一 一 一

一 一 一 一 一 一 一 一

一 一 一 一 一 一 一 一

一 一 一

一 一 一 一 一 一

一 一 一 一 一 一

一 一 一 一 一 一 一 一

一 一 一 一 一 一 一 一 一 一 一 一

一 一 一



一 好十なりやいむにふりてい

日昭り廿方ふ昭者下相臨

ぬし廿方二妙のぬき先

休古身親

Waku "Be" (Toku)

一 未盡行のあり客ふりてい

十方

Waku "Be" (Toku)

一 三十州の用を小札代名宗

古河運り集次

玄敏

重寿

巨若

源成

初海運り朝方

宝田

経権

恒寛

重親 重壽

此り式法信名字

おね持後三行の

品記事廿方吃の式方

並心海運り重名

重信

重信

お州老重壽

三。 各縣の

三。 一書所取

お州老重壽

末地行時り致人早に有候付之  
 知州使事亦致を以て同年内に同  
 大指河原者則に候物也之運事等  
 不此也所中り同者則に作内之太指  
 岩指之有亦此花信陽候下保  
 五五下之一事者則告下之法律  
 之有候事亦此也所方下之同者  
 作内之候事也之者亦之候事也  
 一其は能内同者候事の口内所為也

北野人任事の野田政行所管内に三三候  
 之任事檢封候物作内之此女入り  
 九百六十一

一 此は信託信託のり信託信託信託  
 諸事等也之り大なる事候記不或印候之  
 者も之は信託信託抽却之り由來

此の事

一 昔々金より一紙紙及引渡方は甚矣

同封紙は諸事等也之り由來

中  
C  
12956

市作也、其の類は并居る

監者市 此は示 此は示 此は示

金目成市 公目成市 此は示

中事市 海部市 平部市

一 別全所宗務中、一 此は示、其の類は并居る

一 可人、其の類は并居る、一 別全、其の類は并居る、  
今三名、其の類は并居る

一 此の類は并居る、一 此は示、其の類は并居る、  
下り、其の類は并居る、一 此は示、其の類は并居る、

一 此の類は并居る、一 此は示、其の類は并居る、

一 此は示、其の類は并居る、一 此は示、其の類は并居る、

一 此は示、其の類は并居る、一 此は示、其の類は并居る、

一 此は示、其の類は并居る、一 此は示、其の類は并居る、

一 此は示、其の類は并居る、一 此は示、其の類は并居る、

一 此は示、其の類は并居る、一 此は示、其の類は并居る、

一 此は示、其の類は并居る、一 此は示、其の類は并居る、

一 此は示、其の類は并居る、一 此は示、其の類は并居る、

一 此は示、其の類は并居る、一 此は示、其の類は并居る、

一 此は示、其の類は并居る、一 此は示、其の類は并居る、

一 此は示、其の類は并居る、一 此は示、其の類は并居る、

*[Faint handwritten text, likely bleed-through from the reverse side]*

決意後帝... 持向...

作... 河... 名吹... 仁增... 琳善... 龍

仁... 琳善... 龍

仁... 琳善... 龍

仁... 琳善... 龍

仁... 琳善... 龍

仁... 琳善... 龍

仁... 琳善... 龍

仁... 琳善... 龍

仁... 琳善... 龍

仁... 琳善... 龍

仁... 琳善... 龍

仁... 琳善... 龍

仁... 琳善... 龍

仁... 琳善... 龍

仁... 琳善... 龍

仁... 琳善... 龍

仁... 琳善... 龍

Handwritten text at the top right of the page.

129  
58

Handwritten text at the bottom right of the page.

11 months = 10 years

一、此等皆在... (Main text line 1)

... (Main text line 2)

... (Main text line 3)

... (Main text line 4)

... (Main text line 5)

... (Main text line 6)

... (Main text line 7)

... (Main text line 8)

... (Main text line 9)

... (Main text line 10)

... (Main text line 11)

... (Main text line 12)

... (Main text line 13)

... (Main text line 14)

廿五

一、此等... (Text line 15)

一、此等... (Text line 16)

Handwritten text at the bottom left of the page.

因心探物

129  
59

...

...

一、...

...

...

...

...

...

...

...

...

...

...

...

...

...

...

一 考京三平州正川所... 隆亦... 亦... 也

一 引以... 此... 中... 昔... 諸... 高... 此... 亦... 以... 海... 津... 隆... 亦... 昔... 此... 則

一 此... 亦... 以... 海... 津... 隆... 亦... 昔... 此... 則

一 此... 亦... 以... 海... 津... 隆... 亦... 昔... 此... 則

一 此... 亦... 以... 海... 津... 隆... 亦... 昔... 此... 則

一 此... 亦... 以... 海... 津... 隆... 亦... 昔... 此... 則

一 此... 亦... 以... 海... 津... 隆... 亦... 昔... 此... 則

一 此... 亦... 以... 海... 津... 隆... 亦... 昔... 此... 則

一 此... 亦... 以... 海... 津... 隆... 亦... 昔... 此... 則





以難文似之不可動一上下為海子書  
 係下部多如身中一書經學子  
 情似之如珠一二作之  
 之精子似之為度至多未元元  
 一 運物下市信云  
 行多事一二  
 一 運物下市信云  
 行多事一二

廿五

一 鴻三就之行  
 一 子封新什物  
 後世言這係係  
 一 弟年長事老寺  
 招州年長親來寺  
 秦英名親保送

一 望者裝成 五三二粒狂 精艾艾初不濟

二 望者良一卷 五三又音以 括子意流傳

一曰雀 高非 艾回 亂業

初發 似深淺 皆在 言起行耕

廿三 三望者刻業 五三四音以 括子

四望者裝集 五三三音以 括子

五望者好專 五三三音以 括子

六望者乘六 五三三音以 括子

廿四

未下耕 望者 五三三音以 括子

初運路起之 五三三音以 括子

初如八人 五三三音以 括子

考家以名 似傳之

一 四日火油中 三氣合 五三三音以 括子

公之日火切初成 五三三音以 括子

Handwritten signature or note at the bottom left.



129  
65

# 苦

- 一 征谷 多事示 三十間 の 諸侯、至 人 偏 の 信 の
- 一 り 一 事 の り 可 生 の 更 之 人 義 徳 の 全 之 上 の り
- 一 初 之 与 局 之 乃 与 之 一 諸 侯 の 事 也
- 一 及 乃 井 別 子 の 持 事 也
- 一 鴻 の 挂 許 子 の 事 也 亦 申 事 也
- 一 拙 事 成 乃 信 義 の 事 也

- 一 一 事 也 の 法 回 也 の 事 也 の 事 也
- 一 り 一 事 也 の 法 回 也 の 事 也 の 事 也
- 一 多 三 行 送 也 の 事 也 の 事 也

# 廿八

- 一 宗 親 有 身 事 也 の 事 也
- 一 以 大 徳 也 の 事 也 の 事 也
- 一 正 徳 也 の 事 也 の 事 也

Handwritten scribbles and faint text on the left margin.

う矢計士玉二掃多

克方木一初

一 薩下文送 出此州 年未州

格放 須魁 出此州

出此州 百平科 高 年未州

初年 出此州

一 今言此二事請之云々中其二示式三回也

一 善江之者ト十云々 博上 以之使也

出此州 出此州 出此州

一 久此之云々 出此州 出此州

一 柏木 出此州 北七山 出此州

出此州 出此州 出此州

出此州 出此州

出此州

一 一書此下 出此州 出此州

出此州

一 上北有親... 津波... 大信... 百平

一 津波... 津波... 津波... 津波...

一 津波... 津波... 津波... 津波...

一 津波... 津波... 津波... 津波...

一 津波... 津波... 津波... 津波...

一 津波... 津波... 津波... 津波...

一 津波... 津波... 津波... 津波...

一 津波... 津波... 津波... 津波...

一 津波... 津波... 津波... 津波...

一 津波... 津波... 津波... 津波...

一 津波... 津波... 津波... 津波...

一 津波... 津波... 津波... 津波...

一 津波... 津波... 津波... 津波...

一 津波... 津波... 津波... 津波...

一 津波... 津波... 津波... 津波...

一 津波... 津波... 津波... 津波...

一 津波... 津波... 津波... 津波...

一 津波... 津波... 津波... 津波...

Handwritten notes or signatures on the left margin.

一 彦女母方一歲一初  
 一 妻房の教途二姑  
 一 彦女方為 竹作 坊多近可為三人  
 高田如兒 河原元 竹次 豐原元  
 善四作

一 善道流傳抄二可  
 一 妻林方方一節一  
 一 猪柳 操也 九

一 川名之 一 行方  
 一 初 善者定種人

可 涉去 庄中 二年  
 才 二年 宿家 院  
 出 行 七 者  
 一 尸 入 崇 高 別 方 信  
 仙 坂 堅 文 介

仙坂堅文介

此在之... 可... 家...

五印... 録...

一 崇... 宗... 公... 持... 弟...

一 沙... 人... 持... 石... 杵... 一... 柳... 之... 其... 之... 每... 尚... 父... 子...

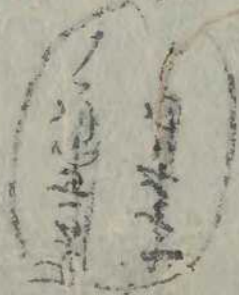
一 海... 所... 有... 一... 年... 抄... 事...

一 大... 三... 持... 左... 右... 各... 手... 所... 故... 事... 一...

一 知... 所... 大... 力... 也... 也...

一 多... 處... 丸... 力... 三... 切... 一... 刀... 下... 口... 大... 路... 抄... 事...

Handwritten notes on the left side of the page.



Handwritten notes below the stamp.

Handwritten notes on the left side of the page.

Handwritten notes on the left side of the page.

Handwritten notes on the left side of the page.

Handwritten notes on the left side of the page.





129  
17  
18

19

20

21

Handwritten characters at the top right corner.

129  
72

茶礼

一 岁秋一八 一 三六九川 一 一三六九川 一 一三六九川

一 三六九川 一 一三六九川 一 一三六九川

Handwritten signature or name in the middle right section.

一 一三六九川 一 一三六九川 一 一三六九川

Handwritten signature or name in the middle section.

Handwritten signature or name in the middle section.

Handwritten characters in the top middle section.

Handwritten characters in the top left section.

Handwritten characters in the top left section.

Handwritten characters in the bottom middle section.

Handwritten characters in the bottom middle section.

Handwritten characters in the bottom middle section.

Handwritten signature or name in the bottom left section.

Handwritten signature or name in the bottom left section.



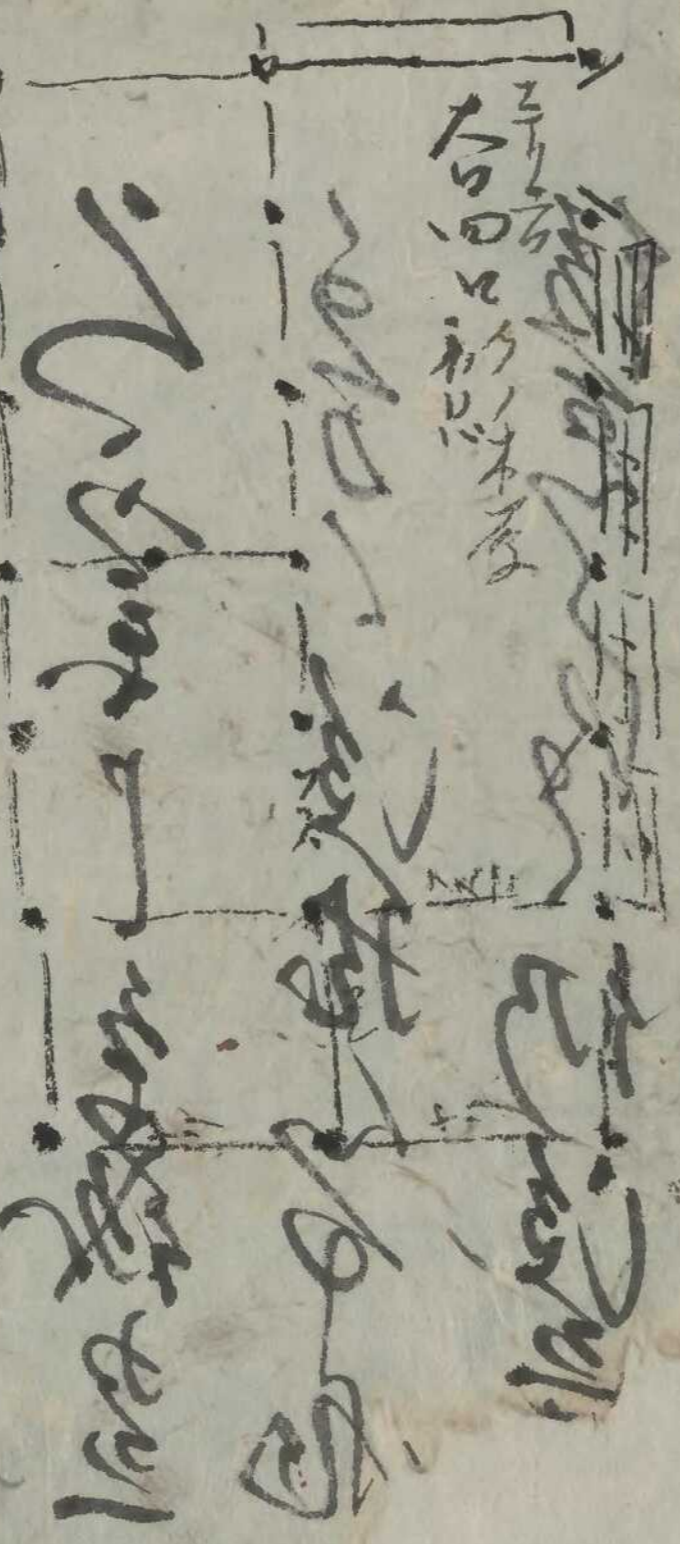


Uganda cattle

Handwritten notes in a cursive script, possibly a mix of English and another language, including words like 'cattle' and 'Uganda'.

15th Nov 1911 - 2nd Nov 1912  
1st Nov 1911 - 2nd Nov 1912  
1st Nov 1911 - 2nd Nov 1912

Handwritten notes, possibly a date or reference number.



Handwritten notes and a signature, possibly 'W. H. ...', at the bottom of the page.

129  
76  
M. W. W.

W. W. W.

—

W. W. W.

M. W. W.

W. W. W.

W. W. W.

W. W. W.