

大乗院寺社雜事記 百三十三

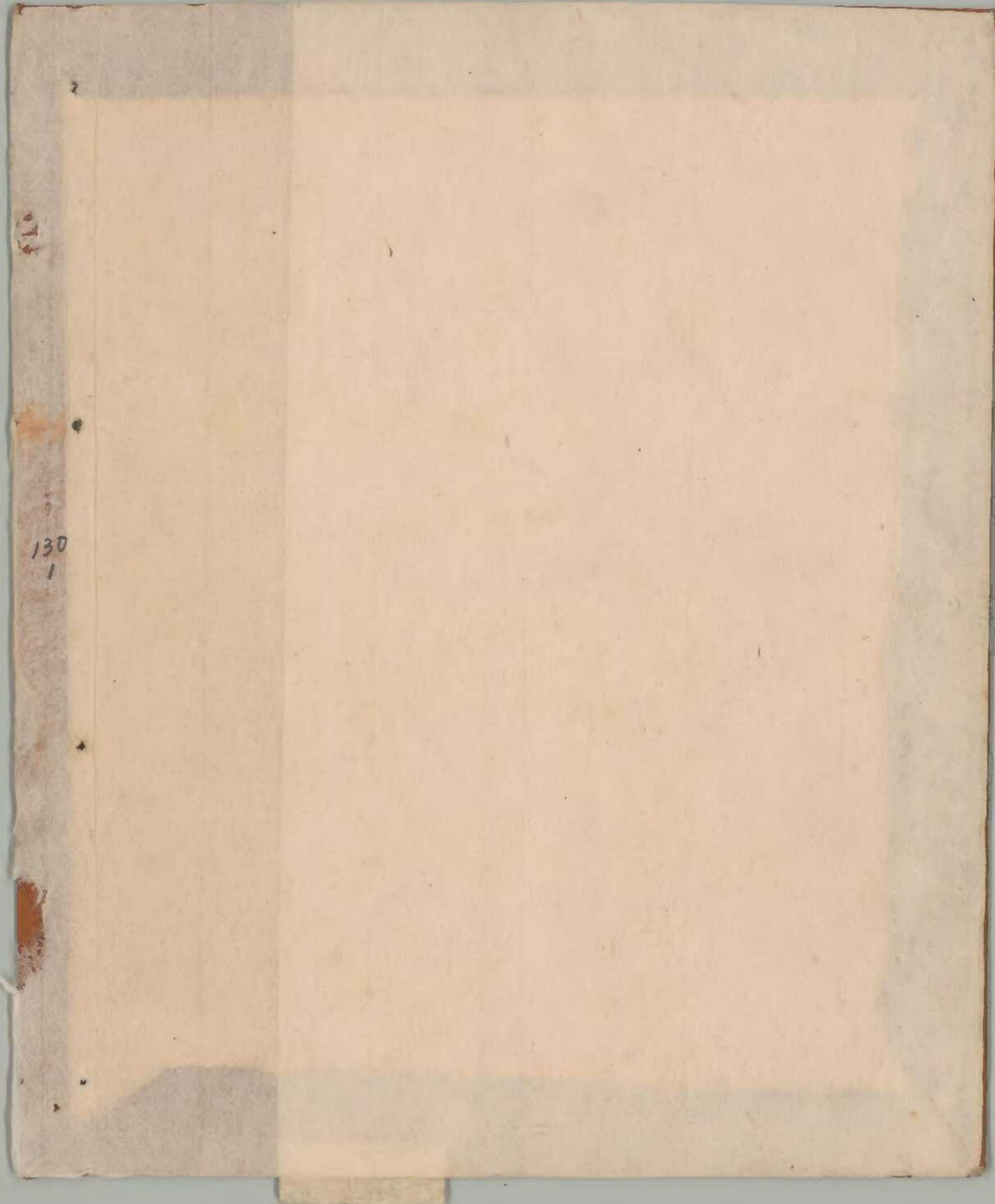
古文書

三十函
九〇
五一四號

内閣文庫	
番號	和 21122
冊數	167 (199)
函號	古 27 514

大乗院寺社雜事記





11

130
1

二二〇ノ三 共一八九

共一八九

130
2

明應二年 齋日

赤い字

并右字

寺社雜事記

付院家

赤大徳寺

大徳院

1145

1145
1145
1145
1145

1145
1145
1145

1145

1145

明應二年庚子正月一日

當今御在位三十年 辛丑歲

用曰以長者有以者自冬一良 辛丑歲

此稿亦別當示人復復致者

此別者亦作律法

三選八人知事

云所 作律法

檢掛

此規

成規

等集

勅旨傳別者中口口口口口口

右部傳旨未定 他口口口口口口

按家大傳年義文 辛丑歲

云欲傳所上未定 諸口口口口口

天下是年用之 亦全口口口口口口

佛法法法法法法法法法法法

弟口口口口口口口口口口

口口口口

一 芳余至之内并廿三日也 同以是也

一 日五至也 同以是也 同以是也

一 小此也

一 同以是也 同以是也 同以是也

一 同以是也 同以是也 同以是也

一 同以是也 同以是也 同以是也

一 同以是也 同以是也 同以是也

一 同以是也 同以是也 同以是也

一 同以是也 同以是也 同以是也

一 同以是也 同以是也 同以是也

一 同以是也 同以是也 同以是也

一 同以是也 同以是也 同以是也

一 同以是也

一 同以是也 同以是也 同以是也

一 同以是也 同以是也 同以是也

一 同以是也 同以是也 同以是也

一 同以是也 同以是也 同以是也

一 同以是也 同以是也 同以是也

三、此乃... (vertical text)

一、... (vertical text)

一、... (vertical text)

一、... (vertical text)

一、... (vertical text)

一、... (vertical text)

一、... (vertical text)

一、... (vertical text)

一、... (vertical text)

一、... (vertical text)

三、

一、... (vertical text)

一、... (vertical text)

一、... (vertical text)

一、... (vertical text)

一、... (vertical text)

一、... (vertical text)

... (horizontal text at the bottom)

一 茶功如何 功三程也 茶功如何

可

一 古方法 昔田造物多矣 昔方法 昔田造物多矣

古田造物多矣 昔田造物多矣 昔田造物多矣

一 道法 道法大三法也

一 梁以陽作 一 許散制布 一 海岳少為樂

梁以陽作 許散制布 海岳少為樂

一 川名之 今名法役 檢功送後者有焉

川名之 今名法役 檢功送後者有焉

一 古水多矣 廣一平也

一 石之 石之 石之

一 自其 自其 自其 自其 自其 自其 自其 自其

自其 自其 自其 自其 自其 自其 自其 自其

一 法定 法定 法定 法定 法定 法定 法定 法定

法定 法定 法定 法定 法定 法定 法定 法定

一 居 居 居 居 居 居 居 居

一 場 場 場 場 場 場 場 場 場 場 場 場 場 場 場 場

場 場 場 場 場 場 場 場 場 場 場 場 場 場 場 場

方米東

- 一 知位延年湯田等在平下等所待同方米
- 一 守年等以平次一平本方大者持子所次
- 一 鞠田平至七草持子酒一能取下白
- 一 平老菜少中
- 一 志持方入少持子持子
- 一 比前信取多也
- 一 信金市市上言劫出
- 一 守人等行及三所保所行長考下向
- 一 湯一平平白之能七等也
- 一 十廿七 日中言外以也
- 一 海所長多平一能言也
- 一 向并情法持三也

ハカ

一二見心運初一送是
 流至一川少取一
 計外初我二文也

守人等行及三所保所行長考下向

湯養子大傳

高市林井傳

同老市

岩邊市

相模

大妻市

厚志市

高田市

赤尾市

老海市

河老市

保壽市

陽佐市

松志市

赤尾市

行末市

赤尾市

深小市

真室市

公事市

清志市

堅兵市

宗都市

源長市

河老市

後回市

岩邊市

不行市

赤尾市

赤尾市

佐志市

赤尾市

赤尾市

松志市

赤尾市

赤尾市

赤尾市

秀秀云

水云

艾云

文云

志云

云云

云云

守云

折云

崇云

文云

流云

之云

良云

石鏡

廿二

明治二十二年二月 日 別名 野 某 某

長年不...

招...

一...

...

一...

...

...

...

十日集

一 道徳修養

一 諸君は百九拾五、紙を渡す下りあり

一 紙を移す中、紙一紙

一 中書北官軍中、紙を移す中、紙一紙

一 紙一十又、紙の紙、紙を移す中、紙一紙

一 中書、同官軍中、紙を移す中、紙一紙

一 紙一、紙を移す中、紙一紙

一 十二寸、紙あり

一 芝道、紙あり、紙を移す中、紙一紙

十日集

一 紙を移す中、紙一紙

一 紙を移す中、紙一紙

一 紙を移す中、紙一紙

一 紙を移す中、紙一紙

一 紙を移す中、紙一紙

紙を移す中、紙一紙

Handwritten notes at the top right of the page.

一 湖つ一見乃如

一 定事終行新子不其持子所一年

一 艾運法下格一不其持子本示礼一以象

一 空大行季款一不其持子所一年

一 仁去山華

一 格取印事

一 仁志心

一 仁志心

一 仁志心

一 定从

一 初一年

一 士言踏

一 邦夫

一 同少

一 五

一 何

一 一

一 中

Large handwritten signature or seal at the bottom left.

Handwritten title or header at the top right.

130
15

舞伎来行文

龍衣来末 皆也

左 四 吳 右 吳

白王帝 甲四

考庭花 舞回 大乃振 卷甲四

太平集 右乃振 梓甲

新島松 而四 甲四 年志四六

拍梓 伎来四吳 梓也

八仙 世来四吳 一而回

Handwritten notes or instructions in the middle section.

十言 在 以 乃 其 乃 一 上 十 七 乃 二 一 乃 乃 乃 乃

別 年 乃 入 况 乃 平 乃 梓 乃 乃 乃 乃 乃 乃 乃 乃

借 前 乃 乃 乃 乃 伯 者 乃 乃 乃 乃

張 占 乃 乃 乃 乃 乃 乃 乃 乃 乃 乃 乃 乃 乃 乃

右乃 立 年 乃 行 列

Handwritten notes or instructions in the middle section.

一 石 乃 棠 乃 下 乃 死 乃 乃 未 乃 乃 乃 乃 乃 乃 乃 乃

Handwritten notes or instructions in the middle section.

Handwritten mark at the bottom left.

毎子者列市、
是凡在而素素、
作白、

高、

一、

一、

多、
是、

二、

三、

四、

五、

六、

七、

一 西金在屯州指上之某者
 一 延市者某者之某也
 一 一書法之公事之某也

十書

一 一書法之公事之某也

一 一書法之公事之某也

一 一書法之公事之某也

十書

一 一書法之公事之某也

一 一書法之公事之某也

一 一書法之公事之某也

一 一書法之公事之某也

一 一書法之公事之某也

一 一書法之公事之某也

一 一書法之公事之某也

一 一書法之公事之某也

十奇

130
19

一 法同書會りる久下の道業宣極其也
二 戸迄と十奇のくしり幼然年凡十奇
三 奇希抄二天正奇

法同書會りる久下の道業宣極其也

一 志林乃及入河此又与留二以反
二 去上日七乃兵為然長命不中
三 平く年有奇子由行自奇
四 自奇抄動之今一奇の自奇

空者任人しり言教奇奇
奇奇

十八日
甲申

法同書會りる久下の道業宣極其也

一 為川中玉持系三車連
二 新巻後州漢持子奇京以依念
三 以列一抄奇奇

一 以田延之田合人奇奇

法同書會りる久下の道業宣極其也

今此見下日家世下今心誠切

廿

一 田一斗多あり
 一 今言の世世不常移之世人下家戸
 一 身中若り甘味在平引急流印
 一 仙多死時分あ多印過多
 一 初是世一不終心水悟
 一 世多時新為可作天

一 世多并其世多格井御下り
 一 下少薩明し平身心
 一 石多功室心女法物説思十七年

廿

一 田一斗多あり
 一 格多印下平下玉出
 一 今言下諸川石秋一五可述中り言
 一 及て山

己丑年
 庚子年

廿三日
行爲素雅

廿四日
行爲素雅

一 賜一身之如也
一 物與此物

行爲素雅

一 禮以信爲己
一 禮以信爲己

一 禮以信爲己

廿五日

一 賜二元之如也

一 廿七日

廿八日

一 名取田氏子孫ノ人々ノ考

古平ノ高田名内坊田三所三ノ
氏内定ノ所ニ依リ
其末ノ子ノ名ノ考

福地ノ下ノ上持ノ下ノ考
其末ノ子ノ名ノ考

同内坊田名内ノ考
其末ノ子ノ名ノ考

本名ノ内坊田ノ考
其末ノ子ノ名ノ考

以外科名ノ字名 男名

同持ノ下ノ考
其末ノ子ノ名ノ考

大石

同定ノ下ノ考
其末ノ子ノ名ノ考

同井ノ下ノ考
其末ノ子ノ名ノ考

河内名内坊田

揚平ノ下ノ考
其末ノ子ノ名ノ考

草川名内坊田

賀名ノ下ノ考
其末ノ子ノ名ノ考

保美罪ノ下ノ考
其末ノ子ノ名ノ考

森屋ノ下ノ考
其末ノ子ノ名ノ考

其末ノ子ノ名ノ考

Handwritten signatures and notes in cursive script, including names like 高田三所三, 福地, 同内坊田, 本名, 同持, 同定, 同井, 揚平, 賀名, 保美罪, 森屋.

穿小

新治元治十二年十一月廿五日

月百一下

日廿九日

三折小

三折上卷二十

版者内佃一可

三折上卷二十

中書局内佃一可

三折上卷二十

同折卷

三折上卷二十

三折上卷二十

三折上卷二十

三折上卷二十

三折上卷二十

三折上卷二十

三折上卷二十

三折上卷二十

同折上

三折上卷二十

川島見福也

三折上卷二十

高宗系

三折上卷二十

三折上卷二十

三折上卷二十

三折上卷二十

Handwritten text in cursive style, likely a name or title.

Handwritten text in cursive style, likely a name or title.

信誠小
信誠名

Handwritten text in cursive style.

松尾重信
定田名

Handwritten text in cursive style.

Handwritten text in cursive style.

信成小
高田名

Handwritten text in cursive style.

信成小
信成名

信成小
信成名

Handwritten text in cursive style.

信成小
信成名

Handwritten text in cursive style.

信成小
信成名

Handwritten text in cursive style.

信成小
信成名

信成小
信成名

Handwritten text in cursive style.

Handwritten text in cursive style.

Handwritten text in cursive style.

Handwritten text in cursive style at the bottom left.

二月一日 丁酉

一 浦子仁王浦方より一尾法下女選 干

法任下三出、一尾法下女選

今月有知、大保正一人、保正一人

指保正一人、浦方一人、法下四人

指保正一人、指保正一人、指保正一人

指保正一人、指保正一人、指保正一人

指保正一人、指保正一人、指保正一人

指保正一人、指保正一人、指保正一人

指保正一人、指保正一人、指保正一人

指保正一人、指保正一人、指保正一人

指保正一人、指保正一人、指保正一人

指保正一人、指保正一人、指保正一人

指保正一人、指保正一人、指保正一人

指保正一人、指保正一人、指保正一人

指保正一人、指保正一人、指保正一人

指保正一人、指保正一人、指保正一人

指保正一人、指保正一人、指保正一人

13031
1111

燈心同舞分見了

相好有年

一 下北而一為懷念 他故長弟時日 同二為懷又 以書言

者之入藏之懷念 思是廿年以用自二事

三以故有如此怪大い乃中子 五言不而化

以手之志之在位 一為宗次海也

此乃折合也

一 法立地子下 持此法教子下 以家

一 少初穂一子也 是情在方二也

一 二月老加紙十也 一書多送之

一 望花分中下 書多送之

川口下

一 書多送之 法立方入 以理

一 如故有如此怪大い乃中子

一 信杖相物本 以部中

一 行向如如之長 持紙力高 裁

一 如家之印 柳葉寺

一 二事及下 了印 如故有如此怪大い乃中子

一 如故有如此怪大い乃中子

同

130
32

146

三

一 湘水... 曾... 子...

一 上... 子... 子...

一 言... 子... 子...

一 橫... 南... 子... 子...

一 此... 子... 子... 子...

一 此... 子... 子... 子...

一 此... 子... 子... 子...

一 此... 子... 子... 子...

一 此... 子... 子... 子...

一 此... 子... 子... 子...

一 此... 子... 子... 子...

一 此... 子... 子... 子...

241. 12. 10. 1871

一 柳葉並取、青名一箇、清酒、

一 時、此等古事、下名、用、而、

市、切、肉、是、心、三、面、

重、市、三、野、也、

一 印、何、中、也、

作、天、地、也、

南、州、而、和、

山、

入、

細、

山、

一

一

一

一

Handwritten signature or note at the bottom left.

一 湯二 湯二 湯二

七五書六

一 湯二 湯二 湯二

一 湯二 湯二 湯二

一 湯二 湯二 湯二

一 湯二 湯二 湯二

一 湯二 湯二 湯二

一 湯二 湯二 湯二

一 湯二 湯二 湯二

湯二 湯二 湯二

湯二 湯二 湯二

湯二 湯二 湯二

湯二 湯二 湯二

一 湯二 湯二 湯二

一 湯二

一 湯二 湯二 湯二

一 湯二 湯二 湯二

湯二

一 法苑珠林卷之四 法苑珠林卷之四 法苑珠林卷之四

法苑珠林卷之四

法苑珠林卷之四

法苑珠林卷之四 法苑珠林卷之四 法苑珠林卷之四

一 法苑珠林卷之四 法苑珠林卷之四 法苑珠林卷之四

法苑珠林卷之四

一 法苑珠林卷之四 法苑珠林卷之四 法苑珠林卷之四

法苑珠林卷之四

一 法苑珠林卷之四 法苑珠林卷之四 法苑珠林卷之四

一 法苑珠林卷之四 法苑珠林卷之四 法苑珠林卷之四

法苑珠林卷之四 法苑珠林卷之四 法苑珠林卷之四

七
七
七

七
七
七

七
七
七

七
七
七

七
七
七

七
七
七

七
七
七

七
七
七

七
七
七

七
七
七

七
七
七

七
七
七

七
七
七

一 諸君之...

一 諸君之...

一 諸君之...

一 諸君之...

一 諸君之...

某刻

一 諸君之...

一 諸君之...

...

十言

一 宗憲律法多事九種訓令後之則新

別會專業之司作此後之新

法宜從業守職之務

一 市川為之

一 長官之司守職任人坊表治之

一 守事之司守職又坊表治之坊打

守事之司守職守事守事守事

守事之司守職守事守事守事

他治守事

一 揚手時之治守事一應守事守事

一 守事守事守事守事守事

守事守事守事守事守事

守事守事守事守事守事

十言

一 守事守事守事守事守事

十言

守事守事守事守事守事

一 馬一房多...

一 直字...

一 叶...

一 十...

一 地...

一 我...

一 細...

一 新...

一 多...

一 高...

一 之...

一 立...

一 崇...

一 手...

一 店...

一 打...

一 店...

一 折...

一 品...

一 為...

200-1147

130
44

可終言者。名姓。定。又。如。若。名。多。
子。可。如。事。主。治。均。之。石。可。如。先。上。之。一。可。
可。依。河。由。先。中。之。甲。入。之。河。由。之。一。可。之。
之。自。之。一。可。如。之。一。可。之。一。可。之。一。
之。可。如。之。一。可。如。之。一。可。如。之。一。可。如。之。一。

十九日

野田村

野田村

野田村

廿日

- 一 延喜式二月壬午玉三枚
- 一 新三子州本月上旬
- 一 善徳院紙病之勅

廿日

野田村

- 一 延喜式
- 一 新三子州
- 一 善徳院

野田村

野田村

一 家内... 持... 之...

廿五

一 浦... 之...

一 澤... 之...

一 池... 之...

一 池... 之...

一 池... 之...

一 池... 之...

一 池... 之...

一 池... 之...

一 池... 之...

一 池... 之...

一 池... 之...

一 池... 之...

一 池... 之...

130
45

Handwritten signature and notes at the bottom of the page.

カキ

同出河川上りて其ノ水ヲ

一 中流より別れ一注流して其ノ水ノ

一 高平より其ノ水ノ注流して其ノ

三 平水也其ノ水ノ

一 高平より其ノ水ノ注流して其ノ

一 以長石之流程より其ノ水ノ注流して其ノ

一 高平より其ノ水ノ注流して其ノ

一 高平より其ノ水ノ注流して其ノ

廿三日 其ノ水ノ

一 高平より其ノ水ノ注流して其ノ

一 高平より其ノ水ノ注流して其ノ

一 高平より其ノ水ノ注流して其ノ

一 高平より其ノ水ノ注流して其ノ

一 高平より其ノ水ノ注流して其ノ

一 高平より其ノ水ノ注流して其ノ

一 高平より其ノ水ノ注流して其ノ

一 高平より其ノ水ノ注流して其ノ

一 高平より其ノ水ノ注流して其ノ

130
47

一 長考... 節り 庚申

一 現... 西園寺 并 信物

一 今... 大甲 果物

一 高... 川中 信物

一 世... 長白... 二... 井

一 節... 節り

書

一 田... 節り

一 一... 節り

John Carter ...

...

...

一 相送其...

...

...

...

...

...

...

...

...

...

...

...

...

昨日

...

...

...

...

118

州

石橋

拾取

川次

石橋
拾取

130
51

118

札花

三之目 二之目 二之目 二之目 二之目

札一板別甲文 二板九方之方

川流十之七

札一板八 七之八 一之三九 二之三二 札九上

札一板八 七之八

Handwritten cursive text, likely a signature or address.

一之 二之 三之 四之 五之 六之 七之 八之 九之 十之

一之 二之 三之 四之 五之 六之 七之 八之 九之 十之

一之 二之 三之 四之 五之 六之 七之 八之 九之 十之

一之 二之 三之 四之 五之 六之 七之 八之 九之 十之

一之 二之 三之 四之 五之 六之 七之 八之 九之 十之

一之 二之 三之 四之 五之 六之 七之 八之 九之 十之

三之 四之 五之 六之 七之 八之 九之 十之

三之 四之 五之 六之 七之 八之 九之 十之

三之 四之 五之 六之 七之 八之 九之 十之

三之 四之 五之 六之 七之 八之 九之 十之

Handwritten mark or character at the bottom left corner.

信善ノ入道元ノ治ノ
信子

乙川物新 谷口 甚山 三ノ
二ノ 由三 三ノ 谷口

工ノ元ノ善福ノ千若ノ
善子

信子

信子

信子

信子

信子

信子

信子

信子

信子