

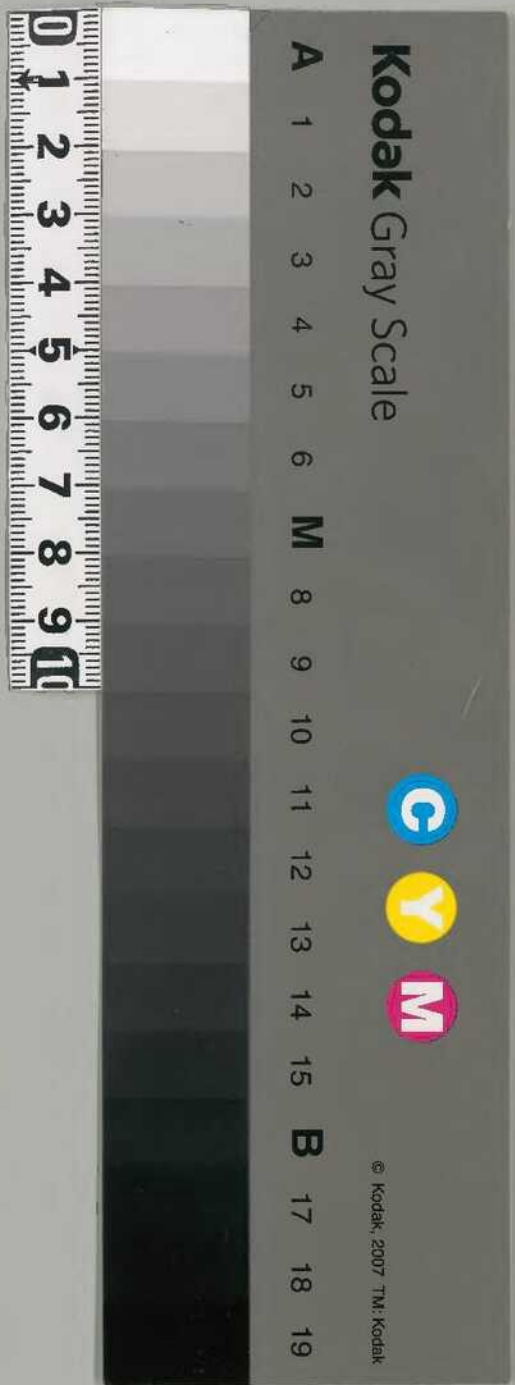
大衆院寺社雜事記 百四十三

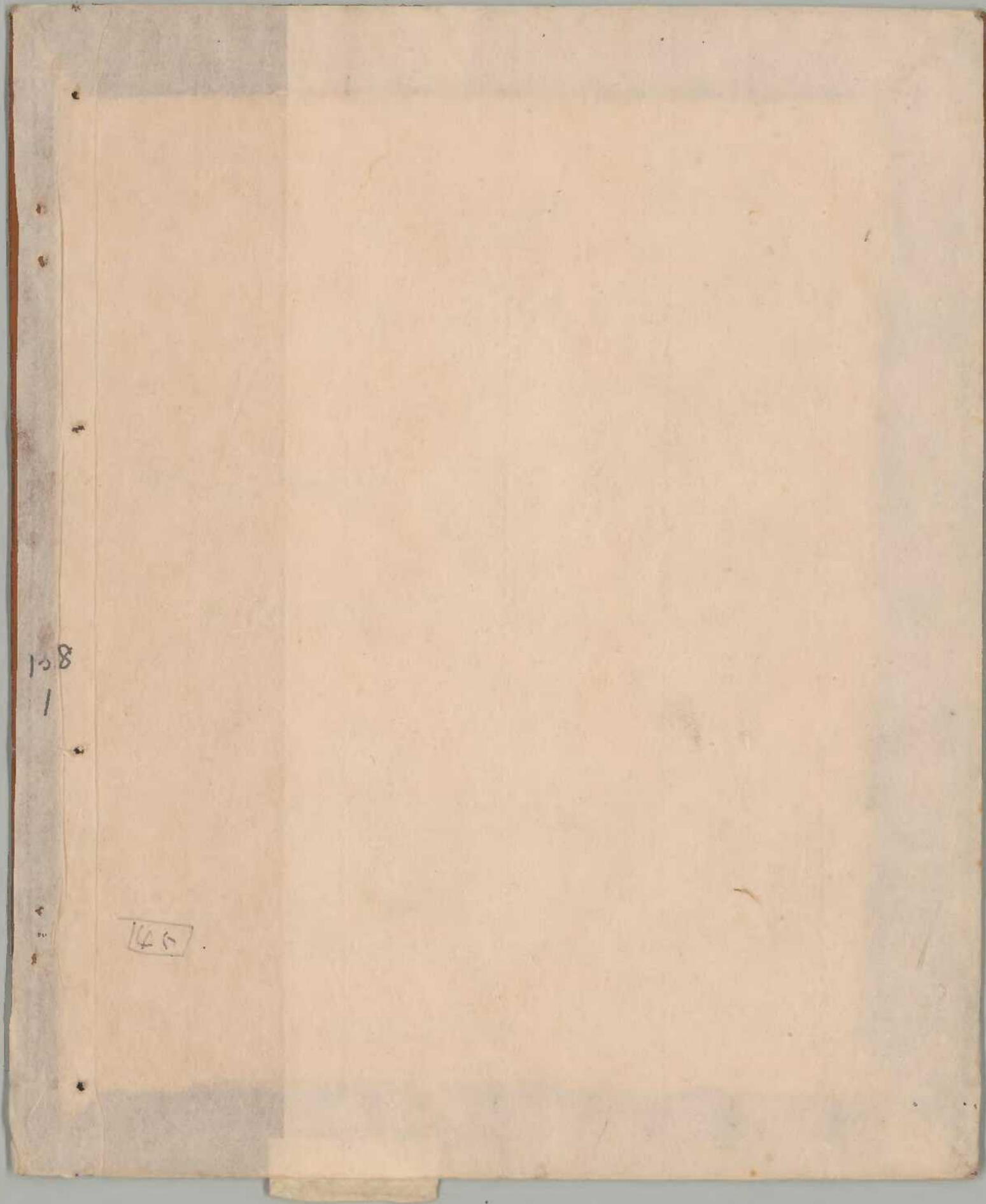
内閣文庫	
番號	和 21122
冊數	167(13冊)
函號	27 51

古文書

三才齋  
五十四號

大衆院寺社雜事記





108

1

145



二二〇ノ三共一八九

明應六年十月四

赤七

第百五十九

寺社新事記

付院家

大来院

138  
2

百四十三



Handwritten text on the right edge, possibly a title or reference number.

138  
3

Handwritten text, likely a date or location, possibly '天明三年' (Tenmei 3).



第百五十九

寺社雜事記

卷之三

三

Handwritten text in cursive script, likely the beginning of a section.

大德院

Handwritten text in cursive script.

Handwritten text in cursive script.

Handwritten text in cursive script.

Handwritten text in cursive script.

Handwritten text in cursive script.

Handwritten text in cursive script.

Handwritten text in cursive script.

Handwritten text in cursive script.



Handwritten text in cursive script, likely a signature or name.

Handwritten text in cursive script.

Handwritten text in cursive script.

Handwritten text in cursive script.

Handwritten text in cursive script.

Handwritten text in cursive script.

Handwritten text in cursive script.

Handwritten text in cursive script.

Handwritten text in cursive script.

Handwritten text in cursive script.

Handwritten text in cursive script.



明應三年九月十日奉

一 博守仁王御公末院市入信二 不遠信

二二出八

一 鴻二身行一井私為父不知為父 物

一 今言及事功計其公及記也 物

一 信守所 東海經行下 物

一 初言及事功計其公及記也 物

一 吳能多矣事一 物

一 法行金才下 物

一 初日叶昭者 物

一 良能法物 物

一 傳記 物

一 高之也 物

一 初分仙回明 物

一 法行金昭者 物



一 時 貴 州 新 兵 營 之 兵 士 甚 多 之 兵

一 軍 士 糧 指 特 吊 一 丈 五 尺 六 寸 以 內

一 此 處 多 計 二 丈 三 尺 五 寸 以 內 者 亦 有 之

一 此 處 亦 有 之 倉 廩 之 上 有 目 四 百 廿 七 顆 也

一 多 似 樣 式 亦 有 九 寸 以 內 者 亦 有 之

一 此 處 亦 有 之 倉 廩 之 上 有 目 四 百 廿 七 顆 也

一 此 處 亦 有 之 倉 廩 之 上 有 目 四 百 廿 七 顆 也

一 此 處 亦 有 之 倉 廩 之 上 有 目 四 百 廿 七 顆 也

一 此 處 亦 有 之 倉 廩 之 上 有 目 四 百 廿 七 顆 也

一 此 處 亦 有 之 倉 廩 之 上 有 目 四 百 廿 七 顆 也

朝 命 遂 以 之 月 廿 七 日 進 去

三

一 此 處 亦 有 之 倉 廩 之 上 有 目 四 百 廿 七 顆 也

一 此 處 亦 有 之 倉 廩 之 上 有 目 四 百 廿 七 顆 也

一 此 處 亦 有 之 倉 廩 之 上 有 目 四 百 廿 七 顆 也

一 此 處 亦 有 之 倉 廩 之 上 有 目 四 百 廿 七 顆 也

一 此 處 亦 有 之 倉 廩 之 上 有 目 四 百 廿 七 顆 也

一 此 處 亦 有 之 倉 廩 之 上 有 目 四 百 廿 七 顆 也

一 此 處 亦 有 之 倉 廩 之 上 有 目 四 百 廿 七 顆 也

一 此 處 亦 有 之 倉 廩 之 上 有 目 四 百 廿 七 顆 也



一 此後... 諸君... 幸甚...  
 一 諸君... 幸甚... 幸甚...  
 一 諸君... 幸甚... 幸甚...  
 一 諸君... 幸甚... 幸甚...

一 諸君... 幸甚... 幸甚...  
 一 諸君... 幸甚... 幸甚...

一 諸君... 幸甚... 幸甚...  
 一 諸君... 幸甚... 幸甚...

一 諸君... 幸甚... 幸甚...  
 一 諸君... 幸甚... 幸甚...

一 諸君... 幸甚... 幸甚...  
 一 諸君... 幸甚... 幸甚...

一 諸君... 幸甚... 幸甚...































Handwritten text at the top left of the right page.

138  
5

一 江戸より江戸へ行くは、

十八日

一 江戸の町は、

一 江戸の町は、

一 江戸の町は、

一 江戸の町は、

一 江戸の町は、

一 江戸の町は、

一 江戸の町は、

一 江戸の町は、

一 江戸の町は、

一 江戸の町は、

一 江戸の町は、

一 江戸の町は、

一 江戸の町は、

一 江戸の町は、

一 江戸の町は、



蘇式店 蘇式店 (蘇式店) 蘇式店

一 鴻三元行

一 論二卷 (蘇式店) 蘇式店 (蘇式店) 蘇式店

一 今言の事 (蘇式店) 蘇式店 (蘇式店) 蘇式店

一 蘇式店 (蘇式店) 蘇式店 (蘇式店) 蘇式店

一 奇蹟并 (蘇式店) 蘇式店 (蘇式店) 蘇式店

一 蘇式店 (蘇式店) 蘇式店 (蘇式店) 蘇式店

一 蘇式店 (蘇式店) 蘇式店 (蘇式店) 蘇式店

一 蘇式店 (蘇式店) 蘇式店 (蘇式店) 蘇式店

一 蘇式店 (蘇式店) 蘇式店 (蘇式店) 蘇式店

一 蘇式店 (蘇式店) 蘇式店 (蘇式店) 蘇式店

一 蘇式店 (蘇式店) 蘇式店 (蘇式店) 蘇式店

一 蘇式店 (蘇式店) 蘇式店 (蘇式店) 蘇式店

一 蘇式店 (蘇式店) 蘇式店 (蘇式店) 蘇式店

一 蘇式店 (蘇式店) 蘇式店 (蘇式店) 蘇式店

一 蘇式店 (蘇式店) 蘇式店 (蘇式店) 蘇式店











# 廿五

一 市川台等

一 清川原市川系河等河川の合流地

一 修多下流其平入道前此等の川

一 定其より此の河川を合流

一 一石河津一石川等河川

一 京子河川河川等河川

一 一石河津一石川等河川

一 一石河津一石川等河川

一 一石河津一石川等河川

一 一石河津一石川等河川

一 一石河津一石川等河川

一 一石河津一石川等河川

一 一石河津一石川等河川

一 一石河津一石川等河川

一 一石河津一石川等河川

一 一石河津一石川等河川

一 一石河津一石川等河川



昔也元月 中書の儿市也

一 清言多下 初本不存 後先 中書多由 去中  
辛名大 下 七年 一 可 是 下 中 之 外 氏  
快 中 作 也

廿八日

一 重 藏 行 業 類 一 書 持 不 見 中 書 下  
四 冊 也 入 見 之 公 氏 之 也

一 叶 書 以 訪 求 故 將 書 法 家 書 文 書 也

一 昔 藏 山 廣 藏 書 也 一 書 多 此 書  
三 冊 一 冊 川 台 書 庫 一 冊 中 戶

叶 書 以 訪 求 故 將 書 法 家 書 文 書 也  
三 冊 一 冊 川 台 書 庫 一 冊 中 戶

一 中 書 多 由 去 中 辛 名 大 下 七年 一 可 是 下 中 之 外 氏  
快 中 作 也

一 重 藏 行 業 類 一 書 持 不 見 中 書 下  
四 冊 也 入 見 之 公 氏 之 也

官人 中 書 下







138  
22  
L

Handwritten text in a cursive script, likely a letter or document. The text is written in a dark ink on aged, slightly yellowed paper. The script is dense and fills most of the page. There are some faint markings and a signature at the bottom left.











予が令又多し切り事 考る事

一 心三下樹木共之柱

乃草

一 論三老校

一 善規北野幸運田。善規の事

一 善規の事

一 善規一乃行 清規法子本徳子

一 善規三乃同 善規の事

善規河内守河内守一善規の事

同善規の事

善規信三乃同 善規の事

善規河内守河内守一善規の事

云

一 善規信三乃同 善規の事

一 市川貞三

一 善規一乃行 善規の事

一 善規一乃行 善規の事

一 善規一乃行 善規の事



17975 ~ 17976

138  
26

一 金巻の御書札 福徳二年卯

一 批二平の御書 批二平 批二平

一 批二平の御書 批二平 批二平

一 批二平の御書 批二平 批二平

一 批二平の御書 批二平 批二平

一 批二平の御書 批二平 批二平

一 批二平の御書 批二平 批二平

一 批二平の御書 批二平 批二平

一 批二平の御書 批二平 批二平

一 批二平の御書 批二平 批二平

一 批二平の御書 批二平 批二平

一 批二平の御書 批二平 批二平



Handwritten text in cursive script, likely a signature or name, possibly starting with 'James'.

Handwritten text in cursive script, possibly a name or title.

Handwritten text in cursive script, possibly a name or title.

Handwritten text in cursive script, possibly a name or title.

Handwritten text in cursive script, possibly a name or title.

Handwritten text in cursive script, possibly a name or title.

Handwritten text in cursive script, possibly a name or title.

Handwritten text in cursive script, possibly a name or title.

Handwritten text in cursive script, possibly a name or title.

Handwritten text in cursive script, possibly a name or title.

Handwritten text in cursive script, possibly a name or title.



Handwritten text at the top of the page, possibly a title or header.

十  
五

Main body of handwritten text, consisting of several lines of cursive script.























廿四

1741

一 嘉山江平之江平以字子平，一 括如中  
山夜所用其下行一 嘉山江平之作

一 廿四廿五 嘉山江平 嘉山江平 嘉山江平  
十三言 嘉山江平 嘉山江平 嘉山江平

一 嘉山江平 嘉山江平 嘉山江平 嘉山江平  
嘉山江平 嘉山江平 嘉山江平 嘉山江平

一 嘉山江平 嘉山江平 嘉山江平 嘉山江平  
嘉山江平 嘉山江平 嘉山江平 嘉山江平

一 嘉山江平 嘉山江平 嘉山江平 嘉山江平  
嘉山江平 嘉山江平 嘉山江平 嘉山江平

一 嘉山江平 嘉山江平 嘉山江平 嘉山江平  
嘉山江平 嘉山江平 嘉山江平 嘉山江平

一 嘉山江平 嘉山江平 嘉山江平 嘉山江平  
嘉山江平 嘉山江平 嘉山江平 嘉山江平

一 嘉山江平 嘉山江平 嘉山江平 嘉山江平  
嘉山江平 嘉山江平 嘉山江平 嘉山江平

一 嘉山江平 嘉山江平 嘉山江平 嘉山江平  
嘉山江平 嘉山江平 嘉山江平 嘉山江平

一 嘉山江平 嘉山江平 嘉山江平 嘉山江平  
嘉山江平 嘉山江平 嘉山江平 嘉山江平



一 年久しき書物は三十四日迄読むべき

一 今日口弁の三本加舞一巻あり

一 何れも書物あり

一 笛三本一巻物あり送る物あり

一 事記玉冊あり

一 形物等あり

一 一巻物あり

一 一巻物あり

一 一巻物あり

廿二

一 田舎書物あり

一 一巻物あり

一 一巻物あり

一 一巻物あり

一 一巻物あり

一 一巻物あり

一 一巻物あり

一 一巻物あり



美濃のりりし山福の十四日  
一 美濃三ヶ所を明る四十一年  
一 美濃のりりし山福の十四日

一 別全七ヶ所集徳心中樂九並行  
身長以縁美宗新 湯元新  
如事書記 夢夜新 旅集  
高野馬平田二跡 甚之 旅集  
田事次志北信格 新 旅集

一 美濃のりりし山福の十四日  
一 美濃のりりし山福の十四日  
一 美濃のりりし山福の十四日  
一 美濃のりりし山福の十四日

一 美濃のりりし山福の十四日  
一 美濃のりりし山福の十四日  
一 美濃のりりし山福の十四日  
一 美濃のりりし山福の十四日

美濃のりりし山福の十四日



Handwritten header text, possibly a name or title.

138  
37

Handwritten text, possibly a date or reference number.

一 母の膝に坐しては 母の言を聞き 母の心を 母の言を聞き 母の心を

一 母の言を聞き 母の心を 母の言を聞き 母の心を 母の言を聞き 母の心を

一 母の言を聞き 母の心を 母の言を聞き 母の心を 母の言を聞き 母の心を

一 母の言を聞き 母の心を 母の言を聞き 母の心を 母の言を聞き 母の心を

一 母の言を聞き 母の心を 母の言を聞き 母の心を 母の言を聞き 母の心を

一 母の言を聞き 母の心を 母の言を聞き 母の心を 母の言を聞き 母の心を

一 母の言を聞き 母の心を 母の言を聞き 母の心を 母の言を聞き 母の心を

一 母の言を聞き 母の心を 母の言を聞き 母の心を 母の言を聞き 母の心を

一 母の言を聞き 母の心を 母の言を聞き 母の心を 母の言を聞き 母の心を

一 母の言を聞き 母の心を 母の言を聞き 母の心を 母の言を聞き 母の心を

一 母の言を聞き 母の心を 母の言を聞き 母の心を 母の言を聞き 母の心を







Handwritten text on the right edge of the page, possibly a title or reference number.

Main body of handwritten text in cursive style, occupying the right half of the page.

Handwritten text in the middle section of the page, continuing the cursive script.

Handwritten text in the lower middle section of the page.

Handwritten text in the lower left section of the page.

Handwritten text on the far left side of the page.

Vertical handwritten text on the left margin, possibly a signature or date.



一 別々子小女之出如河

一 若難之字子之可思憶之作令

事二年二十三日名好之出如河  
外珠

一 西川金丸の如く 好之出如河

一 如宮寺の如く 好之出如河

一 西高の如く 好之出如河

一 長谷の如く 好之出如河

好之出如河 好之出如河

好之出如河 好之出如河

二三

一 湯の元ひの如く 好之出如河

一 定初寺の如く 好之出如河

一 法堂の如く

一 永壽寺の如く 好之出如河



一 此者君知言  
早

一 昔者欲七条出心若為一或等下

一 是后三十獲信代中一以等下事  
類由撰中 呼等名御月不有  
山出中極中 部出下等事

一 二事有信盤上以反 類由撰中  
折 類由撰中

山出中極中

部出下等事

一 據其信所出本中由標事一以是事不  
下大田之等如身入 事全相多  
石等事而一別如下事

内山申區極中一用其者上而極中 二事其本  
二許之由作一  
類由撰中 呼等名御月不有  
山出中極中 部出下等事

以等部 巡傳中 作二部 巡傳中  
山出中極中 部出下等事  
賢之字下 美善之  
山出中極中 部出下等事



清治勅行狀

〇〇

之教者三王七仁同勅之此可先令之中央

法王帝以同是身勅出洋

以有人口津

一 言下書於以年休也

一 於此位也

言

一 之教者為人一千名於一

一 標之先十二名於一

津於及十二名

除く元

一 標并佛五法外也戸標一乃

一 是者以法清法也

一 法外也

一 法外也

一 法外也

一 法外也

一 法外也

一 法外也

一 法外也

一 法外也

一 法外也

一 法外也







Handwritten title or header text in cursive script.

一 此の文は... 一 此の... 宝...  
Handwritten text in cursive script, likely a list or account.

一 奉... 公...  
Handwritten text in cursive script.

一 言...  
Handwritten text in cursive script.

一 用...  
Handwritten text in cursive script.

Handwritten text in cursive script, possibly a signature or specific entry.

一 海...  
Handwritten text in cursive script.

一 奉... 格...  
Handwritten text in cursive script, appearing to be a list of items or names.

一 一...  
Handwritten text in cursive script.

一 石...  
Handwritten text in cursive script.

一 四...  
Handwritten text in cursive script.

一 奉...  
Handwritten text in cursive script.



一 奉天口...

十一

一 奉天口...

一 奉天口...

一 奉天口...

一 奉天口...

一 奉天口...

十一

一 奉天口...

一 奉天口...

一 奉天口...

一 奉天口...

一 奉天口...

一 奉天口...

一 奉天口...

138  
45



不此云云者、い少人か者、亦作地考  
一字、又下と右字、一

今言の神井端、其

皇祖神皇事、只余、尚、今、中、外、

分作、

橘考、其、初、身、

十二

一 小造、任、人、逆、支、

一 品、作、力、之、矣、

一 多、桑、入、道、り、

一 自、如、如、之、

一 早、一、

一 言、所、

一 祈、ト、

一 終、本、

一 出、

一 斗、

一 今、

此、



元一高作下... 正統元年...

いし地清...

征行... 林...

同傳... 山内...

... 十月十日...

... 山内...

高折... 山内...

... 山内...

... 山内...

山内...

十三...

今之...

...

...

...

...

...

...

...



一 中務卿の御勅

一 公利の御勅  
宣旨一紙三紙併一紙の御勅

一 宣旨一紙三紙併一紙の御勅  
宣旨一紙三紙併一紙の御勅  
宣旨一紙三紙併一紙の御勅

一 沙汰指図

一 宣旨一紙三紙併一紙の御勅  
宣旨一紙三紙併一紙の御勅  
宣旨一紙三紙併一紙の御勅

一 宣旨一紙三紙併一紙の御勅  
宣旨一紙三紙併一紙の御勅  
宣旨一紙三紙併一紙の御勅

一 宣旨一紙三紙併一紙の御勅

一 宣旨一紙三紙併一紙の御勅

一 宣旨一紙三紙併一紙の御勅

一 宣旨一紙三紙併一紙の御勅  
宣旨一紙三紙併一紙の御勅  
宣旨一紙三紙併一紙の御勅

一 宣旨一紙三紙併一紙の御勅



古

一 昔者川極考及月以月

一 昔者乃似及主極上拂

一 昔者一身白以故法學今有相士

古

一 昔者昔者極其和氣正其氣

一 昔者乃及中主極也年以

一 昔者乃及

一 昔者乃及所平也也

古

一 昔者乃及費費之也

一 昔者乃及

一 昔者乃及也

一 昔者乃及

一 昔者乃及

一 昔者乃及















Handwritten text at the top of the page, possibly a title or header.

Handwritten text, likely a list item or entry.

Handwritten text, likely a list item or entry.

Handwritten text, likely a list item or entry.

Handwritten text, likely a list item or entry.

Handwritten text, likely a list item or entry.

Handwritten text, likely a list item or entry.

Handwritten text, likely a list item or entry.

Handwritten text, likely a list item or entry.

Handwritten text, likely a list item or entry.

Handwritten text, likely a list item or entry.

Handwritten text, likely a list item or entry.

Handwritten text, likely a list item or entry.

Handwritten text, likely a list item or entry.

Handwritten text, likely a list item or entry.

Handwritten text, likely a list item or entry.

Handwritten text, likely a list item or entry.

Handwritten text, likely a list item or entry.

Handwritten text, likely a list item or entry.

Handwritten text, likely a list item or entry.







一 諸君

一 諸君

一 諸君

一 諸君

一 諸君

一 諸君

送物志

一 諸君

一 諸君

一 諸君

諸君

諸君

諸君

一 諸君

諸君

諸君

諸君

諸君



Handwritten signature or name in the top right corner.

138  
56

一 少者スニ一校...

一 校長沈師...

一 昔者...

一 相親...

一 丹...

一 劇...

一 書...

一 負...

一 百...

一 其...

一 二...

一 一...

一 一...

一 一...

一 傳...

一 如...

一 一...

一 叶...

一 一...

一 一...

Handwritten text at the bottom left corner.



一 青白敷持子 依三姑下の

廿

一 陰河七 御津浦法隆 別堂齊 上高 中島

一 長勢 御津浦 御津浦 御津浦 御津浦

一 御津浦 御津浦 御津浦 御津浦

一 御津浦 御津浦 御津浦 御津浦

一 御津浦 御津浦 御津浦 御津浦

一 御津浦 御津浦 御津浦 御津浦

一 御津浦 御津浦 御津浦 御津浦

一 御津浦 御津浦 御津浦 御津浦

一 御津浦 御津浦 御津浦 御津浦

一 御津浦 御津浦 御津浦 御津浦

一 御津浦 御津浦 御津浦 御津浦

一 御津浦 御津浦 御津浦 御津浦

一 御津浦 御津浦 御津浦 御津浦

御津浦 御津浦 御津浦 御津浦







Handwritten vertical text on the right side of the page, possibly a title or a list of items.

名火木 一柱六  
三本板廿五枚 十枚廿本廿本  
一尺八寸 六寸  
廿本板 十本  
廿本板 十本

廿本板 十本  
廿本板 十本  
廿本板 十本  
廿本板 十本

廿本板 十本  
廿本板 十本  
廿本板 十本  
廿本板 十本

廿本板 十本  
廿本板 十本  
廿本板 十本  
廿本板 十本

廿本板 十本  
廿本板 十本  
廿本板 十本  
廿本板 十本

廿本板 十本  
廿本板 十本  
廿本板 十本  
廿本板 十本

廿本板 十本  
廿本板 十本  
廿本板 十本  
廿本板 十本

廿本板 十本  
廿本板 十本  
廿本板 十本  
廿本板 十本

廿本板 十本  
廿本板 十本  
廿本板 十本  
廿本板 十本

廿本板 十本  
廿本板 十本  
廿本板 十本  
廿本板 十本

廿本板 十本  
廿本板 十本  
廿本板 十本  
廿本板 十本



持又二海

廿九

廿八

廿七

廿六

廿五

廿四

廿三

廿二

廿一

廿

十九

十八

十七

十六

十五

十四

十三

十二

十一

十

九

八

七

六

五

四

三

二

廿九

廿八

廿七

廿六

廿五

廿四

廿三

廿二

廿一

廿

十九

十八

十七

十六

十五

十四

十三

十二

十一

十

九

八

七

六

五

四

三

二

一

廿九

廿八

廿七

廿六

廿五

廿四

廿三

廿二

廿一

廿

十九

十八

十七

十六

十五

十四

十三

十二

十一

十

九

八

七

六

五

四

三

二

一

廿九

廿八

廿七

廿六

廿五

廿四

廿三

廿二

廿一

廿

十九

十八

十七

十六

十五

十四

十三

十二

十一

十

九

八

七

六

五

四

三

二

一

廿九

廿八

廿七

廿六

廿五

廿四

廿三

廿二

廿一

廿

十九

十八

十七

十六

十五

十四

十三

十二

十一

十

九

八

七

六

五

四

三

二

一



神田 〆

神

味

〆

〆

〆

〆

〆

〆

〆

〆

〆

〆

〆

〆

〆

〆

〆

〆

〆

〆

〆

〆

〆

天栄和合集 十百堂の

〆

〆

〆



Red seal impression, likely a library or collection stamp.

138  
62