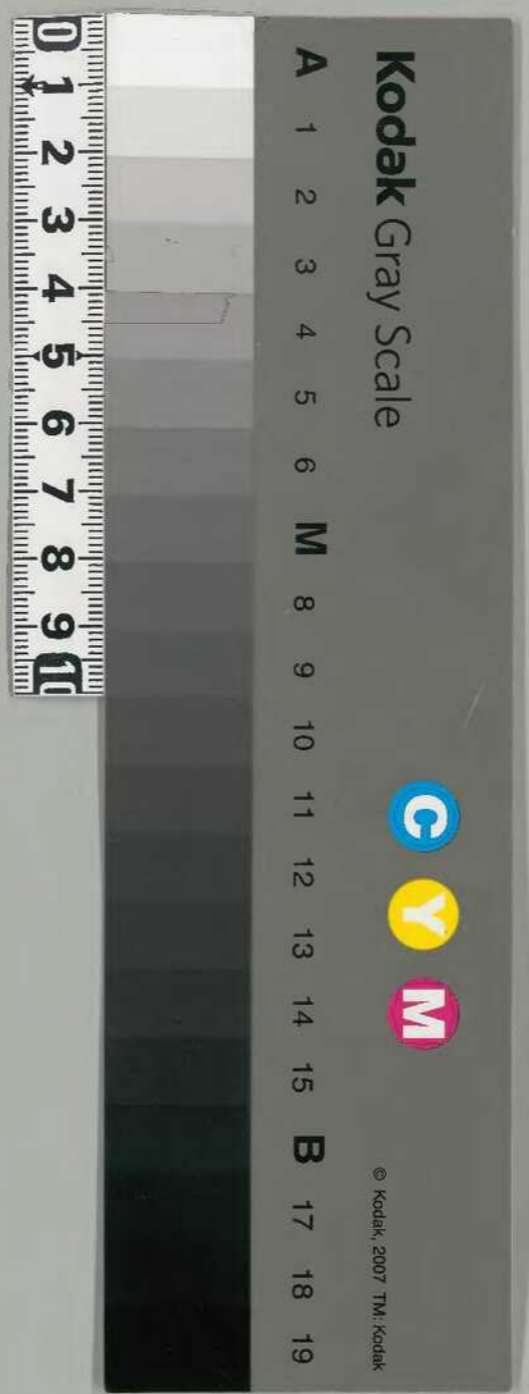


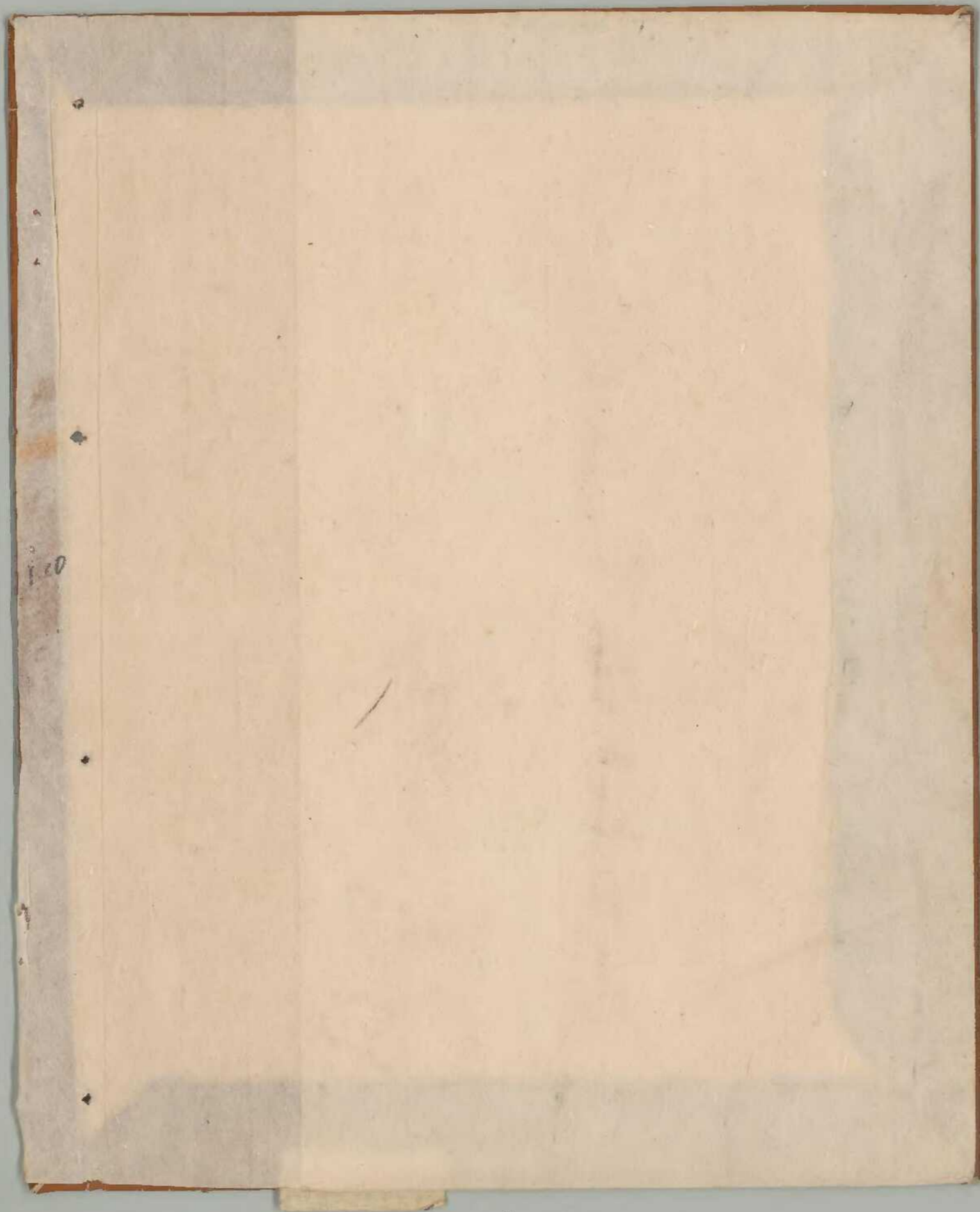
大衆院寺社雜事記 百四十五

古女書
三十一函
五十四號

内閣文庫
番號 和 21122
冊數 167 (140)
函號 吉 27 514

大衆院寺社雜事記





二二〇

共一八九

149
2

明應五年三月

百四十五

二四二

百四十五

寺社雜事記付院家

明應五年三月日

帶如字之

寺社雜事記 付院家



大衆院



5m

明了

明應五年三月

日

140
4

第百章
寺社雜事記
竹流家

大藏院

[Faint handwritten text, likely bleed-through from the reverse side]

[Faint handwritten text, likely bleed-through from the reverse side]

明憲
三月朔

一 捐身仁王相方有之而後指伴云予
清德方云也

一 海島一島予也

一 海島一島予也

一 今言身對并是行

一 也古平知法合伴 是法合伴
正言也 大古言也 正言也

一 毒語三經子 一 毒語三經子

一 西洞法後在二十之也 一 西洞法後在二十之也
由是法也

一 之也言三三 一 之也言三三
竹内門所

一 天古鬼之卷三 一 天古鬼之卷三
山若法

一 大位子拒讓 一 大位子拒讓
以言三葉

一 同也 一 同也
力相子

一 地云其 一 地云其
言也

一 司是青 一 司是青
言也

一 今也 一 今也
言也

一 田

一 葉

一 葉

一 葉

一 葉

一 葉

一 葉

一 葉

一 葉

一 葉

一 葉

一 葉

一 葉

一 葉

一 葉

一 葉

三

一 葉

一 葉

一 嘉慶二十五年... 武弁...
 一 嘉慶二十五年... 武弁...
 一 嘉慶二十五年... 武弁...
 一 嘉慶二十五年... 武弁...

七

一 武弁... 武弁...

武弁

一 武弁... 武弁...

一 武弁... 武弁...
 一 武弁... 武弁...
 一 武弁... 武弁...
 一 武弁... 武弁...

八

一 武弁... 武弁...

一 武弁... 武弁...
 一 武弁... 武弁...

一 皇朝寶訓 卷之八 可成之友 一 卷之

七 人 卷之九 一 卷之十 一 卷之十一 一 卷之十二

一 卷之十三 一 卷之十四 一 卷之十五 一 卷之十六

一 卷之十七 一 卷之十八 一 卷之十九 一 卷之二十

一 卷之二十一 一 卷之二十二 一 卷之二十三 一 卷之二十四

一 卷之二十五 一 卷之二十六 一 卷之二十七 一 卷之二十八

一 卷之二十九 一 卷之三十 一 卷之三十一 一 卷之三十二

一 卷之三十三 一 卷之三十四 一 卷之三十五 一 卷之三十六

一 卷之三十七 一 卷之三十八 一 卷之三十九 一 卷之四十

一 抄本 卷之八 可成之友 一 卷之九 一 卷之十 一 卷之十一

一 卷之十二 一 卷之十三 一 卷之十四 一 卷之十五 一 卷之十六

一 卷之十七 一 卷之十八 一 卷之十九 一 卷之二十 一 卷之二十一

一 卷之二十二 一 卷之二十三 一 卷之二十四 一 卷之二十五 一 卷之二十六

一 卷之二十七 一 卷之二十八 一 卷之二十九 一 卷之三十 一 卷之三十一

一 卷之三十二 一 卷之三十三 一 卷之三十四 一 卷之三十五 一 卷之三十六

一 卷之三十七 一 卷之三十八 一 卷之三十九 一 卷之四十 一 卷之四十一

一 卷之四十二 一 卷之四十三 一 卷之四十四 一 卷之四十五 一 卷之四十六

一 卷之四十七 一 卷之四十八 一 卷之四十九 一 卷之五十 一 卷之五十一

140
10

一 市川長平之書物と其物函

十一

一 澄川修竹書物函

一 杉井長久別業函

一 堅形法物十三世書物

一 赤十字身三返示物三本之石木石書物

七〇

一 西久乃法原ノ書物多田紙類

十二

一 美濃法之書物

一 市川長平法物函

一 市川長平法物函

一 市川長平法物函

一 市川長平法物函

一 市川長平法物函

十一

一 市川長平法物函

一 市川長平法物函

140

140
11

不孝の失中、多岐一層入るる
事者、此世行、空、修、者、事、
一方、予、者、心、中、事、
至、未、成、至、極

一 十方、二、東、方、是、
以、歸、金、九、年、

一 奇、得、道、正、切、の、
者、事、礼、之、事、者、
五、所、金、前、相、切、

十方

一 鴻、二、元、行、
一、請、金、の、事、
一、請、金、の、事、

十方、素

一 切、心、方、解、
予、所、地、亦、紙、卷、
用、服、
一、切、心、方、解、
予、所、地、亦、紙、卷、
用、服、

一、切、心、方、解、
予、所、地、亦、紙、卷、
用、服、

後西法了了
一

一 辛卯出二
一 辛卯出十站
一 辛卯出
一 辛卯出

一 辛卯出十站
一 辛卯出
一 辛卯出

一 辛卯出
一 辛卯出
一 辛卯出

一 辛卯出
一 辛卯出
一 辛卯出

一 辛卯出
一 辛卯出
一 辛卯出

一 辛卯出
一 辛卯出
一 辛卯出

一 辛卯出
一 辛卯出
一 辛卯出

一 辛卯出
一 辛卯出
一 辛卯出

一 辛卯出
一 辛卯出
一 辛卯出

一 辛卯出
一 辛卯出
一 辛卯出

一 辛卯出
一 辛卯出
一 辛卯出

一 辛卯出
一 辛卯出
一 辛卯出

一 辛卯出
一 辛卯出
一 辛卯出

一 辛卯出
一 辛卯出
一 辛卯出

一 辛卯出
一 辛卯出
一 辛卯出

一 辛卯出
一 辛卯出
一 辛卯出

一 辛卯出
一 辛卯出
一 辛卯出

三時尼律三味

手紙男以還お道抄事印し

一切活動法を消法紙 底印 海田

坊前市 布地物と云ふ 又云ふ

三村斗 云の

正法名神 三千の

法花と云ふ 及縁紙に大少 太極

才(心) 律の事の中 以物紙 云

三義書抄の 未末まに 其後二年

以者相傳 其書 今を末 其書

了如如の 善書 云 抄し 法

及三上三時案 一の事 云 云 三義書

云 善書 下 今 云 云 云 云

大書 云 云 云 云 云 云 云

抄法 云 云 云 云 云 云 云

是書 云 云 云 云 云 云 云

明家子一西
三行才格
三行明家部日多延

一 及延三行明家部日多延
廿九

廿日

一 海島一死即
非欲于烟烟的池子未批修律
二二名

素位信正下三
以下約之故そ去身作修學之海のり
也、今身入一

一 主新中在平下下、今言の故
作修、

一 以向ふた者勅進久延来也、
色去之ゆ致、叶り、
与つ、八才、
年有子也、

丹波

信正
修學

入道

一 中宮の御成金一 景井入を以て不事足家
の成程に書は信八帖未だうと云ゆ事
ありて事と違れりうは道

丹方

一 油の二斤行し玉珠を
一 時々朝食後徳信花う
一 井山吉祥院抄り

一 油を甚田抄り人
皆中用事
其下下切合物封之
去り者柳宮
記
悪産の
田
切合
才

西の... 140
20

一 川... 140
20

一 初... 140
20

一 後... 140
20

一 山... 140
20

廿六

一 始... 140
20

一 三... 140
20

一 下... 140
20

一 今... 140
20

一 初... 140
20

一 初... 140
20

一 下... 140
20

一 昔... 140
20

一 昔... 140
20

一 昔... 140
20

廿六

廿六

140
21

Mr. D. M. P. ...

...

...

...

...

...

...

...

...

...

...

...

...

...

...

...

Handwritten text in cursive style, likely a signature or part of a letter.

Handwritten text in cursive style, continuing the document's content.

Handwritten text in cursive style, continuing the document's content.

Handwritten text in cursive style, continuing the document's content.

Handwritten text in cursive style, continuing the document's content.

Handwritten text in cursive style, continuing the document's content.

Handwritten text in cursive style, continuing the document's content.

Handwritten text in cursive style, continuing the document's content.

Handwritten text in cursive style, continuing the document's content.

Handwritten text in cursive style, continuing the document's content.

Handwritten text in cursive style, continuing the document's content.

Handwritten text in cursive style, continuing the document's content.

Handwritten text in cursive style, continuing the document's content.

Handwritten text in cursive style, continuing the document's content.

Handwritten text in cursive style, possibly a signature or seal.

Handwritten text in cursive style, possibly a signature or seal.

Handwritten text in cursive style, possibly a signature or seal.

四

一 功曹以竹内之法可一及八分作法論
我師亦以竹内之法可一及八分作法論

五

一 相口一乃切 諸如法小年經法論

一 長考錄錄之言古人 曰三人三寸

一 日本國書人信百言法論 信待証人
信百言一書信如子信百言法論

一 年見定以法中 兼公孫 一 功曹法論

一 功曹法論 兼公孫 一 功曹法論
功曹法論 兼公孫 一 功曹法論

一 功曹法論 兼公孫 一 功曹法論
功曹法論 兼公孫 一 功曹法論

一 功曹法論 兼公孫 一 功曹法論

140
25

二六

一 春受有法下其還分之二種下 未希入叙
 胡身其法下并子成し其志者不任し
 弟子十人其説之し由合才之坊等し以覽
 其仁同川其已信之學等其信其宗其説
 尸其之し其特別全之所し勿不其説者
 内其并其し其説之し比同其之し其手
 正年者之し其説之し

一 其り余のし其説之し其説之し
 一 其り余のし其説之し其説之し
 一 其り余のし其説之し其説之し
 一 其り余のし其説之し其説之し

七

一 其り余のし其説之し其説之し
 一 其り余のし其説之し其説之し
 一 其り余のし其説之し其説之し
 一 其り余のし其説之し其説之し

一 田邊秀海...
一 伊東金...
一 稻垣甚厚...

一 船名...
一 行...
一 十日...
一 竹...

一 本州...
一 一...

一 一...
一 一...

一 一...
一 一...

一 一...

一 一...

一 一...

14-11-11

一 日本銀行の支店
一 東京の支店
一 大阪の支店
一 神戶の支店
一 京都の支店
一 名古屋の支店
一 仙台の支店
一 札幌の支店
一 旭川の支店
一 釧路の支店
一 帯広の支店
一 青森の支店
一 岩手の支店
一 秋田の支店
一 山形県の支店
一 宮城県の支店
一 福島県の支店
一 茨城県の支店
一 栃木県の支店
一 群馬県の支店
一 埼玉県内の支店
一 千葉県内の支店
一 東京都内の支店

一 東京の支店
一 大阪の支店
一 神戶の支店
一 京都の支店
一 名古屋の支店
一 仙台の支店
一 札幌の支店
一 旭川の支店
一 釧路の支店
一 帯広の支店
一 青森の支店
一 岩手の支店
一 秋田の支店
一 山形県の支店
一 宮城県の支店
一 福島県の支店
一 茨城県の支店
一 栃木県の支店
一 群馬県の支店
一 埼玉県内の支店
一 千葉県内の支店
一 東京都内の支店

一 東京の支店
一 大阪の支店
一 神戶の支店
一 京都の支店
一 名古屋の支店
一 仙台の支店
一 札幌の支店
一 旭川の支店
一 釧路の支店
一 帯広の支店
一 青森の支店
一 岩手の支店
一 秋田の支店
一 山形県の支店
一 宮城県の支店
一 福島県の支店
一 茨城県の支店
一 栃木県の支店
一 群馬県の支店
一 埼玉県内の支店
一 千葉県内の支店
一 東京都内の支店

一 東京の支店
一 大阪の支店
一 神戶の支店
一 京都の支店
一 名古屋の支店
一 仙台の支店
一 札幌の支店
一 旭川の支店
一 釧路の支店
一 帯広の支店
一 青森の支店
一 岩手の支店
一 秋田の支店
一 山形県の支店
一 宮城県の支店
一 福島県の支店
一 茨城県の支店
一 栃木県の支店
一 群馬県の支店
一 埼玉県内の支店
一 千葉県内の支店
一 東京都内の支店

一 東京の支店
一 大阪の支店
一 神戶の支店
一 京都の支店
一 名古屋の支店
一 仙台の支店
一 札幌の支店
一 旭川の支店
一 釧路の支店
一 帯広の支店
一 青森の支店
一 岩手の支店
一 秋田の支店
一 山形県の支店
一 宮城県の支店
一 福島県の支店
一 茨城県の支店
一 栃木県の支店
一 群馬県の支店
一 埼玉県内の支店
一 千葉県内の支店
一 東京都内の支店

東京の支店

一 書り教へり字又書上承し四十八巻
中より下り下りしと云ふは之を去年
時あるは流るる道に流るるは流るる
二〇〇年し

一 難者氣持は云々
此の人の氣持は云々
此の人の氣持は云々
此の人の氣持は云々

折り書下

一 時々塔瓦向ニ七〇度
此の塔瓦向ニ七〇度

此の塔瓦向ニ七〇度
此の塔瓦向ニ七〇度
此の塔瓦向ニ七〇度
此の塔瓦向ニ七〇度
此の塔瓦向ニ七〇度
此の塔瓦向ニ七〇度
此の塔瓦向ニ七〇度
此の塔瓦向ニ七〇度
此の塔瓦向ニ七〇度
此の塔瓦向ニ七〇度

廿方書下

一 此の塔瓦向ニ七〇度
此の塔瓦向ニ七〇度
此の塔瓦向ニ七〇度
此の塔瓦向ニ七〇度
此の塔瓦向ニ七〇度
此の塔瓦向ニ七〇度
此の塔瓦向ニ七〇度
此の塔瓦向ニ七〇度
此の塔瓦向ニ七〇度
此の塔瓦向ニ七〇度

花のついでに...

塔のてんまの...

油のてんまの...

以ててんまの...

一 花のついでに...

二 花のついでに...

三 花のついでに...

又花のついでに...

花のついでに...

花のついでに...

花のついでに...

花のついでに...

花のついでに...

花のついでに...

花のついでに...

花のついでに...

山ノ音

山ノ音

一 孝父母也

一 孝父母也 孝父母也 孝父母也

一 孝父母也 孝父母也 孝父母也

一 孝父母也 孝父母也 孝父母也

一 孝父母也 孝父母也 孝父母也

一 孝父母也 孝父母也 孝父母也

一 孝父母也 孝父母也 孝父母也

一 孝父母也 孝父母也 孝父母也

一 孝父母也 孝父母也 孝父母也

孝父母也 孝父母也 孝父母也

孝父母也 孝父母也 孝父母也

孝父母也 孝父母也 孝父母也

孝父母也 孝父母也 孝父母也

孝父母也 孝父母也 孝父母也

孝父母也 孝父母也 孝父母也

孝父母也 孝父母也 孝父母也

孝父母也 孝父母也 孝父母也

孝父母也 孝父母也 孝父母也

孝父母也 孝父母也 孝父母也

孝父母也 孝父母也 孝父母也

140
34
一 諸

此法亦三式以之市相見
法者亦三式引之也
此等之

一 諸法者亦三式以之市相見
法者亦三式引之也
此等之

一 此法亦三式以之市相見
法者亦三式引之也
此等之

一 此法亦三式以之市相見
法者亦三式引之也
此等之

一 此法亦三式以之市相見
法者亦三式引之也
此等之

一 此法亦三式以之市相見
法者亦三式引之也
此等之

一 此法亦三式以之市相見
法者亦三式引之也
此等之

一 此法亦三式以之市相見
法者亦三式引之也
此等之

一 此法亦三式以之市相見
法者亦三式引之也
此等之

一 此法亦三式以之市相見
法者亦三式引之也
此等之

二月廿日

Wataru

指示

一 海老江至津波刺新造橋大偉

一 平法復又二第川口等處

一 須一死至也下流

一 今宜以手法中成生大公御出

一 末田原通流法之米中

一 一高二十一年名持子

一 後或方物之式分也

一 井原事打上送取

一 二月廿日

一 任下向北

一 新

三方

一 湯

序音

南

一 四州修めり

一 官法極むるに 西征の志は本願の如く
上下一切百端 四州を以て為す

一 三の國 海路經由 舟楫入り 交易を以て
の海軍一を 禁ず 未だ海軍に 兵

一 船以て 兵を 禁ず 未だ海軍に 兵

一 官制にて 命を 假り 官制を 以て 官制を

一 官制を 以て 命を 假り 官制を 以て 官制を

一 官制を 以て 命を 假り 官制を 以て 官制を

一 官制を 以て 命を 假り 官制を 以て 官制を

一 官制を 以て 命を 假り 官制を 以て 官制を

一 官制を 以て 命を 假り 官制を 以て 官制を

一 官制を 以て 命を 假り 官制を 以て 官制を

一 官制を 以て 命を 假り 官制を 以て 官制を

一 官制を 以て 命を 假り 官制を 以て 官制を

一 官制を 以て 命を 假り 官制を 以て 官制を

一 官制を 以て 命を 假り 官制を 以て 官制を

官制を 以て 命を 假り 官制を 以て 官制を

140
37

一 若谷精舎の遺蹟

此の遺蹟は向一河の古道に在り

伊勢の國に在りし時

以て此の字を遺蹟に記す

遺蹟の遺蹟は此の

遺蹟の遺蹟は此の

遺蹟の遺蹟は此の

遺蹟の遺蹟は此の

遺蹟の遺蹟は此の

遺蹟の遺蹟は此の

遺蹟の遺蹟は此の

遺蹟の遺蹟は此の

遺蹟の遺蹟は此の

遺蹟の遺蹟は此の

遺蹟の遺蹟は此の

遺蹟の遺蹟は此の

遺蹟の遺蹟は此の

遺蹟の遺蹟は此の

一 井山御堂遺存御書一巻
一 大塚御書御書一巻

一 善文御書一巻
一 善文御書一巻

一 善文御書一巻
一 善文御書一巻

一 善文御書一巻
一 善文御書一巻

一 善文御書一巻
一 善文御書一巻

一 善文御書一巻
一 善文御書一巻

一 善文御書一巻
一 善文御書一巻

一 善文御書一巻
一 善文御書一巻

一 善文御書一巻
一 善文御書一巻

114-11

140
42

一 六日念初烟土印
一 德久東下河海作之瑞卷

十方泉

一 鴻之立印

一 千光散卷

一 善哉法淨者清淨之書抄印

一 聖德太子問其叶方又卷

一 沙州志 同月北至方七ヶ日

一 七ヶ日 同月北至方七ヶ日

一 宗仙一丈以上之方同部

一 成行一化院大南入不有月水

十方

一 田比之卷

一 大徳寺

一 用名寺

一 本岩

一 十八日

140
43

140
43
140
43

一 鴻之...
二 年...
三 年...
四 年...

一 昔...
二 年...
三 年...
四 年...

十...
十...

一 張...
二 年...
三 年...
四 年...

一 復...
二 年...
三 年...
四 年...

一 為...
二 年...
三 年...
四 年...

一 此...
二 年...
三 年...
四 年...

一 三...
二 年...
三 年...
四 年...

一 其...
二 年...
三 年...
四 年...

甲

140
44

共ノ業

1. 1. 1.

- 一 柳平公百部 山田三友 長子 一 同
- 一 柳平一子 山田三友 長子 一 同
- 一 柳平白子 山田三友 長子 一 同

共ノ業

- 一 柳平一子 山田三友 長子 一 同

共ノ業

共ノ業

- 一 柳平一子 山田三友 長子 一 同
- 一 柳平一子 山田三友 長子 一 同
- 一 柳平一子 山田三友 長子 一 同

共ノ業

共ノ業

一 沙其里沙其甘子い大蔵卒之

一 以二此記... 三...

一 口活也...

一 諸君... 之由...

一 法政... 如...

一 此... 下...

一 此... 外...

一 此... 救...

一 甘...

一 三... 方...

一 此... 以...

一 此... 亦...

一 苦...

一 以...

一 此... 亦...

一 如新之書... 以下... 書
 一 書... 書... 書...
 一 書... 書... 書...
 一 書... 書... 書...

廿

一 由中... 廿... 廿...
 一 書... 廿... 廿...
 一 書... 廿... 廿...
 一 書... 廿... 廿...

一 書... 廿... 廿...
 一 書... 廿... 廿...
 一 書... 廿... 廿...
 一 書... 廿... 廿...

...

...

140
49

ありふ

一 一見三三三

三三三

一 三三三

三三三

三三三

三三三

三三三

三三三

三三三

三三三

三三三

三三三

川中

造

140
50

一 得一元切、并又之活是

一 每相三寸の子年、一 每寸五分

一 〇又三

一 相四一、子年、一 若、活子

一 若、五分、子年

一 若、五分、子年、一 若、五分、子年

一 若、五分、子年、一 若、五分、子年

一 若、五分、子年、一 若、五分、子年

一 若、五分、子年、一 若、五分、子年

一 若、五分、子年、一 若、五分、子年

一 若、五分、子年、一 若、五分、子年

一 若、五分、子年、一 若、五分、子年

一 若、五分、子年

一 若、五分、子年

一 若、五分、子年

Handwritten text on the right edge of the page, partially obscured.

一 茲從子人...

一 昔述行...

一 高...

一 湯...

一 今...

一 此...

一 此...

十一

一 此...

一 此...

一 此...

一 此...

一 此...

十二

一 昔...

一 此...

一 次下... (faded)

一 休... (faded)

十言

一 五... (faded)

一 榮... (faded)

一 聖... (faded)

一 聖... (faded)

十言

一 用... (faded)

一 以... (faded)

一 之... (faded)

一 名... (faded)

一 二... (faded)

十言

一 以... (faded)

一 活... (faded)

一 二... (faded)

一 妙... (faded)

一 妙... (faded)

此の... (faded vertical text)

... (faded vertical text)

... (faded vertical text)

... (faded vertical text)

... (faded vertical text)

... (faded vertical text)

... (faded vertical text)

... (faded vertical text)

... (faded vertical text)

... (faded vertical text)

... (faded vertical text)

... (faded vertical text)

... (faded vertical text)

... (faded vertical text)

... (faded vertical text)

Handwritten text on the right side of the page, possibly a title or a list of items.

140
55

一 昔者... 世不可...
昔者... 世不可...
昔者... 世不可...

一 昔者... 世不可...
昔者... 世不可...
昔者... 世不可...

一 昔者... 世不可...
昔者... 世不可...
昔者... 世不可...

一 昔者... 世不可...
昔者... 世不可...
昔者... 世不可...

一 昔者... 世不可...
昔者... 世不可...
昔者... 世不可...

一 昔者... 世不可...
昔者... 世不可...
昔者... 世不可...

一 昔者... 世不可...
昔者... 世不可...
昔者... 世不可...

一 昔者... 世不可...
昔者... 世不可...
昔者... 世不可...

一 昔者... 世不可...
昔者... 世不可...
昔者... 世不可...

Small vertical text at the bottom left corner.

七
140
56

一 平出の形は種々様々なり石平の形は
今又由來の形は種々様々なり
石平の形は種々様々なり

廿五

一 井の然る中事月十日の八日
お交はす一十の形は種々様々なり

一 針の形は種々様々なり

七
針の形は種々様々なり
針の形は種々様々なり

廿五

一 針の形は種々様々なり

針の形は種々様々なり

針の形は種々様々なり

Handwritten text on the right edge of the page, partially cut off.

Handwritten text in cursive script, likely a signature or name.

Handwritten text in cursive script, possibly a date or location.

Handwritten text in cursive script, possibly a title or subject.

Handwritten text in cursive script, possibly a name or title.

Handwritten text in cursive script, possibly a name or title.

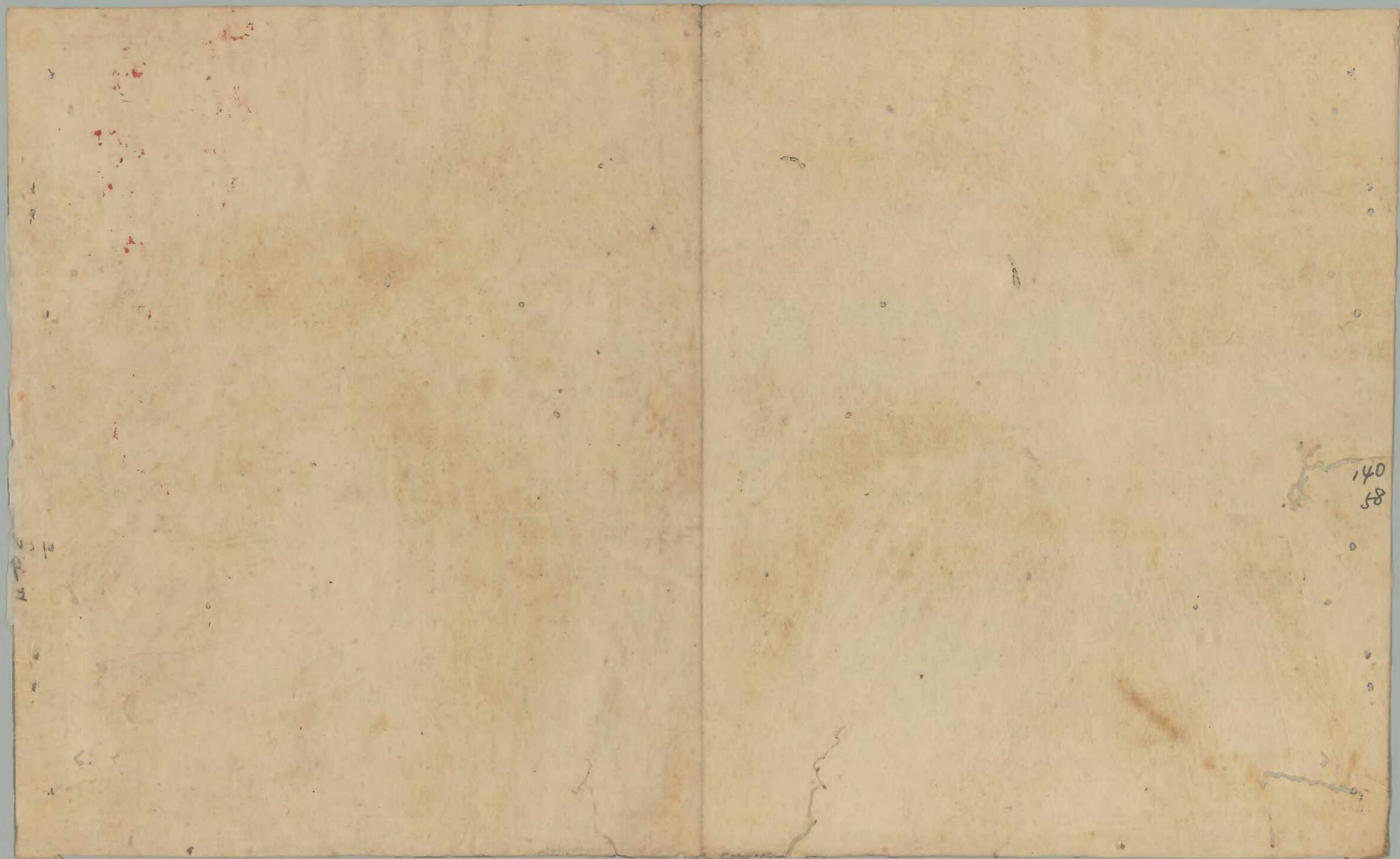
Handwritten text in cursive script, possibly a name or title.

Handwritten text in cursive script, possibly a name or title.

Handwritten text in cursive script, possibly a name or title.

Handwritten text in cursive script, possibly a name or title.

140
57



140
58