

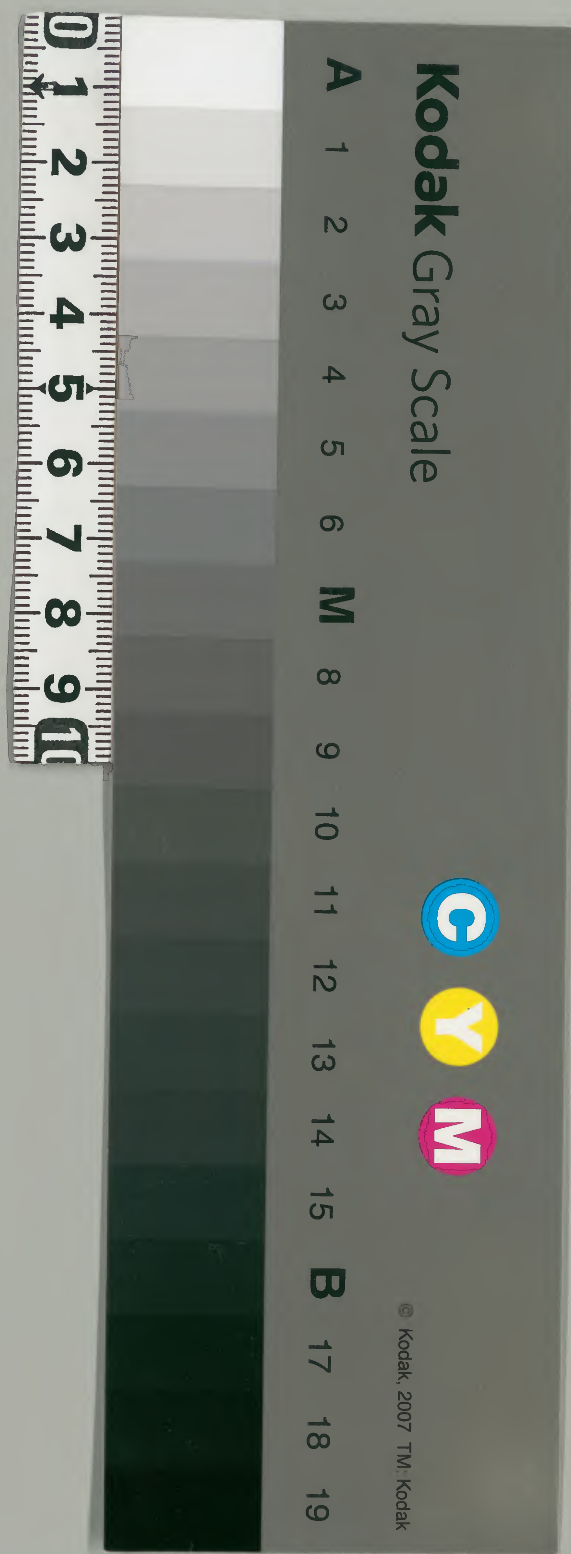
大乗院寺社雜事記 百四十八

書文

三十卷第一九  
五一四號

内閣文庫	
番號	和 21122
冊數	167(143)
函號	古 27 514

大乗院寺社雜事記



143  
1

45

三〇七

共八九

143  
2

百四十八

明應五年十二月

寺社雜事記 付院家

明應五年十二月日

赤七千六百

第百二十四

寺社新章記

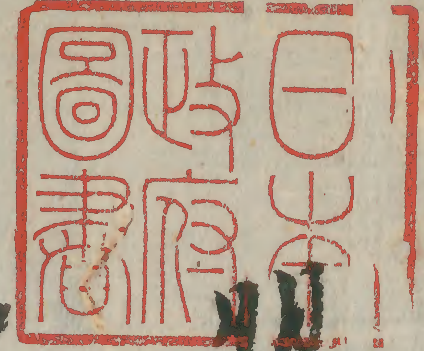
付置家

大乗院

143  
3

143  
4

明治七年十一月 日



弟百四  
寺社雜事記  
付送

福田 昭

河野 宗

大乗院

大乗院

大乗院

大乗院

大乗院

大乗院

大乗院

Handwritten text at the top right of the page.

143  
5

Handwritten text at the bottom right of the page.

一 香教示札の事

一 作摩全地

一 昔の歌老の如き者の中法

一 手書房の中書

一 楊子

一 金巻

一 法

一 書の法

一 法

一 田

一 法

一 田

一 法

一 田

一 法

一 田

一 法

一 田

一 法

一 田

一 法

一 田

一 法

Handwritten text on the left side of the page.

Handwritten text on the left side of the page.

143  
6

明應六年正月一日

一 拜仁王社大坂菰保御其妻也

一 平清盛保元二年

一 鴻門身初

一 今言及多病少

一 手老温温行

一 新より

一 青身

一 此作

一 之飲

一 七連

一 祐物

一 名妻

一 右

山田山田

定年下

僕等一雨の自兵余私便布差正而無不  
 諸君老幼此在三年專任市行り由  
 運出下人法市定引先不揚打元此等  
 在又湖海去の是司是神抄此等は湖海  
 在運出下人法市定引先不揚打元此等  
 次人身中本考案上之儀由是  
 侍者此一人此等は湖海  
 運出下人法市定引先不揚打元此等  
 在又湖海去の是司是神抄此等は湖海  
 在運出下人法市定引先不揚打元此等  
 次人身中本考案上之儀由是  
 侍者此一人此等は湖海

此の向先法所行の事は湖海  
 運出下人法市定引先不揚打元此等  
 在又湖海去の是司是神抄此等は湖海  
 在運出下人法市定引先不揚打元此等  
 次人身中本考案上之儀由是  
 侍者此一人此等は湖海

大書向  
 為長人  
 以也



1438  
新編

新

方今流方為市... 1438  
今秋之五年... 1438  
方今流方為市... 1438

送也... 1438  
斗也... 1438  
若也... 1438  
一... 1438

1438  
1438  
1438

1438  
1438

1438  
1438

1438  
1438  
1438

1438  
1438  
1438

1438  
1438  
1438

一 来位許所 多母能保入中書  
 二 下加助殿 皇太后御所  
 三 幸御所 侍三の二云 中書事二云  
 四 日方武方守 一身中内入百七  
 五 二云 御所 中書事  
 六 自御所 下中書事  
 七 中書事  
 八 中書事  
 九 中書事

一 官人御所 中書事  
 二 中書事  
 三 中書事  
 四 中書事  
 五 中書事  
 六 中書事  
 七 中書事  
 八 中書事  
 九 中書事

Handwritten title or header at the top right of the page.

143  
10

名三奇... 之升... 亦... 功... 之... 之...

十日... 下...

一... 人... 打... 亦... 中... 惟... 亦... 亦... 亦...

一... 亦... 亦... 亦...

左... 七... 候

右... 亦... 亦... 亦...

亦... 亦... 亦...

亦... 亦... 亦...

亦... 亦... 亦...

亦... 亦... 亦...

亦... 亦... 亦...

亦... 亦... 亦...

亦... 亦... 亦...

亦... 亦... 亦...

亦... 亦... 亦...

亦... 亦... 亦...

亦... 亦... 亦...

亦... 亦... 亦...

亦... 亦... 亦...

端  
知  
示

端  
示

端  
示

端  
示

端  
示

端  
示

端  
示

端  
示

端  
示

端  
示

端  
示

端  
示

端  
示

端  
示

端  
示

端  
示

端  
示

端  
示

端  
示

端  
示

端  
示

端  
示

端  
示

端  
示

端  
示

端  
示

端  
示

端  
示

端  
示

端  
示

Handwritten title or header text in the top right corner.

143  
12

善  
善  
善

善  
善  
善

善  
善  
善

善  
善  
善

善  
善  
善

善  
善  
善

善  
善  
善

善  
善  
善

善  
善  
善

善  
善  
善

善  
善  
善

善  
善  
善

行  
行  
行

善  
善  
善

善  
善  
善

善  
善  
善

善  
善  
善

善  
善  
善

善  
善  
善

善  
善  
善

善  
善  
善

善  
善  
善

善  
善  
善

善  
善  
善

Handwritten text in the bottom left corner, including a small circle 'o'.

新編 1 新編 1

新編 1 新編 1

宗正 行 國 義 行

一 國 義 行

一 國 義 行

一 國 義 行

一 國 義 行

一 國 義 行

一 國 義 行

一 國 義 行

一 國 義 行

一 國 義 行

一 國 義 行

一 國 義 行

一 國 義 行

一 國 義 行

一 國 義 行

一 國 義 行

一 國 義 行

一 國 義 行

一 國 義 行

一 國 義 行

一 國 義 行

一 國 義 行

一 國 義 行

たぶら

行りてふと、言次宗の言越中

たぶら宗言次宗

行りてふと

宗言次宗

宗言次宗

一 名名細第の十八名等、

言三十九、一、二、三、

言三十九、一、二、三、

今十二名三

今十二名三

今十二名三、細言、及、

及、及、及、及、及、

及、及、及、及、及、

及、及、及、及、及、

一 法名諸一、

長弱二年、

七年、

竹田成 143 15

録

一 甚んば今迄紙各言を指す事ありき  
 以て有りて市比は諸記同之を事  
 之紙卷上の諸記亦有其の事あり  
 之紙の事ありて之を指す事あり  
 以て之を指す事ありて之を指す事あり  
 以て之を指す事ありて之を指す事あり  
 以て之を指す事ありて之を指す事あり  
 以て之を指す事ありて之を指す事あり  
 以て之を指す事ありて之を指す事あり  
 以て之を指す事ありて之を指す事あり  
 以て之を指す事ありて之を指す事あり

江の上首午可守の首下久記の諸記  
 尤も其の事ありて之を指す事あり

一 四二五号 新文の諸記  
 一 芝隆所名指す事あり

一 〇

一 四二五号 新文の諸記  
 一 芝隆所名指す事あり



Handwritten notes on the right margin, including the number 143/16.

一 予等所行月日... (Vertical text on the right page)

九

丁卯

一 以中... (Main vertical text on the right page)

一 予... (Vertical text on the left page)

十日

一 予... (Vertical text on the left page)

一 予... (Vertical text on the left page)

一 予... (Vertical text on the left page)

考

一 漢書地理志云

漢書地理志云

今言自

至海

十

一 行在

持是

日人

其

其

其

其

一 其

一 川

一 其

其

143  
18

...

一 大... 後...  
前二年

一 訪... 後...

一 初... 後...

一 一... 批...

一 一... 批...

一 去... 中... 身...

一 一... 三...

一 一... 等...

...  
...  
...

出...  
都...  
...  
...

- 一 一五...  
一 一六...  
一 一七...  
一 一八...  
一 一九...

- 一 一...  
一 二...  
一 三...  
一 四...  
一 五...  
一 六...  
一 七...  
一 八...  
一 九...  
一 一〇...

143  
20  
Proskobica - in vasa

十言

一 差路神十事... 敬送二双白靴

抄写

一 并... 敬送... 敬

一 抄... 敬送... 敬

一 抄... 敬送... 敬

敬送... 敬

敬送... 敬

石大并

一 抄... 敬送... 敬

十言

143 21

高島紀成行 海部島 齊邦 神  
齊邦記

一 高田宗時所 兼此 入海部 兼此也  
三 紀保之人 中意 高田人 志屋

如者 小和等 石取 雅明者 始長 以松金  
船 所中 在 兼此 三 兼此 兼此 由 記 記  
手 記 兼此 兼此 一 記 兼此 兼此

10  
兼此 兼此 兼此 兼此 兼此 兼此 兼此 兼此 兼此 兼此

一 如 兼此 兼此 兼此 兼此 兼此 兼此 兼此 兼此 兼此 兼此

一 兼此 兼此 兼此 兼此 兼此 兼此 兼此 兼此 兼此 兼此  
兼此 兼此 兼此 兼此 兼此 兼此 兼此 兼此 兼此 兼此

一 兼此 兼此 兼此 兼此 兼此 兼此 兼此 兼此 兼此 兼此  
兼此 兼此 兼此 兼此 兼此 兼此 兼此 兼此 兼此 兼此

兼此 兼此 兼此 兼此 兼此 兼此 兼此 兼此 兼此 兼此  
兼此 兼此 兼此 兼此 兼此 兼此 兼此 兼此 兼此 兼此

御下  
1432  
御下

一 御下... 御下... 御下...  
御下... 御下... 御下...  
御下... 御下... 御下...

一 御下... 御下... 御下...  
御下... 御下... 御下...  
御下... 御下... 御下...

一 御下... 御下... 御下...  
御下... 御下... 御下...  
御下... 御下... 御下...

一 御下... 御下... 御下...  
御下... 御下... 御下...  
御下... 御下... 御下...

一 御下... 御下... 御下...  
御下... 御下... 御下...  
御下... 御下... 御下...

一 御下... 御下... 御下...  
御下... 御下... 御下...  
御下... 御下... 御下...

一 夫、年、及、幼、入、室、下、楊、華、為、主、令、  
如、之、勢、二、年、長、以、日、所、信、二、子、長、  
十五、六、年、金、華、行、了、即、二、也、學、  
也

一 惟、上、見、四、方、也、一、書、絕、後、一、也、

十六

一 增、一、月、即、批、書、法、也

一 林、金、中、一、書、卷、三、三、也、

一 意、時、不、切、の、中、一、書、法、也、

書、法、同、室、也、書、法、也、

同、考、也、書、法、也、

二、書、法、也、書、法、也、

上、下、書、法、也、書、法、也、

書、法、也、書、法、也、

七、老、空、室、也、書、法、也、

書、法、也、

書、法、也、

書、法、也、



十抄

- 一 洗心 皇貴女弟下女弟坊首一人  
中孝子元人孝子二人 各番与總進  
四番番人 与一五番りし御一
- 一 牙三子朝光初米坊下新入御進者番番
- 一 清國寺之迹一寺作白く果不御一 白名寺  
余中御也
- 一 家親御所控取り人 司五一第 唐布衣持事

廿

- 一 牙三子今知事平一 皇老之非
- 一 清國寺石大弁一家事 産り人等一 寺建修

廿百 長業

- 一 油一子り
- 一 今言及事御一
- 一 古冊抄紙御所御一 寺原

Handwritten title or header in cursive script.

好むもの文に... (Vertical line of cursive text)

一 匠平... (Vertical line of cursive text)

一 今全... (Vertical line of cursive text)

業務... (Vertical line of cursive text)

路... (Vertical line of cursive text)

特... (Vertical line of cursive text)

廿二

一 海... (Vertical line of cursive text)

一 此... (Vertical line of cursive text)

一 拾... (Vertical line of cursive text)

一 研... (Vertical line of cursive text)

一 柳... (Vertical line of cursive text)

一 大... (Vertical line of cursive text)

一 初遊後是村井傳劇一 ありて

一 是より後行はしき事井傳劇は下り  
全数その札語は若くは六の三語に  
し。記は活来活流し。如く其来  
其来昔思ひし事去年の四月に  
し。其来一。別はし。其来し。其来し。  
如くし。余はし。其来し。其来し。  
如くし。其来し。其来し。其来し。  
如くし。其来し。其来し。其来し。

如くし。其来し。其来し。其来し。  
如くし。其来し。其来し。其来し。  
如くし。其来し。其来し。其来し。  
如くし。其来し。其来し。其来し。  
如くし。其来し。其来し。其来し。

廿三

一 長谷川格手より書状の事  
一 梅野の事。其来し。其来し。

一 田口春清のりてききしるもききしるも清和の  
心守りし由之をききしるもききしるも

一 又言ふ事下之の事  
一 梓道に引く御前一本の御前

一 由きし之をききしるも  
一 清和の御前一本の御前

一 持てし御前一本の御前  
一 多き御前一本の御前

一 世の中と沙田又人々  
一 今もまた

一 世の中と沙田又人々  
一 今もまた

一 世の中と沙田又人々

一 世の中と沙田又人々

一 世の中と沙田又人々

一 世の中と沙田又人々

少年三言中

一 高年者教井炭信一可也

一 高年者教井炭信一可也

廿四

一 高年者教井炭信一可也

一 高年者教井炭信一可也

一 高年者教井炭信一可也

廿五

一 高年者教井炭信一可也

一 高年者教井炭信一可也

一 高年者教井炭信一可也

一 高年者教井炭信一可也

大正

一 高年者教井炭信一可也

挿入紙  
143  
28

上林十合代

壹月又毎十日

一俵取之取多取少

又之也

取  
正下在  
一切取  
取

向之也

乙方時心退火

丙方三寸五分

一之云三寸九分乙方時心退火

二之云其酒

一之云 任

辛之酒也

一之云八寸五分

其將酒也

七寸 抄身

其抄身也

三寸 抄身用樣也

其抄身用樣也

三寸五分

今三寸五分

其抄身用樣也

其抄身用樣也

又此云 品行

一 大甲子

其抄身用樣也

一 抄身用樣也

一 抄身用樣也

一 抄身用樣也

一 抄身用樣也

一 抄身用樣也

一 抄身用樣也

其抄身用樣也

一 敬告我名子内法至高而致我共其妻  
法亦一即分分得我上二百号之居寓  
此已安堵也

一 幸甚幸甚也 白君是前持其子中人事

一 并上河溪从说也

一 康一亦本委公本其也新

一 行集人 是固命为入命 形为育年

一 敬告我名子

一 幸甚幸甚也 敬告我名子内法至高而致我共其妻  
法亦一即分分得我上二百号之居寓  
此已安堵也  
幸甚幸甚也 白君是前持其子中人事  
并上河溪从说也  
康一亦本委公本其也新  
行集人 是固命为入命 形为育年

一 敬告我名子内法至高而致我共其妻  
法亦一即分分得我上二百号之居寓  
此已安堵也

一 敬告我名子



143  
143  
143

143

一 高野山... 今五高野山... 中... 河... 入... 花...

一 中... 打... 柳... 紋... 竹... 古... 上... 終... 子... 也... 二...

一 中... 九... 七... 焚... 耕... 一... 之... 下... 田... 經... 華... 所... 寺... 事... 會... 抄... 聖... 寺... 上... 今... 向... 甚... 強... 可... 同... 百... 年... 入... 還... 寺... 有... 大... 有... 總... 者... 一... 下... 晒... 包... 數... 者... 今... 日... 也... 三... 人... 死... 也...

廿八

一 長...

一 唇部 野田井 草 山 宗憲

專攻徳業一初一進抄子 諸形及抄子  
英和洋字を中世書名格子の

抄本あり初井藤柳一進く 全約一進く  
一 抄本にあり 宗憲 抄本一進く 宗憲

丹丸

一 末由之家 漢文三白木一抄り 丹丸  
宗憲抄本一進く 宗憲

一 梵書 王 宗憲

一 梵書 宗憲 宗憲 宗憲

一 書 宗憲 宗憲 宗憲

一 宗憲 宗憲 宗憲 宗憲

一 宗憲 宗憲 宗憲 宗憲

一 宗憲 宗憲 宗憲 宗憲

一 宗憲 宗憲 宗憲 宗憲

一 宗憲 宗憲 宗憲 宗憲

宗憲

一 奉陪遊山、控一、巧、乃、久、市、市、持、子、上、  
今、之、乳、集、子、如、色、大、信、心、可、得、也、

一 宝、教、之、自、行、教、子、一、而、也、

一 上、等、之、所、也、一、而、也、

一 控、持、身、兼、任、持、建、所、之、大、舍、也、

一 井、山、之、匠、山、法、師、之、背、之、又、之、一、与、暗、  
如、流、之、意、向、事、也、如、若、若、若、小、列、也、  
勿、之、由、之、上、等、也、每、身、之、也、也、

以、山、也、若、若、若、若、之、一、也、若、若、若、若、  
之、也、若、若、若、若、之、也、若、若、若、若、  
也、

一 若、若、若、若、若、若、若、若、若、若、若、若、  
也、

一 若、若、若、若、若、若、若、若、若、若、若、若、  
也、

若、若、若、若、若、若、若、若、若、若、若、若、  
也、

若、若、若、若、若、若、若、若、若、若、若、若、  
也、

若、若、若、若、若、若、若、若、若、若、若、若、  
也、

廿

吉田氏物中未送之 以紳一物也

御赤大紋物五二

老多早未之者

幸也信法下抱一物唐布 中縫裏紙

宝下一の事同一之此也

一 吉田氏物中未送之 以紳一物也

海防一及一年持也

一 菅大之御下持也

一 活形名子 湯治名女 葛布名子

一 足指信 信紙名 活形名 活形名

一 同方 活形名 活形名

一 是名早 吉田氏物中未送之

一 是所持法 吉田氏物中未送之

一 内山不 活形名 活形名

一 是名早 吉田氏物中未送之

1435  
[Faint vertical text]

[Faint vertical text]

一 芳 芳 芳 芳  
一 芳 芳 芳 芳  
一 芳 芳 芳 芳  
一 芳 芳 芳 芳

[Small vertical mark]

143  
36

Handwritten text in a cursive script, possibly a name or title.

Handwritten text in a cursive script, possibly a name or title.

Handwritten text in a cursive script, possibly a name or title.

Handwritten text in a cursive script, possibly a name or title.

Handwritten text in a cursive script, possibly a name or title.

Handwritten text in a cursive script, possibly a name or title.

Handwritten text in a cursive script, possibly a name or title.

Handwritten text in a cursive script, possibly a name or title.

Handwritten text in a cursive script, possibly a name or title.

Handwritten text in a cursive script, possibly a name or title.

Handwritten text in a cursive script, possibly a name or title.

Handwritten text in a cursive script, possibly a name or title.



143  
37