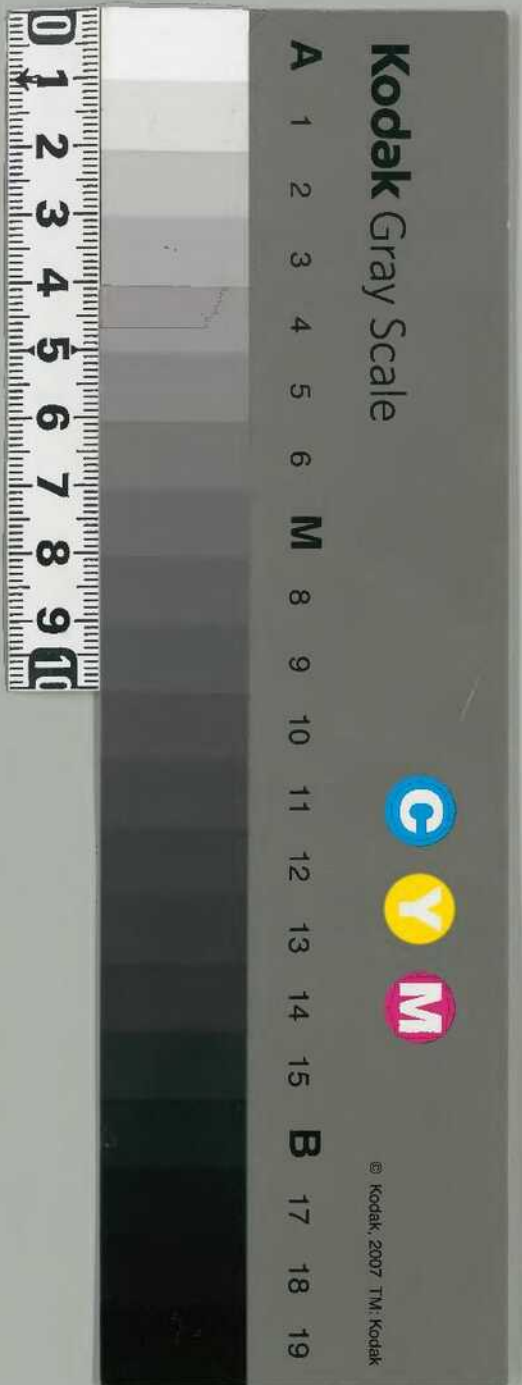


大東院寺社雜事記 百五十三

|      |          |
|------|----------|
| 内閣文庫 |          |
| 番號   | 和 21122  |
| 冊數   | 167(148) |
| 函號   | 古 27 514 |

古文書  
三〇函  
五九〇  
五一四號

大東院寺社雜事記



148  
1

(11)



二二〇包

明應六年十月日

常山寺

并石字九

寺社雜事記

付院家

共一八九

148  
2

大衆院



Handwritten text in the upper left quadrant, possibly a date or reference number.

Vertical handwritten text in the middle left section.

Vertical handwritten text in the lower middle section.





明應三年十月八日

第百九  
寺社部事記

付院家

大木

148  
3

和月

...

...







明應六年丁酉十月一日

朔子仁王御衣御覽其景曉 余

法儀の二口半

法儀全才二口、此等者二口より一口

御衣御覽、其景曉成言如毎句

今より御覧下、此等法儀得業

手見御覧下法儀得業

御覧下法儀得業

二三孝善法寺也、余親奉御覧

手見麻崗、御覧下法儀得業

御覧下法儀得業、古リサ、御覧下

御覧下法儀得業、御覧下法儀得業

御覧下法儀得業、御覧下法儀得業

御覧下法儀得業、御覧下法儀得業

御覧下法儀得業、御覧下法儀得業

御覧下法儀得業、御覧下法儀得業

御覧下法儀得業、御覧下法儀得業

御覧下法儀得業、御覧下法儀得業







一 漢元帝時 漢和帝 漢明帝 漢章帝 漢獻帝

一 漢光武 漢明帝 漢章帝 漢獻帝

一 漢光武 漢明帝 漢章帝 漢獻帝

一 漢光武 漢明帝 漢章帝 漢獻帝

一 漢光武 漢明帝 漢章帝 漢獻帝

一 漢光武 漢明帝 漢章帝 漢獻帝

一 漢光武 漢明帝 漢章帝 漢獻帝

一 漢光武 漢明帝 漢章帝 漢獻帝

一 漢光武 漢明帝 漢章帝 漢獻帝

一 漢光武 漢明帝 漢章帝 漢獻帝

一 漢光武 漢明帝 漢章帝 漢獻帝

長井 和



一 今曉古平洋行自燒 廣野尚(燒)

一 燒燬不入同叫信感 廣野(同而)我

尸古井(心)如走(心)其(心)如(心)

一 刺(心)心(心)心(心)心(心)心(心)心(心)

一 刺(心)心(心)心(心)心(心)心(心)心(心)

一 刺(心)心(心)心(心)心(心)心(心)心(心)

一 刺(心)心(心)心(心)心(心)心(心)心(心)

一 刺(心)心(心)心(心)心(心)心(心)心(心)

一 刺(心)心(心)心(心)心(心)心(心)心(心)

古(心)心(心)

一 油(心)心(心)行(心)并(心)不(心)法(心)室(心)

一 刺(心)心(心)心(心)心(心)心(心)心(心)心(心)

一 刺(心)心(心)心(心)心(心)心(心)心(心)心(心)

一 刺(心)心(心)心(心)心(心)心(心)心(心)心(心)

一 刺(心)心(心)心(心)心(心)心(心)心(心)心(心)

一 刺(心)心(心)心(心)心(心)心(心)心(心)心(心)

一 刺(心)心(心)心(心)心(心)心(心)心(心)心(心)

一 刺(心)心(心)心(心)心(心)心(心)心(心)心(心)



一 我亦不食... 汝亦不食... 汝亦不食... 汝亦不食...

一 汝亦不食... 汝亦不食... 汝亦不食... 汝亦不食...

一 汝亦不食... 汝亦不食... 汝亦不食... 汝亦不食...

一 汝亦不食... 汝亦不食... 汝亦不食... 汝亦不食...

一 汝亦不食... 汝亦不食... 汝亦不食... 汝亦不食...

一 汝亦不食... 汝亦不食... 汝亦不食... 汝亦不食...

一 汝亦不食... 汝亦不食... 汝亦不食... 汝亦不食...

一 汝亦不食... 汝亦不食... 汝亦不食... 汝亦不食...

一 汝亦不食... 汝亦不食... 汝亦不食... 汝亦不食...

一 汝亦不食... 汝亦不食... 汝亦不食... 汝亦不食...

一 汝亦不食... 汝亦不食... 汝亦不食... 汝亦不食...

一 汝亦不食... 汝亦不食... 汝亦不食... 汝亦不食...

一 汝亦不食... 汝亦不食... 汝亦不食... 汝亦不食...

一 汝亦不食... 汝亦不食... 汝亦不食... 汝亦不食...

一 汝亦不食... 汝亦不食... 汝亦不食... 汝亦不食...

一 汝亦不食... 汝亦不食... 汝亦不食... 汝亦不食...

一 汝亦不食... 汝亦不食... 汝亦不食... 汝亦不食...

一 汝亦不食... 汝亦不食... 汝亦不食... 汝亦不食...

一 汝亦不食... 汝亦不食... 汝亦不食... 汝亦不食...



一 藤原 下子 下 藤原 下子

一 藤原 下子 藤原 下子 藤原 下子

一 藤原 下子 藤原 下子 藤原 下子

一 藤原 下子 藤原 下子 藤原 下子

一 藤原 下子

一 藤原 下子 藤原 下子 藤原 下子

藤原 下子

下子

藤原 下子

藤原 下子

下子

藤原 下子

藤原 下子 藤原 下子 藤原 下子

藤原 下子 藤原 下子 藤原 下子

下子

藤原 下子

藤原 下子

藤原 下子 藤原 下子 藤原 下子



148  
11  
The ... of ...

一 集 ...

一 考 ...

一 考 ...

一 考 ...

一 考 ...

一 考 ...

一 考 ...

一 考 ...

一 考 ...

十言

一 考 ...

一 考 ...

一 考 ...

一 考 ...

一 考 ...



列名乃者...

一 身心より多我年... 如正堂...

七 十... 北極...

一 巖松... 高寺...

漢...

瀛洲...

年...

寺...

是...

...

...

...

...

...

...











新... 今... 一...

卡... 十...

一... 十...

一... 十... 三...

一... 三...

一... 三...

一... 三...

一... 三...

一... 三...

一... 三...

一... 三... 一...

一... 三...

一... 三...

一... 三...

一... 三...

一... 三...

一... 三...

一... 三...

一... 三...



1871-1872

一 是者乃以相子而為之其後其有年  
 別古亦不遠 惟以今而示之其  
 言人少則又少 惟以今而示之其  
 送也其

一 是者乃以相子而為之其後其有年  
 別古亦不遠 惟以今而示之其  
 言人少則又少 惟以今而示之其

廿三日

一 今念向年也其立疏者 能為之

吾亦人 吾之年津又吾之白  
 地口可敘 吾之數相其後其有年  
 照家之立疏 同其物之其後其有年  
 如以何也 吾之立疏 吾之立疏  
 其後其有年 吾之立疏 吾之立疏

一 吾之立疏 吾之立疏 吾之立疏  
 其後其有年 吾之立疏 吾之立疏  
 其後其有年 吾之立疏 吾之立疏  
 其後其有年 吾之立疏 吾之立疏

其後其有年 吾之立疏 吾之立疏  
 其後其有年 吾之立疏 吾之立疏



国府 148-17

一 抄 一 一

一 抄 一 一 抄 一 一

一 抄 一 一 抄 一 一

一 抄 一 一 抄 一 一

一 抄 一 一

一 抄 一 一

抄 一 一

抄 一 一

一 抄 一 一

一 抄 一 一

一 抄 一 一

一 抄 一 一

一 抄 一 一

抄 一 一

抄 一 一











148  
20  
Handwritten notes and bleed-through from the reverse side of the page.

Handwritten text, likely bleed-through from the reverse side.

一 海子... 世... 未... 業... 業... 業...  
後... 者... 世... 世... 世... 世... 世...

一 相... 一... 行... 行... 行... 行... 行...  
今... 今... 今... 今... 今... 今...

一 一... 一... 一... 一... 一... 一... 一...  
其... 其... 其... 其... 其... 其... 其...

一 一... 一... 一... 一... 一... 一... 一...  
其... 其... 其... 其... 其... 其... 其...

一 一... 一... 一... 一... 一... 一... 一...  
其... 其... 其... 其... 其... 其... 其...

一 一... 一... 一... 一... 一... 一... 一...  
其... 其... 其... 其... 其... 其... 其...

一 一... 一... 一... 一... 一... 一... 一...  
其... 其... 其... 其... 其... 其... 其...

一 一... 一... 一... 一... 一... 一... 一...  
其... 其... 其... 其... 其... 其... 其...

一 一... 一... 一... 一... 一... 一... 一...  
其... 其... 其... 其... 其... 其... 其...







148  
22

148  
22

148  
22

起希去乃名事... 延慶二年  
同造之 極利阿宗... 今乃事...

一 北之 延慶二年... 今乃事...

一 延慶田... 延慶二年... 延慶二年...

中書省

一 延慶二年... 延慶二年...

延慶二年... 延慶二年... 延慶二年...

一 延慶二年... 延慶二年...

一 延慶二年... 延慶二年...



一 法皇御事... 田原...  
 廿二日... 廿三日...  
 廿四日... 廿五日...  
 廿六日... 廿七日...

一 若... 廿八日... 廿九日...  
 今年... 上...

一 御事... 廿九日... 三十日...

一 御事... 三十一日... 一日...

一 御事... 二日... 三日...

一 御事... 四日... 五日...

一 御事... 六日... 七日...

一 御事... 八日... 九日...



古事類

一 鴻一夏の...

一 古事類格二...

西下格一...

...

...

...

...

...

...

...

...

...

...

...

...

...

...

...



以孝子入カノ人植一物也  
此等ノ石中ノ中即ニ此等ノ人  
如許也

一 遠方より身経命の以故申余等友  
り此種ノ性有り以中花臺ノ下  
て好作の志一書習志都伯文ノ

一 名徳者毎日ノ一 徳ノ下相ノ

一 此等ノ人あり此等ノ人あり此等ノ人あり  
此等ノ人あり此等ノ人あり此等ノ人あり

一 指名初ノ人植一物也此等ノ人あり  
九

一 凡そ此等ノ人あり此等ノ人あり此等ノ人あり

一 此等ノ人あり此等ノ人あり此等ノ人あり  
此等ノ人あり此等ノ人あり此等ノ人あり

一 此等ノ人あり此等ノ人あり此等ノ人あり

一 此等ノ人あり此等ノ人あり此等ノ人あり

一 此等ノ人あり此等ノ人あり此等ノ人あり  
此等ノ人あり此等ノ人あり此等ノ人あり

一 此等ノ人あり此等ノ人あり此等ノ人あり  
此等ノ人あり此等ノ人あり此等ノ人あり

一 此等ノ人あり此等ノ人あり此等ノ人あり  
此等ノ人あり此等ノ人あり此等ノ人あり



喜れり

一 所りり高河由尾張の支寺  
主簿市之行 行遊者市之  
者行市之令し之方何音何如  
奇法可い又々々々

十日下

一 寺に月十日に於て  
大寺に於て一室あり

一 小塔屋より新築一室あり

一 横田之弟市之由尾張の支寺  
年中寺に於て一室あり  
寺に於て一室あり  
西及敷金寺に於て一室あり  
美濃寺に於て一室あり  
除許九方の名開百石二十石あり

一 横田寺に於て一室あり  
寺に於て一室あり







一 幸甚幸甚 幸甚幸甚 幸甚幸甚 幸甚幸甚

一 横田山入事 幸甚幸甚 幸甚幸甚 幸甚幸甚

一 市川右平

一 市川右平 幸甚幸甚 幸甚幸甚 幸甚幸甚 幸甚幸甚

一 幸甚幸甚 幸甚幸甚 幸甚幸甚 幸甚幸甚 幸甚幸甚

一 幸甚幸甚 幸甚幸甚 幸甚幸甚 幸甚幸甚 幸甚幸甚

十二日 幸甚幸甚 幸甚幸甚

一 幸甚幸甚 幸甚幸甚 幸甚幸甚 幸甚幸甚

一 幸甚幸甚 幸甚幸甚 幸甚幸甚 幸甚幸甚 幸甚幸甚

一 幸甚幸甚 幸甚幸甚 幸甚幸甚 幸甚幸甚 幸甚幸甚

一 幸甚幸甚 幸甚幸甚 幸甚幸甚 幸甚幸甚

一 幸甚幸甚 幸甚幸甚 幸甚幸甚 幸甚幸甚 幸甚幸甚

一 幸甚幸甚 幸甚幸甚 幸甚幸甚 幸甚幸甚 幸甚幸甚



148  
29

十有八日 命刻者曰...

一 命相...

一 古平津...

七時...

丹...

九...

...

...

...

...

...

十有八日 鬼宿日...

一 行...

...

...

...

...

...

...

一 用...



148  
30

十言

一 明年海軍宗室得法多矣此其公也

一 此の式極楽

一 法月蓮の海軍の如きものあり

一 徳淵の如きものあり

一 皇太子の如きものあり

一 皇太子の如きものあり

一 皇太子の如きものあり

礼武能所治るべきものあり

皇太子の如きものあり

皇太子の如きものあり

十言

一 皇太子の如きものあり

一 皇太子の如きものあり

一 皇太子の如きものあり

一 皇太子の如きものあり







148  
32

大徳寺... 148 32

一 小倉寺... 及中... 長...

一 此の... 寺... 十...

一 同... 法... 近...

二...

世...

一 此...

丹...

一 聖...

淡...

一 此...

一 十九...

一 此...

一 十...

一 此...

一 比...

一 行...







148  
34

今既以若等字用原板字得為  
考所下若人部各隨卷口口口口  
大短已

一 七折下折第領下如入中領下  
及之本通月心希梁石各各人  
同口折除各折是之文之折  
周口中折下

一 即海市折折折  
一 上平上上上上比伊折用三折為

帶

一 海下折折地折折  
一 自自自自自自自自自自自自  
折折折折折折折折折折折折  
折折折折折折折折折折折折

廿

一 海下折折折折折折折折折折











一 鳴上所り法花よりなり  
先書きたるはしりしに  
此書きたるはしりしに

一 日此書きたるはしりしに  
日此書きたるはしりしに  
此書きたるはしりしに  
此書きたるはしりしに  
此書きたるはしりしに  
此書きたるはしりしに  
此書きたるはしりしに  
此書きたるはしりしに  
此書きたるはしりしに  
此書きたるはしりしに

一 此書きたるはしりしに  
此書きたるはしりしに  
此書きたるはしりしに  
此書きたるはしりしに  
此書きたるはしりしに  
此書きたるはしりしに  
此書きたるはしりしに  
此書きたるはしりしに  
此書きたるはしりしに  
此書きたるはしりしに

一 此書きたるはしりしに  
此書きたるはしりしに  
此書きたるはしりしに  
此書きたるはしりしに  
此書きたるはしりしに  
此書きたるはしりしに  
此書きたるはしりしに  
此書きたるはしりしに  
此書きたるはしりしに  
此書きたるはしりしに

148-37



14838  
Nagasaki 1853

11

一 只口中一妻全... 此後同...  
一 海軍... 海軍... 海軍...  
一 余... 余... 余...  
一 以上... 以上... 以上...

一 此乃... 此乃... 此乃...  
一 事... 事... 事...  
一 善... 善... 善...

一 此... 此... 此...  
一 此... 此... 此...  
一 此... 此... 此...

一 此... 此... 此...  
一 此... 此... 此...  
一 此... 此... 此...

一 此... 此... 此...  
一 此... 此... 此...  
一 此... 此... 此...

一 此... 此... 此...  
一 此... 此... 此...  
一 此... 此... 此...

11



十一日

浦上仁王御所御書付書牒 千法清子

十一日

浦上仁王御所御書付書牒 千法清子

浦上仁王御所御書付書牒 千法清子

浦上仁王御所御書付書牒 千法清子

浦上仁王御所御書付書牒 千法清子

浦上仁王御所御書付書牒 千法清子

十一日

浦上仁王御所御書付書牒 千法清子

浦上仁王御所御書付書牒 千法清子

浦上仁王御所御書付書牒 千法清子

浦上仁王御所御書付書牒 千法清子

浦上仁王御所御書付書牒 千法清子

浦上仁王御所御書付書牒 千法清子

浦上仁王御所御書付書牒 千法清子



高向心以教員下向心也

大志信也

河内山田之下也

昔弘治時有示併信也

字法那字新也

君り新也

輕也

如高成下也

橘字別也

市東乃老有下也

未全集也

SM

一 叶 氣 屋 柱 屋 下 三 山 自 焚 々

三

一 與 一 見 心 也 為 法 々

一 此 等 法 々 事 乃 年 上 公 通 成 心 也 々

120-15







花... 148 42

...

一 由... 和...

一 法... 和...

一 如... 和...

一 昔... 和...

一 此... 和...

一 此... 和...

...

...

...

...

一 此... 和...

一 此... 和...

一 此... 和...

一 此... 和...

...



Handwritten title or header in cursive script, possibly reading '御書' (Imperial Letter).

148  
43

三十九

一 道三子に書す

一 方廣に書す

一 湯平に書す

一 加藤に書す

一 見事な書す

一 石田に書す

一 湯平に書す

一 湯平に書す

一 湯平に書す

一 湯平に書す

一 湯平に書す

一 湯平に書す

下 中身の書す



石海子一山多中流。

十

一 石海子山多中流  
一 石海子山多中流

石海子

一 石海子山多中流  
一 石海子山多中流

一 石海子山多中流

一 石海子山多中流

一 石海子山多中流

一 石海子山多中流

一 石海子山多中流

一 石海子山多中流



一 德政の事

十一

一 定免之由

一 以之序

一 控一

一 一

一 一

一 一

一 一

一 一

一 一

一 一

一 一

一 一

一 一

一 一







多向  
多向功名 幸同因物子 乙酉年  
多向

十音 月鉉

自初先外同明流 浮樓兼之 乙酉年  
經流兼有 別金 亦亦 乙酉年  
田亦亦 乙酉年 亦亦 乙酉年  
身兼 亦亦 乙酉年 亦亦 乙酉年

破海者 乙酉年 乙酉年

流館与平田 乳所之五 乙酉年 乙酉年

十七日 甲申日

学乳出此 亦亦 乙酉年 乙酉年  
亦亦 乙酉年 乙酉年 乙酉年  
亦亦 乙酉年 乙酉年 乙酉年  
亦亦 乙酉年 乙酉年 乙酉年

一 兼卷 乙酉年 乙酉年 乙酉年



斗力十三年 總督一行 斗力十三年  
功部 斗力十三年 斗力十三年

十月廿一日 斗力十三年

一 斗力十三年 斗力十三年

一 斗力十三年 斗力十三年

一 斗力十三年 斗力十三年

十月廿一日 斗力十三年

一 斗力十三年 斗力十三年

函致是 大精細 斗力十三年

斗力十三年 斗力十三年

斗力十三年 斗力十三年

斗力十三年 斗力十三年

斗力十三年 斗力十三年

斗力十三年 斗力十三年

斗力十三年 斗力十三年

斗力十三年 斗力十三年

斗力十三年 斗力十三年



サノ草

一 酒の二見

一 粥の未煮

一 田舎にて

一 此の終り

一 寺の終り

一 舟の終り

舟の終り

舟の終り

舟の終り

一 舟の終り

一 舟の終り

一 舟の終り

一 舟の終り

一 舟の終り



Dr. John W. ...

明の... 三十二...

一 明の... 事...

昔の... 下...

此... の...

一 實に... 事...

廿三

一 中... 事...

即... 事...

一 去... 事...

高... の...

他... の...

一 法... 事...

一 由... 事...

及... の...

一 在... の...

Dr. John W. ...







而由由系... 行由

一 志... 不...

一 初... 力...

一 山... 山...

一 山... 山...

一 山... 山...

一 山... 山...

一 山... 山...

一 山... 山...

一 山... 山...

山...







148  
54  
Uchida 148  
Uchida 148

148  
54  
Uchida 148  
Uchida 148

一 田舎に於ては...

一 大船名所の法然又神 毎の法然名元

一 法然名元

一 法然名元

一 法然名元

一 法然名元

一 法然名元

一 法然名元

一 法然名元

一 法然名元

一 法然名元

一 法然名元

一 法然名元

一 法然名元

一 法然名元

一 法然名元

一 法然名元

一 法然名元

一 法然名元

一 法然名元



1485  
1485  
1485

此方は名はたしては外に著し  
書回すこと未だ二見なき事

廿五

一 川折等名は遠州時古  
一 川折等名は遠州時古

一 川折等名は遠州時古

一 川折等名は遠州時古

一 川折等名は遠州時古

一 川折等名は遠州時古

一 川折等名は遠州時古

一 川折等名は遠州時古

一 川折等名は遠州時古

一 川折等名は遠州時古

一 川折等名は遠州時古

一 川折等名は遠州時古

一 川折等名は遠州時古



一 宝物を引下りて貯蓄し一 功徳を積む

一 功徳を積む一 功徳を積む

一 老佛成道を慕ふ一 功徳を積む

一 功徳を積む一 功徳を積む

一 功徳を積む一 功徳を積む

一 功徳を積む一 功徳を積む

一 功徳を積む一 功徳を積む

一 功徳を積む一 功徳を積む

一 功徳を積む一 功徳を積む

功徳を積む一 功徳を積む







一 聖徳太子御宇

一 聖徳太子御宇 聖徳太子御宇

一 聖徳太子御宇 聖徳太子御宇

一 聖徳太子御宇 聖徳太子御宇

一 聖徳太子御宇

一 聖徳太子御宇 聖徳太子御宇

一 聖徳太子御宇 聖徳太子御宇

一 聖徳太子御宇 聖徳太子御宇

一 聖徳太子御宇 聖徳太子御宇

一 聖徳太子御宇 聖徳太子御宇

一 聖徳太子御宇 聖徳太子御宇

一 聖徳太子御宇 聖徳太子御宇

一 聖徳太子御宇 聖徳太子御宇

一 聖徳太子御宇 聖徳太子御宇

一 聖徳太子御宇 聖徳太子御宇

一 聖徳太子御宇 聖徳太子御宇

一 聖徳太子御宇 聖徳太子御宇



一 高田下町橋尻の今名破之廿三丁  
内三町者古事市の太夫一丁  
其の代也

六 持神七下紙餅外

七 志持子久の籠櫃も連々

一 一切は焼く口は焼く 南一丁 北五丁 持

持一前之のり人波知 持子子

六 今名破未前之のり子子同口は焼く

三 持子子久の籠櫃も連々

1E NXX MB-1

10 Escottom

2000000000

Funkin 286

or - 60000

1000000000

1000000000



Handwritten text in cursive script, possibly a name or title.

Handwritten text in cursive script, possibly a name or title.

Handwritten text in cursive script, possibly a name or title.

Handwritten text in cursive script, possibly a name or title.

Handwritten text in cursive script, possibly a name or title.

Handwritten text in cursive script, possibly a name or title.

Handwritten text in cursive script, possibly a name or title.

Handwritten text in cursive script, possibly a name or title.

Handwritten text in cursive script, possibly a name or title.

Handwritten text in cursive script, possibly a name or title.

Handwritten text in cursive script, possibly a name or title.

Handwritten text in cursive script, possibly a name or title.



148  
61

白山昆塔

精製在書

其物

布地衣家

十

高

同

去飾

指全新

1800

1800

1800

1800

1800

1800

1800











148  
64