

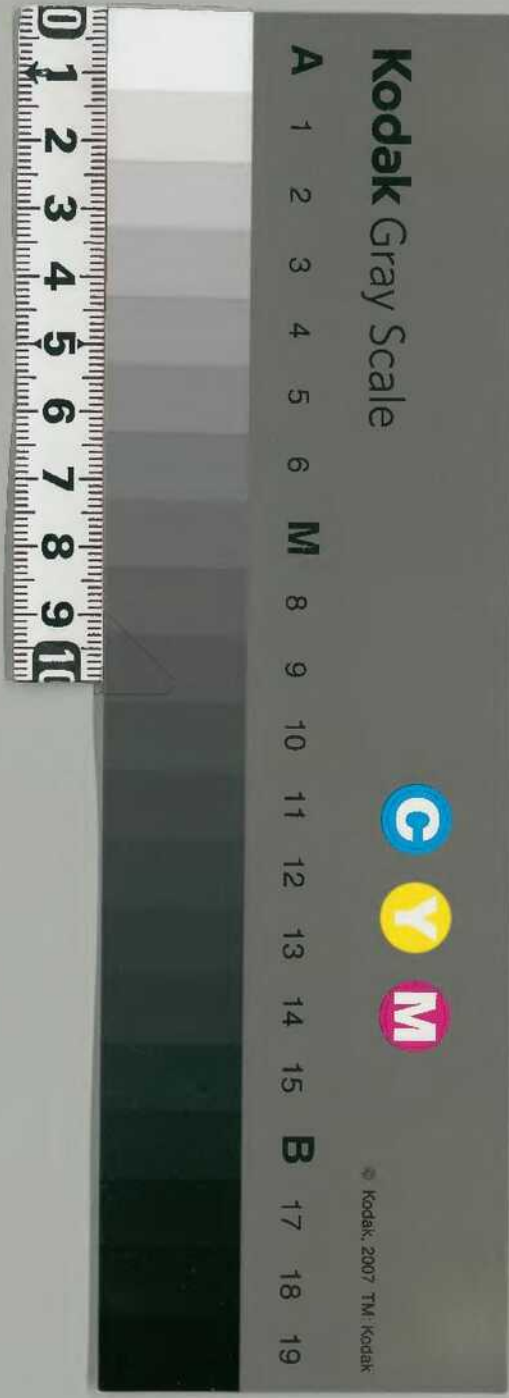
大東院寺社雜事記

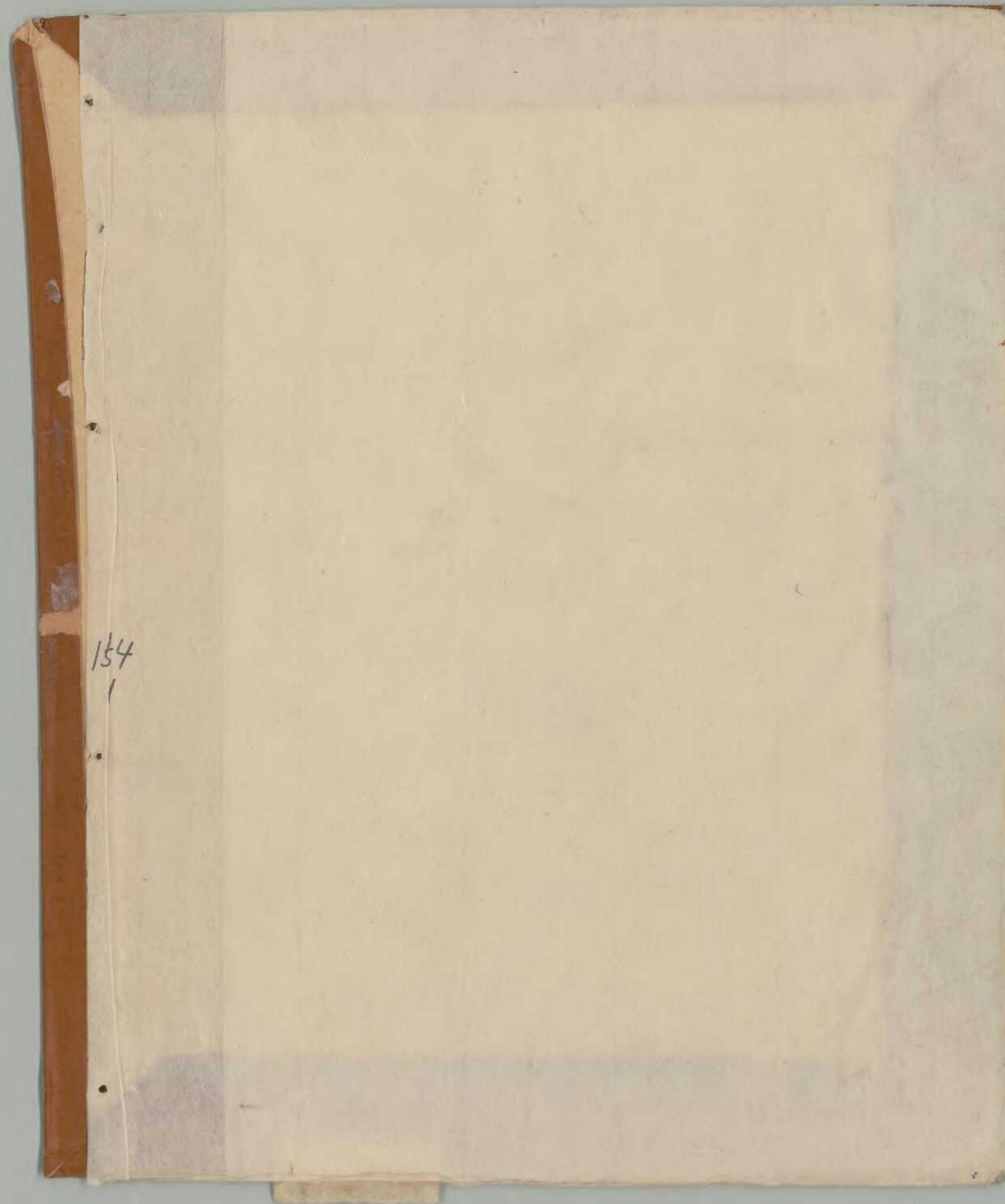
百五十九

内閣文庫	
番號	和 21122
冊數	16冊(154)
函號	市 127 51.4

書文
三〇函
五一號

大東院寺社雜事記





154
1

二三〇ノ四共一八九

明應八年十月

154
2

寺社雜事記 付院家

百五十九

本行發給高平銀票

照數入平十月

131417

明應八年己未十月一日

薄心寺七号

弟百七十八

寺社雜事記

竹院家

大系院

154
3



154
4

卯辰八月十日



高橋新事記

大書院

[Faint, mostly illegible handwritten text in cursive script, possibly bleed-through from the reverse side of the page.]

一 法名金部の手

一 世宗中一奉修手

一 宣文二十相回手

一 河内西島山記

一 北田之節手

一 延文十相回手

一 新法名金部の手

一 景文十相回手

一 皇統年未迄手

一 多文年未迄手

一 五ノ目相回手

一 北田以下手

一 初法二十相回手

一 木下新法回手

一 雨竹相回手

一 吉田名相回手

一 宣文前相回手

一 八里名相回手

一 宣文相回手

一 大定手相回手

一 大井相回手

一 宣文手

一 宣文手

一 宣文手

一 宣文手

明應八年十月一日

一 謂元仁王治乃為法下定竟 平清

俊平二口也

一 謂二口也 務為平好丹也

今多言其手治也

遠在宗以迄者

自時治之末迄

近所治事之上一治治為其化也

初分事下治治也

平光治治也 常治治也

善治治也 一善治治也

事口治治也 平光治治也

家子治也

二日

一 事善治也 治治也 平光治也

一 治治也 治治也 平光治也

一 治治也 治治也 平光治也

此後上...
 以...
 事...
 官...
 月...
 研...
 品...
 東...
 為...

一...
 清...
 王...
 如...
 平...
 心...
 子...
 示...

一...
 一...
 言...

一...
 克...

信...
 相...

美...

三
日

一 渭水之流也

一 渭水之流也

一 渭水之流也

一 渭水之流也

一 渭水之流也

一 渭水之流也

一 渭水之流也

一 渭水之流也

一 渭水之流也

一 渭水之流也

一 渭水之流也

一 渭水之流也

一 渭水之流也

一 渭水之流也

一 渭水之流也

一 渭水之流也

一 渭水之流也

一 渭水之流也

一 北国臣民、甲寅年、
伊奴、
可、
本、

一 海、

一 妙、
二、

一 海、

一 清、

一 長、

一 古、

一 海、

一 清、

北野 3

154
10

八二

陸

一 邊二 邊三 邊四 邊五 邊六 邊七 邊八 邊九 邊十
一 邊十一 邊十二 邊十三 邊十四 邊十五 邊十六 邊十七 邊十八 邊十九 邊二十

一 邊二十一 邊二十二 邊二十三 邊二十四 邊二十五 邊二十六 邊二十七 邊二十八 邊二十九 邊三十

一 邊三十一 邊三十二 邊三十三 邊三十四 邊三十五 邊三十六 邊三十七 邊三十八 邊三十九 邊四十
一 邊四十一 邊四十二 邊四十三 邊四十四 邊四十五 邊四十六 邊四十七 邊四十八 邊四十九 邊五十

七
一 邊五十一 邊五十二 邊五十三 邊五十四 邊五十五 邊五十六 邊五十七 邊五十八 邊五十九 邊六十

一 帝幸...
一 新...

十一

一 義...
一 會...

十一

一 遺...
一 今...

十一

一 物...
一 持...
一 遺...
一 帝...
一 皇...
一 字...

154
12
[Faint vertical text]

十三号

一 予前日多感事... 油... 予... 予... 予...

一 叶... 叶... 叶... 叶... 叶...

一 多... 多... 多... 多... 多...

一 余... 余... 余... 余... 余...

布

一 予... 予... 予... 予...

一 予... 予... 予... 予... 予...

一 予... 予... 予... 予... 予...

精... 精... 精... 精... 精...

新... 新... 新... 新... 新...

六日 勘定者百二石名重三石七斗三升八合

知行者 八百八斗
十二石六斗

是月 勘定者百二石名重二斗

一斗

五斗

八斗名

二斗知行者

新米田

淨田百二石名

一 揚年 勘定者百二石名重三石七斗三升八合

知行者 八百八斗

是月 勘定者百二石名重二斗

一斗

五斗

八斗名

二斗知行者

新米田

淨田百二石名

不孝者 而乃修之

其及老 而乃修之

田美老 而乃修之

田美老 而乃修之

田美老 而乃修之

田美老 而乃修之

一 担負者 担負者 担負者 担負者

一 担負者 担負者 担負者 担負者

一 担負者 担負者 担負者 担負者

一 担負者 担負者 担負者 担負者

一 担負者 担負者 担負者 担負者

一 担負者 担負者 担負者 担負者

一 担負者 担負者 担負者 担負者

十

一 担負者 担負者 担負者 担負者

一 担負者 担負者 担負者 担負者

一 担負者 担負者 担負者 担負者

一 幸々下書

一 爲新書

一 此書

一 此書

一 此書

一 此書

一 此書

一 此書

一 此書

一 此書

一 此書

一 此書

一 此書

一 此書

一 此書

一 此書

一 此書

一 此書

一 此書

一 此書

Be-CCM 154
16

十有

仲家高、此在、松室、州、田、之、堅、子、

...

貝、接、也、極、而、十、百、同、此、也、中、其、行、八、

...

...

...

...

廿

一 油、一、牙、切、

...

...

...

...

...

...

...

多事十日也... 世之文...
... 亦... 亦... 亦...
... 亦... 亦... 亦...

一 泗川... 馬... 亦...
... 亦... 亦... 亦...
... 亦... 亦... 亦...

廿三日書

一 壽... 亦... 亦...
... 亦... 亦... 亦...
... 亦... 亦... 亦...

長... 行... 記...

子

申長成ノ家行德意ヨリ出ルテ
去来ノ心ヲ子儀ニテ二千也此乳
三ノ心公至ニテ母方ハ可ク身ノ

傳為白子ノ故也此心ハ乃チ母ノ心也
傳ヲ宗院ニテ心ノ是也平徳也此

世也

七

油ノ心也此ノ心ハ亦母ノ心也
傳ヲ宗院ニテ心ノ是也平徳也此

石取心ノ心ハ母ノ心也此心ハ亦母ノ心也
傳ヲ宗院ニテ心ノ是也平徳也此

此心亦母ノ心也此心ハ亦母ノ心也
傳ヲ宗院ニテ心ノ是也平徳也此
心ハ亦母ノ心也此心ハ亦母ノ心也
傳ヲ宗院ニテ心ノ是也平徳也此
心ハ亦母ノ心也此心ハ亦母ノ心也
傳ヲ宗院ニテ心ノ是也平徳也此

心ハ亦母ノ心也此心ハ亦母ノ心也
傳ヲ宗院ニテ心ノ是也平徳也此

大徳寺

154
20

廿言

一 明帝建武武田事為成。其と云

一 明帝事比向立河川 以一身均与

一 昔國文著十年當其時其後

一 百兩市 今如操也

一 河川中其會 橋田分三

一 其是 一 其是 一 其是

一 今の在平津 其別に其時

一 一の事其也

一 一 其是 一 其是 一 其是

一 清の事 一 其是 一 其是 一 其是

一 左の事 一 其是 一 其是 一 其是

一 中の事 一 其是 一 其是 一 其是

一 右の事 一 其是 一 其是 一 其是

一 一 其是 一 其是 一 其是

一 一 其是 一 其是 一 其是

十

一 延享二年八月

廿日

廿日

一 向阿彌佛

廿日

一 向阿彌佛

湯治

一 勅使三下州

以并三啓

金部人

行時

除之

一 東

一 之

一 大宅百卷... 二 三十七卷... 一本... 白中... 市... 行上...

冊

一 大宅百卷... 二 三十七卷... 一本... 白中... 市... 行上...

一 大宅百卷... 二 三十七卷... 一本... 白中... 市... 行上...

一 大宅百卷... 二 三十七卷... 一本... 白中... 市... 行上...

一 大宅百卷... 二 三十七卷... 一本... 白中... 市... 行上...

一 大宅百卷... 二 三十七卷... 一本... 白中... 市... 行上...

一 大宅百卷... 二 三十七卷... 一本... 白中... 市... 行上...

大正七年七月二十三日

154
23

十一月一日

一 謝元仁王維多功於青法不不
清保子二口知

一 謝三才臣 功於青法不不

一 今言多功不不功不不不

一 道安行 功於青法不不

一 東清法 功於青法不不

一 功於青法 功於青法不不

一 功於青法 功於青法不不

一 功於青法 功於青法不不

一 功於青法 功於青法不不

一 功於青法 功於青法不不

一 功於青法 功於青法不不

一 功於青法 功於青法不不

一 功於青法 功於青法不不

亦

一 不為之者其行也必不為也

一 抑能事其財者其財必不為也

一 其能事其財者其財必不為也

一 其能事其財者其財必不為也

一 其能事其財者其財必不為也

一 其能事其財者其財必不為也

一 其能事其財者其財必不為也

不為

一 其能事其財者其財必不為也

一 其能事其財者其財必不為也

一 其能事其財者其財必不為也

中

不為

一 其能事其財者其財必不為也

一 其能事其財者其財必不為也

一 其能事其財者其財必不為也

Handwritten title or header text, possibly a date or location, written vertically in cursive.

154
26

Main body of handwritten text in cursive, consisting of several lines of vertical writing.

与... (Vertical line of text)

白田... (Vertical line of text)

田... (Vertical line of text)

言 (Character)

神... (Vertical line of text)

Small handwritten mark or character at the bottom left corner.

天竺地

154
27

天竺地

天竺地

一 相持力一板持油物急地
 一 田秋與皇十二及邊中廿二
 一 以下中淨地

七

一 博一死切一其文法
 一 出主老西日地行老方之
 一 長老之之及終新子一
 一 遠在知年印作

八

一 博一死切一其文法
 一 物是西老日地行老方之
 一 丁六八在是少以合力一
 一 形有清田
 一 信是到師老之氣
 一 一人空底沙人可近年
 一 只人老近老入是

本已

仙公書の法又新王也

法ん中入一人宛庄公言由兼并

多枚事

公下迄未廿三石一甲

是利方子方 依父二支

以翁州四支 大器二支

九日多二支 附及二支

芥妻是父二支 油中手執

いと 二口白

一 宿井下事の方 二口白 比方得果

一 甚女二反各四支 是れ地也

弗地而新別 上力の好人 二口白

一 宿老の口 兼井宮地 下下

年出結 記何時 二二 是後 二口白

事 是年 在 中 然別 念 二口白

下

京に不中一諸母の如く上人毎中

二為少中一三三三三三三三三三三三

三三三三三三三三三三三三三三三三

三三三三三三三三三三三三三三三三

三三三三三三三三三三三三三三三三

三三三三三三三三三三三三三三三三

一 昔は心相好くはる相好むと可

下の中

一 後又相好む下(は相好む可一)我の相好む

此の相好むより相好む下(は相好む可一)我の相好む

此の相好むより相好む下(は相好む可一)我の相好む

此の相好むより相好む下(は相好む可一)我の相好む

此の相好むより相好む下(は相好む可一)我の相好む

十

一 宗規の所奉 志有相好む下(は相好む可一)我の相好む

宗規の所奉 志有相好む下(は相好む可一)我の相好む

宗規の所奉 志有相好む下(は相好む可一)我の相好む

十一

一 漢一瓦印

十名

一 上書... 布... 行... 九... 宗... 漢... 漢... 漢...

一 竹... 翁... 翁... 翁...

此... 他... 二... 三... 行... 和...

一 漢代以前之書
二 漢代以後之書

十言

一 抄本之書
二 刻本之書
三 活字之書
四 石印之書
五 鉛印之書
六 銅板之書
七 紙板之書
八 石板之書
九 木刻之書
十 鉛字之書

一 抄本之書
二 刻本之書
三 活字之書
四 石印之書
五 鉛印之書
六 銅板之書
七 紙板之書
八 石板之書
九 木刻之書
十 鉛字之書

一 抄本之書
二 刻本之書
三 活字之書
四 石印之書
五 鉛印之書
六 銅板之書
七 紙板之書
八 石板之書
九 木刻之書
十 鉛字之書

一 抄本之書
二 刻本之書
三 活字之書
四 石印之書
五 鉛印之書
六 銅板之書
七 紙板之書
八 石板之書
九 木刻之書
十 鉛字之書

Handwritten header or title in cursive script, possibly including a name or date.

一 十月廿九日 晴
一 十月廿九日 晴
一 十月廿九日 晴

一 十月廿九日 晴
一 十月廿九日 晴
一 十月廿九日 晴

一 十月廿九日 晴
一 十月廿九日 晴
一 十月廿九日 晴

一 十月廿九日 晴
一 十月廿九日 晴
一 十月廿九日 晴

一 十月廿九日 晴
一 十月廿九日 晴
一 十月廿九日 晴

一 十月廿九日 晴
一 十月廿九日 晴
一 十月廿九日 晴

一 十月廿九日 晴

一 十月廿九日 晴
一 十月廿九日 晴
一 十月廿九日 晴

一 十月廿九日 晴
一 十月廿九日 晴
一 十月廿九日 晴

金利用子

Wm. B. E.
Baltimore

一 出書便と珍花記 寄附金 500円
子好子 500円

一 市人 500円 同 500円

十音

一 借付代 500円 寄附金 500円
寄附金の額

一 寄附金の額 500円
折入 500円

一 天冠堂河由元正社外 雑費之部 500円
此部 500円
二 名中身系 500円
本一不主 500円
此部 500円
寄附金の額 500円
折入 500円

241

御書

十月廿一日

一 啓 貴方御書 奉 覽 幸 甚 幸 甚 貴 方 御 書 奉 覽 幸 甚 幸 甚

一 啓 貴方御書 奉 覽 幸 甚 幸 甚 貴 方 御 書 奉 覽 幸 甚 幸 甚

一 啓 貴方御書 奉 覽 幸 甚 幸 甚 貴 方 御 書 奉 覽 幸 甚 幸 甚

一 啓 貴方御書 奉 覽 幸 甚 幸 甚 貴 方 御 書 奉 覽 幸 甚 幸 甚

一 啓 貴方御書 奉 覽 幸 甚 幸 甚 貴 方 御 書 奉 覽 幸 甚 幸 甚

一 啓 貴方御書 奉 覽 幸 甚 幸 甚 貴 方 御 書 奉 覽 幸 甚 幸 甚

一 啓 貴方御書 奉 覽 幸 甚 幸 甚 貴 方 御 書 奉 覽 幸 甚 幸 甚

一 啓 貴方御書 奉 覽 幸 甚 幸 甚 貴 方 御 書 奉 覽 幸 甚 幸 甚

一 啓 貴方御書 奉 覽 幸 甚 幸 甚 貴 方 御 書 奉 覽 幸 甚 幸 甚

一 啓 貴方御書 奉 覽 幸 甚 幸 甚 貴 方 御 書 奉 覽 幸 甚 幸 甚

一 啓 貴方御書 奉 覽 幸 甚 幸 甚 貴 方 御 書 奉 覽 幸 甚 幸 甚

一 啓 貴方御書 奉 覽 幸 甚 幸 甚 貴 方 御 書 奉 覽 幸 甚 幸 甚

一 啓 貴方御書 奉 覽 幸 甚 幸 甚 貴 方 御 書 奉 覽 幸 甚 幸 甚

34-17

十三石三斗

中下可少二石中

十三石六斗

西下可少一石中

九石三斗

同田一名今之石

二十石石久七石二斗

合四十八石三斗

陸奥国新田郡
新田村
新田村
新田村

十石

一 先成得兼任之所

陸奥国新田郡
新田村
新田村
新田村

廿一 丙子密

一 并科竹内支考

陸奥国新田郡
新田村
新田村
新田村

陸奥国新田郡
新田村
新田村
新田村

陸奥国新田郡
新田村
新田村
新田村

陸奥国新田郡
新田村
新田村
新田村

陸奥国新田郡
新田村
新田村
新田村

一 西下入院同券

154-36

廿名集

一 鴻一牙

一 詩汎指其為...

一 出于老...

河田名...

二名...

...

...

...

...

...

...

...

...

...

一 叶の裏に書かれたり 事征物に似たり
向毎年 空を飛ぶに似たり 角の枝は
花の葉に似たり 花の葉に似たり

廿五

一 鴻一羽の如く 水に渡り

一 妙量に似たり 妙量に似たり

一 春の鳥の如く 戒むるに似たり
年之如く 戒むるに似たり

一 示は瑞草の如く 戒むるに似たり
左の如く 戒むるに似たり

一 羽の如く 鳥の如く 戒むるに似たり

一 鳥の如く 鳥の如く 戒むるに似たり

一 別の中 鳥の如く 戒むるに似たり

一 見ふ 鳥の如く 戒むるに似たり

一 山嶽 鳥の如く 戒むるに似たり

一 雲の如く 戒むるに似たり

154
39

一 抄第百九拾九卷第七石八分(集部)

一 抄第百九拾九卷第三卷(集部)

廿三 抄第百九拾九卷第三卷(集部)

一 抄第百九拾九卷第三卷(集部)

廿三

一 抄第百九拾九卷第三卷(集部)

一 抄第百九拾九卷第三卷(集部)

一 抄第百九拾九卷第三卷(集部)

一 抄第百九拾九卷第三卷(集部)

廿三

一 抄第百九拾九卷第三卷(集部)

廿三

一 抄第百九拾九卷第三卷(集部)

一 抄第百九拾九卷第三卷(集部)

一 抄第百九拾九卷第三卷(集部)

Handwritten notes on the right edge of the page, including the number 154.40.

一行... 別命...

一... 別命...

一... 別命...

一... 別命...

一... 別命...

一... 別命...

一... 別命...

一... 別命...

一... 別命...

一... 別命...

一... 別命...

一... 別命...

一... 別命...

一... 別命...

一... 別命...

一... 別命...

一... 別命...

一... 別命...

154
41
The Prince of Wales

1 増子合則の指合の書

増子合則の指合の書

増子合則の指合の書

増子合則の指合の書

増子合則の指合の書

増子合則の指合の書

増子合則の指合の書

増子合則の指合の書

増子合則の指合の書

増子合則の指合の書

増子合則の指合の書

増子合則の指合の書

増子合則の指合の書

154

三月万西火

一 湘元仁王御方事定流林

大儀中皇親 法儀万二号切

之三

一 湘元一冠印 祐助公方好由

一 今言良平手

一 湘元所法皇母 湘元所

一 湘元事子皇 湘元所

一 自今日海川舍 湘元所

一 湘元所 湘元所 湘元所

一 湘元所 湘元所 湘元所

一 湘元所 湘元所 湘元所

一 湘元所 湘元所 湘元所

一 湘元所 湘元所 湘元所

湘元所 湘元所 湘元所

凡科考大津天守司考道司判
主也向之能科之方立於方陽
好法能之考考年久傳之
是道之方且是之考判司
且如所之能考之方海川舍之
海之方也

一 今市之世間之口能向幕山名不
以市之方也(廿之書一考之向
河也之方也) 其之能向幕其

和是之方也

一方 地振

一 川本行方之 考考道司判
富是之方也(廿之書一考之向
河也之方也)

一 和是之方也

云

154
44

一 湖上元都の明方浩也

一 如末定郡と河を等々保徳元公と為
平子叶かたりこつ目し

一 漢大湖本の出来を二回二の初師年

一 以若中二多し言ハ書定市事は

一 方之下叶中流河の終州

一 等用代毎す河等相の之、寺代能

一 下の所は都三つ余二君こつ目し

一 入道及一初流地能すの古石百貴

一 可河の河、言又事考す、古事

一 古昔より多氣能中出の遠方人每言
伝也し

一 身振事前入河ゆこむ事

ゆり

一 湖上元都の明方浩也

五〇

154

一 若松を以て市百石の里名先
に記す事有る也

一 振筆を以て年々下すは向山といふ
此記を以て向山の下に同く記す
若松の多し 勿り此記の宗は
又宗記を以て之れを以て記す
其の宗記を以て記す

一 此記を以て市百石の里名先
に記す事有る也

一 市百石の里名先
に記す事有る也

市百石

一 此記を以て市百石の里名先
に記す事有る也

15446

敬

一 河全全司官信定行又好也

古

一 堀名一列切一平太右衛門

八

一 堀名一列切一平太右衛門

一 市原全神一

一 堀川平深勢新定重一自去月

一 堀神下平定中一入分一右平

一 堀名一列切一平太右衛門

一 堀名一列切一平太右衛門

一 堀名一列切一平太右衛門

一 堀名一列切一平太右衛門

一 堀名一列切一平太右衛門

一 堀名一列切一平太右衛門

堀名一列切一平太右衛門

堀名一列切一平太右衛門

堀名一列切一平太右衛門

154
47
北山行記

有。

一 赤川名草一古一草

一 白田名草一古一草

草名

古草一草名

石草一草名

白田名草一古一草

草名

一 草名

草名

草名

草名

草名

草名

一 草名

十日舟下

十一

一 湖一死即一

一 今案の事(海)

一 通川金程り(海)の事

一 是乃の事(海)の事

十二

一 高市(海)の事

一 高市(海)の事

河口者十ヶ日(海)の事

河口者十ヶ日(海)の事

河口者十ヶ日(海)の事

河口者十ヶ日(海)の事

河口者十ヶ日(海)の事

154
48

高市(海)の事
河口者十ヶ日(海)の事
河口者十ヶ日(海)の事
河口者十ヶ日(海)の事

154
48

154
49
三ノ目

こと

ノ目

相持地

武庫地

山道者

一 田田名

一 若山

一 畑

田田

一 久

九

二十

一 程

十

十二

一 山

地

二

地

地

Handwritten title or header in cursive script, possibly reading "Shinshu no..."

Handwritten text in cursive script, likely a list or index entry.

一 漢代... 漢代... 漢代...

Handwritten text in cursive script, possibly a list or index entry.

漢代...

漢代...

Handwritten text in cursive script, possibly a list or index entry.

漢代...

漢代...

漢代...

漢代...

漢代...

漢代...

漢代...

二十口

Handwritten text in cursive script, possibly a list or index entry.

Handwritten text in cursive script, possibly a list or index entry.

Handwritten text in cursive script, possibly a list or index entry.

Handwritten text in cursive script, possibly a list or index entry.

Handwritten text in cursive script, possibly a list or index entry.

Handwritten text in cursive script, possibly a list or index entry.

七松江 154 51

十一

下行し 昭義侯 書 貴方 の 御 手 紙
貴方 の 事 心 成 方 成 候 事
年 寄 旅 部 之 事 勢 也 候 事 候 事
い ぬ 事 候 事

一 貴方 御 手 紙 一 紙 一 紙 貴 方 御 手 紙
持 候 事

一 貴方 御 手 紙 貴 方 御 手 紙 貴 方 御 手 紙
貴 方 御 手 紙 貴 方 御 手 紙 貴 方 御 手 紙

一 御 手 紙 貴 方 御 手 紙 貴 方 御 手 紙
貴 方 御 手 紙 貴 方 御 手 紙 貴 方 御 手 紙
貴 方 御 手 紙 貴 方 御 手 紙 貴 方 御 手 紙
貴 方 御 手 紙 貴 方 御 手 紙 貴 方 御 手 紙

御 手 紙

一 貴 方 御 手 紙 貴 方 御 手 紙 貴 方 御 手 紙
貴 方 御 手 紙 貴 方 御 手 紙 貴 方 御 手 紙

一 御 手 紙 貴 方 御 手 紙 貴 方 御 手 紙
貴 方 御 手 紙 貴 方 御 手 紙 貴 方 御 手 紙

Handwritten text at the top right, likely a title or header.

154
53

Handwritten text on the right side, possibly a list or notes.

Handwritten text or signature in the middle right.

一 一 枚 通 有 数 年 未 だ 消 び 未 だ

十 七 日

一 二 月 廿 四 日 未 だ 消 び 未 だ 消 び 未 だ

以下 廿 四 日 未 だ 消 び 未 だ 消 び 未 だ

二 福 二 六 日

地 之 一 行 勢 を 以 七 日 未 だ 消 び 未 だ

清 水 人 居 住 未 だ 消 び 未 だ 消 び 未 だ

如 昔 之 業 未 だ 消 び 未 だ 消 び 未 だ

今 日 未 だ 消 び 未 だ 消 び 未 だ 消 び 未 だ

一 未 だ 消 び 未 だ 消 び 未 だ 消 び 未 だ 消 び

Handwritten mark or signature at the bottom left.

Handwritten text in cursive script, likely a signature or name.

一 奏請 欽此 奉 旨 欽此

一 奏請 欽此 奉 旨 欽此

一 奏請 欽此 奉 旨 欽此

一 奏請 欽此 奉 旨 欽此

一 奏請 欽此 奉 旨 欽此

一 奏請 欽此 奉 旨 欽此

一 奏請 欽此 奉 旨 欽此

一 奏請 欽此 奉 旨 欽此

一 奏請 欽此 奉 旨 欽此

十九日

一 奏請 欽此 奉 旨 欽此

一 奏請 欽此 奉 旨 欽此

Handwritten title or header in cursive script.

154
55

Handwritten text, likely a date or reference number.

Handwritten text at the bottom right of the page.

法花子... 對... 故... 不入... 在... 塔... 樓... 梁...
... 石... 寺... 古... 今... 知... 法... 寺... 古... 今... 知... 法... 寺...
... 寺... 古... 今... 知... 法... 寺... 古... 今... 知... 法... 寺...
... 寺... 古... 今... 知... 法... 寺... 古... 今... 知... 法... 寺...

寺... 古... 今... 知... 法... 寺... 古... 今... 知... 法... 寺...
... 寺... 古... 今... 知... 法... 寺... 古... 今... 知... 法... 寺...
... 寺... 古... 今... 知... 法... 寺... 古... 今... 知... 法... 寺...
... 寺... 古... 今... 知... 法... 寺... 古... 今... 知... 法... 寺...

元華舟海一丈

廿九

白河十册可奉世安中作空如人
物身回返川谷如觸之計則道切
自是而通也道下

之書 十卷 十卷 十卷
十一石 十 樂 十 十一石 十 樂 十

一 長篇書後身系記卷之三 龍神 自卷一
廿九

海一龍印

今卷及手信之

長篇書後身系記卷之三 龍神 自卷一
之計則道切

指想 久志

一 可行書 各 篇 院 修 行 書 卷 三
海山南舟海一丈

海山南舟海一丈

卷一

一 男子先行 女子後行

一 尊長凌以 命利及 命其 持 持 持 持

一 新海運 專受 老 老 老 老

一 專受 專受 專受 專受

一 專受 專受 專受 專受

一 專受 專受 專受 專受

一 專受 專受 專受 專受

一 專受 專受 專受 專受

一 專受 專受 專受 專受

一 專受 專受 專受 專受

一 專受 專受 專受 專受

一 專受 專受 專受 專受

Handwritten text at the top right, possibly a header or date, including the number 1850.

Handwritten text in the upper right section, appearing to be a list or set of instructions.

Handwritten text in the middle right section, continuing the list or instructions.

Handwritten text in the lower right section, possibly a signature or a specific instruction.

Handwritten text in the lower middle section, continuing the list or instructions.

Handwritten text in the lower left section, continuing the list or instructions.

Handwritten text in the middle left section, continuing the list or instructions.

Handwritten text in the upper left section, continuing the list or instructions.

Handwritten text in the lower left section, continuing the list or instructions.

Handwritten text at the bottom left corner, possibly a page number or a reference mark.

154
59
The

... ..

... ..

... ..

... ..

... ..

... ..

... ..

... ..

... ..

... ..

... ..

... ..

... ..

... ..

... ..

... ..

...

154
60

花 15411610

列如所 一一 15411610

八外行 15411610
身代法 15411610
此辨 15411610

15411610

15411610

15411610

15411610

15411610

15411610

15411610

15411610

15411610

15411610

15411610

15411610

15411610

一 宗廟之事 示以敬 今儀重之 命 祭 未嘗以儀 儀重之 祭 示以敬

一 吉陳 示以之 示以之 示以之

廿日 東

一 宗廟之事 示以敬 示以之 示以之

一 宗廟之事 示以敬 示以之 示以之

一 宗廟之事 示以敬 示以之 示以之

一 宗廟之事 示以敬 示以之 示以之

一 宗廟之事 示以敬 示以之 示以之

一 宗廟之事 示以敬 示以之 示以之

一 宗廟之事 示以敬 示以之 示以之

一 宗廟之事 示以敬 示以之 示以之

一 宗廟之事 示以敬 示以之 示以之

一 宗廟之事 示以敬 示以之 示以之

一 宗廟之事 示以敬 示以之 示以之

154
62

一 留川共公... 宗善... 日...

一 州名... 行... 役

一 姓... 姓...

一 年... 始... 始...

一 下... 下...

一 景... 景...

一 友... 友...

一 送... 送...

一 八... 八...

一 送... 送...

一 送... 送...

一 送... 送...

一 送... 送...

一 送... 送...

一 送... 送...

一 送... 送...

一 送... 送...

Handwritten notes on the right side of the page, including a vertical line of text and a signature-like scribble at the bottom right.

夫有... (Main body of handwritten text on the right page)

化... (Main body of handwritten text on the right page)

三... (Main body of handwritten text on the right page)

本... (Main body of handwritten text on the right page)

二... (Main body of handwritten text on the right page)

一... (Main body of handwritten text on the right page)

如... (Main body of handwritten text on the right page)

如... (Main body of handwritten text on the right page)

一... (Main body of handwritten text on the right page)

一... (Main body of handwritten text on the right page)

Handwritten notes on the left side of the page, including a vertical line of text.

Handwritten notes on the left side of the page, including a vertical line of text.

三... (Main body of handwritten text on the left page)

二... (Main body of handwritten text on the left page)

一... (Main body of handwritten text on the left page)

一... (Main body of handwritten text on the left page)

Handwritten notes on the left side of the page, including a vertical line of text.

三... (Main body of handwritten text on the left page)

二... (Main body of handwritten text on the left page)

一... (Main body of handwritten text on the left page)

煉而白木果木紅文

十一日青果木上末... 煉而白木果木紅文... 其月の之末...
 十日青果木上末... 煉而白木果木紅文... 其月の之末...
 九日青果木上末... 煉而白木果木紅文... 其月の之末...
 八日青果木上末... 煉而白木果木紅文... 其月の之末...
 七日青果木上末... 煉而白木果木紅文... 其月の之末...
 六日青果木上末... 煉而白木果木紅文... 其月の之末...
 五日青果木上末... 煉而白木果木紅文... 其月の之末...
 四日青果木上末... 煉而白木果木紅文... 其月の之末...
 三日青果木上末... 煉而白木果木紅文... 其月の之末...
 二日青果木上末... 煉而白木果木紅文... 其月の之末...
 一日青果木上末... 煉而白木果木紅文... 其月の之末...

十一日青果木上末... 煉而白木果木紅文... 其月の之末...
 十日青果木上末... 煉而白木果木紅文... 其月の之末...
 九日青果木上末... 煉而白木果木紅文... 其月の之末...
 八日青果木上末... 煉而白木果木紅文... 其月の之末...
 七日青果木上末... 煉而白木果木紅文... 其月の之末...
 六日青果木上末... 煉而白木果木紅文... 其月の之末...
 五日青果木上末... 煉而白木果木紅文... 其月の之末...
 四日青果木上末... 煉而白木果木紅文... 其月の之末...
 三日青果木上末... 煉而白木果木紅文... 其月の之末...
 二日青果木上末... 煉而白木果木紅文... 其月の之末...
 一日青果木上末... 煉而白木果木紅文... 其月の之末...

法元十元は酒の價の三分は米の辛より高き也

物高價の又高き價なり

十三丁物高十元酒の八元辛より酒家價より百十元
百廿人 此等物高なり

信守三 九

宗登平柜

一 満三丁中より此等物高の櫃三枚なり

一 櫃不代なり 一 谷相三丁中より此等物高

一 店前より此等物高

一 此等物高の櫃

百廿元

一 物高の酒より此等物高の物高物高なり
此等物高

154-65

一
本
柳
學
破
而
原
不
立
三
孫
以
為
一
杯

...

...

...

...

...

...

...

...

...

...

154
67

あつち

あつち

あつち

あつち

あつち

あつち

あつち

あつち

あつち