

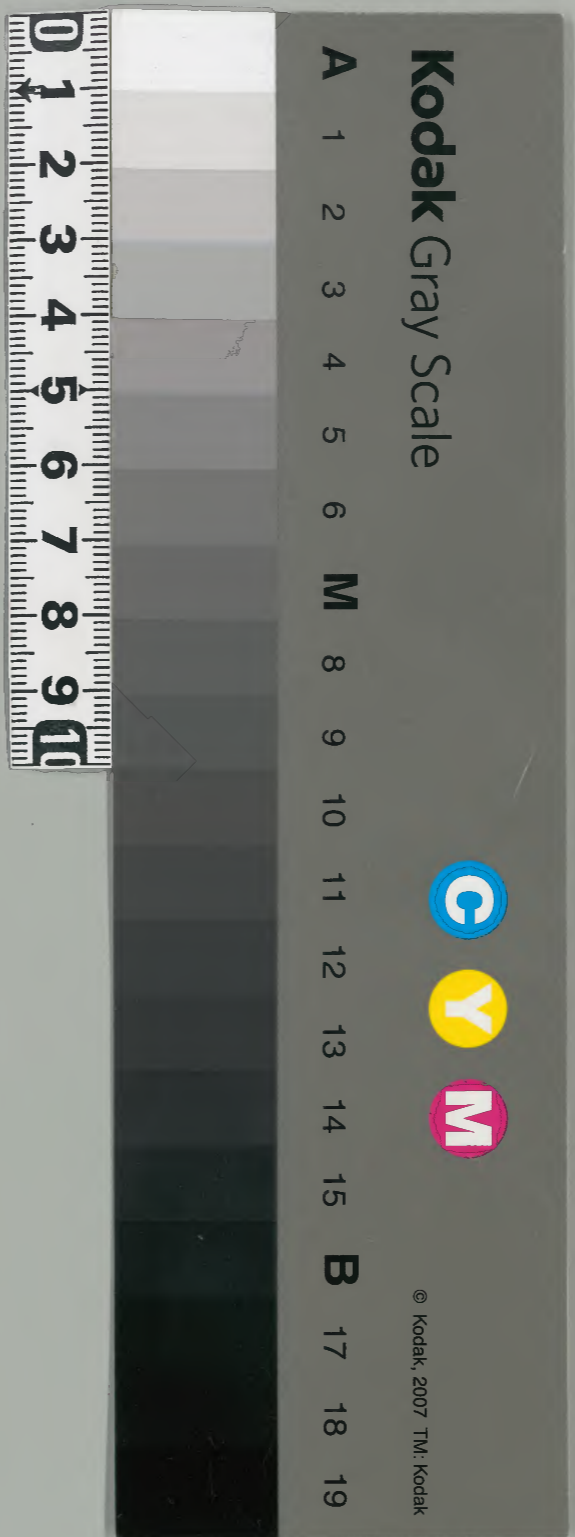
大乗院寺社雜事記 百六十二

古文書

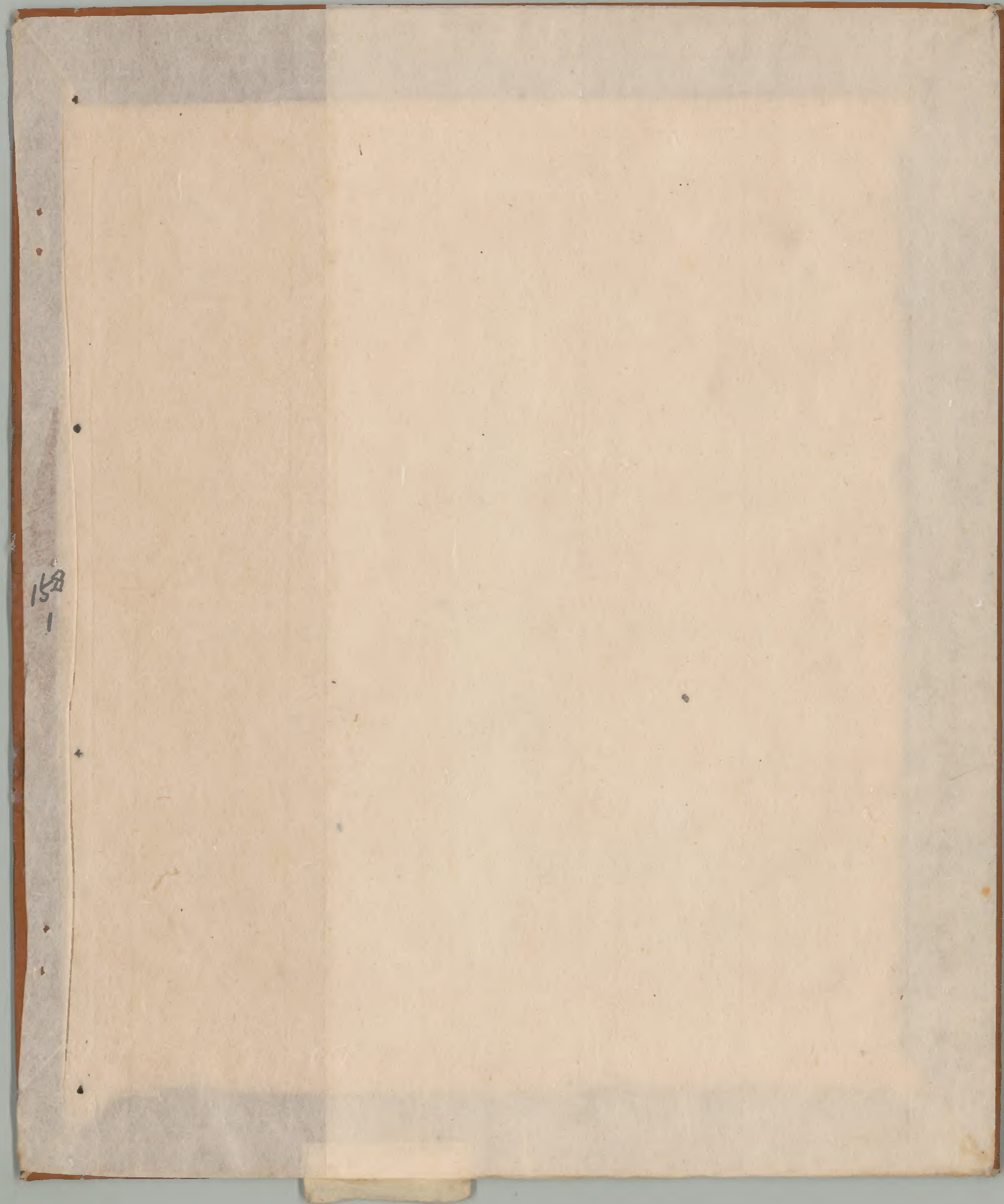
三十一函  
五十四號

内閣文庫			
番號	和	21122	
冊數	167 (158)		
函號	古	27	514

大乗院寺社雜事記







二二〇七〇

共八九

158  
2

文龜元年六月

百六十二

寺社雜事記 付院家



抄本新編 卷之六

文 臨 乙 年 六 月

卷之六

四六二





清江書局

文彙之年六月

第百廿五  
寺社雜事記  
付送家

書院

*[Faint, illegible handwritten text in cursive script, likely bleed-through from the reverse side of the page.]*

1583



津木部海魚

鱈魚

鱈魚

鱈魚

鱈魚

鱈魚

鱈魚

鱈魚

鱈魚

鱈魚

鱈魚

鱈魚

鱈魚

鱈魚

鱈魚

鱈魚

鱈魚

鱈魚

鱈魚

鱈魚

鱈魚

鱈魚

鱈魚

鱈魚

鱈魚

鱈魚

鱈魚

鱈魚

鱈魚

鱈魚

鱈魚

鱈魚



明應九年庚申九月廿一日  
正山明寺 奉  
有廿二日當今秋亦二十七回白一乘放去在  
廿月廿三日奉送美濃寺之奉号 地新山院



文龜元年<sup>辛酉</sup>六月一日<sup>庚</sup>

一 潤平仁王御入極強所頼来 予請

僅十二日出

一 海内流行 井致公等也

一 今實事治之 決其言命

一 運送民 遠宣地子

一 類子 染御也

一 泉乃 善行

臣 等

一 法皇御宇 幸遠志 本年壽三福 引善法寺 命所  
都美八曲 是く 遊統 或力子 心七 空又 冥也  
時 乃 善 運 中 一 行 乃 出 付 中 一 弟 在 中 也  
初 甲 上 事 治 也

一 去年 丹 井 乃 江 幸 中 奉 命 出 勅 然 未 遂 也  
身 乃 祐 統 中 乃 下 海 濱 相 下 井 立 命 言 也  
難 治 運 也 同 一 新 一 中 幸 運 也 運 也  
宗 是 善 國 之 功 也 善 運 由 諸 也  
一 幸 祈 之 善 也 幸 運 也 幸 運 也 一 是 祈 行 也  
幸 祈 也 幸 運 也 幸 運 也 幸 運 也



田舎勤行の事は昔年休む好身修業の人  
相勤、昔年之身より、昔年九年、八月  
朔、素直、信守、修業、身人、老、空、三、事

一 昔月廿六日、中、信、修、業、身、人、老、空、三、事  
信、守、修、業、身、人、老、空、三、事  
昔、年、休、む、好、身、修、業、の、人、  
相、勤、昔、年、之、身、よ、り、昔、年、九、年、八、月、  
朔、素、直、信、守、修、業、身、人、老、空、三、事

二日

一 貝塔、過、心、事、如、其、身、段、の、事、  
身、七、下、年、方、事、上、下、事、  
身、七、下、年、方、事、上、下、事、

三言

一 湘、日、一、言、  
一 湘、日、一、言、  
一 湘、日、一、言、  
一 湘、日、一、言、  
一 湘、日、一、言、  
一 湘、日、一、言、  
一 湘、日、一、言、  
一 湘、日、一、言、  
一 湘、日、一、言、  
一 湘、日、一、言、



可略其有餘

一 今版右又為一書依其書之書之  
以獨免其法之陶用

一 元カレも通子今之之之  
一 叶之至之早一馬元村書之  
一 實行法其書之命是書之

四日

一 長卷通其書之年一之  
一 身之竹人今之

五日

一 湯之身行一書其法之  
一 州名正一  
一 別其子今之書之  
一 今之長一書其法之  
一 依之其法之  
一 得之其法之



方

一 沈栢板一板都文... 一板多... 一

一 沈思... 一

方

一 沈思... 一

一 沈思... 一

一 沈思... 一

一 沈思... 一

一 沈思... 一

一 沈思... 一

一 沈思... 一

一 沈思... 一

八

一 沈思... 一

一 沈思... 一



一 抄本以四卷之依前 一方亦多抄本  
新法刊印事

大和國諸國下并無事用未事  
所報類部同入向地左傳  
畫家一筆入部既裁許上志  
不日下奉部 抄本不殘身 抄本

至和元年二月

若以愛能者能少請

抄本 抄本

一 抄本諸事 抄本諸事  
本者多 但與之

一 抄本諸事 抄本諸事  
抄本諸事

十

一 抄本諸事 抄本諸事

一 抄本諸事 抄本諸事







一 主君世打... 言口思成氏...  
一 龍... 言... 言...  
一 聖... 言...

一 言... 言...

一 言... 言...

一 言... 言... 言... 言... 言...  
一 言... 言... 言... 言... 言...  
一 言... 言... 言... 言... 言...

一 言... 言...

一 言... 言...

一 言... 言...

一 言... 言...

一 言... 言... 言... 言... 言...

一 言... 言...

一 言... 言... 言... 言... 言...

一 言... 言... 言... 言... 言...

一 言... 言... 言... 言... 言...

158  
17

六方下



此則三教表之可也  
妙法蓮華經回本之書今以年并之云云

十音

一 鴻一經也 念州日

一 昔於教所教子一及起謂之 河野 經

一 今在宗尊之者如所 細可 經

一 書乃下加の外 信也 宗尊 經

一 百人 而乃下加の者 乃 經

一 今乃年 宗尊 經

一 乃乃年 宗尊 經

一 乃乃年 宗尊 經

一 乃乃年 宗尊 經

十音

一 此法華 宗尊 經

一 今時 宗尊 經

一 乃乃年 宗尊 經

宗尊 經



Handwritten title or header text in cursive script, possibly including a date or document type.

一 向者平一初後... 案卷... (Vertical line of text, right side)

十書

一 告... 司... (Vertical line of text, middle-right section)

一 告... 司... (Main body of vertical text, left side)



舟子一の沖

一 宣身をいさるる非如く下中  
と伏而一方おろしけり  
海神をいさるる

一 井山に別れをいさるる

一 言治定平の舟務を今日此船に上り  
いさるる

一 柱石に一色清田を持ていさるる

十所の事

一 寺の儀をいさるる

一 東の儀をいさるる

舟

一 持物系をいさるる

一 清原部如く是に舟に  
梅津の文をいさるる  
舟に舟をいさるる  
舟に舟をいさるる  
舟に舟をいさるる







Faint vertical text on the right edge of the page, possibly bleed-through or a marginal note.

158  
17

廿二

一 男一瓦行 為守建年

一 宜家蜂記 莫不 宜也相善人

一 宜家相善人 宜也相善人

一 宜家相善人 宜也相善人

一 宜家相善人 宜也相善人

廿三

廿四

一 宜家相善人 宜也相善人

一 宜家相善人 宜也相善人

一 宜家相善人 宜也相善人

一 宜家相善人 宜也相善人

一 宜家相善人 宜也相善人

一 宜家相善人 宜也相善人

一 宜家相善人 宜也相善人

一 宜家相善人 宜也相善人

一 宜家相善人 宜也相善人

一 宜家相善人 宜也相善人



在名物何方不遠

Handwritten notes or signatures on the right margin.

廿四

一 總之... 亦... 也...

一 初... 亦... 也...

奇如...

一 若... 亦... 也...

如... 亦... 也...

若... 亦... 也...

若... 亦... 也...

若... 亦... 也...

若... 亦... 也...

若... 亦... 也...

若... 亦... 也...

若... 亦... 也...

若... 亦... 也...

一 池田... 亦... 也...

若... 亦... 也...

若... 亦... 也...

若... 亦... 也...

若... 亦... 也...







Handwritten mark or signature at the top right.

一 横列去格人便中由彼入成  
何由款一乳理行一多五自能至  
富の海子一任僕信官作也

一 富の海子一任僕信官作也

一 中平一造法井酒長信社号新共口  
台持志法合比依人

一 共口  
Handwritten signature

一 富の海子一任僕信官作也  
富の海子一任僕信官作也

一 横列去格人便中由彼入成  
多田近致今以向社向別以相  
其石之清一三石之本款一

毎日書

一 横列去格人便中由彼入成  
Handwritten signature

一 横列去格人便中由彼入成  
Handwritten signature

一 横列去格人便中由彼入成  
Handwritten signature

Handwritten signature at the bottom left.



158  
21  
卷之八

坂二月一日

一 浦上六王相持謀行刺

法後志三

一 浦上六王相持謀行刺

今言以常功備中

一 浦上六王相持謀行刺

一 浦上六王相持謀行刺

一 浦上六王相持謀行刺

浦上六王相持謀行刺

一 浦上六王相持謀行刺

一 浦上六王相持謀行刺

一 浦上六王相持謀行刺

一 浦上六王相持謀行刺

一 浦上六王相持謀行刺

一 浦上六王相持謀行刺

一 浦上六王相持謀行刺



158  
22

三上三下中...

一 向... 此... 油... 勿...

一 考... 考... 考...

~~~~~

~~~~~

~~~~~

~~~~~

~~~~~

~~~~~

~~~~~



東野山日記  
158  
23

水一斗

一 穀類を任せて一斗三年云云

一 穀類を任せて一斗三年云云  
毎斗一斗三年云云

一 穀類を任せて一斗三年云云  
毎斗一斗三年云云

一 穀類を任せて一斗三年云云

一 穀類を任せて一斗三年云云

一 穀類を任せて一斗三年云云

一 穀類を任せて一斗三年云云

一 穀類を任せて一斗三年云云

一 穀類を任せて一斗三年云云

音

一 穀類を任せて一斗三年云云

七二



一 物方一刃行之者又不足也

一 自來水流任一年正一也

一 雲從從所新口一刃非也

一 海空任行一自述也

一 至氣任人年方也

一 時也

一 山口

一 海空一刃也

一 比事也

一 以物法也

一 中古也

一 音一也

一 可也

一 推一也

一 任一也

一 任一也



十一日

一 物乃一乃也

一 孝孝孝孝孝

一 日者子之切分 压者一也 汝等也

一 有父有母也

一 子能法地百十 一 汝等汝等汝等

一 多矣字端之也 汝等中平 汝等汝等

一 何方进汝等也 汝等汝等 汝等汝等

一 今者汝等也 一 汝等汝等

一 汝等汝等也 一 汝等汝等

一 汝等

一 汝等汝等也 一 汝等汝等

一 汝等汝等也

一 汝等汝等也 一 汝等汝等



一 常日大平也

一 命用印

一 在常事法之海人入之相若及到打  
不候

一 在取及然後之規則 大平於其部

一 在取及然後之規則 大平於其部

一 在取及然後之規則 大平於其部

一 在取及然後之規則 大平於其部

一 在取及然後之規則 大平於其部

一 在取及然後之規則 大平於其部

一 在取及然後之規則 大平於其部

一 在取及然後之規則 大平於其部

一 在取及然後之規則 大平於其部

左







手紙  
おはよう  
おはよう  
おはよう

甘  
巨

一 湯

女

一 湯

一 湯

一 湯

一 湯

一 湯

一 湯

一 湯

一 湯



赤書并丹書

一 川指至 国月北而方北之方入命

一 大向中北而方北之方入命

一 川或云北而方北之方入命

赤書

一 地部清和

一 長不方妙能清和及清和

一 任不方妙能清和及清和

一 任不方妙能清和及清和

一 任不方妙能清和及清和

一 任不方妙能清和及清和

一 以取言玉

廿五

一 高木山月之方北之方入命

一 男三元



一 此の如くは河岳の如く

一 因縁の如く常流

一 此の如くは河岳の如く

一 此の如くは河岳の如く

一 此の如くは河岳の如く

一 此の如くは河岳の如く

一 此の如くは河岳の如く

一 此の如くは河岳の如く

一 此の如くは河岳の如く

一 此の如くは河岳の如く

一 此の如くは河岳の如く

一 此の如くは河岳の如く

一 此の如くは河岳の如く

一 此の如くは河岳の如く

一 此の如くは河岳の如く

一 此の如くは河岳の如く

一 此の如くは河岳の如く

一 此の如くは河岳の如く

一 此の如くは河岳の如く

一 此の如くは河岳の如く

158  
30



一 漢人言語の通訳

廿九日

晴

12/1/15/11

一 川島三郎 行方 徳川 宗廟 力 皇 下 皇 人  
何 事 支 那 語 系 皇 人 皇 帝 皇 后 皇 子 皇 女

一 梅 沢 孝 吉 著 皇 朝 皇 帝 皇 后 皇 子 皇 女 皇 孫 皇 孫 女 皇 孫 女 皇 孫 女

下 皇 人 皇 孫 女 皇 孫 女

皇 朝 皇 帝 皇 后 皇 子 皇 女 皇 孫 皇 孫 女 皇 孫 女

皇 朝 皇 帝 皇 后 皇 子 皇 女 皇 孫 皇 孫 女 皇 孫 女

皇 朝 皇 帝 皇 后 皇 子 皇 女 皇 孫 皇 孫 女 皇 孫 女

皇 朝 皇 帝 皇 后 皇 子 皇 女 皇 孫 皇 孫 女 皇 孫 女

皇 朝 皇 帝 皇 后 皇 子 皇 女 皇 孫 皇 孫 女 皇 孫 女



1. 此在... (faint handwritten text)

2. ... (faint handwritten text)

3. ... (faint handwritten text)

4. ... (faint handwritten text)

5. ... (faint handwritten text)

6. ... (faint handwritten text)

7. ... (faint handwritten text)

8. ... (faint handwritten text)

1. ... (faint handwritten text)

2. ... (faint handwritten text)

3. ... (faint handwritten text)