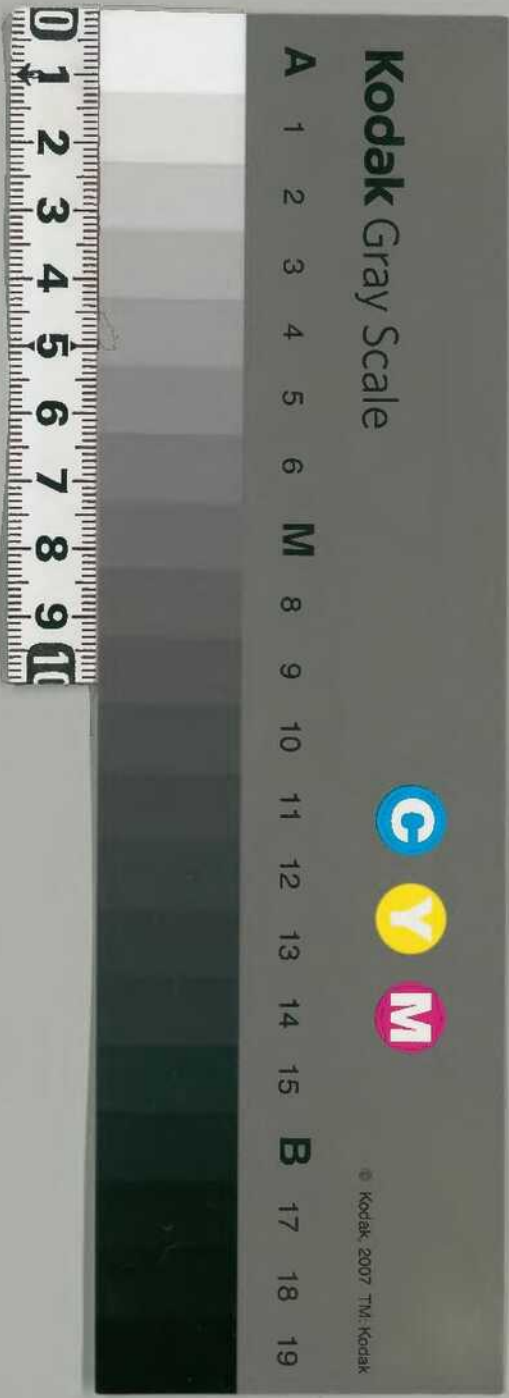


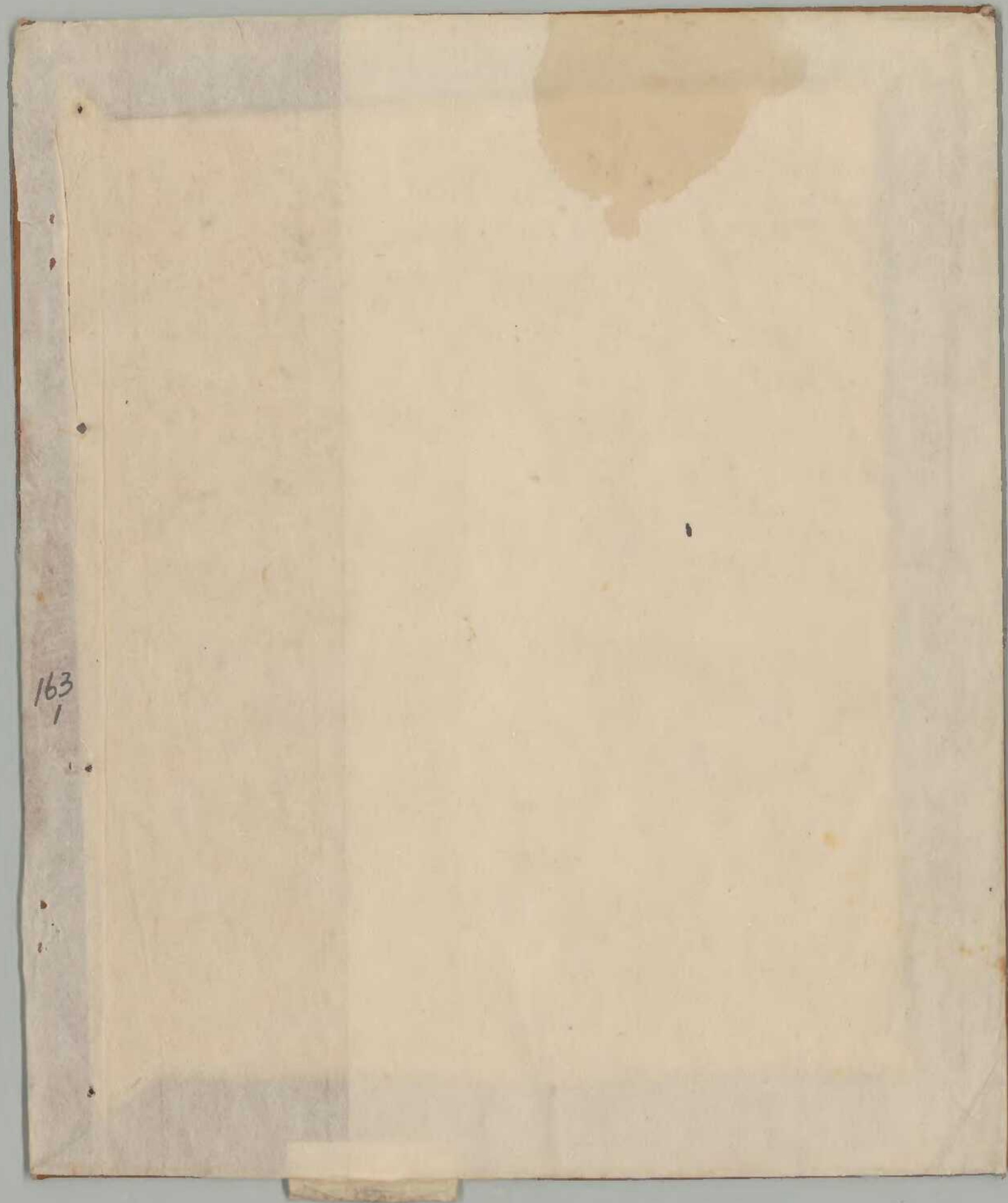
大衆院寺社雜事記百六十七

内閣文庫	
番號	和 21122
冊數	167 (163)
函號	古 27 514

古文書  
三十一函  
五十四號

大衆院寺社雜事記





163  
1

二二〇四 卷一八九

永正二年四月

寺社雜事記 付院家

百六十七

163  
2



此卷樂舞部 必野城

卷之二 目録

四十六



永正二年五月

赤坂

六百九十七

寺社雜考記

付後編



大書院

坊成思与地宮集記坊成子

坊成子与地宮集記坊成子

坊成子与地宮集記坊成子

坊成子与地宮集記坊成子

坊成子与地宮集記坊成子

坊成子与地宮集記坊成子



一 海軍省 海軍省 海軍省

一 海軍省 海軍省 海軍省

一 海軍省 海軍省 海軍省

一 海軍省 海軍省 海軍省

一 海軍省 海軍省 海軍省

一 海軍省 海軍省 海軍省

一 海軍省 海軍省 海軍省

一 海軍省 海軍省 海軍省

一 海軍省 海軍省 海軍省

一 海軍省 海軍省 海軍省



東大寺 1635

此中品所作之奏請其の由列す

一 今皇陽御入 十五のせ 借月之其 其の御月  
御入之借月 一之由是時中 一之由是時中

六。下

一 借月之其 借月之其 借月之其

同卷の六の借月之其 借月之其 借月之其  
借月之其 借月之其 借月之其  
借月之其 借月之其 借月之其  
借月之其 借月之其 借月之其

七。下

借月之其 借月之其 借月之其

借月之其 借月之其 借月之其

借月之其 借月之其 借月之其

借月之其 借月之其 借月之其

借月之其 借月之其 借月之其

借月之其 借月之其 借月之其

借月之其 借月之其 借月之其











一 宗公世別を以て宗本歿す作公久

廿

廿

一 宗公久事足下局一寺以て梅下

一 宗公久事足下局一寺以て梅下

一 宗公久事足下局一寺以て梅下

一 宗公久事足下局一寺以て梅下

一 宗公久事足下局一寺以て梅下

一 宗公久事足下局一寺以て梅下

一 宗公久事足下局一寺以て梅下

一 宗公久事足下局一寺以て梅下

一 宗公久事足下局一寺以て梅下

一 宗公久事足下局一寺以て梅下

一 宗公久事足下局一寺以て梅下



一 近明我乃才塔塔中試看亦上其正位功的  
二 又之上今一古一正上之知物之其好小者  
秋二日其以備四十三

廿五

一 崇恩言法不期也

廿六

一 本志後及引源神同十與改之

一 身信口所之任是

一 卑下向与迄之

廿七

一 快長了快口迄其為海定信

一 別金之所

一 對金之

一 作

如

廿八

一 次

如



一 善湯二入三ヶ日ハ

一 草斤 前後 依卷  
廿九ヶ

之月一ヶ

一 仁王坊石不 漢杖 杖

一 叶力 款 垂 葉 赤 杖 杖 漢 杖 杖 杖

鳥 籠 籠 籠 籠 籠

一 奉 院 院 院 院 院 院 院 院 院 院

一 仁王坊石不 漢杖 杖

一 仁王坊石不 漢杖 杖

一 漢 杖 杖 杖 杖 杖 杖 杖 杖 杖 杖

三ヶ

一 由 院 院 院 院 院 院 院 院 院 院

一 漢 杖 杖 杖 杖 杖 杖 杖 杖 杖 杖

院 院 院 院 院 院 院 院 院 院

院 院 院 院 院 院 院 院 院 院







沙新其

八社津那小彭市

夫非行也

元宝信也

罪付二

其舞

其舞

其舞

其舞

其言八社

其言八社

其言八社

其言八社

其言八社

其言八社

其言八社

其言八社

一本身信尸言

其舞

其舞

其舞

其舞

其舞

其舞

其舞

其舞

其舞

其舞

其舞

其舞



一 德一 新 貴 國  
一 德一 新 貴 國  
一 德一 新 貴 國

一 德一 新 貴 國  
一 德一 新 貴 國  
一 德一 新 貴 國

一 德一 新 貴 國  
一 德一 新 貴 國  
一 德一 新 貴 國

一 德一 新 貴 國  
一 德一 新 貴 國  
一 德一 新 貴 國

一 德一 新 貴 國  
一 德一 新 貴 國  
一 德一 新 貴 國

一 德一 新 貴 國  
一 德一 新 貴 國  
一 德一 新 貴 國

一 德一 新 貴 國  
一 德一 新 貴 國  
一 德一 新 貴 國

一 德一 新 貴 國  
一 德一 新 貴 國  
一 德一 新 貴 國

十



八二〇

163  
14

一 藤原公成

一 藤原公成

一 藤原公成

一 藤原公成

十

一 藤原公成

十

一 藤原公成

一 藤原公成

一 藤原公成

一 藤原公成

一 藤原公成

一 藤原公成

一 藤原公成

一 藤原公成

一 藤原公成

一 藤原公成

一 藤原公成

十一



一 田原一太郎

井川

井川

井川

一 田原一太郎

一 田原一太郎

一 田原一太郎

一 田原一太郎

一 田原一太郎

一 田原一太郎

一 田原一太郎

一 田原一太郎

一 田原一太郎

井川

一 田原一太郎



一 大正...

一 多美...

廿六

一 成...

廿六

一 功...

一 功...

一 功...

一 功...

廿六

廿六

一 功...

一 功...

一 功...

廿六



1. *Wassermann* 1914g. 1. 163

*Wassermann* 1914g. 1. 163

1. *Wassermann* 1914g. 1. 163

1. *Wassermann* 1914g. 1. 163

1. *Wassermann* 1914g. 1. 163

1. *Wassermann* 1914g. 1. 163

1. *Wassermann* 1914g. 1. 163

1. *Wassermann* 1914g. 1. 163

1. *Wassermann* 1914g. 1. 163

1. *Wassermann* 1914g. 1. 163

1. *Wassermann* 1914g. 1. 163



此の通り

一 昨の夜尚今押と今若山若坊墓

の墓は500石の石を築き置けり他

沖の山に石を築き置けり

押の墓は石を築き置けり

一 金持の墓は石を築き置けり

一 功徳の墓は石を築き置けり

一 才考の墓は石を築き置けり

一 去の年の墓は石を築き置けり

一 去の年の墓は石を築き置けり

一 去の年の墓は石を築き置けり

一 去の年の墓は石を築き置けり

一 去の年の墓は石を築き置けり

一 去の年の墓は石を築き置けり

去の年の墓は石を築き置けり

163  
18



英和文

十部

一 一 一 一 一 一 一 一 一 一

十部 又 一 一 一 一 一 一 一 一 一 一

一 或 或 或 或 或 或 或 或 或 或

一 越 越 越 越 越 越 越 越 越 越

一 用 用 用 用 用 用 用 用 用 用

十部

一 一 一 一 一 一 一 一 一 一

一 一 一 一 一 一 一 一 一 一

一 一 一 一 一 一 一 一 一 一

一 一 一 一 一 一 一 一 一 一

一 一 一 一 一 一 一 一 一 一

一 一 一 一 一 一 一 一 一 一

一 一 一 一 一 一 一 一 一 一

一 一 一 一 一 一 一 一 一 一

一 一 一 一 一 一 一 一 一 一

一 一 一 一 一 一 一 一 一 一

一 一 一 一 一 一 一 一 一 一

一 一 一 一 一 一 一 一 一 一











心齋川左 763 22

一 嘉永元年八月廿二日

廿五

一 侍臣に御書言ひ奉り美事成程等

一 勅に侍臣に御書言ひ奉り美事成程等

一 去年二月に御書言ひ奉り美事成程等

一 御書言ひ奉り美事成程等

一 御書言ひ奉り美事成程等

一 御書言ひ奉り美事成程等

廿五

一 御書言ひ奉り美事成程等

廿五

一 御書言ひ奉り美事成程等

一 御書言ひ奉り美事成程等

廿五

一 御書言ひ奉り美事成程等

下



始末... 163

23

十月。

一 相承仁王... 子

一 江... 爲

一 城... 爲

一 活... 爲

一 活... 爲

一 勤... 爲

一 勤... 爲

一 勤... 爲

一 勤... 爲

一 勤... 爲

一 勤... 爲

廿一







163  
25  
Museum of Art

一 九四

一 九四

一 九四

十リ

一 九四

一 九四

一 九四

一 九四

一 九四

一 九四

一 九四

一 九四

一 九四

一 九四

一 九四

一 九四

一 九四

一 九四



十一

一 諸下行し百又六名昔の世方も文入す

百又六名昔の世方も文入す  
百又六名昔の世方も文入す  
百又六名昔の世方も文入す

一 諸下行し

十一

一 諸下行し

一 諸下行し

一 諸下行し  
十一

十一

一 諸下行し

十一

一 諸下行し

十一

一 諸下行し  
十一

諸下行し百又六名昔の世方も文入す

十一



163  
27  
Handwritten text, possibly a title or header, written vertically in cursive.

Handwritten text, vertical column, cursive script.

Handwritten text, vertical column, cursive script.

Handwritten text, vertical column, cursive script.

Handwritten text, vertical column, cursive script.

Handwritten text, vertical column, cursive script.

Handwritten text, vertical column, cursive script.

Handwritten text, vertical column, cursive script.

Handwritten text, vertical column, cursive script.

Handwritten text, vertical column, cursive script.

Handwritten text, vertical column, cursive script.

Handwritten text, vertical column, cursive script.

Handwritten text, vertical column, cursive script.

Handwritten text, vertical column, cursive script.



亦及同、此水入切葱、  
同時此水入切葱、  
有、  
有、

油、  
油、

油、

油、

油、

油、  
油、

油、

油、

油、  
油、

油、  
油、

油、  
油、

油、

油、  
油、

油、

油、

油、



一 守部律條  
口部律條

抄

一 守部律條

一 守部律條

一 守部律條

一 守部律條

一 守部律條

一 守部律條

一 守部律條

一 守部律條



心齋

163  
30

心齋

八月一日

一 浦之介王浦之介及沙流

千三郎

一 濱之介一及十郎連

一 白布二及新三郎一及八六一切海防

一 杉一及一及物種

若木公三郎 十三代

切心十未廿一及物種

米十介

二五

一 物種

一 物種

三〇

一 物種

四〇

一 物種

五〇

六〇



一 六 亥 卯 辰 巳 未 申 酉 戌 亥

一 生 辰 戌 亥 未 申 酉 戌 亥

一 未 申 酉 戌 亥 未 申 酉 戌 亥

一 未 申 酉 戌 亥 未 申 酉 戌 亥

一 未 申 酉 戌 亥 未 申 酉 戌 亥

一 未 申 酉 戌 亥 未 申 酉 戌 亥

一 未 申 酉 戌 亥 未 申 酉 戌 亥

一 未 申 酉 戌 亥 未 申 酉 戌 亥

一 未 申 酉 戌 亥 未 申 酉 戌 亥

一 未 申 酉 戌 亥 未 申 酉 戌 亥

一 未 申 酉 戌 亥 未 申 酉 戌 亥

一 未 申 酉 戌 亥 未 申 酉 戌 亥

一 未 申 酉 戌 亥 未 申 酉 戌 亥

一 未 申 酉 戌 亥 未 申 酉 戌 亥

一 未 申 酉 戌 亥 未 申 酉 戌 亥

一 未 申 酉 戌 亥 未 申 酉 戌 亥



十一日  
一 正行初の

十一日  
一 湯島初

十一日  
一 柱寺寺高洞の舞止股

十一日  
一 一軍代下申込の若山同念下

若山同念下

高下

一 湯島

一 正行初の

一 湯島初の

一 湯島初の

一 湯島初の

一 湯島初の

一 湯島

一 湯島



Handwritten signature or name at the top right of the page.

163  
33

十

一 重切...

一 樹...

一 明月...

一 湯...

十

十  
十

十

一 湖...

一 大船...

一 川...

一 雨...

一 山...

一 雲...







此...  
廿六

一 漢...  
一

一 漢...  
一

一 漢...  
一

一 漢...  
一

一 漢...  
一

一 漢...  
一

一 漢...  
一

一 漢...  
一

一 漢...  
一

一 漢...  
一

一 漢...  
一

廿六

一 漢...  
一

一 漢...  
一

一 漢...  
一



Handwritten text at the top right of the page.

一 貴州其... 善... 惜日

Handwritten text, possibly a date or reference.

一 物... 世... 事... 出... 事... 格...

代... 作... 及... 意... 亦... 三... 也... 以... 列... 瓜... 世... 業...

平... 多... 丁... 了

共

Handwritten text, possibly a signature or name.

一 汝... 後... 特... 甚... 也... 者... 又... 也...

Handwritten text, possibly a name or title.

一 汝... 水... 孔... 川... 事...

一 汝... 知... 事... 能... 令... 事... 行... 用... 物... 近... 事... 人... 分... 作... 付...

九... 月... 事...

一 汝... 子... 仁... 王... 海... 家... 物... 諸... 德... 行... 定... 訓... 了

三... 日... 事...

二... 日...

Handwritten text at the bottom left of the page.



一 學部行司

一 學部行司

三〇

一 學部行司

一 學部行司

一 學部行司

印

印

一 學部行司

一 學部行司

六〇

一 學部行司

七〇

一 學部行司

印

一 學部行司

一 學部行司

印

一 學部行司

加五七五

加五七五



一 許田村長官の沙役廻り不意に入替り

一 藤田村長官の床供用片

一 未だら田長官の各戸清浄の事  
北五ノ一 藤田村長官

一 如念地倉月檢三ある持持井の

一 秋長官の片

一 山田長官

一 山田長官

一 山田長官

一 山田長官

一 山田長官

一 山田長官の美三信の御下御膳

一 山田長官

一 山田長官

一 山田長官

三十一



Handwritten cursive text at the top of the page.

Handwritten cursive text, likely a title or main heading.

Handwritten cursive text, possibly a date or location.

Handwritten cursive text, possibly a name or signature.

Handwritten cursive text, possibly a name or signature.

Handwritten cursive text, possibly a name or signature.

Handwritten cursive text, possibly a name or signature.

Handwritten cursive text, possibly a name or signature.

Handwritten cursive text, possibly a name or signature.

Handwritten cursive text, possibly a name or signature.

Handwritten cursive text, possibly a name or signature.

Handwritten cursive text, possibly a name or signature.

Handwritten cursive text, possibly a name or signature.

Handwritten cursive text, possibly a name or signature.



163  
40  
天

綿代七言上之序所記之小節

一 揚一之類也二時觀入也

廿九

一 与書金ノ身委信考昔言在酒ノ

一 一季及少委出人持也

廿九

一 一 一 一 一

一 一 一 一 一

一 一 一 一 一

一 一 一 一 一

廿九

一 一 一 一 一

廿九

一 一 一 一 一

廿九

一 一 一 一 一

三三

天



一 田口

一 田口

廿六日

一 田口

廿七日

廿八日

一 田口

一 田口

一 田口

一 田口

一 田口

一 田口

甲

乙

163  
41

三二



163  
42

Handwritten vertical text on the right margin, possibly a title or reference.

六

一 法華金經

一 華山等 大經

一 華 一天 叶 刺 終

一 極 二 節 壽 年 強 玉 持 尸

包 納 一 百 六 十 二 卷 三 十 卷 四 卷

二 卷 五 卷 六 卷 七 卷 八 卷 九 卷

一 一 所 為 由 元 氣 神 志 去 去 去 去 去 去 去 去

名 叶 々 々 々

七

一 年 又 二 天 叶 々

一 一 一 一 一 一

一 華 行 多 節 絲 由 記

八

一 長 左 右 三 叶 所 由 一 中 子 出 劫 延 劫

一 主 空 亦 二 一 一 國 三 一 一







一 叶<sup>ホ</sup>之<sup>ホ</sup>言<sup>ホ</sup>吉<sup>ホ</sup>状<sup>ホ</sup>進<sup>ホ</sup>一<sup>ホ</sup>未<sup>ホ</sup>公<sup>ホ</sup>而<sup>ホ</sup>一<sup>ホ</sup>進<sup>ホ</sup>  
叶<sup>ホ</sup>之<sup>ホ</sup>言<sup>ホ</sup>吉<sup>ホ</sup>状<sup>ホ</sup>進<sup>ホ</sup>一<sup>ホ</sup>未<sup>ホ</sup>公<sup>ホ</sup>而<sup>ホ</sup>一<sup>ホ</sup>進<sup>ホ</sup>  
五

甘

一 葉<sup>ホ</sup>之<sup>ホ</sup>言<sup>ホ</sup>吉<sup>ホ</sup>状<sup>ホ</sup>進<sup>ホ</sup>一<sup>ホ</sup>未<sup>ホ</sup>公<sup>ホ</sup>而<sup>ホ</sup>一<sup>ホ</sup>進<sup>ホ</sup>  
甜<sup>ホ</sup>卷<sup>ホ</sup>中<sup>ホ</sup>由<sup>ホ</sup>一<sup>ホ</sup>今<sup>ホ</sup>并<sup>ホ</sup>一<sup>ホ</sup>事<sup>ホ</sup>  
三月<sup>ホ</sup>下<sup>ホ</sup>作<sup>ホ</sup>行<sup>ホ</sup>三<sup>ホ</sup>之<sup>ホ</sup>極<sup>ホ</sup>中<sup>ホ</sup>甲<sup>ホ</sup>者<sup>ホ</sup>

甘

甘

甘

甘

甘

Handwritten signature or notes at the bottom of the page.

Handwritten mark on the left edge of the page.



一 分曉文新女角

一 廿六

一 廿七

一 大外但下下文

一 廿八

一 西女考

一 意向日

一 廿九

一 史入

一 妻原

一 作

一 博

163



163  
46

一 号岩ハ州十ヨリヨリ知心ノ事  
未達ノ母殿者

廿日

廿日

一 世翁ハ年長ノ者

一 甲名ハ必ク此ノ所ニ在ル

一 先此ニ行ク時ヨリ此ノ所ニ在ル  
張素ノ

十月

一 月才仁王ノ所ハ及平ノ事ニ依ル

退所ノ事ニ相一為シ

時人ノ下保者

一 此ノ所ニ在ル

家ノ事

此ノ所ニ在ル



Handwritten cursive text, likely a signature or name, written vertically on the right side of the page.

Handwritten cursive text, likely a signature or name, written vertically on the right side of the page.

Handwritten cursive text, likely a signature or name, written vertically on the right side of the page.

Handwritten vertical text, possibly a date or a specific reference.

十

二

三

四

一

五

六

七

Handwritten cursive text, likely a signature or name, written vertically on the left side of the page.

Handwritten cursive text, likely a signature or name, written vertically on the left side of the page.

Small handwritten mark or characters at the bottom left corner.







Handwritten title or header in cursive script.

Main body of handwritten text in cursive script, consisting of approximately 12 lines of dense, flowing handwriting.