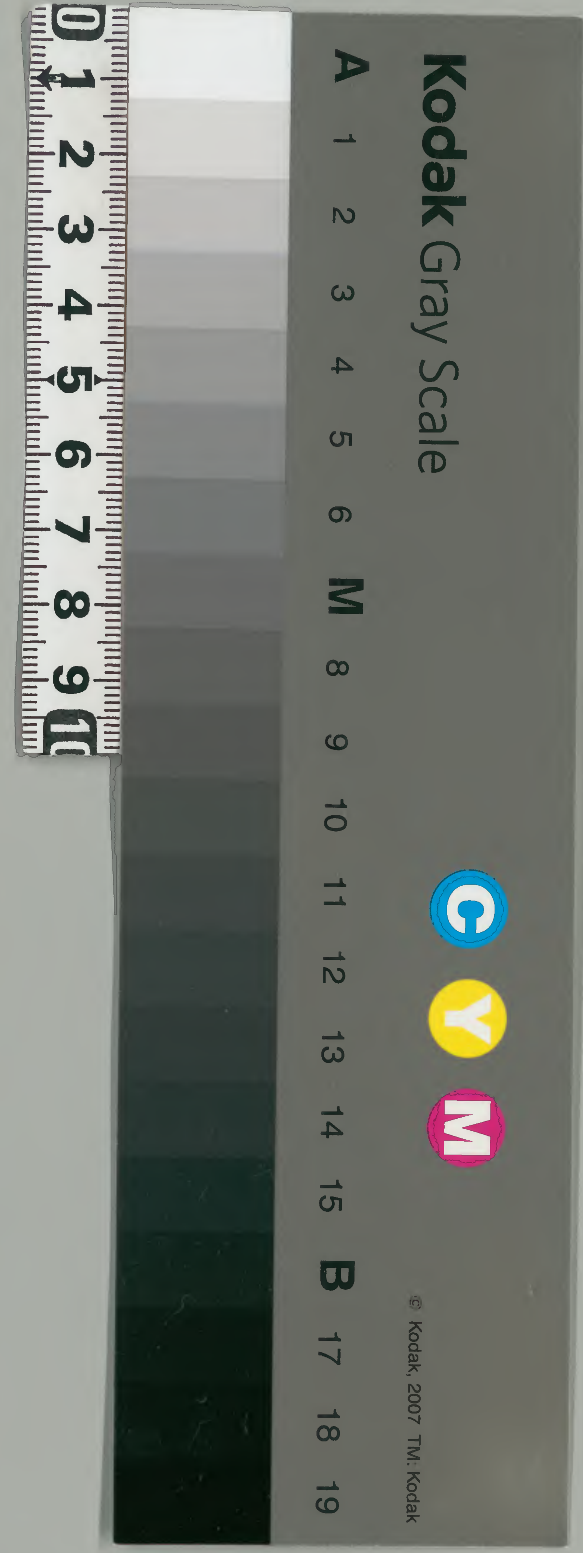


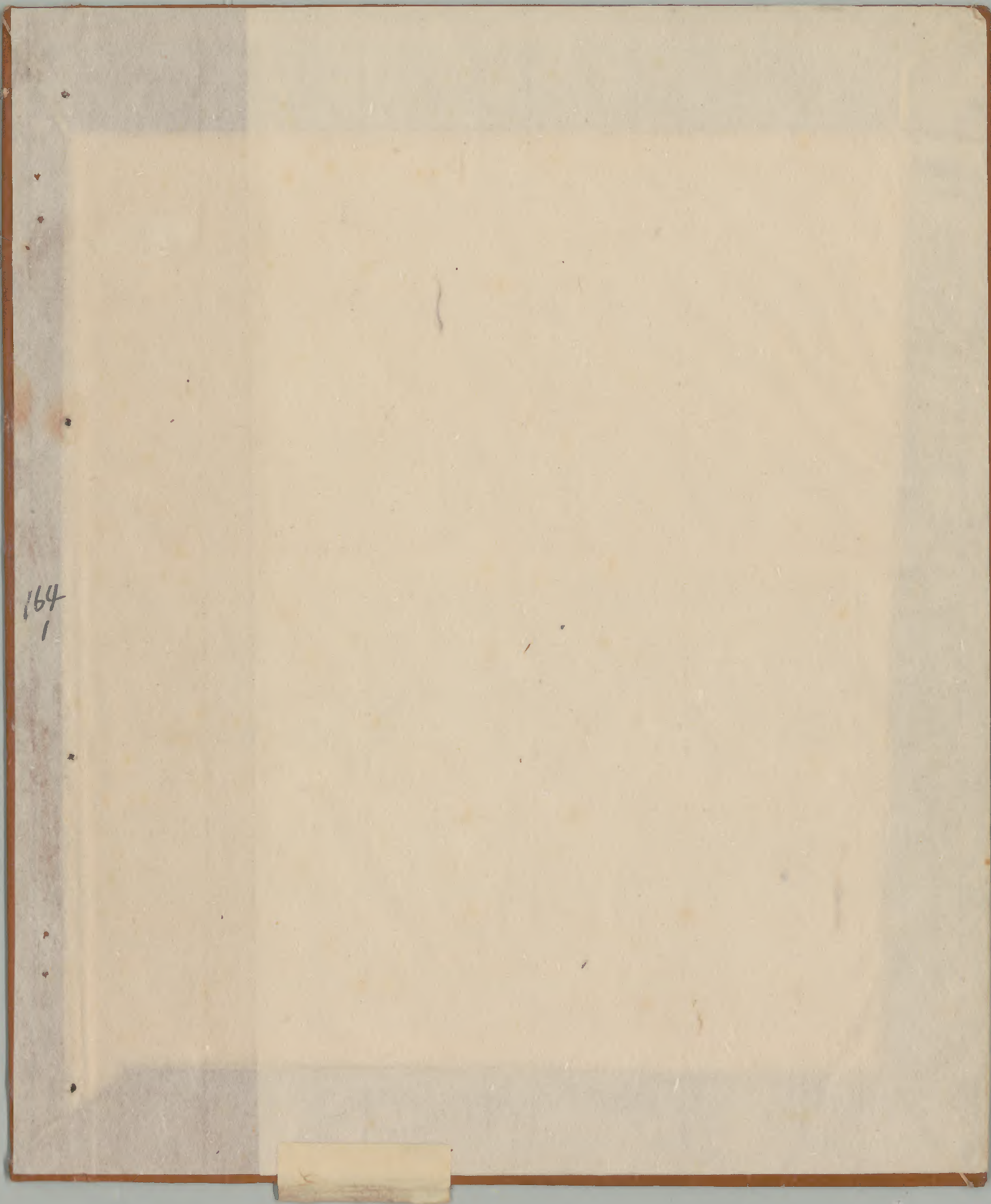
大乗院寺社雜事記 百六十八

内閣文庫	
番號	和 21122
冊數	167 (164)
函號	古 27 51.41

古文書
三十一卷九
五一四號

大乗院寺社雜事記





164
1

二二〇ノ四

共一八九

164
2

百六十八

永正二年十一月

寺社雜事記 付院家

孫行樂圖
卷五

宋五十二年十一月

協天

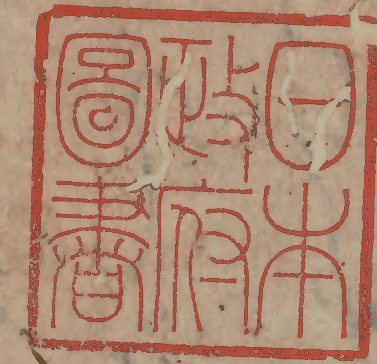
Handwritten text in cursive script, likely bleed-through from the reverse side of the page.

Handwritten text in red ink, possibly a date or specific note.

Handwritten text in black ink, possibly a date or specific note.

寺社雜事記

付後家



Handwritten text in black ink, possibly a signature or name.

Handwritten text in black ink, possibly bleed-through from the reverse side of the page.

永正二年己未月一日

一 月令三王月夜帝清遠上保信清信

子三也子身如所

一 子心河邊所傳宣攝示

一 路一身劫

此丹丸也... 此丹丸也... 此丹丸也... 此丹丸也... 此丹丸也...

此丹丸也... 此丹丸也... 此丹丸也... 此丹丸也... 此丹丸也...

此丹丸也... 此丹丸也... 此丹丸也... 此丹丸也... 此丹丸也...

此丹丸也... 此丹丸也... 此丹丸也... 此丹丸也... 此丹丸也...

一 八音大流

七

此丹丸也... 此丹丸也... 此丹丸也... 此丹丸也... 此丹丸也...

164
5
1646

一 正月廿三日 休。一 廿六日 休。一 廿七日 休。一 廿八日 休。一 廿九日 休。一 三十日 休。一 正月 休。一 二月 休。一 三月 休。一 四月 休。一 五月 休。一 六月 休。一 七月 休。一 八月 休。一 九月 休。一 十月 休。一 十一月 休。一 十二月 休。

一 華所 直領 海軍

十日

十日

十日

一 馮 一 馮 一 馮

十日

十日

一 西 汎 禁 有 位 一 有 位 一 有 位

十日

十日

一 春 日 休 一 春 日 休 一 春 日 休

十日

十日

十日

十八日

一 小林より廿三年の跡ありき

ヨリ世勢を二作白く

一 不竹の経緯の六考の川市公方

三考六考より一考の三考の考

二考の考の考の考の考

正考の考

一 川市公方の

一 川市公方の

十九日

一 未大寺の考の考の考

名一寺の考の考の考

旧考の考の考の考

廿日

一 未大寺の考の考の考

廿日

一 未大寺の考の考の考

一 寸入室之... 上入... 要印

一 檢以... 甚... 三...

廿方

一 取... 下... 上... 大... 法... 特...

廿方

一 檢... 州... 多... 初...

廿方

一 檢... 一... 死... 亦... 法...

廿方

一 檢... 一... 經... 切...

廿方

一 檢... 集... 經...

一 行... 如... 改... 本... 創... 金... 在...

廿方

一 卷... 江... 如... 三... 學... 在... 寺... 之... 二... 卷... 寺...

一 別... 給... 佛... 別... 舍... 不... 如... 漢... 在... 明... 地... 年...

Handwritten text on the left margin of the right page.

Handwritten text on the left margin of the right page.

西曆一千八百九十一年

五月廿九日

一 德意志國之...

一 英國之...

一 法國之...

一 普魯士之...

一 俄國之...

一 奧國之...

一 西班牙之...

一 葡萄牙之...

一 荷蘭之...

一 比利時之...

一 丹麥之...

一 瑞典之...

一 挪威之...

一 此處有...

...

...

一 此處有...

...

...

...

...

一 此處有...

...

十一

...

...

...

...

*

二階堂行餅

挿入紙 164 9

佛前

十七枚
三十枚

脇佛前

十枚
二十枚

大導師

十枚
二十枚

時導師

十枚

諸加分

十二枚
二十四枚

給主

十枚
二十枚

沙定使

三枚
五枚

山冠定使

四枚

廻請奉行

三枚
五枚

三千石

各
四枚
五枚

奉取

十枚

納取

十五枚
三十枚

惣奉行

十五枚
三十枚

以上二百二十四枚

Handwritten characters at the top right of the page.

164
10

十一
Handwritten characters.

十一
Handwritten characters.

十一
Handwritten characters.

十一
Handwritten characters.

十一
Handwritten characters.

十一
Handwritten characters.

十一
Handwritten characters.

十一
Handwritten characters.

十一
Handwritten characters.

十一
Handwritten characters.

十一
Handwritten characters.

十一
Handwritten characters.

十一
Handwritten characters.

十一
Handwritten characters.

Handwritten characters at the bottom left.

一 庚申年 庚申

一 庚申年 庚申

一 庚申年 庚申

一 庚申年 庚申

一 庚申年 庚申

一 庚申年 庚申

一 庚申年 庚申

一 庚申年 庚申

一 庚申年 庚申

一 庚申年 庚申

一 庚申年 庚申

一 庚申年 庚申

一 庚申年 庚申

一 庚申年 庚申

一 庚申年 庚申

一 庚申年 庚申

一 庚申年 庚申

此世吾人國體永隆

一物院 廿六日
此世吾人國體永隆

一物院 廿六日
此世吾人國體永隆

一物院 廿六日
此世吾人國體永隆

一物院 廿六日
此世吾人國體永隆

一物院 廿六日
此世吾人國體永隆

一物院 廿六日
此世吾人國體永隆

一物院 廿六日
此世吾人國體永隆

一物院 廿六日
此世吾人國體永隆

此世吾人國體永隆

来...

...
...
...
...
...
...

164
13

...
...
...
...
...

...
...
...
...
...

...
...
...
...
...

...
...
...
...
...

...
...
...
...
...

...
...
...
...
...

...
...
...
...
...

...

...