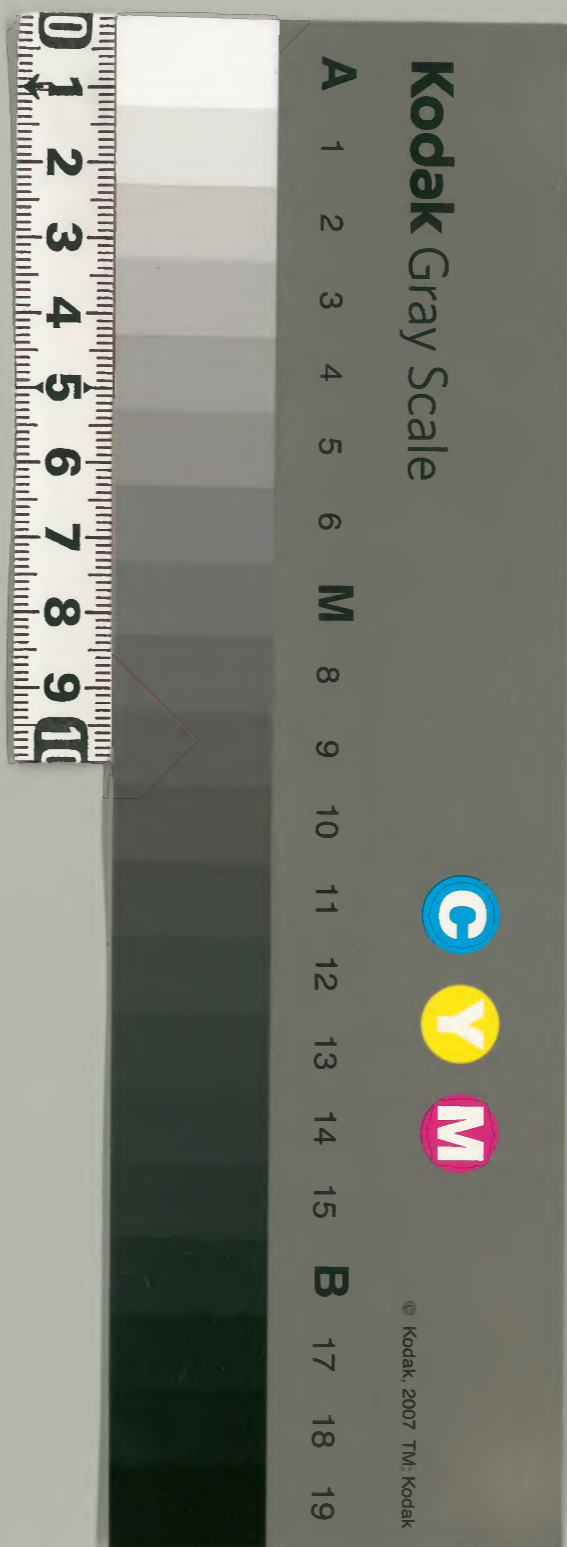


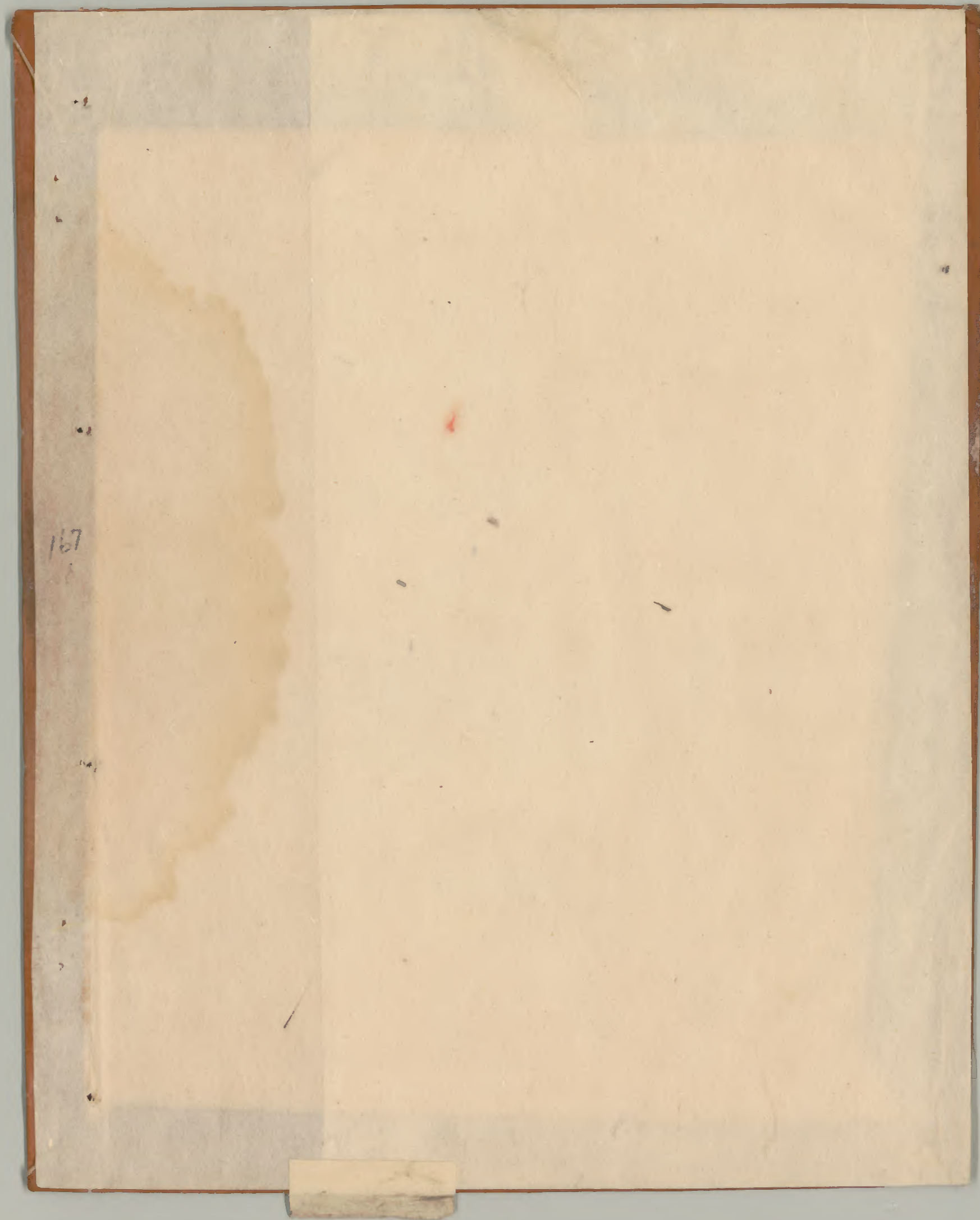
大東院寺社雜事記 百七十一

內閣文庫	
番號	和 21122
冊數	167 (167)
函號	古 27 5141

古文書  
三函共  
五一四號

大東院寺社雜事記





191

三〇/四 考一 欠

永正四年正月

167  
2

寺社雜事記 付院家

百七十一

秋葉齋加物正銘

少司馬正氏

秋葉齋

加物

百十一

卷二

寺社新事記

寺社新事記



Handwritten text in two columns, consisting of approximately 20 lines of cursive Japanese script (sōsho). The text is densely packed and covers most of the page area.

竹下

墨

Handwritten vertical text, possibly a signature or name, in cursive style.

167  
3

永正二年下月廿一日

元日 札別 所出 果取 湖の 大池 幸の

跡 可 見 也 已 也

一 湖の 跡 果 取 湖の 大池 幸の 跡 可 見 也 已 也

一 湖の 跡 果 取 湖の 大池 幸の 跡 可 見 也 已 也

一 湖の 跡 果 取 湖の 大池 幸の 跡 可 見 也 已 也

湖の 跡 果 取 湖の 大池 幸の 跡 可 見 也 已 也

一 湖の 跡 果 取 湖の 大池 幸の 跡 可 見 也 已 也

一 湖の 跡 果 取 湖の 大池 幸の 跡 可 見 也 已 也

湖の 跡 果 取 湖の 大池 幸の 跡 可 見 也 已 也

湖の 跡 果 取 湖の 大池 幸の 跡 可 見 也 已 也

湖の 跡 果 取 湖の 大池 幸の 跡 可 見 也 已 也

湖の 跡 果 取 湖の 大池 幸の 跡 可 見 也 已 也

湖の 跡 果 取 湖の 大池 幸の 跡 可 見 也 已 也

湖の 跡 果 取 湖の 大池 幸の 跡 可 見 也 已 也

永正二年四月廿六日

Handwritten mark or signature at the bottom left corner.

Handwritten text at the top left, possibly a name or title.

167  
5

Handwritten text line 1.

Handwritten text line 2.

Handwritten text line 3.

Handwritten text line 4.

Handwritten text line 5.

Handwritten text line 6.

Handwritten text line 7.

Handwritten text line 8.

Handwritten text line 9.

Handwritten text line 10.

Handwritten text line 11.

Handwritten text line 12.

Handwritten text line 13.

Handwritten text line 14.





一 諸口... 7677

一 諸口... 諸口... 諸口...

一 諸口... 諸口... 諸口...

一 諸口... 諸口... 諸口...

一 三井... 三井... 三井...

一 諸口... 諸口... 諸口...

一 諸口... 諸口... 諸口...

一 諸口... 諸口... 諸口...

一 諸口... 諸口... 諸口...

一 諸口... 諸口... 諸口...

一 諸口... 諸口... 諸口...

一 諸口... 諸口... 諸口...

一 諸口... 諸口... 諸口...



一 藤原公家御書

一 藤原公家御書

一 藤原公家御書

一 藤原公家御書

一 藤原公家御書

一 藤原公家御書

一 藤原公家御書

一 藤原公家御書

一 藤原公家御書

藤原公家御書

一 大船名四州快讀簿

廿二日

一 文平木下之

廿二日

一 下社事之社字并其分

一 改動信印の標取

廿二日

一 改動信印の標取  
上中同書千卷、リ書布七之五  
大由在行

廿二日

一 信尾字

廿二日





二月一日

一 浦上仁五郎在松原河原古所 予予

法儀十三日

一 陶院

一 近川紙以新島古所

一 上旬二百何口以之百小知戸 柳寺河

枝竹公戸之十

中旬何口以之十 大寺戸 予予 下所

下旬百揚平 予十 廿五

一 浦上仁五郎在松原河原古所 予予

一 浦上仁五郎在松原河原古所



一 或能是过 年 月 日 日  
1200 1200 1200

1200 1200 1200

一 或能是过 年 月 日 日  
1200 1200 1200

一 或能是过 年 月 日 日  
1200 1200 1200

一 或能是过 年 月 日 日  
1200 1200 1200

一 或能是过 年 月 日 日  
1200 1200 1200

一 或能是过 年 月 日 日  
1200 1200 1200

一 或能是过 年 月 日 日  
1200 1200 1200

一 或能是过 年 月 日 日  
1200 1200 1200

一 或能是过 年 月 日 日  
1200 1200 1200

一 或能是过 年 月 日 日  
1200 1200 1200

年 月 日 日

八日

大坂名井三郎

九日

大坂名井三郎

十日

大坂名井三郎

大坂名井三郎

大坂名井三郎

大坂名井三郎

大坂名井三郎

大坂名井三郎

大坂名井三郎

大坂名井三郎

大坂名井三郎

大坂名井三郎

167  
15

167  
16

身妻

信妻

振身

鳩

藤松

藤松

言正

藤松

途

下谷 藤松 三三果

七年二月

七百三

藤松 下谷 又 二月 二月 七月 七月

八月 八月 八月 八月 八月 八月

十二

一 大坂 藤松 廿四 供養 廿廿 借書

一 藤松 藤松 藤松 藤松 藤松 藤松

一 十三 藤松 藤松 藤松 藤松 藤松

一 藤松 藤松 藤松 藤松 藤松 藤松

一 藤松 藤松 藤松 藤松 藤松 藤松

一 藤松 藤松 藤松 藤松 藤松 藤松

一 藤松 藤松 藤松 藤松 藤松 藤松

一 藤松 藤松 藤松 藤松 藤松 藤松

古

167  
17

167  
17

1. 本館の事務員は、事務執行の責任を負う。

2. 本館の事務員は、事務執行の責任を負う。

3. 本館の事務員は、事務執行の責任を負う。

4. 本館の事務員は、事務執行の責任を負う。

5. 本館の事務員は、事務執行の責任を負う。

6. 本館の事務員は、事務執行の責任を負う。

7. 本館の事務員は、事務執行の責任を負う。

8. 本館の事務員は、事務執行の責任を負う。

9. 本館の事務員は、事務執行の責任を負う。

10. 本館の事務員は、事務執行の責任を負う。

11. 本館の事務員は、事務執行の責任を負う。

12. 本館の事務員は、事務執行の責任を負う。

13. 本館の事務員は、事務執行の責任を負う。

14. 本館の事務員は、事務執行の責任を負う。

15. 本館の事務員は、事務執行の責任を負う。

16. 本館の事務員は、事務執行の責任を負う。

十三  
三  
一〇

一 二十二粒油也  
一 運片云

十吉

一 幸身廿奉物  
心也了也

一 千戸繪字借所

一 刊七須川製不三

一 長の海の邊に在りて以て平世より

の川に二りて川中物に午

一 梅は花也  
三 餅一担

一 十吉

一 春川廿吉

一 又家とては行る

十九日 菜草

一 一平三吉

Handwritten notes in smaller characters, including what appears to be a signature and date.

一 主簿 一 時 陽山より 日向 金和 津安 長  
一 中 束子 一 時 入 候 入  
一 中 束子 一 時 入 候 入

廿日

廿日 別 余 家 世 業 傳 事 片 様 又

一 幕 終 務 上 白 木 葉 一 本 見 一  
廿日

一 市 上 官 書 一

會 行 可 下 下

公 有 長

一 部 外 出

一 部 外 出 可

公 有 長

一 部 外 出

一 部 外 出

八 分 下

法 眼

九

藤 氏

藤 氏

辻

老 次 廿 六 名 中

老 次

順 同

順 願

順 心

宗 順

上 官

上 官

一 部 外 出 不

一 月 一 石 七 斗 三 文

在

Went to the

167  
20

Went to the

Went to the

Went to the

Went to the

Went to the

Went to the

Went to the

Went to the

Went to the

Went to the

Went to the

Went to the

Went to the

Went to the

Went to the

Went to the

167  
21

一 二月十日 晴 午後三時 校より教員會  
室中 出席者 餅 文 幸 由 八 相 等  
此 中 幸 由 八 相 等

一 幸 由 八 相 等 校 長 氏 等 一  
一 校 長 氏 等 校 長 氏 等 一

一 校 長 氏 等 校 長 氏 等 一  
一 校 長 氏 等 校 長 氏 等 一

一 校 長 氏 等 校 長 氏 等 一  
一 校 長 氏 等 校 長 氏 等 一

一 校 長 氏 等 校 長 氏 等 一  
一 校 長 氏 等 校 長 氏 等 一

二月十日



御座候事

三二

御座候事

一 御座候事

御座候事

御座候事

一 御座候事

御座候事

御座候事

御座候事

一 御座候事

御座候事

御座候事

一 御座候事

御座候事

一 御座候事

御座候事

御座候事

御座候事

一 御座候事

御座候事

一 御座候事

御座候事

御座候事

同治十一年

167  
23

一 善人無... 歎

一 文辭... 歎

一 不... 歎

一 華... 歎

一 所... 歎

一 善... 歎

一 心... 歎

一 善... 歎

一 善... 歎

一 善... 歎

一 善... 歎

一 善... 歎

十二

1674  
124  
田代文政

あり

一布四寸一畫長をくく六分強し

あり

一町の地盤を長屋の間の長即ち長を  
二寸より三寸もあり

一草湯のくく七日

一竹葉草のくく一草あり

一回後

あり

一畑草のくく一草あり

あり

あり

一沖系

117

一 長安府 長安府 長安府

一 長安府 長安府 長安府

一 長安府 長安府 長安府

一 長安府 長安府 長安府

一 長安府 長安府 長安府

一 長安府 長安府 長安府

一 長安府 長安府 長安府

一 長安府 長安府 長安府

一 長安府 長安府 長安府

一 長安府 長安府 長安府

一 長安府 長安府 長安府

一 長安府 長安府 長安府

三行

1 167  
26  
2024

1 2024

2024

2024

2024

2024

2024

2024

2024

2024

2024

2024

2024

2024

2024

2024

11  
N

Handwritten text in cursive script, likely a list or account, written on the top page of the document.

167  
27

Handwritten text in cursive script, likely a list or account, written on the bottom page of the document.

十 七 五 三 一

十 七 五 三 一

十 七 五 三 一

十 七 五 三 一

十 七 五 三 一

十 七 五 三 一

十 七 五 三 一

十 七 五 三 一

十 七 五 三 一

十 七 五 三 一

十 七 五 三 一

十 七 五 三 一

十 七 五 三 一

十 七 五 三 一

十 七 五 三 一

十 七 五 三 一

十 七 五 三 一

十 七 五 三 一

十 七 五 三 一

十 七 五 三 一

十 七 五 三 一

十 七 五 三 一

十 七 五 三 一

十 七 五 三 一

十 七 五 三 一

十 七 五 三 一

十 七 五 三 一

十 七 五 三 一

十 七 五 三 一

十 七 五 三 一

十 七 五 三 一

十 七 五 三 一

十 七 五 三 一

Handwritten text in an old script, likely a historical document or manuscript. The text is written in a cursive style across multiple lines on aged, yellowed paper. It appears to be a list or a series of entries, possibly related to a military or administrative record, given the context of the National Archives of Japan. The script is highly stylized and difficult to decipher without specialized knowledge of the language and period.



1873 30

Handwritten entries in a column, possibly a list or index.

Handwritten entries in a column, possibly a list or index.

Handwritten entries in a column, possibly a list or index.

Handwritten title or section header in the center of the page.

Handwritten text on the left side of the page.

Handwritten text on the left side of the page.

Handwritten text on the left side of the page.

Handwritten text on the left side of the page.

Handwritten text on the left side of the page.

Handwritten text on the left side of the page.

Handwritten text on the left side of the page.

Handwritten text on the left side of the page.

Handwritten text on the left side of the page.

Handwritten text on the left side of the page.

Handwritten text on the left side of the page.

Handwritten text on the left side of the page.

Handwritten text on the left side of the page.

1. 167  
167

167  
31