

庶物類纂

竹屬

自三十一至三十二

容

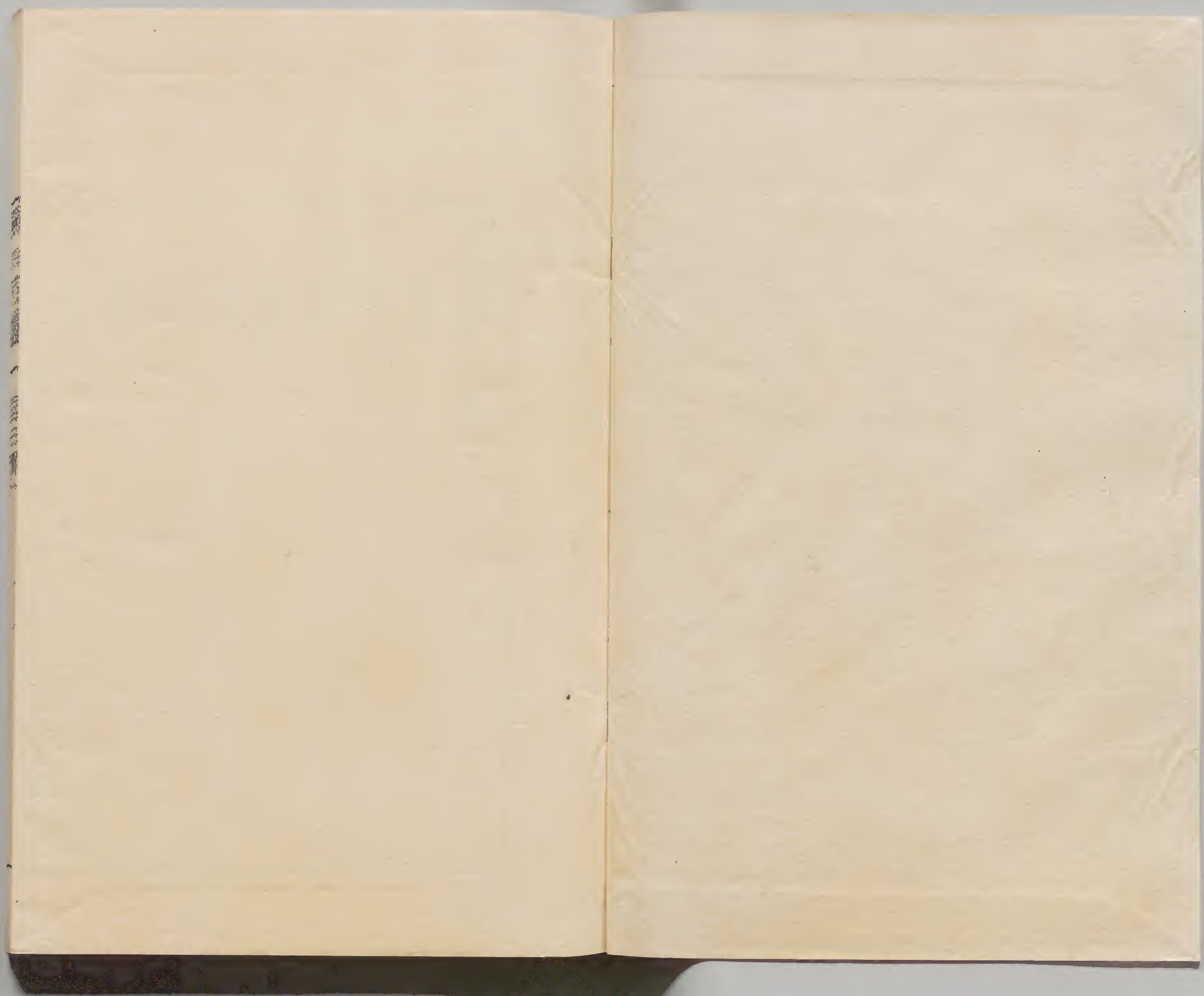
太政官文庫			
特別	和書門	類	號
一	二	三	六二
四	五	番	函
四	六	五	册

內閣文庫	
番號	和 32362
冊數	465 (212)
函號	特 54 1

四十三内

共十八





八
卷
第
一
冊
第
一
頁



庶物類纂竹屬卷之三十一目次

篁竹

柯亭竹

笙竹

花節竹

花竹

澧竹

萬竹

平南竹

庶物類纂

卷三十一

竹屬目次

馬蹄竹

篁竹

一名篁竹竹譜 一名簫管竹本艸彙言 一名樂竹重脩

太平府志

俗名虎葉搭客フエタケ 又名夏母カムム 七孤チシ 駿河シマノガハ

無物類纂 卷三十一 竹屬 篁竹

篁竹

篁任篙笛體特堅圓

晉戴凱之竹譜○說郛

篁竹堅而促節體圓而質堅皮白如霜粉者宜行船

細者為笛篁音皇見三倉

同上

江寧縣南三十里有慈母山積石臨江生簫管竹自
伶倫采竹嶼谷其後惟此斲見珍故歷代常給樂府
而俗呼鼓吹山今慈湖戍常禁采之王褒洞簫即稱
此也其竹圓緻異於衆處

晉山謙之丹陽記

機謹按彙苑詳註引丹陽記母作媯

竹譜曰篁竹似挂而概節

太平御覽

篁竹節促而堅

明倪朱謨本艸彙言

簫管竹圓緻異于他處篁堅而促節皮白如雪粉出

當塗縣慈姥山

同上

簫管竹皮白如霜蓋竹亦白皆以色名

清皖桐方氏此藏軒物理

識小

篁竹節高質勁

江陰縣志

樂竹產慈姥山中律管

重修太平府誌

篁竹圖經云按竹譜篁字音斤其竹堅而促節體圓

而質勁皮白如霜大者宜刺船細者可為笛然今之

刺船者多用挂竹作笛者有一種亦不名篁竹

邵武府志

篁竹可為笛

南昌府志

篁呼王切音黃篁竹可笛又竹田史記樂毅傳薊丘

之植植于汶篁註徐廣曰竹田曰篁謂燕之疆界移

于齊之汶水也

廖文英正字通

金竹金一作篁篁音斤

仁和縣志

廣雅類纂 卷三十一

柯亭竹

無功類纂

卷三十一

竹屬

柯亭竹

一

柯亭竹

柯亭竹生雲夢南以七月望前生明年七月望前伐
未期伐則音浮過期伐則音滯明徐光啓
農政全書

機謹按明王蓋臣羣芳譜文同

蔡邕避難宿于會稽高遷亭見屋椽竹從東間數第
十六可以為笛取用果有異聲文士傳
會稽記千秋亭一名

柯亭郡國志一云高遷亭寰宇記○明陳
耀文天中記

柯亭竹產在雲夢之南其幹俟期年之後伐為樂器
音最清亮清陳湜子
秘傳花鏡

廣雅類纂 卷三十一

笙竹

無物類纂

卷三十一

竹屬

笙竹

一

笙竹

始興郡有笙竹大者圍二尺長四丈明徐光啟農政全書

笙竹寶慶續志云樂部作笙率以會稽臥龍山竹為

貴紹興府志

蘇物類纂 卷三十一

花節竹

蘇物類纂

卷三十一

竹屬

花節竹

一

花節竹

花節竹出金蒙山他處無有其節線連環又鎖異于常竹神杖用之

東陽縣志

蘇物類纂 卷三十一

花竹

蘇物類纂

卷三十一

竹屬

花竹

一

花竹

花竹出四會廣寧作器頗雅
肇慶府志

蕪物類纂
卷三十一

澧竹

蕪物類纂

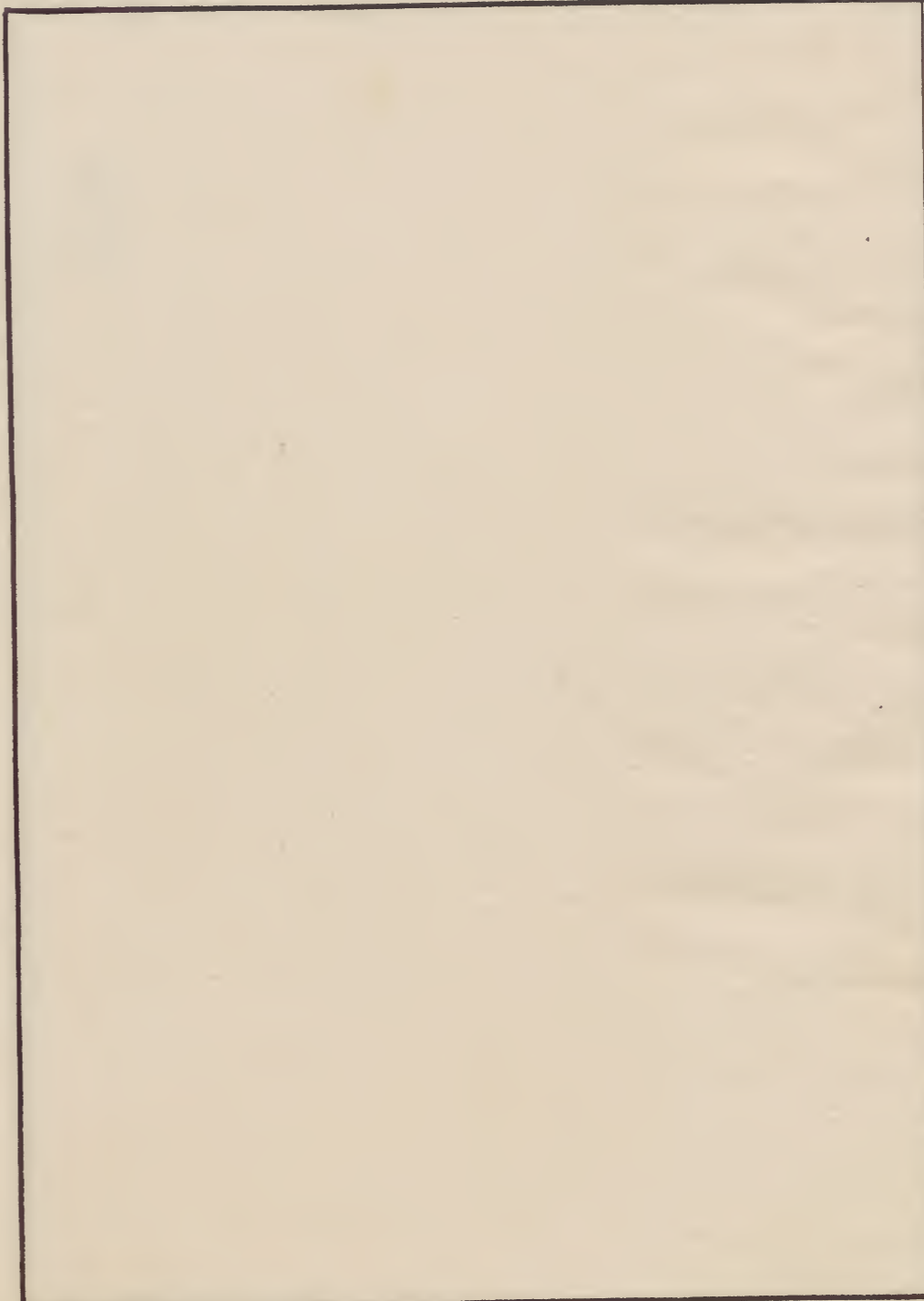
卷三十一

竹屬

澧竹

一

麻物類纂
卷三十一



澧竹

澧竹傳自澧州根鬚纏糾取笋最難
肇慶府志

燕物類纂

卷三十一

竹屬

澧竹

二

蘇物類纂
卷三十一

萬竹

蘇物類纂

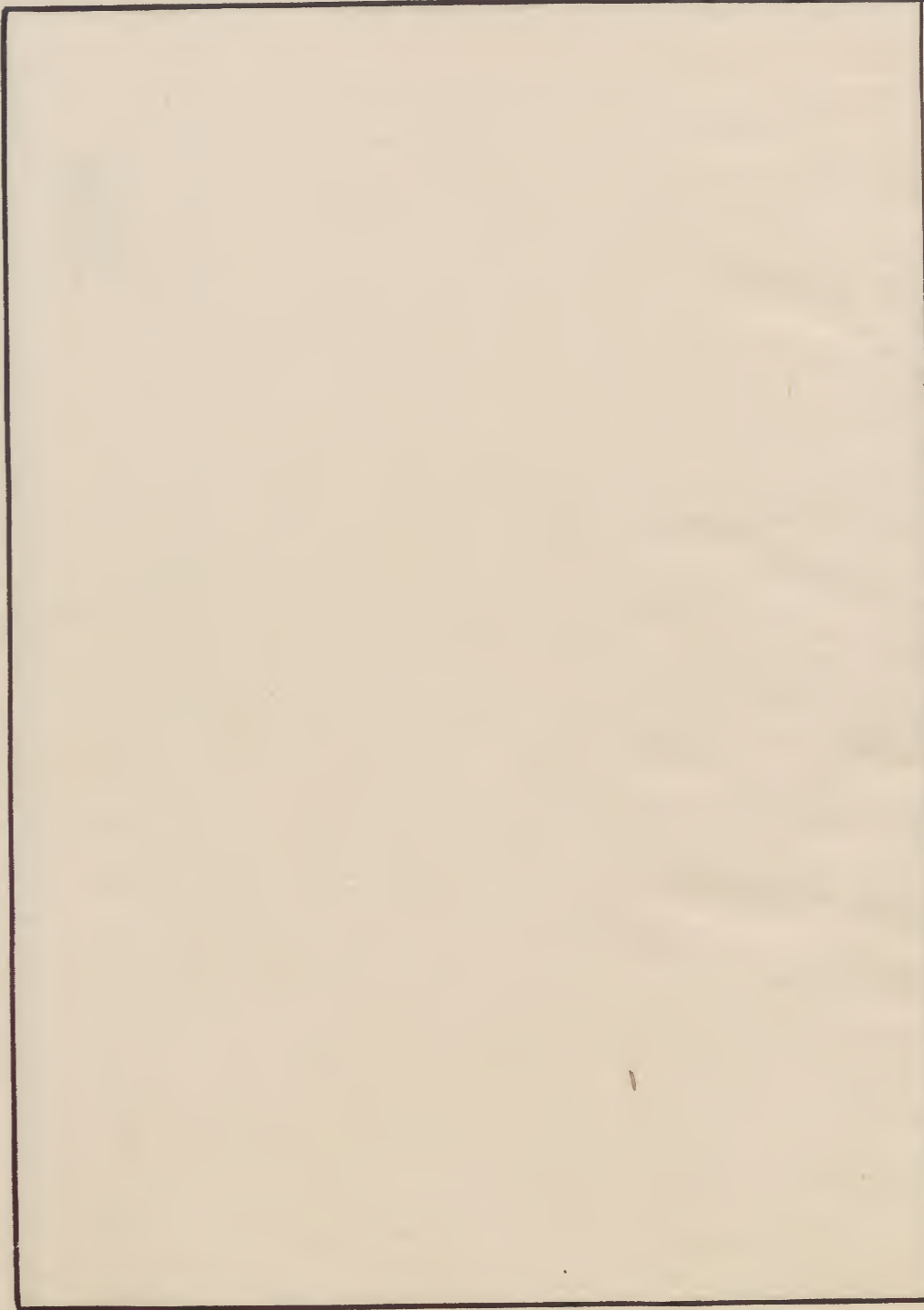
卷三十一

竹屬

萬竹

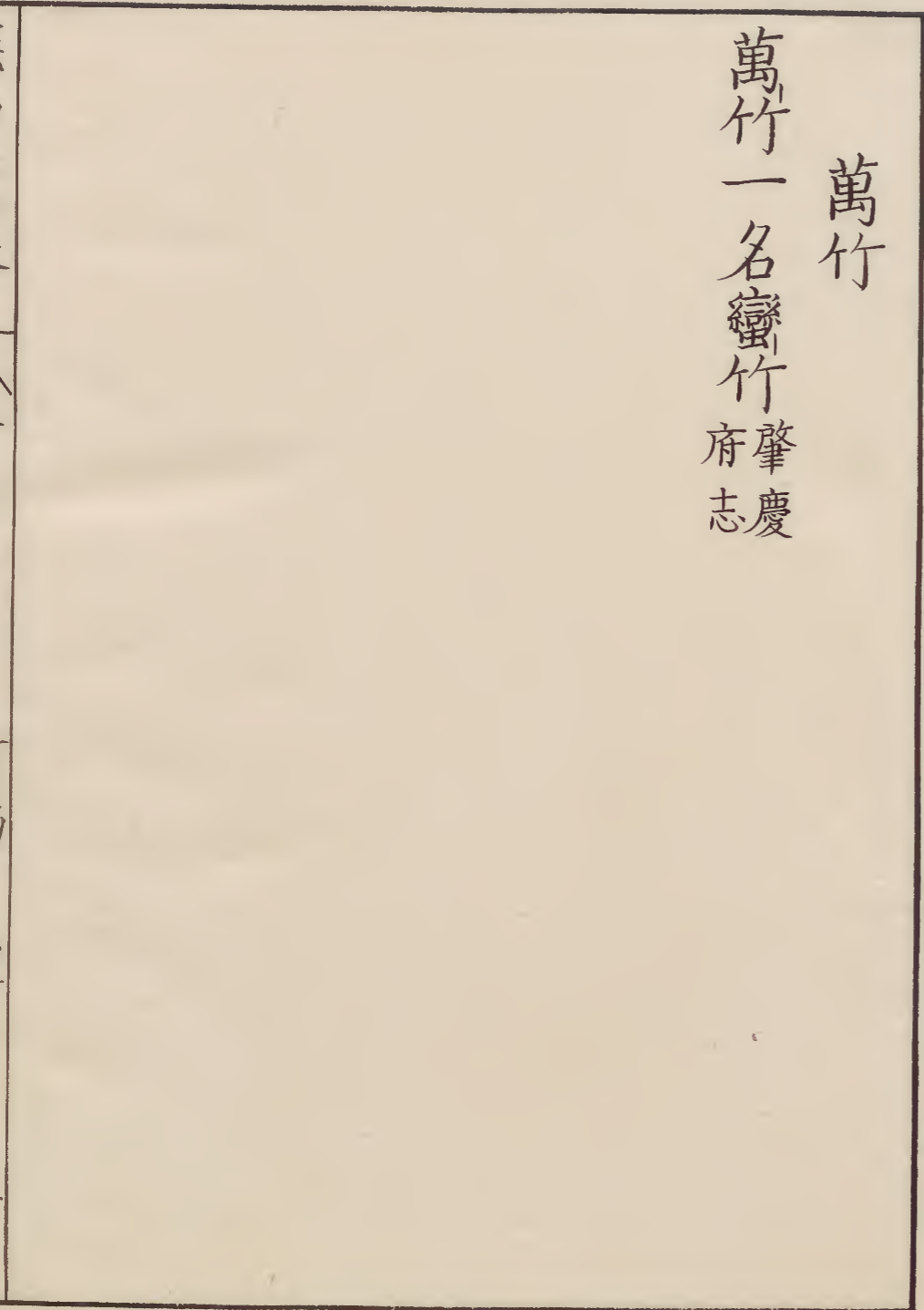
一

麻物類纂
卷三十一



萬竹

萬竹一名蠻竹
肇慶府志



燕物類纂

卷三十一

竹屬

萬竹

二

麻
物
類
纂
卷
三
十一

平南竹

麻
物
類
纂

卷
三
十一

竹
屬

平
南
竹

一

平南竹

平南竹新興陽春陽江封開出種出平南質笋美肇慶

府志

機謹按質笋間當有脫字

麻
牛
類
纂
卷
三
十一

馬蹄竹

燕
物
類
纂
卷
三
十一
竹
屬
馬
蹄
竹
一

麻
竹
類
纂
卷
三
十一

馬蹄竹

馬蹄竹出封川竹幹如馬蹄
肇慶府志

燕
勿
顧
纂
卷
三
十一
竹
屬
馬
蹄
竹
二

庶物類纂

卷三十二

庶物類纂竹屬卷之三十二目次

青皮竹

剛竹

秃竹

曲竹

折尾竹

結竹

新婦竹

瘦竹

庶物類纂

卷三十二

竹屬目次

麻
竹
類
纂
卷
三
冊

青皮竹

燕
勿
類
纂

卷
三
冊

竹
屬

青
皮
竹

一

青皮竹

青皮竹大寸許高二丈餘出筍峭直特異常筍皮色
冬夏青青如筍初出時故名去青作篾與白藤同功
取植塔庭每筍出時簇簇干霄枝無旁出竹中妙品
也陽春縣志

青皮竹大寸許高二丈餘筍叢生如箭峭直特異皮
冬夏常青如筍初出故名青皮作篾絲與藤同用高要縣志

博物類纂
卷三十一

剛竹

蘇物類纂

卷三十一

竹屬

剛竹

一

無
牛
類
纂

卷
三
十一

剛竹

剛竹似猫竹微小

仁和縣志

剛竹比猫竹微小多產西溪

杭州府志

無
勿
類
纂

卷
三
十一

竹屬

剛竹

二

庶類纂
卷三十一

秃竹

庶類纂

卷三十一

竹屬

秃竹

一

類
竹
類
纂

卷
三
十一

秃竹

此竹在婺源三靈山昔傳有仙姑修真其地去日以
燎火筒插地至今生秃竹不成枝葉六月最盛

江南通志

機謹按秃竹婺源縣志作秃笋

燕
勿
頤
纂

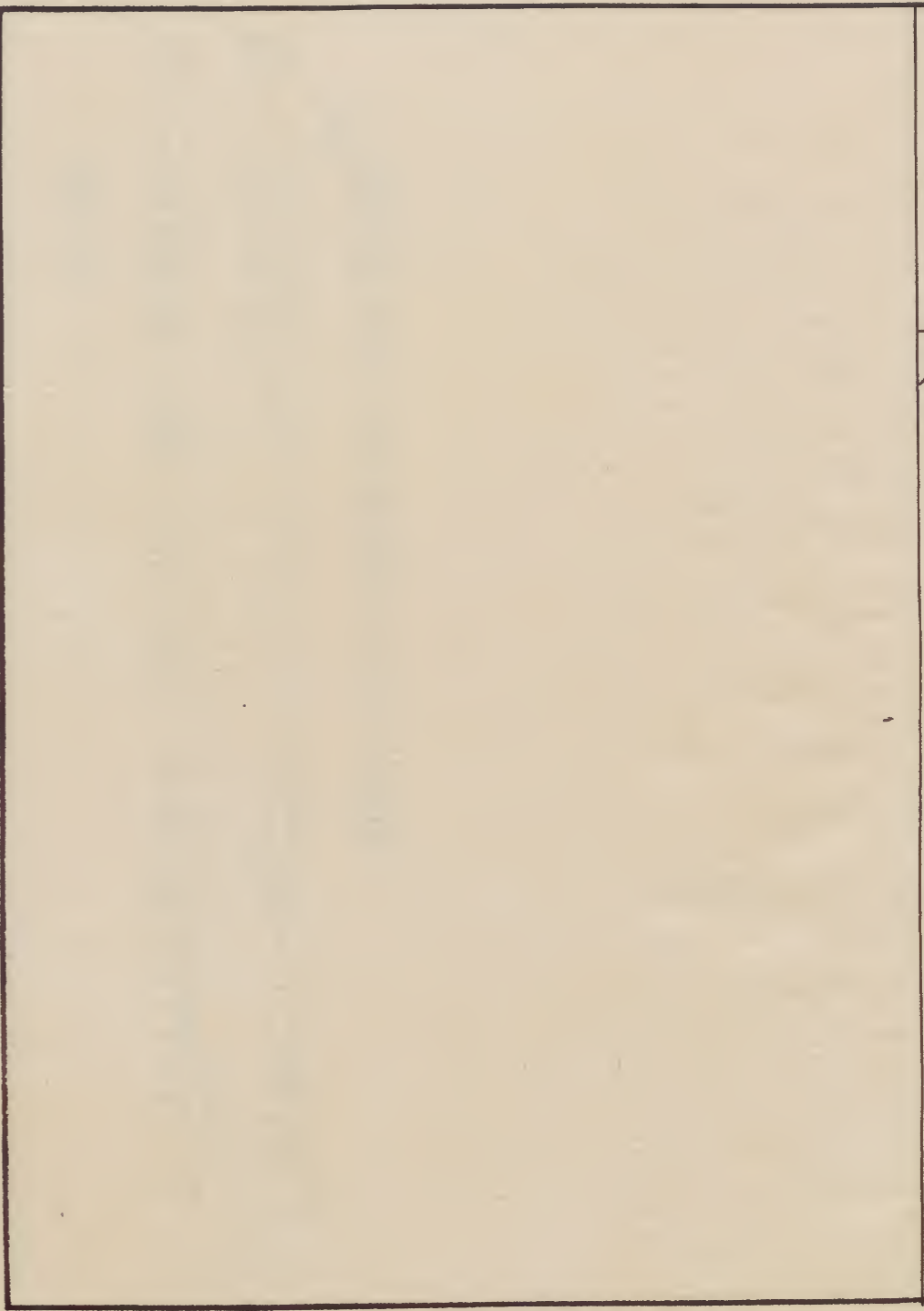
卷
三
十一

竹
屬

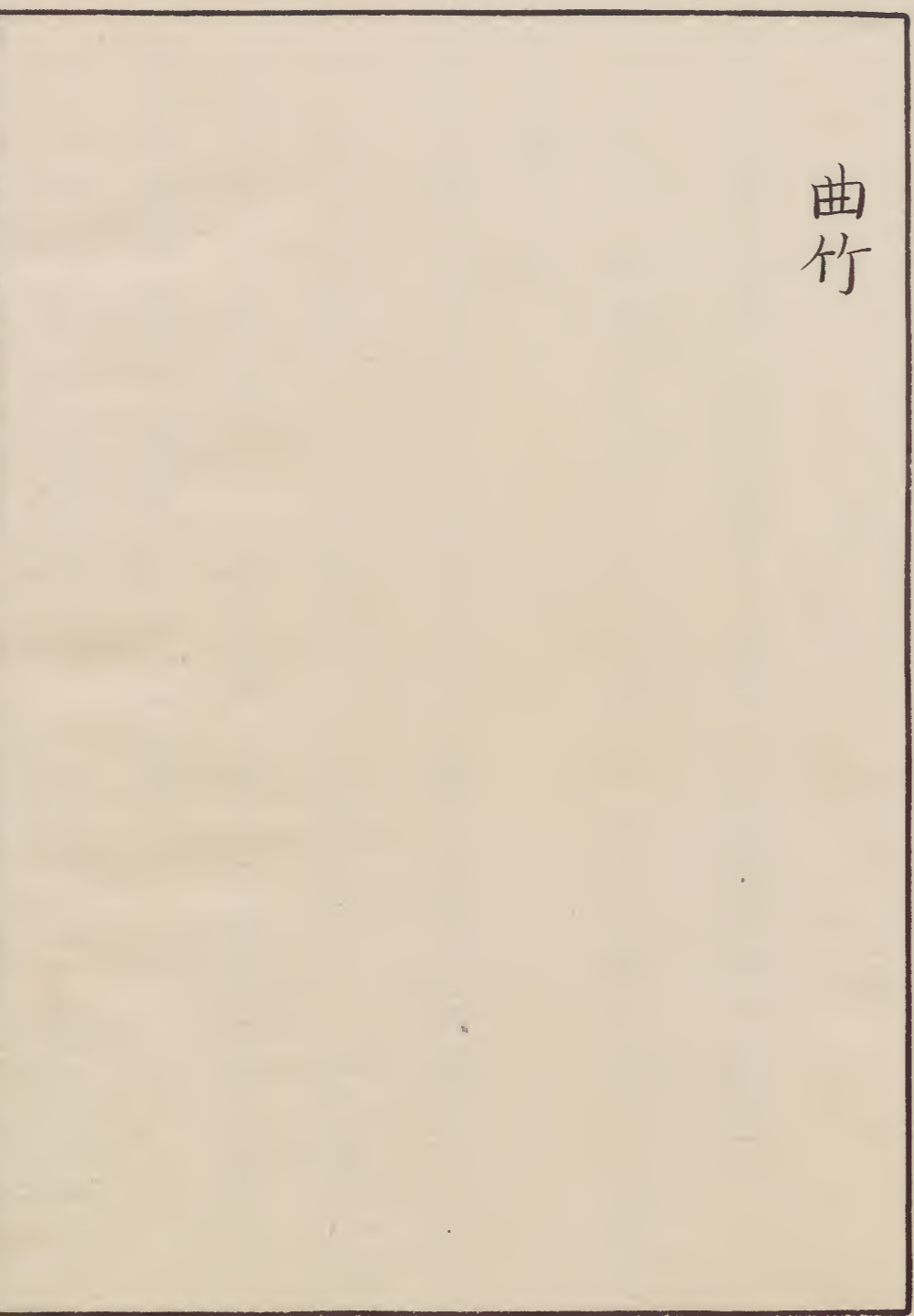
秃
竹

二

庶類纂
卷三十一



曲竹



庶類纂
卷三十一
竹屬
曲竹
一

唐書

卷三十一

曲竹

曲竹唐丘員外丹隱于臨平山後羽化去棄杖于此
生竹皆曲咸可為杖安隱寺左右多有之舊志所無
今補入仁和縣志

曲竹塢在臨平山西唐丘丹隱此後化去棄杖於塢
中生竹皆曲可為杖郭紹孔詩擲杖人去藁篁獨

擅奇根方虬曲 稍學鳳毛披族豈來功竿宗應衍
葛陂烟霞欣有濟扶老一枝隨上同

曲竹唐丘員外丹隱臨平山後羽化去棄杖于此生

蘇幼頤纂

卷三十一

竹屬

曲竹

二

植物類集

卷三十一

竹皆曲竝可為杖今仁和安隱寺左右多有之

杭州府志

折尾竹

植物類集

卷三十一

竹屬

折尾竹

一

庶類
卷三十一

折尾竹

折尾竹出德慶一名擢竹陽春出肇慶府志

庶類

卷三十一

竹屬

折尾竹

二

屏
竹
類
纂
卷
三
十一
三

結竹

燕
勿
類
纂
卷
三
十一
竹
屬
結
竹
一

原竹類纂

卷三十一

結竹

結竹節高而不甚大

江陰縣志

庶勿類纂

卷三十一

竹屬

結竹

二

唐
才
類
纂
卷
三
十一

新婦竹

唐
才
類
纂
卷
三
十一
竹
屬
新
婦
竹
一

新婦竹

新婦竹圓而直可作篋出武林
明倪朱謨本草彙言

庶勿負纂 卷三十一 竹屬 新婦竹 二

竹類纂

卷三十一

瘦竹

竹類纂

卷三十一

竹屬

瘦竹

一

厚竹類纂
卷三十一

癭竹

東洛近溪忽有竹生癭大如李
明高濂遵生八牋

庶勿頁纂
卷三十一
竹屬
癭竹
二

原
牛
類
集

卷
三
一

